



Pokhara University
पोखरा विश्वविद्यालय

वार्षिक प्रतिवेदन

नवौ संस्करण

पोखरा-३०, कास्की
असार २०७८

वार्षिक प्रतिवेदनको सम्बन्धमा

पोखरा विश्वविद्यालय, पोखरा विश्वविद्यालय ऐन, २०५३ अनुसार वि.सं. २०५४ साल साउन १ गते स्थापना भएको हो । २०७८ साउन १ गतेदेखि यो २४ औं वर्षपार गरी २५ औं वर्षमा प्रवेश गर्दैछ । यस अवधिसम्म पोखरा विश्वविद्यालय सभाको २० औं बैठक र विश्वविद्यालयको १६ औं दीक्षान्त समारोह सम्पन्न भइसकेका छन् ।

यो प्रतिवेदनले विश्वविद्यालयका सभासद, विश्वविद्यालय परिवार र सरोकारवाला जो कोहिलाई पनि विश्वविद्यालयको वार्षिक गतिविधिको बारेमा आधिकारिक रूपमा पूर्ण जानकारी लिन र दिनलाई सहयोग गर्नेछ । यस वार्षिक प्रतिवेदनमा आ.व. २०७५/०७६, आ.व. २०७६/०७७ र आ.व. २०७७/०७८ का गतिविधि र ती आर्थिक वर्षको अन्त्यसम्मको विश्वविद्यालयको अवस्थालाई झल्काउने खालका सूचना तथा तथ्याङ्कहरूलाई समावेश गरिएको छ । वार्षिक प्रतिवेदनलाई सम्पादन गरी यो अवस्थामा ल्याई पुऱ्याउने विश्वविद्यालयका सूचना अधिकारी लोकप्रसाद ढकाल र प्रतिवेदन तयार पार्न सघाउने विश्वविद्यालयका सम्पूर्ण पदाधिकारी, शिक्षक एवम् कर्मचारीहरू लगायत संयुक्त आङ्गिक र सम्बन्धनप्राप्त महाविद्यालयहरूलाई समेत हार्दिक धन्यवाद दिन चाहन्छु ।

प्रा. डा. प्रेमनारायण अर्याल
उप-कुलपति
पोखरा विश्वविद्यालय

विषय-सूची

क्र.सं.	विवरण	पेज नं
१.	पृष्ठभूमि	१
२.	पोखरा विश्वविद्यालयका प्रमुख नीति तथा कार्यक्रमहरू	१
३.	उच्चशिक्षामा सुधारसम्बन्धी कार्यनीति	२
४.	पोखरा विश्वविद्यालयको सङ्गठन	३
५.	पोखरा विश्वविद्यालय सभा	४
६.	पोखरा विश्वविद्यालयको प्राज्ञिक परिषद्	५
७.	पोखरा विश्वविद्यालयको कार्यकारी परिषद्	५
८.	पोखरा विश्वविद्यालय सेवा आयोग	५
९.	पोखरा विश्वविद्यालयको परीक्षा समिति	६
१०.	पोखरा विश्वविद्यालयको विषय समितिहरू	६
११.	परिषद्, सङ्काय तथा तिनमा सञ्चालित शैक्षिक कार्यक्रमहरू	९
१२.	अनुसन्धान केन्द्र	१४
१३.	महाविद्यालयहरू र तिनमा अध्ययनरत विद्यार्थीहरू	१४
१४.	पाठ्यक्रम विकास केन्द्र	२२
१५.	अन्तर्राष्ट्रिय केन्द्र	२३
१६.	छात्रवृत्ति कार्यक्रम	२६
१७.	सोन्ही दीक्षान्त समारोह	२७
१८.	जनशक्ति उत्पादन	२८
१९.	भौतिक अवस्थासम्बन्धी जानकारी	२९
२०.	शैक्षिक एवम् भौतिक पूर्वाधार विकास	३०
२१.	Thai Corner को स्थापना	३३
२२.	केन्द्रीय पुस्तकालय	३३
२३.	शिक्षक तथा कर्मचारी	३५
२४.	विश्वविद्यालयको बस तथा यातायात व्यवस्थापन	३६
२५.	स्वीकृत कोटा र विद्यार्थी भर्ना विवरण	३६
२६.	वित्तीय विवरण	३६

तालिका

क्र.सं.	विवरण	पेज नं.
तालिका १:	व्यवस्थापन सङ्कायअन्तरगत रहेका महाविद्यालयहरू	१०
तालिका २:	स्वास्थ्य विज्ञान सङ्कायअन्तरगत रहेका महाविद्यालयहरू	११
तालिका ३:	विज्ञान तथा प्रविधि सङ्कायअन्तरगत रहेका महाविद्यालयहरू	११
तालिका ४:	मानविकी तथा सामाजिकशास्त्र सङ्कायअन्तरगत रहेका महाविद्यालयहरू	१२
तालिका ५:	पोखरा विश्वविद्यालयमा हाल सञ्चालित कार्यक्रमहरू	१२
तालिका ६:	पोखरा विश्वविद्यालयमा अध्ययनरत कुल विद्यार्थी सङ्ख्या (शैक्षिक सत्र २०७७)	१५
तालिका ७:	पोखरा विश्वविद्यालयको उत्पादित जनशक्ति विवरण (आ.व. २०७७/०७८ (२०२१))	२८
तालिका ८:	केन्द्रीय पुस्तकालयमा रहेका पाठ्यपुस्तकहरूको विवरण	३३
तालिका ९:	केन्द्रीय पुस्तकालयसम्बन्धी अन्य जानकारी	३४
तालिका १०:	केन्द्रीय कार्यालयको वित्तीय विवरण	३७
तालिका ११:	परीक्षा नियन्त्रण कार्यालयको वित्तीय विवरण	३७
तालिका १२:	विज्ञान तथा प्रविधि सङ्कायको वित्तीय विवरण	३७
तालिका १३:	स्वास्थ्य विज्ञान सङ्कायको वित्तीय विवरण	३८
तालिका १४:	व्यवस्थापन सङ्कायको वित्तीय विवरण	३८
तालिका १५:	मानविकी तथा सामाजिकशास्त्र सङ्कायको वित्तीय विवरण	३८
तालिका १६:	स्कूल अफ बिजनेसको वित्तीय विवरण	३९
तालिका १७:	स्कूल अफ ईञ्जिनियरिङ्गको वित्तीय विवरण	३९
तालिका १८:	स्कूल अफ हेल्थ एण्ड एलाइड साइन्सेजको वित्तीय विवरण	३९
तालिका १९:	स्कूल अफ डेभलपमेन्ट एण्ड सोसल ईञ्जिनियरिङ्गको वित्तीय विवरण	४०
तालिका २०:	पोखरा विश्वविद्यालयको वित्तीय विवरण	४०

अनुसूची

क्र.सं.	विवरण	पेज नं.
अनुसूचि १:	पोखरा विश्वविद्यालयका महाविद्यालयहरूको विस्तृत विवरण	४०
अनुसूचि २:	पोखरा विश्वविद्यालयका आङ्गिक, संयुक्त आङ्गिक तथा सम्बन्धनप्राप्त महाविद्यालयहरूमा संलग्न शिक्षक तथा कर्मचारी सङ्ख्या	४४
अनुसूचि ३ :	पोखरा विश्वविद्यालयमा अध्ययनरत विद्यार्थीहरू (शैक्षिकसत्र २०७५)	४७
अनुसूचि ४ :	पोखरा विश्वविद्यालयमा अध्ययनरत विद्यार्थीहरू (शैक्षिकसत्र २०७६)	४८
अनुसूचि ५ :	पोखरा विश्वविद्यालयमा अध्ययनरत विद्यार्थीहरू (शैक्षिकसत्र २०७७)	४८
अनुसूचि ६ :	पोखरा विश्वविद्यालयको उत्पादित जनशक्ति विवरण	४९
अनुसूचि ७ :	पोखरा विश्वविद्यालयको छात्रवृत्ति विवरण (शैक्षिकसत्र २०७५)	५०

पोखरा विश्वविद्यालयको संक्षिप्त भलक

विवरण		आर्थिक वर्ष		
		२०७५/०७६	२०७६/०७७	२०७७/०७८
महाविद्यालयहरूको सङ्ख्या	आङ्गिक महाविद्यालय	४	४	४
	संयुक्त आङ्गिक महाविद्यालय	४	४	४
	सम्बन्धनप्राप्त महाविद्यालय	५८	५८	५८
	जम्मा	६६	६६	६६
काउन्सिल	काउन्सिल फर डक्टरल स्टडिज	१	१	१
सञ्चालित कार्यक्रम	आङ्गिक महाविद्यालय	२३	३०	३२
	संयुक्त आङ्गिक महाविद्यालय	६	६	७
	सम्बन्धनप्राप्त महाविद्यालय	४५	४७	४७
	विश्वविद्यालयअन्तर्गत सञ्चालित कूल कार्यक्रम	५५	६१	६३
विद्यार्थी भर्ना	आङ्गिक महाविद्यालय	८५३	९५१	६९४
	संयुक्त आङ्गिक महाविद्यालय	१८०	२३०	१९५
	सम्बन्धनप्राप्त महाविद्यालय	८,६११	८,५०४	
	जम्मा	९,४६४	९,६८५	
विद्यार्थी सङ्ख्या	आङ्गिक महाविद्यालय	२,२९२	२,७१८	२,७४४
	संयुक्त आङ्गिक महाविद्यालय	२०७	४२५	५६७
	सम्बन्धनप्राप्त महाविद्यालय	२८,२५०	२९,४४१	२९,१७३
	जम्मा	३०,७४९	३२,५८४	३२,४८४
जनशक्ति उत्पादन	प्राविधिक	१,९२४	१,२८९	५०१
	साधारण	३,६०४	२,६०२	७८२
	जम्मा	५,५२८	३,८९१	१,२८३
छात्रवृत्ति	व्यवस्थापन सङ्काय		६०४	४६५
	विज्ञान तथा प्रविधि सङ्काय		३८४	४२७
	मानविकी तथा सामाजिक शास्त्र सङ्काय		२८	२१
	स्वास्थ्य विज्ञान सङ्काय		१०१	४४
	जम्मा		१,११७	९५७
शिक्षक विद्यार्थी अनुपात (आङ्गिक महाविद्यालय तर्फ)	स्कूल अफ बिजनेस	१:२१	१:३१	१:२१
	स्कूल अफ इंजिनियरिङ्ग	१:१५	१:२१	१:२३
	स्कूल अफ डेभलपमेन्ट एण्ड सोसल इंजिनियरिङ्ग	१:२०	१:१९	१:२१
	स्कूल अफ हेल्थ एण्ड एलाइड साइन्सेज	१:१०	१:११	१:११
लागत आपुरण दर (प्रतिशतमा)	व्यवस्थापन सङ्काय/स्कूल अफ बिजनेस	२४.३४/१०८.८०	५०.९७/८८.९६	६६.६०/७६.७२
	विज्ञान तथा प्रविधि सङ्काय/स्कूल इंजिनियरिङ्ग	३७.७९/१३७.५९	४७.११/९३.०८	५९.०३/११९.१९
	मानविकी तथा सामाजिक शास्त्र सङ्काय/स्कूल अफ डेभलपमेन्ट सोसल इंजिनियरिङ्ग	४.४०/२७.२२	६.७३/३८.६९	६.५२/३८.४९
	स्वास्थ्य विज्ञान सङ्काय/स्कूल हेल्थ एण्ड एलाइड साइन्सेज	१५.०९/८८.०९	१६.३०/९६.५२	१२.३९/६७.८०
विश्वविद्यालयमा कार्यरत जनशक्ति	शिक्षक सङ्ख्या	१५५	१५१	१५५
	कर्मचारी सङ्ख्या	१३८	१४४	१५६
	जम्मा	२९३	२९५	३११
संयुक्त आङ्गिक तथा सम्बन्धनप्राप्त महाविद्यालयमा कार्यरत जनशक्ति	शिक्षक सङ्ख्या	२,४८०	२७८९	२८७१
	कर्मचारी सङ्ख्या	१,२११	१२९२	१३४४
	जम्मा	३,६९१	४,०८१	४,२१५
वित्तीय विवरण (रु. हजारमा)	व्यय	४९४,२४३	४२५,६७६	५७८,३७७
	आय	९०३,२०३	८२९,४७९	८६९,३४३
	बचत (+)/घाटा (-)	४०८,९६० (+)	४०३,८०३ (+)	२९१,०३६ (+)
अनुदान तथा सहयोग	(रु. हजारमा)	१४९,०८१	१३४,७८०	१६३,७४०

१. पृष्ठभूमि

पोखरा विश्वविद्यालय (पो. वि.) पोखरा विश्वविद्यालय ऐन २०५३ अनुसार वि.सं. २०५४ सालमा स्थापना भएको हो । उच्च शिक्षामा निजी क्षेत्रको सहभागितामा अधिकाधिक बृद्धि गरी कला, विज्ञान, व्यवस्थापन, कानून, शिक्षा, प्राविधिक तथा अन्य व्यावसायिक विषयमा गुणात्मक एवम् स्तरयुक्त उच्च शिक्षाको अवसर सबै क्षेत्रका सर्वसाधारणलाई सर्वसुलभ रूपमा उपलब्ध गराई राष्ट्रिय विकासमा दक्ष जनशक्तिको आपूर्तिलाई सुनिश्चित तुल्याउन र प्रतिस्पर्धाको आधारमा उच्च शिक्षाको गुणस्तरमा अभिवृद्धि गर्दै देशको शैक्षिक एवम् प्राज्ञिक वातावरणलाई बढी स्वच्छ, मर्यादित र उपलब्धिमूलक तुल्याउन पोखरा विश्वविद्यालयको स्थापना भएको हो ।

पोखरा विश्वविद्यालय कास्की जिल्लाको सरदमुकाम पोखरा नगर, पोखरा उपत्यकादेखि पूर्वतर्फको करिब १५ किलोमिटरको दुरीमा पोखरा महानगरपालिका वडा नं. ३०, खुदी, ढुङ्गोपाटन, लेखनाथमा अवस्थित छ । यहाँ विश्वविद्यायका सम्पूर्ण शैक्षिक एवम् प्रशासनिक संरचनाहरू रहेका छन् । मुलुकमा वि.सं. २०४० सालमा बहुविश्वविद्यालयको अवधारणा आए लगत्तै पोखरामा पनि एउटा विश्वविद्यालय स्थापना हुनुपर्दछ भन्दै स्थानीय उद्यमी, व्यवसायी, समाजसेवी, शिक्षाविद्हरूले गरेको निरन्तर र ठोस पहलको फलस्वरूप पोखरा विश्वविद्यालयको स्थापना भएको हो । पोखरा विश्वविद्यालयको प्रशासनिक कार्यको शुरुवात वि.सं. २०५४ साल फागुन २९ गतेदेखि भएको हो । पोखरा विश्वविद्यालयको स्थापना २०५४ साल श्रावण १ गतेदेखि भएकोले उक्त दिनलाई पोखरा विश्वविद्यालय दिवसको रूपमा मनाउने गरिएको छ ।

२. पोखरा विश्वविद्यालयका प्रमुख नीति तथा कार्यक्रमहरू

पोखरालाई उच्च शिक्षाको केन्द्रविन्दुको रूपमा विकास गर्ने प्रमुख उद्देश्यका साथ पोखरा विश्वविद्यालयले आफ्ना नीति र कार्यक्रमहरू तय गरिरहेको छ । यसका लागि विश्वविद्यालय सभाले मार्गनिर्देश गरेका तथा नेपाल सरकारको उच्च शिक्षासम्बन्धी नीति तथा कार्यनीति (Policy and Working Policy) अनुरूप शैक्षिक पर्यटन र स्वास्थ्य पर्यटन (Education Tourism and Health Tourism) को विकास र प्रबर्द्धन कार्यमा विश्वविद्यालयलाई एक नेतृत्वदायी भूमिका खेल्नसक्ने शैक्षिक संस्थाको रूपमा विकास गर्ने सोचका साथ विश्वविद्यालयले पञ्चवर्षीय रणनीतिक योजना (Strategic Plan) तयार गरी सोही अनुरूप कार्य गर्दै आएको छ ।

पोखरा विश्वविद्यालयको पञ्चवर्षीय रणनीतिक योजना (२०१८-२०२३) मा स्तरीय पठन-पाठन, अनुसन्धान र प्रकाशन गतिविधिहरूका माध्यमले राष्ट्रिय विकास प्रक्रियामा योगदान दिने विषयलाई प्रमुख प्राथमिकतामा राखिएको छ । यसका लागि विश्वविद्यालयले बजार उन्मुख पाठ्यक्रम, जिम्मेवार उत्पादक, सेवा उन्मुख र प्रतिबद्ध मानव संशाधन, उत्पादन एवम् सामूदायिक सेवा भावलाई शीर्ष स्थानमा राखी कार्य गर्नेछ । रणनीतिक योजनामा शैक्षिक एवम् भौतिक पूर्वाधारको निर्माण र विस्तार, वित्तीय व्यवस्थापन, प्राज्ञिक एवम् शैक्षिक कार्यक्रम विस्तार र तिनमा सुधार, परीक्षा प्रणालीमा सुधार र विकेन्द्रीकरण, अनुसन्धान तथा पाठ्यक्रम विकासमा जोड, सूचना तथा सञ्चार प्रविधिको प्रयोग र पहुँच, विश्वविद्यालयले दिने छात्रवृत्तिमा समय सापेक्ष सुधार, स्रोत परिचालन, लागत साभेदारी एवम् राष्ट्रिय तथा अन्तर्राष्ट्रिय क्षेत्रमा सम्बन्ध विस्तार र क्रेडिट स्थानान्तरण गरी उच्च शिक्षाको गुणस्तर सुनिश्चित गर्ने जस्ता विषयहरू समेटिएका छन् ।

२.१. शैक्षिक सत्र २०७८ सालमा अघि सारिएका नीति तथा कार्यक्रमहरू

पोखरा विश्वविद्यालयले शैक्षिक सत्र २०७८ सालमा अघि सारिएका नीति तथा कार्यक्रमहरूमा यसका भौतिक एवम् शैक्षिक पूर्वाधारहरूको विकास गर्ने रणनीतिक योजना अनुसार विश्वविद्यालयको नयाँ केन्द्रीय प्रशासनिक भवनमा दुईतला थपका साथै जग्गा विकास (Land Development) सम्बन्धी कार्य, विश्वविद्यालयको हाल प्राज्ञिक भवनमा रहेका ईञ्जिनियरिङ्ग, म्यानेजमेन्ट, सोसल साइन्सेजका कार्यक्रमहरूलाई पोखरा-३० मुँसेटुँडामा अवस्थित २४१ रोपनी जग्गामा स्थानान्तरण गर्ने,

परीक्षा नियन्त्रण कार्यालयको हाल रहेको भवनलाई विस्तार गर्ने, विश्वविद्यालयमा सञ्चालित नर्सिङ्ग, स्वास्थ्य विज्ञानसँग सम्बन्धित प्यारामेडिकल कोर्सहरू (Paramedical Courses) हरूको सञ्चालनका लागि सुविधासम्पन्न १०० शैयाको पोखरा विश्वविद्यालय शिक्षण अस्पतालको सञ्चालन र निर्माण गर्ने, विश्वविद्यालय परिसरमा पार्किङ्ग र चमेनागृह निर्माण गर्ने तथा पोखरा विश्वविद्यालयको ६० सिट क्षमताको दुईतले छात्रावास भवनमाथि एकतला थप गर्ने कार्यलाई प्रमुख प्राथमिकतामा राखिएको छ ।

यसका साथै विश्वविद्यालयको प्राज्ञिक उत्कृष्टता एवम् अन्तर्राष्ट्रिय प्रतिस्पर्धाका लागि उच्च शिक्षाको उद्देश्य अनुकूल हुने गरी शैक्षिक क्रियाकलाप सञ्चालन, परीक्षा प्रणालीको व्यवस्था, शैक्षिक क्यालेण्डरको पालना, उपयुक्त शैक्षिक वातावरणको सिर्जना र महाविद्यालयहरूको क्षमता बृद्धिको लागि विभिन्न रणनीतिहरू विश्वविद्यालयले अगाडि सारेको छ, जसमा नोबेल कोरोना भाइरस (कोभिड-१९) का कारण प्रभावित विश्वविद्यालयको पठनपाठन र शैक्षिक क्यालेण्डरलाई नियमित तुल्याउने, केही आङ्गिक कार्यक्रमहरू विस्तार गर्ने, देशका विभिन्न स्थानमा आवश्यकता अनुसार आङ्गिक महाविद्यालयहरूको विस्तार गर्ने एवम् पर्यटन, प्याराग्लाइडिङ्ग, ट्रेकिङ्ग, माउन्टेन हाइकिङ्ग तथा आयुर्वेद आदि कार्यक्रमहरू सञ्चालनका लागि आवश्यक पूर्वाधारको तयारी गर्ने, सरकारबाट भोगाधिकारप्राप्त जग्गाको उपयोग र संरक्षणलाई दीर्घकालीन योजना बनाई व्यवस्थित गर्ने, आङ्गिक तथा सम्बन्धनप्राप्त महाविद्यालयहरूको नतिजामा आधारित नियमित अनुगमन तथा सुपरिवेक्षण गर्ने आदि कार्य प्रमुख छन् ।

२.२. भावी नीति तथा कार्यक्रमहरू

पोखरा विश्वविद्यालयका भावी नीति तथा कार्यक्रमहरूमा मेडिकल कलेजको स्थापना, जडीबुटी हर्ब्सको संरक्षणका लागि हरित गृहको निर्माण तथा जडीबुटी प्रशोधन केन्द्रको स्थापना रहेका छन् । यसका साथै पर्यटन उद्योग तथा खेलकुदसम्बन्धी महाविद्यालयको स्थापना, हिमाली तथा मध्य पहाडी क्षेत्रमा प्राप्त जडीबुटी सम्बन्धी अनुसन्धान र अध्ययन केन्द्रको स्थापना गर्ने विषय प्रमुख रूपमा रहेका छन् ।

आगामी शैक्षिक सत्रदेखि आङ्गिक महाविद्यालयअन्तर्गत स्नातकतहमा BEIT, Bachelor in Dental Sciences (BDS), Mechanical Engineering, Agriculture Engineering तथा स्नातकोत्तरतहमा Master of Science in Environment and Climate Change, Master of Science Sanitary Engineering, Master of Science in Environment, Forestry and Wildlife Management, Master of Science in Computer Engineering, Master of Science in Transportation Engineering & Management, Master of Science in Environmental Health Engineering, Master of Science in Inter Disciplinary Water Resource Management र आयुर्वेद जस्ता नयाँ कार्यक्रमहरूलाई क्रमशः सञ्चालन गर्दै लगिनेछ । साथै शैक्षिक पर्यटन, खेलकुद पर्यटन, पत्रकारिता, कृषि विज्ञानसँग सम्बन्धित विषयहरूका साथै स्वास्थ्य पर्यटनको विकास र प्रबर्द्धन गर्ने सन्दर्भमा स्वास्थ्यसँग सम्बन्धित कार्यक्रमहरूलाई सामाजिक सेवा उपलब्ध हुन सक्ने गरी विस्तार र विकास गरिनेछ । चालु स्नातकतहमा सञ्चालित आङ्गिक कार्यक्रमहरूलाई क्रमशः स्नातकोत्तरतहमा सञ्चालन गर्ने र चारवटै स्कूलहरूमा M.Phil तथा PhD को पठनपाठनलाई विस्तार गरिनेछ ।

विश्वविद्यालयले धानिन सक्ने गरी सम्भाव्यता र औचित्यताका आधारमा उच्चशिक्षालाई सर्वसाधारणको पहुँचसम्म पुऱ्याउन उच्च शैक्षिक संस्थाहरूको स्थापना शहरमा मात्र सिमित नराखी उच्च शिक्षा विमुख जिल्लाहरूमा समेत विस्तार गर्ने नीति लिएको छ ।

३. उच्चशिक्षामा सुधारसम्बन्धी कार्यनीति

शैक्षिक क्षेत्रमा सुशासन कायम राख्दै एक्काइसौं शताब्दीका चुनौतीहरूको सामना गर्न सक्ने समावेशी, समन्यायिक र गुणस्तरयुक्त शिक्षा प्रदान गर्नु पोखरा विश्वविद्यालयको प्रमुख लक्ष्य रहेको छ । यसर्थ विश्वविद्यालयलाई उच्च शिक्षाको एक उत्कृष्टताको केन्द्रका रूपमा विकास गर्न पठन-पाठन, अनुसन्धान, प्रकाशन र शैक्षिक सेवाहरूमा विश्वविद्यालय

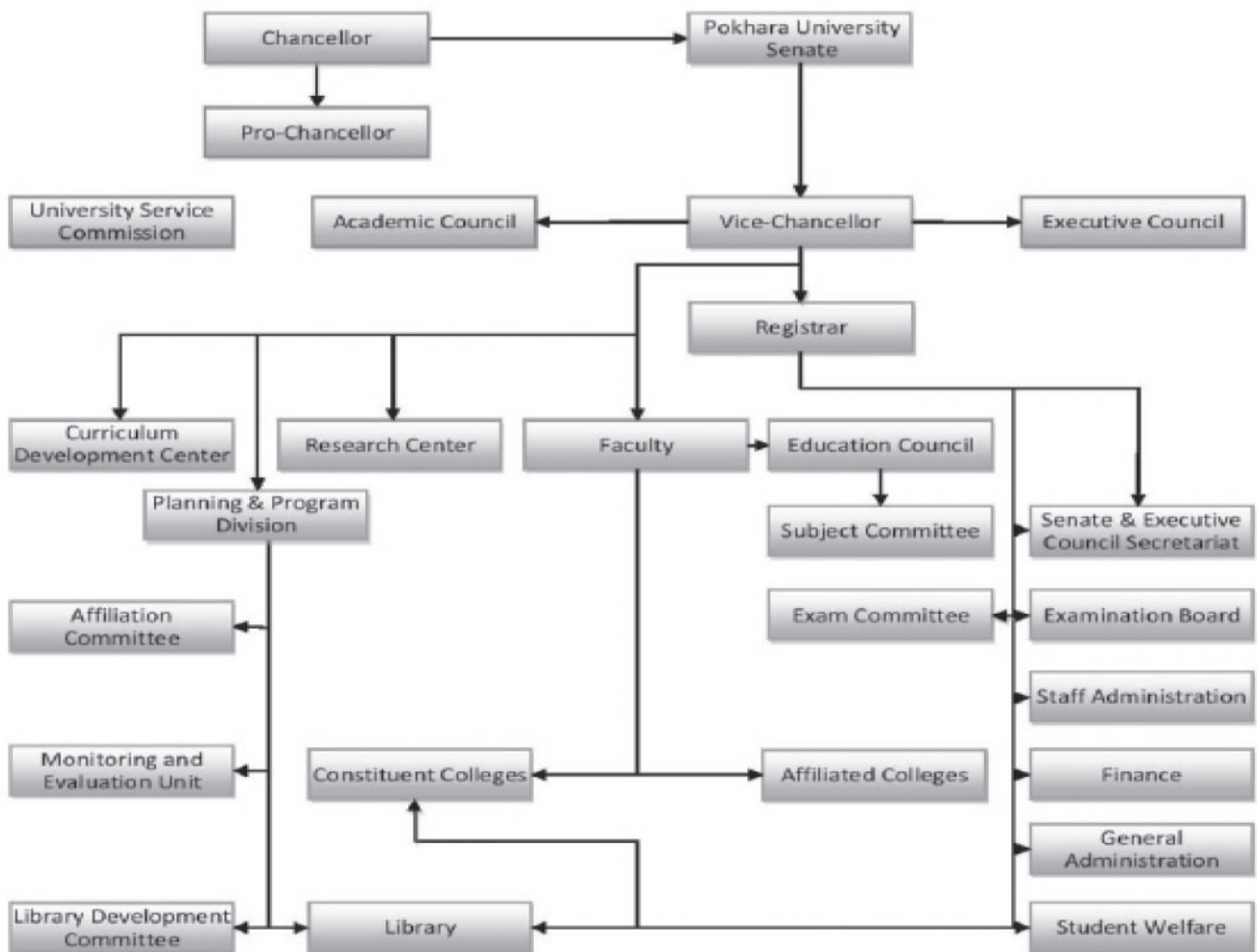
अनुदान आयोगसँग सहकार्य गरी शैक्षिक गुणस्तर सुनिश्चितता प्रत्यायन (Quality Assurance and Accreditation(QAA) को अवधारणालाई रणनीतिको रूपमा लिई कार्य गरिनेछ । QAA का माध्यमले विद्यार्थीको सिकाई उपलब्धता सुधार आउने, उत्तीर्णदर बढ्ने र उनीहरू स्वावलम्बीतर्फ अग्रसर हुनेछन् ।

प्राज्ञिक एवम् शैक्षिक उन्नयनका लागि विश्वविद्यालयले शैक्षिक पात्रोको नियमितता, शैक्षिक गुणस्तर निर्धारण संयन्त्र विकास, अनुगमन तथा मूल्याङ्कन प्रणालीमा सुदृढीकरण र अनुसन्धानमूलक कार्यहरूलाई समयसापेक्ष परिवर्तन गर्ने कार्यलाई जोड दिएको छ । यसै नीति अनुरूप अन्तर्राष्ट्रिय समकक्षता र अनुसन्धानात्मक शिक्षा पद्धतीमा विश्वविद्यालयले विशेष ध्यान दिनेछ ।

४. पोखरा विश्वविद्यालयको सङ्गठन

विश्वविद्यालयको सङ्गठन देहायबमोजिम रहेको छः

(१) सभा, (२) प्राज्ञिक परिषद्, (३) कार्यकारी परिषद्, (४) सेवा आयोग, (५) सङ्काय, (६) विद्यापरिषद्, (७) अनुसन्धान केन्द्र, (८) क्याम्पस, (९) पाठ्यक्रम विकास केन्द्र र (१०) तोकिएका अन्य निकायहरू । यिनीहरूको सामूहिक स्वरूपलाई तलको चार्टमा देखाइएको छः



५. पोखरा विश्वविद्यालय सभा

पोखरा विश्वविद्यालयको सर्वोच्च निकाय भनेको विश्वविद्यालय सभा हो । प्रधानमन्त्री विश्वविद्यालयका कुलपति एवम् सभाका अध्यक्ष र शिक्षामन्त्री सह-कुलपति एवम् सभाका उपाध्यक्ष हुने व्यवस्था रहेको छ । विश्वविद्यालयका प्रमुख पदाधिकारीको रूपमा उपकुलपतिले पूर्णकालीन पदाधिकारीको जिम्मेवारी लिएका हुन्छन् । रजिष्ट्रार विश्वविद्यालय सभाका सदस्य-सचिव रहने व्यवस्था छ । पदेन सदस्यहरूबाहेक सभाका अन्य सदस्यहरूको मनोनयन कार्यकारी परिषद्को सिफारिसमा कुलपतिबाट हुनेछ । मनोनीत सदस्यहरूको पदावधि ३ (तीन) वर्षको हुन्छ ।

वर्तमान विश्वविद्यालय सभा देहायबमोजिम रहेको छ :

क्र.सं.	सभासदहरूको नामावली	पद	पदावस्था
१	सम्माननीय प्रधानमन्त्री	अध्यक्ष	कुलपति
२	माननीय शिक्षा, विज्ञान तथा प्रविधि मन्त्री	उपाध्यक्ष	सह-कुलपति
३	प्रा. डा. प्रेमनारायण अर्याल	सदस्य	उप-कुलपति, पोखरा विश्वविद्यालय
४	सचिव, शिक्षा, विज्ञान तथा प्रविधि मन्त्रालय	सदस्य	
५	श्री हरिप्रसाद त्रिपाठी	सदस्य	सह-प्राध्यापक, त्रि.वि., वन विज्ञान अध्ययन संस्थान, पोखरा, कास्की ।
६	श्री हुतराज शर्मा	सदस्य	सह-प्राध्यापक, त्रि.वि., पृथ्वीनारायण क्याम्पस, पोखरा, कास्की ।
७	प्रा. हरिबहादुर खड्का	सदस्य	डीन, व्यवस्थापन संकाय, पोखरा विश्वविद्यालय
८	सह-प्रा. डा. अजय थापा	सदस्य	डीन, मानविकी तथा सामाजिकशास्त्र संकाय, पोखरा विश्वविद्यालय
९	सह-प्रा. राजेश कुमार ठगुराठी	सदस्य	डीन, विज्ञान तथा प्रविधि संकाय, पोखरा विश्वविद्यालय
१०	सह-प्रा. डा. अमर नागिला	सदस्य	डीन, स्वास्थ्य विज्ञान संकाय, पोखरा विश्वविद्यालय
११	श्री मानबहादुर जि.सी.	सदस्य	प्रमुख, पोखरा महानगरपालिका, कास्की
१२	श्री मञ्जुदेवी गुरुङ्ग	सदस्य	उप-प्रमुख, पोखरा महानगरपालिका, कास्की
१३	प्रा.डा. भिम प्रसाद सुवेदी	सदस्य	अध्यक्ष, विश्वविद्यालय अनुदान आयोग, सानोठिमी, भक्तपुर
१४	प्रतिनिधि, नेपाल प्राध्यापक संघ	सदस्य	
१५	प्रतिनिधि, पोखरा विश्वविद्यालय प्राध्यापक संघ	सदस्य	
१६	सह-प्रा. डा. दिपक बहादुर भण्डारी	सदस्य-सचिव	रजिष्ट्रार, पोखरा विश्वविद्यालय

६. पोखरा विश्वविद्यालयको प्राज्ञिक परिषद्

विश्वविद्यालयको शैक्षिक, प्राज्ञिक तथा अनुसन्धानात्मक कार्यहरूलाई व्यवस्थित गर्ने कार्य प्राज्ञिक परिषद्ले गर्दछ र यसको अध्यक्षता विश्वविद्यालयका उप-कुलपतिले गर्ने व्यवस्था छ । पदेन सदस्यहरूबाहेक अन्य सदस्यहरूको मनोनयन उप-कुलपतिको सिफारिसमा कुलपतिबाट हुनेछ । मनोनीत सदस्यहरूको पदावधि ३ (तीन) वर्षको हुन्छ ।

हाल प्राज्ञिक परिषद् देहायबमोजिम रहेको छः

क्र.सं.	प्राज्ञहरूको नामावली	पद	पदावस्था
१	प्रा. डा. प्रेमनारायण अर्याल	अध्यक्ष	उप-कुलपति, पोखरा विश्वविद्यालय
२	सह-प्रा. डा. दिपक बहादुर भण्डारी	सदस्य	रजिष्ट्रार, पोखरा विश्वविद्यालय
३	प्रा. हरिबहादुर खड्का	सदस्य	डीन, व्यवस्थापन संकाय, पोखरा विश्वविद्यालय
४	सह-प्रा.डा. अजय थापा	सदस्य	डीन, मानविकी तथा सामाजिकशास्त्र संकाय, पोखरा विश्वविद्यालय
५	सह-प्रा. राजेश कुमार ठगुराठी	सदस्य	डीन, विज्ञान तथा प्रविधि संकाय, पोखरा विश्वविद्यालय
६	सह-प्रा.डा. अमर नागिला	सदस्य	डीन, स्वास्थ्य विज्ञान संकाय, पोखरा विश्वविद्यालय
७	सह-प्रा.डा. तुलसी राम भण्डारी	सदस्य	परीक्षा नियन्त्रक, पोखरा विश्वविद्यालय

७. पोखरा विश्वविद्यालयको कार्यकारी परिषद्

विश्वविद्यालयको प्रशासकीय कार्यका लागि आवश्यक नीति निर्माण गर्ने, तिनलाई सभामा पेश गर्ने र सभाले पारित गरिसकेका नीति नियमहरूलाई कार्यान्वयनको तहमा पुऱ्याउने कार्य कार्यकारी परिषद्ले गर्दछ, जसको अध्यक्षता विश्वविद्यालयका उप-कुलपतिले गर्ने प्रावधान छ । उपकुलपति र रजिष्ट्रारबाहेक अन्य सदस्यहरूको मनोनयन उप-कुलपतिको सिफारिसमा कुलपतिबाट हुन्छ । मनोनीत सदस्यहरूको पदावधि ३ (तीन) वर्षको हुन्छ ।

हाल कार्यकारी परिषद्को गठन देहायबमोजिम रहेको छः

क्र.सं.	नामावली	पद	पदावस्था
१	प्रा. डा. प्रेमनारायण अर्याल	अध्यक्ष	उप-कुलपति, पोखरा विश्वविद्यालय
२	सह-प्रा.डा. अजय थापा	सदस्य	डीन, मानविकी तथा सामाजिकशास्त्र संकाय, पोखरा विश्वविद्यालय
३	श्री हरिप्रसाद त्रिपाठी	सदस्य	सह-प्राध्यापक, त्रि.वि. वन विज्ञान अध्ययन संस्थान, पोखरा, कास्की
४	श्री हुतराज शर्मा	सदस्य	सह-प्राध्यापक, त्रि.वि. पृथ्वीनारायण क्याम्पस, पोखरा, कास्की
५	सह-प्रा.डा. दिपक बहादुर भण्डारी	सदस्य-सचिव	रजिष्ट्रार, पोखरा विश्वविद्यालय

८. पोखरा विश्वविद्यालय सेवा आयोग

विश्वविद्यालयका शिक्षक तथा कर्मचारीहरूको नियुक्ति तथा बढुवाको सिफारिस गर्न एक विश्वविद्यालय सेवा आयोगको व्यवस्था विश्वविद्यालय ऐनमा रहेको छ । लोक सेवा आयोगको प्रतिनिधि बाहेक अध्यक्ष र सदस्य कार्यकारी परिषद्को सिफारिसमा कुलपतिबाट ४ (चार) वर्षको पदावधि रहने गरी नियुक्ति हुन्छन् ।

हाल सेवा आयोगको गठन देहायबमोजिम रहेको छः

क्र.सं.	नामावली	पद	पदावस्था
१	श्री रघुनाथ अधिकारी	अध्यक्ष	
२	प्रा. दिपकचन्द्र वाग्ले	सदस्य	प्राध्यापक, त्रि.वि. पृथ्वीनारायण क्याम्पस, पोखरा, कास्की

५. पोखरा विश्वविद्यालयको परीक्षा समिति

विश्वविद्यालयको परीक्षा सञ्चालन गर्न र परीक्षासम्बन्धी अन्य व्यवस्था गर्न परीक्षा नियन्त्रण कार्यालयका लागि परीक्षा समिति गठन हुने प्रावधान छ । परीक्षा समितिमा सङ्कायका डीन मध्येबाट १ जना, कलेज वा क्याम्पस प्रमुखहरूमध्येबाट १ जना तथा शिक्षकहरूमध्येबाट १ जना मनोनित हुने र ती सदस्यहरूको मनोनयन रजिष्ट्रारको सिफारिसमा उपकुलपतिबाट हुने प्रावधान छ । यसका साथै परीक्षा समितिमा परीक्षासम्बन्धी अनुभवप्राप्त शिक्षक वा विज्ञ गरी २ जनालाई उपकुलपति स्वयम्ले मनोनयन गर्नसक्ने प्रावधान छ । मनोनित सदस्यहरूको पदावधि २ (दुई) वर्षको रहेको छ ।

हाल परीक्षा समिति देहायबमोजिम रहेको छः-

क्र.सं.	नामावली	पद	पदावस्था
१	सह-प्रा.डा. दिपक बहादुर भण्डारी	अध्यक्ष	रजिष्ट्रार, पोखरा विश्वविद्यालय
२	सह-प्रा.डा. दिपक राज पौडेल	सदस्य	स्कूल अफ बिजनेस, पोखरा विश्वविद्यालय
३	उप-प्रा. ओम प्रकाश गिरी	सदस्य	स्कूल अफ ईञ्जिनियरिङ्ग, पोखरा विश्वविद्यालय
४	सह-प्रा.डा. तुलसीराम भण्डारी	सदस्य-सचिव	परीक्षा नियन्त्रक, पोखरा विश्वविद्यालय

१०. पोखरा विश्वविद्यालयको विषय समितिहरू

पोखरा विश्वविद्यालय ऐन, २०५३ को दफा १७ एवम् पोखरा विश्वविद्यालय प्राज्ञिक निकायसम्बन्धी नियमावली २०५६ को परिच्छेद-३ को (१८) मा विषय समितिको गठनसम्बन्धी व्यवस्था रहेको छ । विश्वविद्यालयको प्राज्ञिक विकासमा महत्वपूर्ण योगदान पुऱ्याउने उद्देश्यले विभिन्न सङ्काय अन्तरगत रहेका शैक्षिक एवम् अनुसन्धान कार्यक्रमहरूको प्रभावकारी सञ्चालनका लागि प्राज्ञिक निकायको रूपमा विषय समितिहरूको गठन हुने प्रावधान छ । एउटा विषय समितिमा डीनको सिफारिस वा उपकुलपति स्वयम्ले तोकेको विषयसँग सम्बन्धी शिक्षक अध्यक्ष, शैक्षिक कार्यक्रमका विभिन्न तहमा प्राध्यापन गर्ने शिक्षकहरूमध्येबाट बढीमा १२ जना सदस्य, सम्बन्धनप्राप्त कलेजका शिक्षकहरूमध्येबाट बढीमा ५ जना सदस्य र विश्वविद्यालय बाहिरका विषयसम्बन्धी विशेषज्ञ बढीमा ५ जना सदस्य रहने प्रावधान छ । डीनको राय लिई उपकुलपतिले मनोनयन गर्ने विषय समितिका सदस्यहरूको पदावधि २ (दुई) वर्षको हुन्छ ।

हाल मौजुदा रहेका विषय समितिहरू देहायबमोजिम रहेको छः-

(क) Bioinformatics, Biotechnology and Molecular Biology विषय समिति

क्र.सं.	नाम	पद	ठेगाना
१	प्रा.डा. बिजया पन्त	अध्यक्ष	बोटनी, केन्द्रीय विभाग, त्रिभुवन विश्वविद्यालय ।
२	डा. हिमलाल गौतम	सदस्य	स्कूल अफ ईञ्जिनियरिङ्ग, पोखरा विश्वविद्यालय ।
३	डा. अमर नागिला	सदस्य	स्कूल अफ हेल्थ एण्ड एलाइड साइन्सेज, पोखरा विश्वविद्यालय ।

४	डा. नमराज धामी	सदस्य	स्कूल अफ हेल्थ एण्ड एलाइड साइन्सेज, पोखरा विश्वविद्यालय ।
५	श्री दिपाञ्जल श्रेष्ठ	सदस्य	स्कूल अफ बिजनेस, पोखरा विश्वविद्यालय ।
६	प्रा.डा. हरिदत्त भट्टराई	सदस्य	बोटनी, केन्द्रीय विभाग, त्रिभुवन विश्वविद्यालय ।
७	डा. प्रमोद अर्याल	सदस्य	बायो टेक्नोलोजी, केन्द्रीय विभाग, त्रिभुवन विश्वविद्यालय ।
८	डा. सुजन सिग्देल	सदस्य	पोखरा महानगरपालिका-९, कास्की ।
९	श्री ममता भट्टराई	सदस्य	नयाँ आयाम मल्टीडिसिप्लिनरी, इन्स्टिच्यूट, काठमाडौं ।

(ख) English विषय समिति

क्र.सं.	नाम	पद	ठेगाना
१	प्रा.डा. श्रीधरप्रसाद लोहनी	अध्यक्ष	काठमाडौं ।
२	प्रा.डा. ऋषिकेश उपाध्याय	सदस्य	चावहिल, काठमाडौं ।
३	प्रा.डा. अरूण गुप्तो	सदस्य	आइसर (IACER) कलेज, काठमाडौं ।
४	प्रा.डा. संगिता रायमाझी	सदस्य	त्रिभुवन विश्वविद्यालय, काठमाडौं ।
५	प्रा. डा. आनन्द शर्मा	सदस्य	त्रिभुवन विश्वविद्यालय, काठमाडौं ।
६	प्रा.डा. लक्ष्मण ज्ञवाली	सदस्य	काठमाडौं विश्वविद्यालय, काठमाडौं ।
७	श्री विश्वनाथ लामिछाने	सदस्य	स्कूल अफ बिजनेस, पोखरा विश्वविद्यालय ।
८	श्री कृष्ण प्रसाद निरौला	सदस्य	आइसर (IACER) कलेज, काठमाडौं ।
९	श्री फटिक पौडेल	सदस्य	आइसर (IACER) कलेज, काठमाडौं ।

(ग) Civil and Architecture Engineering विषय समिति

क्र.सं.	नाम	पद	ठेगाना
१	प्रा.डा. नरेन्द्रमान शाक्य	अध्यक्ष	ललितपुर-१०, ज्यागल ।
२	प्रा.डा. पदमबहादुर शाही	सदस्य	यातायात व्यवस्था विभाग, काठमाडौं ।
३	प्रा.डा. टेकराज ज्ञवाली	सदस्य	स्कूल अफ ईञ्जिनियरिङ्ग, पोखरा विश्वविद्यालय ।
४	डा. गोविन्द प्रसाद लामिछाने	सदस्य	स्कूल अफ ईञ्जिनियरिङ्ग, पोखरा विश्वविद्यालय ।
५	डा. सञ्जय उप्रेती	सदस्य	ईन्स्टिच्यूट अफ ईञ्जिनियरिङ्ग, पुल्चोक क्याम्पस, ललितपुर ।
६	आर्किटेक्ट रोजना जोशी	सदस्य	पोखरा ईञ्जिनियरिङ्ग कलेज, फिर्के, पोखरा ।
७	ई. सन्तोष कुमार श्रेष्ठ	सदस्य	कसमस कलेज अफ म्यानेजमेण्ट एण्ड टेक्नोलोजी, ललितपुर ।

(घ) Nursing विषय समिति

क्र.सं.	नाम	पद	ठेगाना
१	प्रा. चन्द्रकला शर्मा	अध्यक्ष	नेपाल नर्सिङ्ग काउन्सिल, काठमाडौं ।
२	प्रा.डा. सरला श्रेष्ठ	सदस्य	नेपाल आर्मी इन्स्टिच्यूट अफ हेल्थ साइन्स कलेज अफ नर्सिङ्ग, काठमाडौं ।
३	प्रा. दुर्गा सुवेदी	सदस्य	महाराजगञ्ज नर्सिङ्ग क्याम्पस, काठमाडौं ।
४	श्री निर्मला न्यौपाने	सदस्य	स्कूल अफ हेल्थ एण्ड एलाइड साइन्सेज, पोखरा विश्वविद्यालय ।

५	श्री जेनी ओझा	सदस्य	स्कूल अफ हेल्थ एण्ड एलाईड साइन्सेज, पोखरा विश्वविद्यालय ।
६	श्री पुष्पा पौडेल	सदस्य	स्कूल अफ हेल्थ एण्ड एलाईड साइन्सेज, पोखरा विश्वविद्यालय ।
७	श्री मनिषा कोइराला	सदस्य	महाराजगञ्ज नर्सिङ्ग क्याम्पस, त्रिभुवन विश्वविद्यालय, काठमाडौं ।
८	श्री सूर्य कोइराला	सदस्य	विरगञ्ज नर्सिङ्ग क्याम्पस, त्रिभुवन विश्वविद्यालय, काठमाडौं ।
९	श्री सूर्यदेवी बज्रचार्य	सदस्य	नोबेल कलेज, सिनामंगल, काठमाडौं ।
१०	श्री राधिका रेग्मी	सदस्य	पोखरा स्वास्थ्य विज्ञान प्रतिष्ठान, पोखरा ।

(ड) Pharmaceutical Sciences विषय समिति

क्र.सं.	नाम	पद	ठेगाना
१	प्रा.डा. पन्ना थापा	अध्यक्ष	काठमाडौं विश्वविद्यालय, धुलिखेल, काठमाडौं ।
२	डा. शिव बहादुर कार्की	सदस्य	सिष्ट कलेज, काठमाडौं ।
३	श्री जयवीर कर्माचार्य	सदस्य	ओमनिका लेबोरेटोरिज, भक्तपुर ।
४	डा. खेमराज जोशी	सदस्य	स्कूल अफ हेल्थ एण्ड एलाईड साइन्सेज, पोखरा विश्वविद्यालय ।
५	डा. नमराज धामी	सदस्य	स्कूल अफ हेल्थ एण्ड एलाईड साइन्सेज, पोखरा विश्वविद्यालय ।
६	डा. शुसिल पन्त	सदस्य	स्कूल अफ हेल्थ एण्ड एलाईड साइन्सेज, पोखरा विश्वविद्यालय ।
७	डा. शिला गुरुङ्ग	सदस्य	स्कूल अफ हेल्थ एण्ड एलाईड साइन्सेज, पोखरा विश्वविद्यालय ।
८	श्री कल्पना पराजुली	सदस्य	स्कूल अफ हेल्थ एण्ड एलाईड साइन्सेज, पोखरा विश्वविद्यालय ।
९	श्री सुदेश ज्ञवाली	सदस्य	मनिपाल शिक्षण अस्पताल, पोखरा ।

(च) Environmental and Geological Management विषय समिति

क्र.सं.	नाम	पद	ठेगाना
१.	प्रा.डा. मदन कोइराला	अध्यक्ष	काठमाडौं महानगरपालिका - १०, काठमाडौं ।
२.	प्रा.डा. लालु प्रसाद पौडेल	सदस्य	भूगर्भ विभाग, त्रिभुवन विश्वविद्यालय, कीर्तिपुर ।
३.	डा. राजिव पोख्रेल	सदस्य	स्कूल अफ ईञ्जिनियरिङ्ग, पोखरा विश्वविद्यालय ।
४	डा. हरि प्रसाद शर्मा	सदस्य	प्राणी शास्त्र, केन्द्रीय विभाग, त्रिभुवन विश्वविद्यालय, कीर्तिपुर ।
५	डा. बसन्त राज अधिकारी	सदस्य	पुल्चोक ईञ्जिनियरिङ्ग क्याम्पस, त्रिभुवन विश्वविद्यालय, कीर्तिपुर ।
६	डा. रमेश राज पन्त	सदस्य	वातावरण विज्ञान केन्द्रीय विभाग, त्रिभुवन विश्वविद्यालय, कीर्तिपुर ।
७	ई. श्रीकृष्ण न्यौपाने	सदस्य	स्कूल अफ ईञ्जिनियरिङ्ग, पोखरा विश्वविद्यालय ।
८	श्री अजय माथेमा	सदस्य	स्क्रिम्स कलेज, बानेश्वर, काठमाडौं ।
९	प्रा.डा. सञ्जय खनाल	सदस्य	काठमाडौं महानगरपालिका - ३२, काठमाडौं ।
१०	डा. गंगालाल तुलाधर	सदस्य	ललितपुर उममहानगरपालिका-२५, ललितपुर ।
११	डा. सोमनाथ सापकोटा	सदस्य	खानी तथा भूगर्भ विभाग, काठमाडौं
१२	डा. मनकुमार धमला	सदस्य	श्री गोल्डेन गेट ईन्टरनेशनल कलेज, बत्तिसपुतली, काठमाडौं ।
१३	डा. अनुप गुरुङ्ग	सदस्य	पोखरा महानगरपालिका - ११, कास्की ।

(छ) Public Health विषय समिति

क्र.सं.	नाम	पद	ठेगाना
१.	प्रा.डा. मुनिराज क्षेत्री	अध्यक्ष	कर्णाली स्वास्थ्य विज्ञान प्रतिष्ठान, जुम्ला ।
२	प्रा.डा. योगेन्द्र प्रसाद प्रधानाङ्ग	सदस्य	काठमाडौं ।
३	प्रा. नविन श्रेष्ठ	सदस्य	सिस्ट कलेज, नयाँ बानेश्वर, काठमाडौं ।
४	डा. तुलसीराम भण्डारी	सदस्य	स्कूल अफ हेल्थ एण्ड एलाईड साइन्सेज, पोखरा विश्वविद्यालय ।
५	डा. डमरुप्रसाद पनेरू	सदस्य	स्कूल अफ हेल्थ एण्ड एलाईड साइन्सेज, पोखरा विश्वविद्यालय ।
६	डा. दिपेन्द्रकुमार यादव	सदस्य	स्कूल अफ हेल्थ एण्ड एलाईड साइन्सेज, पोखरा विश्वविद्यालय ।
७	डा. निरञ्जन श्रेष्ठ	सदस्य	स्कूल अफ हेल्थ एण्ड एलाईड साइन्सेज, पोखरा विश्वविद्यालय ।
८	डा. हरिप्रसाद काफ्ले	सदस्य	स्कूल अफ हेल्थ एण्ड एलाईड साइन्सेज, पोखरा विश्वविद्यालय ।
९	डा. रामचन्द्र सिन्हा	सदस्य	नोबेल कलेज, सिनामंगल, काठमाडौं ।
१०	श्री बिमला भट्ट	सदस्य	स्कूल अफ हेल्थ एण्ड एलाईड साइन्सेज, पोखरा विश्वविद्यालय ।
११	श्री करुण लक्ष्मी शाक्य	सदस्य	सिष्ट कलेज, काठमाडौं ।

(ज) Medical Laboratory Science विषय समिति

क्र.सं.	नाम	पद	ठेगाना
१	प्रा.डा. विष्णुराज तिवारी	अध्यक्ष	स्कूल अफ हेल्थ एण्ड एलाईड साइन्सेज, पोखरा विश्वविद्यालय ।
२	प्रा.डा. डुकबहादुर क्षेत्री	सदस्य	पोखरा स्वास्थ्य विज्ञान प्रतिष्ठान, पोखरा ।
३	प्रा. डा. दयाराम पोखेल	सदस्य	मणिपाल शिक्षण अस्पताल, पोखरा ।
४	डा. धर्मराज भट्ट	सदस्य	मणिपाल शिक्षण अस्पताल, पोखरा ।
५	डा. लक्ष्मण बाँस्तोला	सदस्य	पोखरा स्वास्थ्य विज्ञान प्रतिष्ठान, पोखरा ।
६	डा. अमर नागिला	सदस्य	स्कूल अफ हेल्थ एण्ड एलाईड साइन्सेज, पोखरा विश्वविद्यालय ।
७	डा. जय प्रकाश शाह	सदस्य	स्कूल अफ हेल्थ एण्ड एलाईड साइन्सेज, पोखरा विश्वविद्यालय ।
८	श्री उमेशप्रसाद गुप्ता	सदस्य	स्कूल अफ हेल्थ एण्ड एलाईड साइन्सेज, पोखरा विश्वविद्यालय ।
९	श्री ढाकाराज पन्त	सदस्य	स्कूल अफ हेल्थ एण्ड एलाईड साइन्सेज, पोखरा विश्वविद्यालय ।
१०	श्री राजु पाण्डे	सदस्य	स्कूल अफ हेल्थ एण्ड एलाईड साइन्सेज, पोखरा विश्वविद्यालय ।
११	श्री बलराम न्यौपाने	सदस्य	क्रिमसन कलेज अफ टेक्नोलोजी, बुटवल ।

११. परिषद्, सङ्काय तथा तिनमा सञ्चालित शैक्षिक कार्यक्रमहरू

पोखरा विश्वविद्यालयले काउन्सिल फर डक्टरल स्टडिज अन्तरगत मानविकी तथा व्यवस्थापन विषयमा विद्यावारिधितहको कार्यक्रम सञ्चालन गरिरहेको छ । यसका विज्ञान तथा प्रविधि सङ्काय, स्वास्थ्य विज्ञान सङ्काय, व्यवस्थापन सङ्काय र मानविकी तथा सामाजिकशास्त्र सङ्काय गरी ४ (चार) वटा सङ्कायहरू छन् । विश्वविद्यालयले विद्यावारिधितहमा २ वटा, विज्ञान तथा प्रविधि सङ्काय अन्तरगत २४ वटा, स्वास्थ्य विज्ञान सङ्काय अन्तरगत १७ वटा, व्यवस्थापन सङ्काय अन्तरगत १३ वटा र मानविकी तथा सामाजिकशास्त्र सङ्काय अन्तरगत ७ वटा गरी कुल ६३ वटा विषयका शैक्षिक कार्यक्रमहरू सञ्चालन गरिरहेको छ ।

तालिका १: व्यवस्थापन सङ्कायअन्तर्गत रहेका महाविद्यालयहरू

S. No.	List of Management School/Colleges
1	School of Business, Pokhara Lekhnath-30, Kaski
2	School of Environmental Science and Management (SchEMS), Devkota Sadak, Mid Baneshwor, Kathmandu
3	Brihaspati College, Goligadh-9, Bhairawaha, Rupandehi
4	Tillottama Campus, Yogikuti, Shankarnagar, Rupandehi
5	Nepal Tourism and Hotel Management College, Chhinnedanda, Pokhara, Kaski
6	Ace Institute of Management, Sinamangal, Kathmandu
7	Apex College, Baneshwor, Kathmandu
8	V.S. Niketan College, Minbhawan, Tinkune, Kathmandu
9	National Open College, Sanepa, Lalitpur
10	LA Grandee International College, Simalchaur, Pokhara, Kaski
11	Crimson College of Technology, Butwal-11, Devinagar, Rupandehi
12	Oxford College of Engineering and Management, Gaidakot, Nawalparasi
13	National Academy of Science and Technology Dhangadi, Kailali
14	Nepal College of Information Technology, Balkumari, Lalitpur
15	Nobel College, Sinamangal, Kathmandu
16	Cosmos College of Management and Technology, Tutepani-14, Lalitpur
17	Everest Engineering College, Sanepa-2, Lalitpur
18	Pokhara College of Management, Gyanmarg, Nadipur, Pokhara, Kaski
19	Brixton College, BDN 6, Aithpur Kanchanpur
20	Excel Business College, New Baneshwor, Lakhechaur Marg, Thapagaun, Kathmandu
21	Atlantic International College, Galkopakha, Samakhusi, Kathmandu
22	Axis College, Butwal-10 Sukkhanagar
23	Liberty College, Anamnagar, Kathmandu
24	Siddhartha International College, Butwal-11, Rupandehi
25	Camad College, Sukedhara, Kathmandu
26	Uniglobe College, Kalimarg, Baneshwor-34, Kathmandu
27	Citizen College, Satdobato, Lalitpur
28	SAIM College, Patan Hospital Road, Lagankhel, Lalitpur
29	Kshitiz International College, Kalika Nagar-12, Butwal
30	Quest International College, Gwarko, Lalitpur
31	Alpine Management College, Bagiya, Banke
32	Platinum Management College, Kalikasthan, Dillibazar, Kathmandu
33	Amity College, Bhimdutta-6, Kanchanpur
34	Victoria International College, Ghorahi, Dang
35	Nepal Western Management and Engineering College, Santoshi Tole, Kailali
36	Ritz College of Engineering and Management, Balkumari, Lalitpur
37	Shahid Ramnath Dahal Smriti College, Banasthali Chowk, Balaju Ringroad, Kathmandu
38	Boston International College, Bharatpur-10, Hakimchok Chitwan
39	Butwal Model College Padsari-08, Kattaiya, Rupandehi

40	Apollo International College, Lakhechaur Marg, New Baneshwor, Kathmandu
41	Rajdhani Model College, Mid Baneshwor, Kathmandu
42	Atharva Business College, Bansbari, Maharajgunj, Kathmandu
43	Shuvashree Academy International College, Tinkune, Kathmandu
44	Medhavi College, Shankhamul, Kathmandu
45	Valley State College, Basantachowk-09, Chitwan
46	Imperial Business College, Hattisar, Kamaladi, Kathmandu
47	Central College of Business Management, Sinamangal, Kathmandu
48	Malpi International College, Subarna Shamsheer Marg, Baluwatar, Kathmandu, Nepal

तालिका २: स्वास्थ्य विज्ञान सङ्कायअन्तरगत रहेका महाविद्यालयहरू

S. No.	List of Health Science School/Colleges
1	School of Health & Allied Science, Pokhara Lekhnath-30, Kaski
2	Universal Engineering & Science College, Chakupat, Lalitpur
3	National Open College, Sanepa, Lalitpur
4	LA Grandee International College, Simalchaur, Pokhara, Kaski
5	Crimson College of Technology, Butwal-11, Devinagar, Rupandehi
6	Nobel College, Sinamangal, Kathmandu
7	CiST College, Sangam Chowk, New Baneshwor-34, Kathmandu
8	Modern Technical College, Sanepa, Lalitpur
9	Himalaya Eye Institute, Gharipatan, Pokhara
10	B.P. Koirala Memorial Cancer Hospital Nursing College, Bharatpur, Chitwan
11	Tilganga Institute of Ophthalmology, Gaushala, Kathmandu

तालिका ३: विज्ञान तथा प्रविधि सङ्कायअन्तरगत रहेका महाविद्यालयहरू

S. No.	List of Science School/Colleges
1	School of Engineering, Pokhara Lekhnath-30, Kaski
2	Nepal Engineering College, Changunarayan, Bhaktapur
3	School of Environmental Science and Management (SchEMS), Mid Baneshwor, Kathmandu
4	Gandaki College of Engineering and Science, Lamachaur, Pokhara-16, Kaski
5	Pokhara Engineering College, Phirke, Pokhara, Kaski
6	Universal Engineering & Science College, Chakupat, Lalitpur
7	Crimson College of Technology, Butwal-11, Devinagar, Rupandehi
8	Oxford College of Engineering and Management, Gaidakot, Nawalparasi
9	Lumbini Engineering, Management and Science College, Manakamanapath, Bhalwari, Butwal, Rupandehi
10	National Academy of Science and Technology Dhangadi, Kailali
11	Nepal College of Information Technology, Balkumari, Lalitpur
12	Cosmos College of Management and Technology, Tutepani-14, Lalitpur
13	Everest Engineering College, Sanepa-2, Lalitpur
14	Rapti Engineering College, Ghorahi-01, Saniambapur, Dang
15	United Technical College, Bharatpur-11, Chitwan

16	College of Engineering & Management, Nepalgunj, Banke
17	LA Grandee International College, Simalchaur, Pokhara, Kaski
18	Citizen College, Satdobato, Lalitpur
19	Madan Bhandari Memorial Academy Nepal, Urlabari, Morang
20	Ritz College of Engineering and Management

तालिका ४: मानविकी तथा सामाजिकशास्त्र सङ्कायअन्तरगत रहेका महाविद्यालयहरू

S. No.	List of Social Science School/Colleges
1	School of Development and Social Engineering, Pokhara Lekhnath-30, Kaski
2	Institute of Advance Communication Education and Research Center, Baneshwor Heights, Tanka Prasad Marg, Kathmandu
3	Camad College, Sukedhara, Kathmandu
4	Butwal Model College Padsari-08, Kattaiya, Rupandehi

तालिका ५: पोखरा विश्वविद्यालयमा हाल सञ्चालित कार्यक्रमहरू

Council for Doctoral Studies		
S. No.	Degree Title	Short Name
1	Doctor of Philosophy (PhD) in Humanities	
2	Doctor of Philosophy (PhD) in Management	
Faculty of Management Studies		
S. No.	Degree Title	Short Name
1	Bachelor of Health Care Management	BHCM
2	Bachelor of Computer Information System	BCIS
3	Bachelor of Business Administration	BBA
4	Bachelor of Hotel Management	BHM
5	Bachelor of Business Administration in Travel and Tourism	BBA-TT
6	Bachelor of Business Administration in Banking and Insurance	BBA-BI
7	Master of Health Care Management	MHCM
8	Master of Business Administration	MBA
9	Master of Computer Information System	MCIS
10	Master of Business Administration (Finance)	MBA Finance
11	Master of Business Administration (Global Business)	MBA Global
12	Masters of Business Administration (Executive)	EMBA
13	Post Graduate Diploma in Health Care Management	PGDHCM
Faculty of Science & Technology		
S. No.	Degree Title	Short Name
1	Bachelor of Computer Application	BCA
2	Bachelor of Civil and Rural Engineering	BE Civil Rural
3	Bachelor of Engineering in Information Technology	BE IT
4	Bachelor of Science in Environmental Management	BSc Env
5	Bachelor of Software Engineering	BE Software
6	Bachelor of Electrical and Electronics Engineering	BE Electrical
7	Bachelor of Architecture	B Arch

8	Bachelor of Computer Engineering	BE CMP
9	Bachelor of Civil Engineering	BE Civil
10	Bachelor of Electronics and Communication Engineering	BE Elx
11	Bachelor of Civil Engineering for Diploma Holders	BE Civil Diploma
12	Master in Science in Interdisciplinary Water Resources Management	MSc IWRM
13	Master of Science in Construction Management	MSc CM
14	Master of Science in Natural Resources Management	MSc NRM
15	Master of Science in Environmental Management	MSc Env
16	Master of Science in Computer Engineering	ME COMP
17	Master of Science in Transportation Engineering and Management	MSc TEAM
18	Master of Science in Computer Science	MSc COMP
19	Master of Science in Structural Engineering	MSc SE
20	Master of Science in Information System Engineering	MSc ISE
21	Master of Science in Hydropower Engineering	MSc HE
22	Master of Science in Electrical Engineering in Power System	MSc EEPS
23	Master of Science in Public Health & Disaster Engineering	MSc PHDE
24	Master of Science in Bioinformatics	

Faculty of Health Sciences

S. No.	Degree Title	Short Name
1	Bachelor of Science in Medical Laboratory Technology	BSc MLT
2	Bachelor of Science in Nursing (Annual)	BSc Nursing
3	Bachelor of Public Health	BPH
4	Bachelor of Pharmaceutical Sciences	B Pharm
5	Bachelor of Science in Bio-chemistry	BSc Biochem
6	Bachelor of Science in Medical Microbiology	BSc MM
7	Bachelor of Science in Medical Bio-chemistry	BSc MB
8	Bachelor of Nursing Sciences (Oncology)	BNS
9	Bachelor of Optometry	B.Optometry
10	Bachelor of Physiotherapy	BPT
11	Master of Pharmaceutical Sciences (Clinical Pharmacy)	M Pharm (CP)
12	Master of Pharmaceutical Sciences (Natural Product Chemistry)	M Pharm (NPC)
13	Master of Public Health (Health Promotion Education)	MPH (HPE)
14	Master of Public Health (Public Health Service Management)	MPH (PHSM)
15	Master of Optometry	M.Optometry
16	Master of Science in Medical Microbiology	MSc MM
17	Master of Science in Medical Bio-chemistry	MSc MB

Faculty of Humanities & Social Sciences

S. No.	Degree Title	Short Name
1	Bachelor of Development Studies	BDEVS
2	Bachelor of English and Communication Studies	BECS
3	Bachelor of Entrepreneurship Development	BED
4	Master of Philosophy in English	M Phil (English)

5	Master of Arts in English	MA (English)
6	Master in Population, Gender and Development	MPGD
7	Master of Development Studies	MDEVS

१२. अनुसन्धान केन्द्र

पोखरा विश्वविद्यालय अनुसन्धान केन्द्र पोखरा विश्वविद्यालय ऐन २०५३ अनुसार वि.सं. २०६९ सालमा स्थापना भएको हो । विश्वविद्यालयको शैक्षिक, प्राज्ञिक तथा अनुसन्धानात्मक कार्यलाई सञ्चालन गर्न विश्वविद्यालयले यसका तीन काम-पठनपाठन, अनुसन्धान र सामूदायिक सेवालाई सँगसँगै लैजानुपर्छ भन्ने मान्यता अनुरूप यसको स्थापना भएको हो । त्यसैले अनुसन्धान र प्रकाशनसम्बन्धी कार्यलाई प्रभावकारी र प्रतिफलयुक्त तुल्याउनका लागि Faculty Research र Institutional Collaborative Research मा जोड दिइएको छ ।

१३. महाविद्यालयहरू र तिनमा अध्ययरत विद्यार्थीहरू

पोखरा विश्वविद्यालय निजी क्षेत्रको अधिकाधिक सहभागितामा सर्वसुलभ र गुणस्तरीय शैक्षिक कार्यक्रम सञ्चालन गरिने उद्देश्यका साथ स्थापना भएको विश्वविद्यालय हो । यसैगरी निजी क्षेत्रमा महाविद्यालयहरूको विस्तारमा बढी जोड दिएकाले यसका आङ्गिक महाविद्यालयहरू ४ वटा मात्र छन् । त्यस्तै यसले ४ वटा संयुक्त आङ्गिक महाविद्यालयहरू सञ्चालन गरिरहेको छ । काउन्सिल फर डक्टरल स्टडिज स्थापना गरी यसले विद्यावारिधितहको कार्यक्रम पनि सञ्चालन गर्दै आइरहेको छ । पोखरा विश्वविद्यालयले हालसम्म ५८ वटा महाविद्यालयहरूलाई सम्बन्धन दिएको छ । यसका महाविद्यालयहरू प्रदेश १ मा १ वटा, प्रदेश ३ मा ३८ वटा, प्रदेश ४ मा १० वटा, प्रदेश ५ मा १३ वटा र प्रदेश ७ मा ४ वटा गरी कुल ६६ वटा रहेका छन् ।

तालिका ६: पोखरा विश्वविद्यालयमा अध्ययनरत कुल विद्यार्थी सङ्ख्या (शैक्षिक सत्र २०७७)

Pokhara University														
Student Data-2077 (2021 March)														
Contituent School/Council														
S. No.	Contituent School/Council	Program Name	Bachelor			Master			M. Phil/Phd			Grand Total		
			Male	Female	Total	Male	Female	Total	Male	Female	Total	Male	Female	Total
1	School of Business, Pokhara-30, Kaski	BBA	160	186	346	0	0	0	0	0	0	160	186	346
		BBA-BI	48	101	149	0	0	0	0	0	0	48	101	149
		MBA Full Time	0	0	0	79	93	172	0	0	0	79	93	172
		MBA Job Holder	0	0	0	50	33	83	0	0	0	50	33	83
2	School of Health and Allied Sciences, Pokhara-30, Kaski	B. Pharmacy	51	106	157	0	0	0	0	0	0	51	106	157
		BSc MLT	48	110	158	0	0	0	0	0	0	48	110	158
		BPH	38	118	156	0	0	0	0	0	0	38	118	156
		BSc Nursing	0	147	147	0	0	0	0	0	0	0	147	147
		BPT	4	35	39	0	0	0	0	0	0	4	35	39
		M. Pharmacy (Cinclde)	0	0	0	7	13	20	0	0	0	7	13	20
		M. Pharmacy (Natural Product)	0	0	0	1	3	4	0	0	0	1	3	4
		MPH (Health Promotion Education)	0	0	0	8	3	11	0	0	0	8	3	11
		MPH (Public Health Service Management)	0	0	0	2	8	10	0	0	0	2	8	10
		M.Sc. In Medical Micro-biology	0	0	0	4	1	5	0	0	0	4	1	5
		M.Sc. in Medical Bio-chemistry	0	0	0	3	2	5	0	0	0	3	2	5
		Master of Science in Bioinformatics	0	0	0	0	0	0	0	0	0	0	0	0

3	School of Engineering, Pokhara-30, Kaski	BE Civil	333	51	384	0	0	0	0	0	0	333	51	384	
		BE Electrical & Electronics	143	26	169	0	0	0	0	0	0	0	143	26	169
		BE Civil (Rural)	85	10	95	0	0	0	0	0	0	0	85	10	95
		BE Software	87	9	96	0	0	0	0	0	0	0	87	9	96
		BE Computer	79	15	94	0	0	0	0	0	0	0	79	15	94
		MSc Structural Engineering	0	0	0	27	3	30	0	0	0	0	27	3	30
		M.Sc. in Hydropower Engineering	0	0	0	25	5	30	0	0	0	0	25	5	30
		M.Sc. in Construction Management	0	0	0	30	5	35	0	0	0	0	30	5	35
		M.Sc. in Electrical Engineering in Power Systemng	0	0	0	27	3	30	0	0	0	0	27	3	30
		M.Sc. in Public Health and Disaster Engineering	0	0	0	26	2	28	0	0	0	0	26	2	28
4	School of Development and Social Engineering, Pokhara-30, Kaski	BDEVS	75	116	191	0	0	0	0	0	0	75	116	191	
		BECS	12	21	33	0	0	0	0	0	0	12	21	33	
		BED	0	0	0	0	0	0	0	0	0	0	0	0	
		MPGD	0	0	0	14	11	25	0	0	0	14	11	25	
		MDEVS	0	0	0	15	14	29	0	0	0	15	14	29	
5	Council for Doctoral Studies	PhD in Humanities	0	0	0	0	0	0	5	0	5	5	0	5	
		PhD in Management	0	0	0	0	0	0	6	2	8	6	2	8	
Grand Total			1,163	1,051	2,214	318	199	517	11	2	13	1,492	1,252	2,744	
Student Data-2077 (2021 March)															
S. No.	Joint Contituent Colleges	Program Name	Bachelor			Master			M. Phil/PhD			Grand Total			
			Male	Female	Total	Male	Female	Total	Male	Female	Total	Male	Female	Total	
1	Himalaya Eye Institute, Gharipatan, Pokhara	B. Optometry	6	28	34	0	0	0	0	0	0	6	28	34	
		M. Optometry	0	0	0	7	4	11	0	0	0	7	4	11	
2	B.P. Koirala Memorial Cancer Hospital Nursing College, Bharatpur, Chitwan	Bachelor of Nursing Science (Oncology)	0	48	48	0	0	0	0	0	0	0	48	48	
3	Madan Bhandari Memorial Academy Nepal, Urlabari, Morang	BE Civil	214	49	263	0	0	0	0	0	0	214	49	263	
		BE Computer	94	29	123	0	0	0	0	0	0	94	29	123	
		Bachelor in Architecture	14	24	38	0	0	0	0	0	0	14	24	38	
		MSc CM	0	0	0	41	2	43	0	0	0	41	2	43	
4	Tilganga Institute of Ophthalmology, Gaushala, Kathmandu	M. Optometry	0	0	0	5	2	7	0	0	0	5	2	7	
Grand Total			328	178	506	53	8	61	0	0	0	381	186	567	

Pokhara University														
Student Data-2077 (2021 March)														
S. No.	Affiliated Colleges	Program Name	Bachelor			Master			M. Phil			Grand Total		
			Male	Female	Total	Male	Female	Total	Male	Female	Total	Male	Female	Total
1	Nepal Engineering College (NEC)	MSc in Construction Management	0	0	0	100	20	120	0	0	0	100	20	120
		MSc in Natural Resource Management	0	0	0	8	6	14	0	0	0	8	6	14
		MSc IWRM	0	0	0	45	13	58	0	0	0	45	13	58
		MSc in Transportation Engineering & Management	0	0	0	47	13	60	0	0	0	47	13	60
		BE Civil	475	87	562	0	0	0	0	0	0	475	87	562
		BE Civil(Rural)	202	32	234	0	0	0	0	0	0	202	32	234
		BE Electronics and Communication	71	19	90	0	0	0	0	0	0	71	19	90
		BE Computer	219	92	311	0	0	0	0	0	0	219	92	311
		Bachelor in Architecture	66	159	225	0	0	0	0	0	0	66	159	225
		BE Electrical & Electronics	112	14	126	0	0	0	0	0	0	112	14	126
		BE Civil Diploma Holder	131	15	146	0	0	0	0	0	131	15	146	
2	School of Environmental Science and Management (SchEMS)	MSc in Environment Management	0	0	0	67	50	117	0	0	0	67	50	117
		BSc in Environment Management	25	35	60	0	0	0	0	0	0	25	35	60
		BBA	73	66	139	0	0	0	0	0	0	73	66	139
		BCA	42	8	50	0	0	0	0	0	0	42	8	50
3	Brihaspati College	BBA	96	69	165	0	0	0	0	0	0	96	69	165
4	Tilottama Campus	BBA	118	212	330	0	0	0	0	0	0	118	212	330
5	Gandaki College of Engineering and Science (GCES)	MSc in Information System Engineering	0	0	0	16	4	20	0	0	0	16	4	20
		BE Computer	30	13	43	0	0	0	0	0	0	30	13	43
		BE Software	146	27	173	0	0	0	0	0	0	146	27	173
6	Institute of Advanced Communication, Education, and Research (IACER)	MA English	0	0	0	26	17	43	0	0	0	26	17	43
		M Phil English	0	0	0	0	0	0	18	8	26	18	8	26

7	Nepal Tourism and Hotel Management College (NTHMC)	BHM	183	115	298	0	0	0	0	0	0	183	115	298	
		BBA-BI	48	91	139	0	0	0	0	0	0	0	48	91	139
		BBA	66	99	165	0	0	0	0	0	0	0	66	99	165
8	Pokhara Engineering College	MSc in Construction Management	0	0	0	48	11	59	0	0	0	48	11	59	
		BE Computer	98	30	128	0	0	0	0	0	0	98	30	128	
		BE Civil	303	72	375	0	0	0	0	0	0	303	72	375	
		Bachelor in Architecture	33	41	74	0	0	0	0	0	0	33	41	74	
9	Ace Institute of Management	EMBA	0	0	0	51	23	74	0	0	0	51	23	74	
		MBA	0	0	0	93	136	229	0	0	0	93	136	229	
		MBA(Evening)	0	0	0	159	104	263	0	0	0	159	104	263	
		BBA	295	291	586	0	0	0	0	0	0	295	291	586	
		BBA-BI	142	171	313	0	0	0	0	0	0	142	171	313	
10	Apex College	MBA	0	0	0	131	141	272	0	0	0	131	141	272	
		MBA(Evening)	0	0	0	89	60	149	0	0	0	89	60	149	
		BBA	310	218	528	0	0	0	0	0	0	310	218	528	
		BBA-BI	207	215	422	0	0	0	0	0	0	207	215	422	
		BCIS	187	80	267	0	0	0	0	0	0	187	80	267	
		BBA-TT	75	99	174	0	0	0	0	0	0	75	99	174	
11	V.S. Niketan College	BBA	121	137	258	0	0	0	0	0	0	121	137	258	
		EMBA	0	0	0	24	17	41	0	0	0	24	17	41	
12	Universal Engineering & Science College	B.E. Civil	263	59	322	0	0	0	0	0	0	263	59	322	
		BE Computer	40	16	56	0	0	0	0	0	0	40	16	56	
13	National Open College	MHCM	0	0	0	22	56	78	0	0	0	22	56	78	
		PGDHCM	0	0	0	13	11	24	0	0	0	13	11	24	
		BHCM	28	94	122	0	0	0	0	0	0	28	94	122	
		BBA	33	23	56	0	0	0	0	0	0	33	23	56	
		BPH	57	172	229	0	0	0	0	0	0	57	172	229	
14	LA Grandee International College	BBA	114	216	330	0	0	0	0	0	0	114	216	330	
		BCA	90	33	123	0	0	0	0	0	0	90	33	123	
		BPH	27	127	154	0	0	0	0	0	0	27	127	154	
15	Crimson College of Technology	BBA	89	102	191	0	0	0	0	0	0	89	102	191	
		BCA	142	41	183	0	0	0	0	0	0	142	41	183	
		B. Pharmacy	61	95	156	0	0	0	0	0	0	61	95	156	
		BCIS	53	11	64	0	0	0	0	0	0	53	11	64	
		BSc MLT	63	81	144	0	0	0	0	0	0	63	81	144	
16	Oxford College of Engineering and Management	BCA	148	102	250	0	0	0	0	0	0	148	102	250	
		BBA	115	184	299	0	0	0	0	0	0	115	184	299	
		BE Civil	250	73	323	0	0	0	0	0	0	250	73	323	
		BE Electrical & Electronics	78	22	100	0	0	0	0	0	0	78	22	100	

17	Lumbini Engineering, Management and Science College	MSc in Construction Management	0	0	0	6	54	60	0	0	0	6	54	60
		BE Electrical & Electronics	2	23	25	0	0	0	0	0	0	2	23	25
		BE Civil	375	108	483	0	0	0	0	0	0	375	108	483
		BE Computer	34	77	111	0	0	0	0	0	0	34	77	111
		BCA	12	18	30	0	0	0	0	0	0	12	18	30
18	National Academy of Science and Technology	BE Civil	136	38	174	0	0	0	0	0	0	136	38	174
		BE Computer	123	39	162	0	0	0	0	0	0	123	39	162
		BCA	50	2	52	0	0	0	0	0	0	50	2	52
		BBA	85	83	168	0	0	0	0	0	0	85	83	168
19	Nepal College of Information Technology	BE-IT	304	79	383	0	0	0	0	0	0	304	79	383
		BE Civil	272	61	333	0	0	0	0	0	0	272	61	333
		BE Electronics and Communication	38	1	39	0	0	0	0	0	0	38	1	39
		BE Software	314	67	381	0	0	0	0	0	0	314	67	381
		BE Computer	295	87	382	0	0	0	0	0	0	295	87	382
		BBA	45	45	90	0	0	0	0	0	0	45	45	90
		BCA	72	17	89	0	0	0	0	0	0	72	17	89
		MSC Computer Science	0	0	0	58	15	73	0	0	0	58	15	73
		MCIS	0	0	0	75	20	95	0	0	0	75	20	95
ME.Computer	0	0	0	94	23	117	0	0	0	94	23	117		
20	Nobel College	MPH (PHSM)	0	0	0	0	11	11	0	0	0	0	11	11
		MPH (HPE)	0	0	0	1	9	10	0	0	0	1	9	10
		BBA	117	88	205	0	0	0	0	0	0	117	88	205
		BCIS	62	18	80	0	0	0	0	0	0	62	18	80
		BHCM	32	92	124	0	0	0	0	0	0	32	92	124
		BSc in Medical Bio-chemistry	16	48	64	0	0	0	0	0	0	16	48	64
		BPH	61	228	289	0	0	0	0	0	0	61	228	289
		BSc MLT	45	112	157	0	0	0	0	0	0	45	112	157
		BSc Nursing	0	148	148	0	0	0	0	0	0	0	148	148
		BSc Medical Micro-biology	15	56	71	0	0	0	0	0	0	15	56	71
		BNS	0	78	78	0	0	0	0	0	0	0	78	78
		B.Pharmacy	62	90	152	0	0	0	0	0	0	62	90	152

21	Cosmos College of Management and Technology	BE Civil	339	78	417	0	0	0	0	0	0	339	78	417	
		BE Electronics and Communication	6	2	8	0	0	0	0	0	0	0	6	2	8
		BE-IT	68	26	94	0	0	0	0	0	0	0	68	26	94
		BE Computer	92	32	124	0	0	0	0	0	0	0	92	32	124
		BBA	13	12	25	0	0	0	0	0	0	0	13	12	25
		Bachelor in Architecture	16	81	97	0	0	0	0	0	0	0	16	81	97
22	Everest Engineering College	BE Electronics and Communication	20	2	22	0	0	0	0	0	0	20	2	22	
		BE Computer	166	30	196	0	0	0	0	0	0	166	30	196	
		BE Civil	183	50	233	0	0	0	0	0	0	183	50	233	
		BE IT	171	27	198	0	0	0	0	0	0	171	27	198	
23	Pokhara College of Management	BBA	143	193	336	0	0	0	0	0	0	143	193	336	
		BCIS	29	28	57	0	0	0	0	0	0	29	28	57	
24	Brixton College	BBA	149	130	279	0	0	0	0	0	0	149	130	279	
25	Excel Business College	BBA	171	124	295	0	0	0	0	0	0	171	124	295	
		BBA-BI	19	20	39	0	0	0	0	0	0	19	20	39	
		MBA	0	0	0	53	47	100	0	0	0	53	47	100	
26	Atlantic International College	BBA	137	178	315	0	0	0	0	0	0	137	178	315	
		BBA-BI	42	116	158	0	0	0	0	0	0	42	116	158	
27	Axis College	BBA-BI	59	98	157	0	0	0	0	0	0	59	98	157	
		BBA	23	36	59	0	0	0	0	0	0	23	36	59	
		BHM	49	12	61	0	0	0	0	0	0	49	12	61	
28	Liberty College	BHM	81	27	108	0	0	0	0	0	0	81	27	108	
		BBA	91	80	171	0	0	0	0	0	0	91	80	171	
29	Siddhartha International College	BBA	36	55	91	0	0	0	0	0	0	36	55	91	
		BBA-BI	53	73	126	0	0	0	0	0	0	53	73	126	
30	Camad College	BBA	57	103	160	0	0	0	0	0	0	57	103	160	
		BDEVS	10	17	27	0	0	0	0	0	0	10	17	27	
31	Uniglobe College	MBA Finance	0	0	0	108	149	257	0	0	0	108	149	257	
		MBA	0	0	0	47	80	127	0	0	0	47	80	127	
		BBA-BI	61	103	164	0	0	0	0	0	0	61	103	164	
		BBA	181	163	344	0	0	0	0	0	0	181	163	344	
32	Citizen College	BBA	114	96	210	0	0	0	0	0	0	114	96	210	
		BCA	19	5	24	0	0	0	0	0	0	19	5	24	
		BBA-TT	11	11	22	0	0	0	0	0	0	11	11	22	
33	SAIM College	MBA Global Business	0	0	0	42	57	99	0	0	0	42	57	99	
		BBA	105	75	180	0	0	0	0	0	0	105	75	180	
34	Kshitiz International College	BBA	139	281	420	0	0	0	0	0	0	139	281	420	
		BBA-BI	72	119	191	0	0	0	0	0	0	72	119	191	

35	Quest International College	BBA	132	175	307	0	0	0	0	0	0	132	175	307	
		BHM	148	107	255	0	0	0	0	0	0	0	148	107	255
		MBA	0	0	0	79	74	153	0	0	0	0	79	74	153
36	Alpine Management College	BBA	143	142	285	0	0	0	0	0	0	143	142	285	
		BHM	2	19	21	0	0	0	0	0	0	0	2	19	21
37	Platinum Management College	BBA	164	134	298	0	0	0	0	0	0	164	134	298	
		BHM	66	40	106	0	0	0	0	0	0	66	40	106	
38	Amity College	BHCM	19	35	54	0	0	0	0	0	0	19	35	54	
		BBA	125	143	268	0	0	0	0	0	0	125	143	268	
39	Victoria International College	BBA	53	167	220	0	0	0	0	0	0	53	167	220	
40	Rapti Engineering College	BCA	10	8	18	0	0	0	0	0	0	10	8	18	
		BE Civil	127	29	156	0	0	0	0	0	0	127	29	156	
41	Nepal Western Management and Engineering College	BBA-BI	49	57	106	0	0	0	0	0	0	49	57	106	
		BHM	79	4	83	0	0	0	0	0	0	79	4	83	
42	Ritz College of Engineering and Management	BHM	220	65	285	0	0	0	0	0	0	220	65	285	
		BBA	47	67	114	0	0	0	0	0	0	47	67	114	
		BE Civil	22	11	33	0	0	0	0	0	0	22	11	33	
43	Shahid Ramnath Dahal Smriti College	BBA	30	52	82	0	0	0	0	0	0	30	52	82	
44	Boston International College	BBA	127	204	331	0	0	0	0	0	0	127	204	331	
		BBA-BI	59	111	170	0	0	0	0	0	0	59	111	170	
		BCIS	32	23	55	0	0	0	0	0	0	32	23	55	
		MBA	0	0	0	71	55	126	0	0	0	71	55	126	
45	Central Institute of Science and Technology (CiST College)	BPH	47	191	238	0	0	0	0	0	0	47	191	238	
		BPharm	60	90	150	0	0	0	0	0	0	60	90	150	
		MPharm (Clinical Pharmacy)	0	0	0	14	7	21	0	0	0	14	7	21	
46	Butwal Model College	BBA	64	96	160	0	0	0	0	0	0	64	96	160	
		BHM	57	17	74	0	0	0	0	0	0	57	17	74	
		MPGD	0	0	0	1	6	7	0	0	0	1	6	7	
47	Apollo International College	BBA	134	141	275	0	0	0	0	0	0	134	141	275	
		BBA- BI	51	50	101	0	0	0	0	0	0	51	50	101	
		BHM	45	20	65	0	0	0	0	0	0	45	20	65	
48	United Technical College	MSc in Construction Management	0	0	0	46	10	56	0	0	0	46	10	56	
		BE Computer	56	20	76	0	0	0	0	0	0	56	20	76	
		BE Civil	258	91	349	0	0	0	0	0	0	258	91	349	
		BE Electrical & Electronics	52	11	63	0	0	0	0	0	0	52	11	63	

49	Modern Techni- cal College	BSc MLT	37	104	141	0	0	0	0	0	0	37	104	141	
		BPH	8	46	54	0	0	0	0	0	0	0	8	46	54
		B. Pharmacy	30	42	72	0	0	0	0	0	0	0	30	42	72
50	Rajdhani Model College	BBA	76	91	167	0	0	0	0	0	0	76	91	167	
		BHM	60	32	92	0	0	0	0	0	0	60	32	92	
		MBA(Evening)	0	0	0	100	64	164	0	0	0	100	64	164	
51	Atharva Business College	BBA	44	56	100	0	0	0	0	0	0	44	56	100	
		BHM	46	36	82	0	0	0	0	0	0	46	36	82	
		BHCM	5	17	22	0	0	0	0	0	0	5	17	22	
52	Shubhashree Academic Inter- national College	BBA	78	60	138	0	0	0	0	0	0	78	60	138	
		BHM	40	11	51	0	0	0	0	0	0	40	11	51	
53	Medhavi College	BBA	54	65	119	0	0	0	0	0	0	54	65	119	
		BCIS	48	40	88	0	0	0	0	0	0	48	40	88	
		BHM	73	39	112	0	0	0	0	0	0	73	39	112	
54	Valley State Col- lege	BBA	52	84	136	0	0	0	0	0	52	84	136		
55	Imperial Business College	BBA	143	158	301	0	0	0	0	0	0	143	158	301	
		BHCM	33	72	105	0	0	0	0	0	0	33	72	105	
56	Central College of Business Man- agement	BBA	59	44	103	0	0	0	0	0	0	59	44	103	
		BHM	10	6	16	0	0	0	0	0	0	10	6	16	
		BHCM	4	11	15	0	0	0	0	0	0	4	11	15	
57	Malpi Interna- tional College	BBA	36	34	70	0	0	0	0	0	0	36	34	70	
		BBA-BI	3	0	3	0	0	0	0	0	0	3	0	3	
58	College of Engineering & Management	BE. Civil	84	20	104	0	0	0	0	0	0	84	20	104	
		Grand Total	14,518	11,532	26,050	1,734	1,363	3,097	18	8	26	16,270	12,903	29,173	

१४. पाठ्यक्रम विकास केन्द्र

पोखरा विश्वविद्यालय पाठ्यक्रम विकास केन्द्र पोखरा विश्वविद्यालय ऐन २०५३ अनुसार वि.सं. २०६९ सालमा स्थापना भएको हो । यसले समय सापेक्ष, परिवर्तन वाहक र रोजगारमुखी तथा बजारमुखी कार्यक्रमहरूको पाठ्यक्रम संरचना विकास र निर्माणमा जोड दिँदै आएको छ । विश्वविद्यालय शिक्षालाई स्तरयुक्त तुल्याउँन पाठ्यक्रमलाई अन्तर्राष्ट्रिय मापन हुने किसिमले यसले समयानुकूल पाठ्यक्रमको विकास, विस्तृतीकरण, संशोधन तथा परिमार्जनको कार्यलाई प्रभावकारी तुल्याउँदै लगेको छ ।

तालिका : शैक्षिक सत्र २०७६ तथा २०७७ मा निर्माण भएका र संशोधन हुँदै गरेका पाठ्यक्रमहरूको सूची

- A. New Program Development
 1. Master of Science in Bioinformatics
 2. Master of Science in Environment and Climate Change
- B. Programs Under Revision
 1. Master of Pharmaceutical Sciences (Pharmaceutics)
 2. Master of Pharmaceutical Sciences (Natural Product Chemistry)
 3. Master of Pharmaceutical Sciences (Clinical Pharmacy)
 4. Bachelor of Architecture
 5. Bachelor of Engineering in Civil & Rural

१५. अन्तराष्ट्रिय केन्द्र

Pokhara University International Center was established in 2069 BS. The International Center of Pokhara University has been established with the motive to enhance and embrace the globalized academic progresses through the promotion and arrangements of academic exchanges with foreign universities, educational, and research institutions of repute. The core function has been to develop the international partner network, organize students' mobility, facilitate faculties' mobility, and support international guest and researchers in conducting their academic activities. The Center institutes international collaborations and co-operations to realize designated objectives, promote universities faculties, students and staffs to participate and produce international projects and aim towards developing their academic capabilities needed for the development and progress of the university and society. Since its establishment, the International Center of PU has gone under MoU with several universities and organizations globally and nationally and had participated in a variety of international programs/projects to strengthen PU's international collaborations and expand international ties with overseas universities and institutions. The table below depicts a brief glimpse of the activities so far.

Table 5: Brief detail of Memorandum of Understanding (MoU) and International Project/s

Memorandum of Understanding (MoU) and International Projects			
MoUs			
S. No.	Name of the University/Organization	Host Country	Activities/Project/s
1	Qinghai Nationalities University	China PR	Welcomed their official delegation to PU two times and opened avenues for paper presentations in the conference
2	University of South China	Hengyang, China PR	Confucius Institute in progress
3	Chengdu Polytechnic, Sichuan	China PR	<ul style="list-style-type: none"> • Student and academic staff exchange (15 students and 3 officials) for eighteen days under Belt and Road Initiative. • Planned Tourism Development Center at Pokhara as the sister organization of Sichuan
4	National Research Foundation	South Korea	Arranged Visiting Professor in Health Sciences, Eunhwa Choi-Volunteer
5	Burgas Free University	Bulgaria	Accepted PhD Candidate
6	Central Queensland University	Australia	Visits exchanged by authorities / Intensive Workshop on Qualitative Research was conducted two times for the faculty development of PU
7	Bellevue University	USA	Online library access of Bellevue University
8	Rajkot University	Gujarat, India	Conducted student exchange in MSc Structural Engineering program along with the faculty for one month
9	Incheon National University	South Korea	Agreed to work under the area of faculty and student exchange program
10	Czech University of Life Sciences	Prague	Welcomed their students and exchanged visits. Agreed to work in the Cultural exchanges

11	Dr. Ambedkar Institute of Technology	India	Exchanged visits and eager to work for faculty exchange during sabbatical holidays especially in engineering program
12	Bialystok University of Technology	Poland	Opportunities for students mobility/ participated in the International Training Week for two times-2017 and 2019
13	Catholic University of Ruzemborok	Slovakia	Agreed to work for potentialities on Erasmus+ projects
14	Nanjing University of Aeronautics and Astronautics	China PR	Accepted PhD candidate/ Initiated one day talk program for engineering faculties/ exchanged visits
15	Arizona University	USA	Accepted to explore the potentialities for exchange programs
16	Kumamoto University	Japan	JASSO Scholarship/ Cultural exchange program for 10 days that PU has been sending students
17	Pomeranian University of Slupsk	Poland	Accepted to work for academic staff and students' mobility/ Partnered with PU in Erasmus+ project of Health Science
18	Sivas C. University	Turkey	Discussions in progress/ potential MoU to be performed for exchange and joint research programs
19	National Chengkung University	Taiwan	Exchanged visits between teams and attended conferences related to health science/ potential MoU to be performed for faculty exchange program
20	University of Edinburgh	UK	Discussions in progress/ potential MoU to be performed for exchange and joint research programs
21	University of Western Sydney	Australia	Discussions in progress/ potential MoU to be performed for exchange and joint research programs
22	Central Missouri University	USA	Discussions in progress/ potential MoU to be preformed for exchange and joint research programs
23	Sandip University	Maharastra, India	Discussions in progress/ potential MoU to be performed for exchange and joint research programs
24	Swarnim Startup and Innovation University	Gujarat, India	Discussions in progress/ potential MoU to be performed for exchange and joint research programs
25	Wallailak University	Thailand	Conducted student exchange and interested for joint research programs
26	Himalayan University Consortium	ICMOD, MoU	Signed the charter at the VC level for the Himalayan University Consortium (HUC). Participated in the activities of HUC both home and abroad.

International Project/s

1	NITEC, International Project (Nepal Innovation Technology and Entrepreneurship Center)	MoU between Hangdong Global University and PU	<ul style="list-style-type: none"> • Set up an entire centre in 2016, supported by Ministry of Science and Technology, South Korea, NRF and HGU. • Project was mainly concentrated in providing support for Techno-Entrepreneurship Research and Development. • More than eight projects of PU faculties were supported by NITEC. Assisted PU in extending community outreach of entrepreneurship and entrepreneurial activities by organizing SATET and CATET workshops. • Done the work of researching grass root innovations and providing techno-entrepreneurial support for them.
2	INNOTAL (INNOVATION + TALENT)	Erasmus+ CBHE Project	<ul style="list-style-type: none"> • Works on graduates' employability-giving special emphasis on Entrepreneurship and Innovation. • PU hosted collaboration workshops in Pokhara. Took part in meeting held in Philippines, Sri Lanka and India
3	AURORA	Ongoing project of Erasmus+	<ul style="list-style-type: none"> • Project regarding Inclusive Education. • Works for mobility and capacity development of teachers, students, officials and administrative staff
4	KOICA (Korea International Cooperation Agency)	Nepal	<ul style="list-style-type: none"> • Interested to support the university is strengthening its physical amenities and academic resources. • KOICA sends faculties/volunteers as per the demand and necessity from PU

5	Erasmus+ Projects		<ul style="list-style-type: none"> • Erasmus+ CBHE Programme, B+NESDG (Bhutan + Nepal Higher Education for accomplishing Sustainable Development Goals) project running under Faculty of Science and Technology, PU. • Erasmus+ Programme with Pomeranian University in Slupsk, Poland for the mobility of faculties and students under the Faculty of Health Sciences, PU. • Erasmus+ Programme in partnership with other universities and PU to launch FAB (Family Business) MBA course operating under the Faculty of Management Studies.
6	Other International Projects		<ul style="list-style-type: none"> • Enhancing Green Economy in 3 Countries in Asia (EGEA) operating under Faculty of Science and Technology • EU-Asia Collaboration for Accessible Education in Smart Power Systems (eACCESS) operating under Faculty of Science and Technology • Global Sanitation Graduate School (GSGS) project operating under Faculty of Science and Technology

१६. छात्रवृत्ति कार्यक्रम

पोखरा विश्वविद्यालयले छात्रवृत्ति कार्यक्रमलाई संस्थागत गर्दै लगेको छ । पोखरा विश्वविद्यालय छात्रवृत्तिसम्बन्धी नियमावली, २०६५ अनुसार आङ्गिक महाविद्यालयहरूले स्वीकृत कोटामा विद्यार्थी भर्ना सङ्ख्याको २० प्रतिशत छात्रवृत्ति दिनुपर्ने प्रावधान छ । यसका साथै सम्बन्धनप्राप्त महाविद्यालयहरूले स्वदेशी लगानी कर्ता भए स्वीकृत कोटामा विद्यार्थी भर्ना सङ्ख्याको १० प्रतिशत र बिदेशी लगानी कर्ता भए स्वीकृत कोटामा विद्यार्थी भर्ना सङ्ख्याको २० प्रतिशत दिनुपर्ने व्यवस्था गरिएको छ । विश्वविद्यालयले आर्थिक रूपले विपन्न गरीब विद्यार्थीहरूलाई तोकेको मापदण्डअनुसार राष्ट्रियस्तरमा प्रतिस्पर्धा गराई हरेक वर्ष छात्रवृत्ति प्रदान गर्दै आएको छ ।

उपलब्ध छात्रवृत्ति सङ्ख्याको ६० प्रतिशत खुला र ४० प्रतिशत छात्रवृत्ति कार्यक्रमलाई समावेशीय गर्नको लागि दलित, जनजाति, दुर्गम, अपाङ्ग, जनआन्दोलन, द्वन्द्व पीडित र मधेशी समुदायलाई आरक्षण गरिएको छ । सबै प्रकारका छात्रवृत्तिमा ५० प्रतिशत छात्रवृत्ति महिलाको लागि आरक्षण गरिएको छ ।

आर्थिक वर्ष २०७७/०७८ को पोखरा विश्वविद्यालय छात्रवृत्ति विवरण तलको तालिकामा देखाइएको छ ।

Pokhara University Scholarship FY 2077/78 (2021)					
S.No.	Bachelor Program		S.No.	Master Program	
1	Program Name	Scholarship	1	Program Name	Scholarship
2	BBA	325	2	MBA	30
3	BBA TT	50	3	MBA Finance	6
4	BCIS	8	4	MBA Global Business	3
5	BHCM	2	5	MCIS	3
6	BHM	34	6	MHCM	3
7	BBA-TT	1	7	M.Sc.MM	5
8	BE Computer	74	8	M.Sc.MB	5
9	B. Architecture	19	9	MPH (PHSM)	11
10	BE Civil	154	10	MPH (HPE)	11
11	BE Civil & Rural	10	11	M.Pharm (CP)	10
12	BE Electronics & Communication	12	12	M.Pharm (NPC)	2
13	BE Software	22	13	ME Computer	3
14	BE Information Technology	29	14	MSc ISE	2
15	BE Electrical & Electronics	26	15	MSc CS	3
16	BE Civil for Diploma Holders	5	16	MSC Structural	3
17	B.Sc.in Environmental Management	1	17	MSc PHDE	3
18	BCA	24	18	MSc HE	3
19	BDevS	4	19	MSc TEAM	3
20	BECS	4	20	MSc EEPS	3
21	BED	7	21	MSc Bioinformactics	3
Total		811	22	MSc NRM	3
			23	MSc IWRM	3
			24	MSc Env. & Mgmt	3
			25	MSc CM	16
			26	MPGD	3
			27	Mphil	3
			Total		146
Grand Total		957			

१७. सोन्ही दीक्षान्त समारोह

पोखरा विश्वविद्यालयको प्रथम दीक्षान्त समारोह २०५८ माघ ७ गते सम्पन्न भएको थियो । विश्वविद्यालयको सोन्ही दीक्षान्त समारोह २०७५ चैत्र २० गते (०३ अप्रिल, २०१९) मा सम्पन्न भएको थियो । सम्पन्न भएका १६ वटा दीक्षान्तसम्म आइपुग्दा विभिन्न सङ्कायान्तर्गत कुल ३७,५८८ जना विद्यार्थीहरूले उपाधिप्राप्त गरिसकेका छन् ।

दीक्षान्त समारोहमा स्नातकोत्तरतहका सम्पूर्ण कार्यक्रमहरूमा सबैभन्दा उच्चतम अक्त प्राप्त गर्ने विद्यार्थीले स्वर्णाक्तित कुलपति पदक तथा स्नातक तहका सम्पूर्ण कार्यक्रमहरूमा सबै भन्दा उच्चतम अक्त प्राप्त गर्ने विद्यार्थीले स्वर्णाक्तित

उपकुलपति पदक पाउने व्यवस्था रहेको छ । साथै व्यवस्थापनको स्नातकोत्तरमा उच्चतम अंक ल्याउनेले लक्ष्मी विद्या पदक र स्नातकतहका कार्यक्रमहरूमा सबै भन्दा उच्चतम अंक प्राप्त गर्ने विद्यार्थीले स्वर्णांकित अक्सफोर्ड पदक प्राप्त गर्नेछन् । यसका साथै एनआईसि एशिया बैंकले विज्ञान तथा प्रविधि संकायको स्नातकतहमा सर्वोकृष्ट नतिजा हासिल गर्ने विद्यार्थीहरूलाई वर्षेनी रु. १ लाखको छात्रवृत्ति प्रदान गर्दैछ । त्यस्तै पोखरा लेखनाथ महानगरपालिकाले विश्वविद्यालयको सिभिल आंगिक कार्यक्रमका अन्तिम वर्षका विद्यार्थीहरूलाई महानगर परियोजनामा सामेल गर्ने निर्णय गरेको छ । विश्वविद्यालयको शैक्षिक तथा आर्थिक र अन्य कार्यक्रममा सहयोग गर्ने नेपाल इन्भेष्टमेन्ट बैंक, सिद्धार्थ बैंक, कामना सेवा विकास बैंक, मुक्तिनाथ विकास बैंकलाई समेत सहयोग गर्दै आएका छन् । विश्वविद्यालयको स्नातकतहका कार्यक्रमहरूमा सिजिए ३.७ वा सो भन्दा बढी अंक तथा स्नातकोत्तर तहका कार्यक्रमहरूमा सिजिए ३.८ वा सो भन्दा बढी अंक प्राप्त गर्ने विद्यार्थीहरूलाई डीन लिष्ट उपाधि प्रदान गरिने व्यवस्था रहेकोछ ।

नेपाली संस्कृतिका धुरन्धर विद्वान प्राज्ञ डा. जगमान गुरूङ्ग पोखरा विश्वविद्यालयको सोन्हौं दीक्षान्त समारोहका प्रमुख अतिथि हुनुहुन्थ्यो । सोन्हौं दीक्षान्त समारोहको अध्यक्षता नेपाल सरकारका शिक्षा, विज्ञान तथा प्रविधिमन्त्री माननीय गिरिराजमणि पोखरेलले गर्नुभएको थियो ।

१८. जनशक्ति उत्पादन

पोखरा विश्वविद्यालयले विभिन्न शैक्षिक कार्यक्रमहरू सञ्चालन गरेर आवश्यक दक्ष जनशक्ति उत्पादन गरी स्वदेश र विदेशमा आपूर्ति गरिराखेको छ । आ.व. २०७८/०७९ मा विश्वविद्यालयले विभिन्न शैक्षिक कार्यक्रमका विभिन्नतहमा १ हजार २ सय ८५ जना जनशक्ति उत्पादन गरेको छ ।

तालिका ७: पोखरा विश्वविद्यालयको उत्पादित जनशक्ति विवरण (आ.व. २०७७/०७८ (२०२१))

Faculty of Management Studies		
S. No.	Bachelor Programs	Product
1	Bachelor of Health Care Management	3
2	Bachelor of Computer Information System	18
3	Bachelor of Business Administration	223
4	Bachelor of Hotel Management	82
5	Bachelor of Business Administration-Travel and Tourism	3
6	Bachelor of Business Administration in Banking and Insurance	42
	Total	371
S. No.	Master Programs	Product
1	Master of Health Care Management	11
2	Master of Business Administration	295
3	Master of Computer Information System	10
4	Master of Business Administration (Finance)	24
5	Master of Business Administration (Global Business)	16
6	Masters of Business Administration (Executive)	10
	Total	366
S. No.	Post Graduate Programs	Product
1	PGDHCM	2
Faculty of Science & Technolgy		
S. No.	Bachelor Programs	Product
1	Bachelor of Computer Application	19
2	Bachelor of Science in Environmental Management	14
3	Bachelor of Civil and Rural Engineering	5

4	Bachelor of Engineering in Information Technology	19
5	Bachelor of Software Engineering	16
6	Bachelor of Electrical and Electronics Engineering	21
7	Bachelor of Architecture	5
8	Bachelor of Computer Engineering	43
9	Bachelor of Civil Engineering	130
10	Bachelor of Electronics and Communication Engineering	14
	Total	286
S. No.	Master Programs	Product
1	Master in Science in Interdisciplinary Water Resources Management	18
2	Master of Science in Construction Management	47
3	Master of Science in Natural Resources Management	6
4	Master of Science in Environmental Management	31
5	Master of Computer Engineering	22
6	Master of Science in Computer Science	2
7	Masters of Science in Transportation Engineering and Management	22
8	Master of Science in Structural Engineering	12
	Total	160
Faculty of Health Sciences		
S. No.	Bachelor Programs	Product
1	Bachelor of Science in Medical Laboratory Technology	4
2	Bachelor of Science in Nursing	7
3	Bachelor of Public Health	6
4	Bachelor of Pharmaceutical Sciences	13
6	Bachelor of Science in Medical Microbiology	3
	Total	33
S. No.	Master Programs	Product
1	Master of Pharmaceutical Sciences	12
2	Master of Public Health (Health Promotion Education)	4
3	Master of Public Health (Public Health Service Management)	6
	Total	22
Faculty of Humanities & Social Sciences		
S. No.	MPhil Programs	Product
1	Master of Philosophy in English	21
S. No.	Master Programs	Product
1	Master of Arts in English	13
2	Master in Population, Gender and Development	7
3	Master of Arts in Development Studies	4
	Total	24
	Total Graduates	1,285

१५. भौतिक अवस्थासम्बन्धी जानकारी

वि.सं. २०४३ सालमा तत्कालीन शिशुवा आदर्श गाउँ पञ्चायतले विभिन्न स्थानमा गरी कुल २,७४० रोपनी जग्गा एक विश्वविद्यालय स्थापनाका लागि उपलब्ध गराउने निर्णय गरेको थियो । त्यसै अनुरूप तत्कालीन श्री ५ को सरकारले पोखरा विश्वविद्यालयका लागि भोगाधिकार स्वरूप १,३७२ रोपनी जग्गा मात्र उपलब्ध गराएको छ । भोगाधिकारका लागि प्राप्त १३७२ रोपनीभित्रको पोखरा-३०, खुदी, ढुंगेपाटनस्थित ११४ रोपनी जग्गामा पोखरा विश्वविद्यालयका आफ्ना

शैक्षिक एवम् प्रशासनिक कार्यक्रमहरू सञ्चालन गर्दै आएको छ । जग्गाको विवरण निम्नलिखित रहेको छ:

क्र.सं.	ठेगाना	कि.नं.	क्षेत्रफल (रोपनी)	क्र.सं.	ठेगाना	कि.नं.	क्षेत्रफल (रोपनी)
१	पोखरा-३२	४६०	९७.१४.३.२	८	पोखरा-३०/३२	५४	१६५.११.२.१
२	पोखरा-३२	१२९१	३२१.४.३.२	९	पोखरा-३२	९८८	९३.१४.०.०
३	पोखरा-३०	२०	३८.६.३.३	१०	पोखरा-३०	२१२१	३४.१३.१.३
४	पोखरा-३०	१९७	१४४.१४.१.२	११	पोखरा-३०	२१२२	२५.५.२.३
५	पोखरा-३०	१९८	४२.२.२.१	१२	पोखरा-३०	२१२३	३३.८.२.१
६	पोखरा-३०	२१२८	२४१.१२.२.१	१३	पोखरा-३०	२१२४	२१.०.०.१
७	पोखरा-३२	६०४	११२.०.२.२				

माथि उल्लेखित उक्त जग्गाहरूमध्ये साबिक लेखनाथ-१२, खुदी, ढुङ्गेपाटन (हाल पोखरा-३०) स्थित कित्ता नम्बर २१२१, २१२२, २१२३ र २१२४ गरी करिब ११४ रोपनी जग्गामा प्रशासनिक भवनहरू, शैक्षिक भवनहरू तथा होस्टेल, खेलकुद मैदानको रूपमा प्रयोगमा आएको र साबिक लेखनाथ-१२, मुसेटुँडा (हाल पोखरा-३०) को कि.नं. २१२८ को २४१ रोपनी मध्ये भू-क्षय भई बचेको करिब १६० रोपनी समथर जग्गामा विश्वविद्यालयको हाल प्राज्ञिक भवनमा रहेका ईञ्जिनियरिङ्ग, म्यानेजमेन्ट, सोसल साइन्सेजका कार्यक्रमहरूलाई स्थानान्तरण गर्ने योजना रहेको छ । यसर्थ विश्वविद्यालयलाई हालसम्म प्राप्त १३७२ रोपनी मध्ये करिब २७५ रोपनी बाहेक सम्पूर्ण जग्गा जमिन भिरपाखा, वन-जङ्गल रहेको र केही समथर कित्ताहरूमा सुकम्बासीका नाममा गैर कानुनी रूपमा कब्जा गरिएको अवस्था छ । यसले पोखरा विश्वविद्यालयको आगामी विकास र विस्तारलाई समेत असर परिरहेको छ । पोखरा विश्वविद्यालयको लागि तत्कालीन श्री ५ को सरकारबाट छुट्टयाईएको तर विश्वविद्यालयको स्वामित्वमा आई नसकेका जग्गाको विवरण देहायबमोजिम रहेको छ:

क्र.सं.	ठेगाना	कि.नं.	क्षेत्रफल
१	साबिक रूपाकोट-३, कास्की	२	१०-८-२-१
२	साबिक रूपाकोट-३, कास्की	१९	११-१४-२-३
३	साबिक रूपाकोट-३, कास्की	२१	१८-१३-०-०
४	साबिक रूपाकोट-३, कास्की	२२	८-१३-०-१
५	साबिक रूपाकोट-१ हाल पोखरा-३२	६११	७९९-२-१-३
६	साबिक शिशुवा-२, हाल पोखरा-३२	८९१-८९७, ३३९	१८९-१४-२-२
७	साबिक रूपाकोट-१, हाल पोखरा-३२	१३४६	१२७-०-१-३
८	साबिक रूपाकोट-१, हाल पोखरा-३२	१३६७	२५९-८-२-०

२०. शैक्षिक एवम् भौतिक पूर्वाधार विकास

विश्वविद्यालयले आफ्ना कार्यक्रमहरूलाई अझ बढि विस्तार र विकास गर्नका लागि शैक्षिक एवम् भौतिक पूर्वाधारको विकासमा विशेष जोड दिँदै आएको छ । यसले समय-सापेक्षरूपमा आवश्यक भौतिक, शैक्षिक उपकरण एवम् प्रयोगशालाको निर्माण र व्यवस्था गर्दै आएको छ । हालसम्म विश्वविद्यालयले आफ्ना शैक्षिक तथा प्रशासनिक कार्यक्रमहरू सञ्चालन गर्न निर्माण गरेका भौतिक पूर्वाधारको अवस्था र विवरण तल दिइएको छ:

क. केन्द्रीय कार्यालय

पोखरा-३०, खुदी, ढुङ्गेपाटनस्थित ११४ रोपनीको जग्गाको “ए” ब्लक (कि.नं. २१२१ को ३४ रोपनी) मा पोखरा

विश्वविद्यालय (पोवि) को केन्द्रीय कार्यालय निर्माण गरिएको छ । केन्द्रीय कार्यालयको शिलान्यास वि.सं. २०५७ साल जेठ १३ गते तत्कालीन सम्माननीय प्रधानमन्त्री एवम् पोविका कुलपति गिरिजाप्रसाद कोइराला र त्यसको उद्घाटन वि.सं. २०५८ साल माघ ७ गते तत्कालीन सम्माननीय प्रधानमन्त्री एवम् पोविका कुलपति शेरबहादुर देउवाले गर्नुभएको थियो । उक्त भवन करिब रु. १ करोड १३ लाखको लागतमा निर्माण भएको हो । केन्द्रीय कार्याललाई विस्तार गर्दै वि.सं. २०७० भदौ ७ गते पोविका तत्कालीन उप-कुलपति प्रा. खगेन्द्रप्रसाद भट्टराईले नयाँ केन्द्रीय कार्यालयको शिलान्यास गर्नुभएको र उक्त भवन सम्माननीय राष्ट्रपति श्रीमती विद्यादेवी भण्डारीले मिति २०७३ फागुन ९ गते औपचारिक रूपमा समुद्घाटन गर्नुभएको हो । करिब रु. ५ करोड ९२ लाखको लागतमा निर्माण भएको यो भवन विश्वविद्यालय अनुदान आयोगको जोडकोष अनुदानअन्तरगत निर्माण भएको थियो । आर्थिक वर्ष २०७८/७९ मा यो दुईतले भवनमाथि थप दुई तला थप्ने कार्यक्रम रहेको छ ।

ख. परीक्षा नियन्त्रण कार्यालय

पोखरा-३०, खुदी, ढुङ्गेपाटस्थित ११४ रोपनीको जग्गाको “ए” ब्लक (कि.नं. २१२१ को ३४ रोपनी) भित्रै पोखरा विश्वविद्यालयको परीक्षा नियन्त्रण कार्यालय निर्माण गरिएको छ । दुईतले परीक्षा नियन्त्रण कार्यालयको स्थापना वि.सं. २०५७ सालमा पोविको सम्बन्धनप्राप्त महाविद्यालय, नेपाल ईञ्जिनियरिङ्ग कलेज, चाँगुनारायण, भक्तपुरले करिब २० लाखको लागतमा निर्माण गरि दिएको थियो । उक्त भवनलाई वि.सं. २०७० सालमा बिस्तार गरियो । विश्वविद्यालयक अनुदान आयोगको जोडकोषअन्तर्गत उक्त भवनको विस्तारमा रु. ४ करोड १४ लाख खर्च भएको छ । यथेष्ट ठाउँ अभावका कारण आर्थिक वर्ष २०७८/७९ मा यो भवनलाई विस्तार गर्ने योजना छ ।

ग. प्राज्ञिक भवन कम्प्लेक्स

पोखरा-३०, खुदी, ढुङ्गेपाटस्थित ११४ रोपनीको जग्गाको “सी” ब्लक (कि.नं. २१२३ को ३३ रोपनी) भित्र पोविको प्राज्ञिक भवन कम्प्लेक्स निर्माण गरिएको छ । उक्त भवन कम्प्लेक्सभित्र प्रथम चरणमा निर्माण भएको भवनको शिलान्यास तत्कालीन सम्माननीय प्रधानमन्त्री एवम् पोविका कुलपति शेरबहादुर देउवाले वि.सं. २०५८ साल माघ ७ गते गर्नुभएको थियो । प्राज्ञिक भवन कम्प्लेक्सभित्र विज्ञान भवन, व्यवस्थापन भवन र पुस्तकालय भवन पर्दछन् । उक्त कम्प्लेक्स करिब रु. ५ करोड २२ लाखमा निर्माण गरिएको हो । भवनको उद्घाटन तत्कालीन सम्माननीय प्रधानमन्त्री एवम् पोविका कुलपति पुष्पकमल दाहाल प्रचण्डले वि.सं. २०६५ पुस २६ गते गर्नुभएको थियो । कार्यक्रमहरूको विस्तारसँगै विद्यार्थीको चाप बढ्दै गएकोले ती भवनलाई विश्वविद्यालय अनुदान आयोगको जोडकोष अन्तरगत विस्तार गरियो । जसअनुसार करिब ६ करोड २२ लाखको लागतमा स्वास्थ्य विज्ञान भवनमा एकतला, व्यवस्थापन भवनमा दुई तला साथै नयाँ मानविकी भवनमा दुई तला, क्यान्टिन र हेल्थ सेन्टर भवनमा एक एक तला नयाँ भवनहरू २०६६ सालमा थप गरियो । त्यसका लगत्तै व्यवस्थापन भवनमाथि ट्रष्ट निर्माण गर्ने कार्य वि.सं. २०७० साल असार २२ गते सम्पन्न भयो । यसको लागि करिब ८२ लाख खर्च भयो । त्यसैगरी PUIDP-XI परियोजना अन्तरगत मानविकी भवनमा एक तला थप, क्यान्टिन भवनमा नर्सिङ्ग कार्यक्रम सञ्चालनको व्यवस्था गरी दुई तला थप, लाइब्रेरी तथा हेल्थ सेन्टरमा एक एक तला थप गरी करिब रु. ३ करोड ११ लाख लागतमा मिति २०७१ मङ्सिर मसान्तमा सम्पन्न भयो । प्राज्ञिक भवन कम्प्लेक्सभित्र बास्केटबल कोर्ट, गजेबो एण्ड वाटर फन्टेन, ग्यारेज, ईञ्जिनियरिङ्ग ल्याबहरू समेत निर्माण छन् । ग्यारेजमा हाल स्कूल अफ ईञ्जिनियरिङ्गको सिभिल तथा मेकानिकल वर्कसप/ल्याबहरू सञ्चालन गरिएको छ ।

घ. ईञ्जिनियरिङ्ग भवन

पोखरा-३०, खुदी, ढुङ्गेपाटस्थित ११४ रोपनीको जग्गाको “सी” ब्लक (कि.नं. २१२३ को ३३ रोपनी) मा रहेको पोविको प्राज्ञिक भवन कम्प्लेक्स भित्रै दोस्रो उच्चशिक्षा परियोजना अन्तरगत विश्व बैंकमार्फत विश्वविद्यालय अनुदान आयोगबाट जोडकोष अनुदानको सहयोगमा ४ तले ईञ्जिनियरिङ्ग भवन निर्माण गरिएको छ । उक्त भवन निर्माणका

लागि करिब रु. ५ करोड २६ लाख खर्च भयो । भवनको शिलन्यास पोविका तत्कालीन उपकुलपति प्रा.डा. केशरजङ्ग बरालले वि.सं. २०६६ माघ १८ गते गर्नु भएको थियो । भवनको उद्घाटन तत्कालीन सम्माननीय प्रधानमन्त्री एवम् पोविका कुलपति डा. बाबुराम भट्टराईले वि.सं. २०६८ फागुन ८ गते गर्नु भएको थियो ।

ड. छात्रावास भवन

पोखरा-३०, खुदी, ढुङ्गेपाटस्थित ११४ रोपनीको जग्गाको “डी” ब्लक (कि.नं. २१२३ को ३३ रोपनी) भित्र भारतीय दुतावासको आर्थिक सहयोग एवम् जिल्ला प्राविधिक कार्यालय, कास्कीको प्राविधिक सहयोग तथा सुपरिवेक्षणमा करिब ४ करोडको लगानीमा छात्रावास भवन निर्माण भएको हो । उक्त छात्रावास भवनको शिलन्यास वि.सं. २०६८ माघ २० गते महामहिम भारतीय राजदूत जयन्तप्रसादले गर्नुभएको थियो भने उद्घाटन वि.सं. २०७२ चैत्र ७ गते महामहिम भारतीय राजदूत रणजित रायले गर्नुभएको थियो । महिला छात्रावासको सिट क्षमता ६० जना रहेको छ, जसमा आरक्षण सिट सङ्ख्या ४८ जना रहेको छ । विश्वविद्यालयको आङ्गिक महाविद्यालयमा अध्ययनरत महिला छात्राहरूका लागि प्रयाप्त नरहेकाले यस वर्ष उक्त दुईतले छात्रावासमा एकतला थप गरी क्षमता अभिवृद्धि गर्ने योजना रहेको छ ।

च. शैक्षिक पूर्वाधार

विश्वविद्यालय उच्च शिक्षालाई वैज्ञानिक रूप दिनको लागि हरेक सङ्कायमा एक एक वटा कम्प्युटर ल्याबको व्यवस्था गरिएको छ भने विज्ञान तथा प्रविधि सङ्काय एवम् स्वास्थ्य विज्ञान सङ्कायअन्तरगत सञ्चालन गरिएका कार्यक्रमहरूको लागि आवश्यक ल्याब, प्रयोगशालाको व्यवस्था गरी ल्याबरोटरी, सर्भेइङ्ग उपकरण आदि खरिद गरिएको छ ।

औषधीय बिरुवाहरूका लागि Izu प्रयोगात्मक स्टेशन स्वास्थ्य विज्ञान, राष्ट्रिय संस्थान, Izu जापानले वि.सं. २०५८ फागुन ३ गते विश्वविद्यालयको औषधी अनुसन्धान प्रयोगशालाका लागि करिब रु. २ (दुई करोड नेपाली रुपैयाँका विभिन्न उपकरण निःशुल्क प्रदान गरेको थियो । जसमा Olympus Microscope BH, Shimazu HBLC Full set लगायतका बहुमूल्य उपकरणहरू छन् । त्यसै गरी सोहि सालमा Cilag AG स्विट्जरल्याण्डका सह-निर्देशक Dr. D. Bachmann ले विश्वविद्यालयको तत्कालीन स्कूल अफ फर्मास्यूटिकल साइन्सेज (हाल स्कूल अफ हेल्थ एण्ड एलाइड साइन्सेज) लाई करिब पाँच हजार यूएस डरल (US Dollar) का एक एक वटा Rota Tablet Press, Beta-Press T16 उपकरण प्रदान गरेका थिए । विश्वविद्यालयको स्वास्थ्य विज्ञान सङ्कायमा अध्ययन गर्ने विद्यार्थीहरूको व्यावहारिक प्रशिक्षण र अनुसन्धान गतिविधिहरूका लागि यी उपकरणहरू निकै उपयोगी देखिएका छन् । विश्वविद्यालयको विज्ञान तथा प्रविधि सङ्कायका प्रयोगशालाका लागि यूनिभर्सल टेस्टिङ्ग मेसिन प्रयोगमा आइरहेको छ । प्रयोगात्मक अभ्यासका लागि हाल स्कूल अफ हेल्थ एण्ड एलाइड साइन्सेजमा रहेका Medical laboratory Science Program Laboratory र तिनमा अवस्थित उपकरणहरू देहायबमोजिम छन्:

Taable: Medical laboratory Science Program Laboratory Information

S.No.	Name of the Laboratory	Main Instruments/Equipment
1.	Biochemistry Lab	Hot Air Oven, Water Bath, Automatic voltage stabilizer, Semi automated analyzer, Colorimeter, Centrifuge, Flame photometer, Weighing machine, Syringe and needle destroyer, BOD Incubator, Deep freeze, Digital Photo Colorimeter, Elisa Washer, Electrolyte analyzer
2	Hematology Lab	Hot air oven, Incubator, CO2 Incubator, BOD Incubator, Water Bath, Biological safety cabinet, VDRL Rotator, Refrigerator, Microscope, Weighing balance, Antibiotic zone reader, Microprocessor colony counter, Magnetic stirrer

3	Molecular Laboratory	Water Bath, Cooling Centrifuge, Refrigerator, Vertical Gel Series System, Electrophoresis, DNA/RNA UV-Cleaner, Twicubator, Eppendorf, Weighing machine, Combi spin, Micro plate reader, Mispal, Gel Documentation system, PCR, Microprocessor PH Meter, Magnetic stirrer
4	Clinical Laboratory	Refrigerator, CLIA, Centrifuge, Hot air oven, Incubator, Weighing Balance, Photo colorimeter, Microscope, Teaching Microscope, Coulter Counter
5	Store room	Refrigerator, Incubator, Centrifuge, Distillation plant, Autoclave, Automatic vertical autoclave

छ. इन्टरनेट सुविधा

पोखरा विश्वविद्यालय एवम् मातहतका निकायहरूमा विभिन्न क्षमताका इन्टरनेट लिज लाइन जडान गरिएको छ । विश्वविद्यालयको केन्द्रीय कार्यालयमा ६ एमबिपिएस, परीक्षा नियन्त्रण कार्यालयमा १० एमबिपिएस, प्राज्ञिक भवन कम्प्लेक्स भित्र रहेका स्कूल अफ बिजनेस, स्कूल अफ हेल्थ एण्ड एलाइड साइन्सेज र स्कूल अफ ईञ्जिनियरिङ्गमा ६० एमबिपिएस, पोखरा-२६ स्थित ईञ्जिनियरिङ्ग कार्यक्रम सञ्चालनमा रहेको ईञ्जिनियरिङ्ग भवनमा १० एमबिपिएस, स्कूल अफ डेभलपमेन्ट एण्ड सोसल ईञ्जिनियरिङ्ग र पुस्तकालयमा ४५ एमबिपिएस क्षमता र महिला छात्रावासमा ५ एमबिपिएस क्षमताको डेडिकेटेड लिज लाइन जडान गरिएको छ । यसले दैनिक शैक्षिक पठनपाठन तथा प्रशासनिक कार्यलाई चुस्त, सहज र प्रभावकारी तुल्याएको छ

२१. Thai Corner को स्थापना

पोखरा विश्वविद्यालयको केन्द्रीय पुस्तकालयमा रोयल थाई राजदुतावास र सिनावाना यूनिभर्सिटी, थाइलैण्डको सहयोगमा एउटा थाई कर्नर १२जब ऋयचलभच० को स्थापना भएको छ । Thai Corner को उद्घाटन २०७१ मङ्सिर २९ (December 15, 2014) गते नेपालका लागि थाईल्याण्डकी महामहिमराजदुत Kanthong Unakul ले गर्नुभएको थियो । थाई कर्नरमा थाईसम्बन्धी विभिन्न विषयका थाई कला, संस्कृति, इतिहास, शिक्षा तथा फुड जस्ता विषयमा ज्ञान भल्काउने पुस्तक, पत्रपत्रिका, ब्रोसर लगायत श्रव्य-दृष्यका सामग्री राखिएका छन् ।

२२. केन्द्रीय पुस्तकालय

पोखरा विश्वविद्यालयको केन्द्रीय पुस्तकालयलाई पाठ्यपुस्तकहरू, दैनिक, साप्ताहिक एवम् मासिक पत्रपत्रिकाहरू, थेसिसहरू, प्रतिवेदनहरू तथा पाठ्य सामग्रीका सिडिहरूले व्यवस्थित गरिएको छ । समय सापेक्ष अध्ययन, अध्यापन एवम् पाठ्यसामग्री प्राप्तिको लागि पुस्तकालयलाई अनलाइन जर्नलहरू (NepJOL, HINARI, JSTOR, Bio-ONE, DOAJ etc.) तथा विविध म्यागेजिन एवम् न्यूजपेपर जस्ता ई-रिसोर्सेजहरूमा दर्ता गरी सुविधायुक्त बनाइएको छ । यसका साथै पुस्तकालयमा कम्प्युटरकृत गरी सिसी टिभी जडान गरिएको छ । विद्यार्थी, कर्मचारी एवम् शिक्षकहरूको लागि डिजिटल परिचयपत्र सञ्चालनमा ल्याइएको छ ।

तालिका ८: केन्द्रीय पुस्तकालयमा रहेका पाठ्यपुस्तकहरूको विवरण

Total Purchased Books in the Library					
S.No.	Faculty	Book Purchased FY 2075.76	Total Books Till FY 2075.76	Book Purchased FY 2076.77	Total Books Till FY 2077.78
1	Health Sciences	286	7,405	393	7,798
2	Management	289	14,126	511	14,637
3	Humanities	112	2,136	116	2,252
4	Engineering	1,059	9,508	2	9,510
Total		1,746	33,175	1,022	34,197

तालिका ५: केन्द्रीय पुस्तकालयसम्बन्धी अन्य जानकारी

Pokhara University			
Central Library			
S.No.	Library Statistics 2077/78		
1	Collections		
	Particulars	Details	Remarks
	Books	34,197	
	Textbooks	22,997	
	Reference books	11,200	
	Current Journals		
	Nepalese	5	
	Foreign	0	
	Magazines	2	
	Back Volumes of Journals	220	
	E-Information Resources		
	CDs/DVDs	270	
	Databases	0	
	Online Journals	10	Titles
	A/V Resources	One video	
	Special collections	old questions papers	
2	SERVICES		
	Reference Transactions	15,500	
	Library Presentations	12	Orientation programs
	Participants in Group Presentations	N/A	
	Circulation	45,000	
	Interlibrary Loans Provided	N/A	
3	STAFFING		
	Professional Staff (FTE)	2	
	Support Staff (FTE)	7	
	Student Assistants (FTE)	N/A	Few years ago, It was done
4	EXPENDITURES		Record in A/C sections
	Materials		
	Salaries & Wages		

5	FACILITIES		
	Photocopies	180,000	yearly
	Printing	2,000	yearly
	ID Card Issues	1100	yearly
6	SPACE OF LIBRARY	12000 Sq ft.	
	GROUND FLOOR	Collection of General books and textbooks	
	FIRST FLOOR	Reading area & Theses collections	
	One small room laptop zone and other large reading area		
	Thai Corner		
	SECOND FLOOR	A seminar hall	
7	VISITOR	Approx. 3,000	monthly
8	LIBRARY SECURITY	CCTV CAMERAS	

Note: All the financial activities of library are carried out by the School of Development and Social Engineering, Faculty of Humanities & Social Science, Pokhara University.

२३. शिक्षक तथा कर्मचारी

पोखरा विश्वविद्यालयअन्तर्गतका विभिन्न सङ्काय एवम् निकायहरूमा २०७८ असारसम्म विभिन्न पदमा १५५ जना शिक्षकहरू तथा १५६ जना कर्मचारीहरू कार्यरत रहेका छन्। स्थायी/करार सेवामा कार्यरत शिक्षक तथा कर्मचारीहरूको तहगत विवरण देहायबमोजिम रहेको छः

क) शिक्षकतर्फ

क्र.सं.	सङ्काय	प्राध्यापक	सह-प्राध्यापक	उप-प्राध्यापक	प्रशिक्षक	सहायक प्रशिक्षक	जम्मा
१	व्यवस्थापन	१	९	२६	-	-	३६
२	स्वास्थ्य विज्ञान	२	६	५४	१	-	६३
३	विज्ञान तथा प्रविधि	२	९	२६	१	५	४३
४	मानविकी तथा सामाजिकशास्त्र	-	२	११	-	-	१३
	जम्मा	५	२६	११७	२	५	१५५

नोटः पोखरा विश्वविद्यालय, स्कूल अफ ईञ्जिनियरिङ्गमा १ जना प्राध्यापक, ३ जना सह-प्राध्यापक, स्कूल अफ डेभलपमेन्ट एण्ड सोसल ईञ्जिनियरिङ्गमा ३ जना उप-प्राध्यापक र स्कूल अफ हेल्थ एण्ड एलाइड साइन्सेजमा १ जना प्राध्यापक, १३ जना उप-प्राध्यापक गरी जम्मा २१ जना करार सेवामा कार्यरत रहेका छन्।

ख) कर्मचारीतर्फ

क्र.सं.	निकायहरू	सह-प्रशासक	उप-प्रशासक	सहायक प्रशासक	मुख्य सहायक	सहायक	श्रेणी विहिन	जम्मा
१	केन्द्रीय कार्यालय	३	६	५	४	२	५	२५
२	सेवा आयोग	१						१
३	स्वास्थ्य विज्ञान सङ्काय		३	३	५	६	१०	२७
४	विज्ञान तथा प्रविधि सङ्काय		२	५	३	४	१२	२६
५	व्यवस्थापन सङ्काय		१	२	४	४	७	१८
६	मानविकी तथा सामाजिक शास्त्र सङ्काय		१	१	३		३	८
७	परीक्षा नियन्त्रण कार्यालय	१	३	५	१२	५	११	३७
८	केन्द्रीय पुस्तकालय		२	१		४	३	१०
	जम्मा	५	१८	२२	३१	२५	५५	१५६

२४. विश्वविद्यालयको बस तथा यातायात व्यवस्थापन

पोखरा विश्वविद्यालयले पोखरा-३० खुदी, ढुङ्गेपाटनमा अवस्थित आफ्ना प्रशासनिक एवम् प्राज्ञिक भवनदेखि पोखरासम्म विश्वविद्यालयमा कार्यरत शिक्षक, कर्मचारी एवम् अध्ययनरत विद्यार्थीहरूलाई आफ्ना ४२ सिट र ३२ सिट क्षमताको दुई वटा र ५४ सिट क्षमताको दुई वटा गरी ४ वटा टाटा बसबाट यातायात सेवा प्रदान गरिएको छ ।

विश्वविद्यालयमा हाल ८ वटा जीप, ३ वटा कार, ९ वटा मोटरसाइकल तथा ३ वटा साइकल चालु अवस्थामा रहेका छन् । उपकुलपति, रजिष्ट्रार, सङ्काय डीनहरू, परीक्षा नियन्त्रक, स्कूल निर्देशकहरूलाई विश्वविद्यालयले मोटरको सुविधा उपलब्ध गराएको छ । दैनिक शैक्षिक एवम् प्रशासनिक कार्य सञ्चालनका लागि विश्वविद्यालयका हरेक सङ्काय, निकायहरूमा मोटरसाइकल तथा साइकलहरू सञ्चालनमा रहेका छन् ।

२५. स्वीकृत कोटा र विद्यार्थी भर्ना विवरण

विश्वविद्यालयले सम्बन्धित व्यवसायिक परिषद्ले निर्धारण गरेको अवस्थामा बाहेक स्नातकतहमा ४८ जनाको र स्नातकोत्तरतहमा ३० जनाको कक्षा निर्धारण गरेको छ । आङ्गिक तथा सम्बन्धनप्राप्त महाविद्यालयहरूलाई तोकिएको विद्यार्थी सङ्ख्या बाहेक भर्ना लिन दिइदैन ।

२६. वित्तीय विवरण

पोखरा विश्वविद्यालयको केन्द्रीय कार्यालय लगायतका अन्य निकायहरूको नेपाल सरकार, महालेखा परीक्षण विभागबाट आ.व. २०७५/०७६ सम्मको लेखा परीक्षण सम्पन्न भएको छ । आ.व. २०७६/०७७ र आ.व. २०७७/०७८ को महालेखा परीक्षण हुन बाँकी छ । विश्वविद्यालयमा सभामा प्रस्तुत गरिए बमोजिमको आ.व. २०७५/०७६ देखि आ.व. २०७६/०७७ को आम्दानी खर्चको वास्तविक विवरण तथा आ.व. २०७७/०७८ को प्रस्तावित निकायगत र एकिकृत आम्दानी खर्चको विवरण निम्नअनुसार प्रस्तुत गरिएको छ:

तालिका १०: केन्द्रीय कार्यालय

(रू. हजारमा)

बजेट शीर्षक	२०७५/०७६	२०७६/०७७	२०७७/०७८	बजेट शीर्षक	२०७५/०७६	२०७६/०७७	२०७७/०७८
आङ्गिक कार्यक्रमबाट आय				पूँजीगत खर्च	२३,०६३	७३९	१९,९७०
सम्बन्धन कार्यक्रमबाट आय	२०५,०२५	२००,१५०	१६४,७६०	शिक्षक, कर्मचारी खर्च	६५,८३८	३८,७१४	६४,८०६
अनुदान तथा सहयोग	१४०,५८०	१२४,२५०	१३०,०००	सञ्चालन खर्च	२६,३०३	११,८२८	१७,०८४
व्याज आय	११६,७९५	१२२,४१९	१०१,२००				
विविध आम्दानी	१०,१४८	४,०९४	३,७४०				
जम्मा आम्दानी	४७२,५४८	४५०,९१३	३९९,७००	जम्मा खर्च	११५,२०४	५१,२८१	१०१,८६०
घाटा				बचत	३५७,३४४	३९९,६३२	२९७,८४०
जम्मा	४७२,५४८	४५०,९१३	३९९,७००	जम्मा	४७२,५४८	४५०,९१३	३९९,७००

तालिका ११: परीक्षा नियन्त्रण कार्यालय

(रू. हजारमा)

हजारमा)

बजेट शीर्षक	२०७५/०७६	२०७६/०७७	२०७७/०७८	बजेट शीर्षक	२०७५/०७६	२०७६/०७७	२०७७/०७८
आङ्गिक कार्यक्रमबाट आय	८,६३५	५,३३२	९,४७५	पूँजीगत खर्च	२,२१३	१,३२१	३,५८४
सम्बन्धन कार्यक्रमबाट आय	१७२,९५१	१०१,१५०	१४३,२५२	शिक्षक, कर्मचारी खर्च	२२,८०५	२८,३४२	२९,०६१
अनुदान तथा सहयोग		२९१		सञ्चालन खर्च	७२,००३	४६,०१२	८४,०७०
व्याज आय	४४,१७४	५४,९३०	५१,९१४				
विविध आम्दानी	१,०५५	३७५	३८८				
जम्मा आम्दानी	२२६,८१५	१६२,०७८	२०५,०२९	जम्मा खर्च	९७,०२१	७५,६७५	११६,७१५
घाटा				बचत	१२९,७९४	८६,४०३	८८,३१४
जम्मा	२२६,८१५	१६२,०७८	२०५,०२९	जम्मा	२२६,८१५	१६२,०७८	२०५,०२९

तालिका १२: विज्ञान तथा प्रविधि सङ्काय

(रू. हजारमा)

बजेट शीर्षक	२०७५/०७६	२०७६/०७७	२०७७/०७८	बजेट शीर्षक	२०७५/०७६	२०७६/०७७	२०७७/०७८
आङ्गिक कार्यक्रमबाट आय	१,९८०	९४८	२,००२	पूँजीगत खर्च	९,६५२	३,१८०	१,९६५
सम्बन्धन कार्यक्रमबाट आय	९१			शिक्षक, कर्मचारी खर्च	४,१७६	४,६३९	४,९५३
अनुदान तथा सहयोग	४,०००	४०		सञ्चालन खर्च	१२,७००	४,८९४	४,४८५
व्याज आय	३०६	५२५	२५०				
विविध आम्दानी		२,९७८	३,३१९				
जम्मा आम्दानी	६,३७७	४,४९१	५,५७१	जम्मा खर्च	२६,५२८	१२,७१३	११,४०३
घाटा	२०,१५१	८,२२२	५,८३२	बचत			
जम्मा	२६,५२८	१२,७१३	११,४०३	जम्मा	२६,५२८	१२,७१३	११,४०३

तालिका १३: स्वास्थ्य विज्ञान सङ्काय

(रू. हजारमा)

बजेट शीर्षक	२०७५/०७६	२०७६/०७७	२०७७/०७८	बजेट शीर्षक	२०७५/०७६	२०७६/०७७	२०७७/०७८
आङ्गिक कार्यक्रमबाट आय	२७०	३०४	३०४	पूँजीगत खर्च	८४२		१८६
सम्बन्धन कार्यक्रमबाट आय	३६०			शिक्षक, कर्मचारी खर्च	३,४१६	३,००४	३,८१५
अनुदान तथा सहयोग				सञ्चालन खर्च	४,२४४	१,२४२	१,७७१
व्याज आय	१६७						
विविध आम्दानी	३५९	३८८	३८८				
जम्मा आम्दानी	१,१५६	६९२	६९२	जम्मा खर्च	८,५०२	४,२४६	५,७७२
घाटा	७,३४६	३,५५४	५,०८०	बचत			
जम्मा	८,५०२	४,२४६	५,७७२	जम्मा	८,५०२	४,२४६	५,७७२

तालिका १४: व्यवस्थापन सङ्काय

(रू. हजारमा)

बजेट शीर्षक	२०७५/०७६	२०७६/०७७	२०७७/०७८	बजेट शीर्षक	२०७५/०७६	२०७६/०७७	२०७७/०७८
आङ्गिक कार्यक्रमबाट आय				पूँजीगत खर्च	७९२	२४	१,७४९
सम्बन्धन कार्यक्रमबाट आय				शिक्षक, कर्मचारी खर्च	२,३१६	३,२९७	५,२८१
अनुदान तथा सहयोग			२,१२६	सञ्चालन खर्च	१,८४६	१,७८२	२,४५८
व्याज आय	१४४	२३३	६९				
विविध आम्दानी	८६९	२,३५६	२,९५९				
जम्मा आम्दानी	१,०१३	२,५८९	५,१५४	जम्मा खर्च	४,९५४	५,१०३	९,४८८
घाटा	३,९४१	२,५१४	४,३३४	बचत			
जम्मा	४,९५४	५,१०३	९,४८८	जम्मा	४,९५४	५,१०३	९,४८८

तालिका १५: मानविकी तथा सामाजिकशास्त्र सङ्काय

(रू. हजारमा)

बजेट शीर्षक	२०७५/०७६	२०७६/०७७	२०७७/०७८	बजेट शीर्षक	२०७५/०७६	२०७६/०७७	२०७७/०७८
आङ्गिक कार्यक्रमबाट आय				पूँजीगत खर्च	६८३	७	३५०
सम्बन्धन कार्यक्रमबाट आय				शिक्षक, कर्मचारी खर्च	२,२७०	३,०९०	३,२०२
अनुदान तथा सहयोग	३०			सञ्चालन खर्च	१,२९८	७४४	२,३५४
व्याज आय	८१	१३९	२४७				
विविध आम्दानी	४६	११९	११५				
जम्मा आम्दानी	१५७	२५८	३६२	जम्मा खर्च	४,२५१	३,८४१	५,९०६
घाटा	४,०९४	३,५८३	५,५४४	बचत			
जम्मा	४,२५१	३,८४१	५,९०६	जम्मा	४,२५१	३,८४१	५,९०६

तालिका १६: स्कूल अफ बिजनेश

(रु. हजारमा)

बजेट शीर्षक	२०७५/०७६	२०७६/०७७	२०७७/०७८	बजेट शीर्षक	२०७५/०७६	२०७६/०७७	२०७७/०७८
आड्गिक कार्यक्रमबाट आय	४४,५२२	३७,०६३	५०,९४३	पूँजीगत खर्च	२१,७५८	६७९	१,८७१
सम्बन्धन कार्यक्रमबाट आय				शिक्षक, कर्मचारी खर्च	३७,६७८	४२,०३९	६१,५९७
अनुदान तथा सहयोग	५४३	१,२१९	४,०३५	सञ्चालन खर्च	७,१९३	४,११५	१२,१०४
व्याज आय	३,३०९	२,४००	१२००				
विविध आम्दानी	४४६	३७५	३६५				
जम्मा आम्दानी	४८,८२०	४१,०५७	५६,५४३	जम्मा खर्च	६६,६२९	४६,९३३	७५,५७२
घाटा	१७,८०९	५,८७६	१९,०२९	बचत			
जम्मा	६६,६२९	४६,९३३	७५,५७२	जम्मा	६६,६२९	४६,९३३	७५,५७२

तालिका १७: स्कूल अफ ईन्जिनियरिङ्ग

(रु. हजारमा)

बजेट शीर्षक	२०७५/०७६	२०७६/०७७	२०७७/०७८	बजेट शीर्षक	२०७५/०७६	२०७६/०७७	२०७७/०७८
आड्गिक कार्यक्रमबाट आय	६३,४७०	६२,४५६	९७,५०९	पूँजीगत खर्च	२,८६५	१०,७५९	४४
सम्बन्धन कार्यक्रमबाट आय				शिक्षक, कर्मचारी खर्च	४३,१९९	५९,३५०	७६,३९९
अनुदान तथा सहयोग	३,८००	४७०		सञ्चालन खर्च	८,०००	१४,८१८	१५,२९०
व्याज आय	१,६७३	४,१५५	२,२८४				
विविध आम्दानी	१,५०१	१,९५१	९,४९४				
जम्मा आम्दानी	७०,४४४	६९,०३२	१०९,२८७	जम्मा खर्च	५४,०६४	८४,९२७	९१,७३३
घाटा		१५,८९५		बचत	१६,३८०		१७,५५४
जम्मा	७०,४४४	८४,९२७	१०९,२८७	जम्मा	७०,४४४	८४,९२७	१०९,२८७

तालिका १८: स्कूल अफ हेल्थ एण्ड एलाइड साइन्सेज

(रु. हजारमा)

बजेट शीर्षक	२०७५/०७६	२०७६/०७७	२०७७/०७८	बजेट शीर्षक	२०७५/०७६	२०७६/०७७	२०७७/०७८
आड्गिक कार्यक्रमबाट आय	६६,९२८	८०,२५०	५२,८०१	पूँजीगत खर्च	११,८६६	२०,७३७	९,९९८
सम्बन्धन कार्यक्रमबाट आय				शिक्षक, कर्मचारी खर्च	५८,६०३	६८,४३१	७९,१५९
अनुदान तथा सहयोग	१२२	५,४४८	२२,४९९	सञ्चालन खर्च	१९,७९९	२३,००१	३२,८४६
व्याज आय	९६८	१,०३५	५१३				
विविध आम्दानी	१,०४५	१,५१५	१३०				
जम्मा आम्दानी	६९,०६३	८८,२४८	७५,९४३	जम्मा खर्च	९०,२६८	११२,१६९	१२२,००३
घाटा	२१,२०५	२३,९२१	४६,०६०	बचत			
जम्मा	९०,२६८	११२,१६९	१२२,००३	जम्मा	९०,२६८	११२,१६९	१२२,००३

तालिका १९: स्कूल अफ डेभलपमेन्ट एण्ड सोसल ईञ्जिनियरिङ्ग

(रु. हजारमा)

बजेट शीर्षक	२०७५/०७६	२०७६/०७७	२०७७/०७८	बजेट शीर्षक	२०७५/०७६	२०७६/०७७	२०७७/०७८
आङ्गिक कार्यक्रमबाट आय	६,१४६	६,३२६	५,३८०	पूँजीगत खर्च	१,८०३	२,६३१	८,५४५
सम्बन्धन कार्यक्रमबाट आय				शिक्षक, कर्मचारी खर्च	२०,६६३	२१,८३५	२३,२३६
अनुदान तथा सहयोग	६	३,०६२	५,०८०	सञ्चालन खर्च	४,३५६	४,३२२	६,०७४
व्याज आय	३५५	५७६	५४१				
विविध आम्दानी	३०३	१५७	२८१				
जम्मा आम्दानी	६,८१०	१०,१२१	११,२८२	जम्मा खर्च	२६,८२२	२८,७८८	३७,८५५
घाटा	२०,०१२	१८,६६७	२६,५७३	बचत			
जम्मा	२६,८२२	२८,७८८	३७,८५५	जम्मा	२६,८२२	२८,७८८	३७,८५५

तालिका २०: पोखरा विश्वविद्यालय

(रु. हजारमा)

बजेट शीर्षक	२०७५/०७६	२०७६/०७७	२०७७/०७८	बजेट शीर्षक	२०७५/०७६	२०७६/०७७	२०७७/०७८
आङ्गिक कार्यक्रमबाट आय	१९१,९५१	१९२,६७९	२१८,४१४	पूँजीगत खर्च	७५,५३७	४०,०७७	४८,२६२
सम्बन्धन कार्यक्रमबाट आय	३७८,४२७	३०१,३००	३०८,०१२	शिक्षक, कर्मचारी खर्च	२६०,९६४	२७२,७४१	३५१,५०९
अनुदान तथा सहयोग	१४९,०८१	१३४,७८०	१६३,७४०	सञ्चालन खर्च	१५७,७४२	११२,८५८	१७८,५३६
व्याज आय	१६७,९७२	१८६,४१२	१५८,०६८				
विविध आम्दानी	१५,७७२	१४,३०८	२१,१०९				
जम्मा आम्दानी	९०३,२०३	८२९,४७९	८६९,३४३	जम्मा खर्च	४९४,२४३	४२५,६७६	५७८,३०७
घाटा				बचत	४०८,९६०	४०३,८०३	२९१,०३६
जम्मा	९०३,२०३	८२९,४७९	८६९,३४३	जम्मा	९०३,२०३	८२९,४७९	८६९,३४३

अनुसूचि १: पोखरा विश्वविद्यालयका महाविद्यालयहरूको विस्तृत विवरण

S. No.	College Name	Location	Estd.	College Telephone	E-mail	Website
1	Ace Institute of Management	Naya Baneshwor, Kathmandu, Nepal	2055/56	01-4474712 01-4469019	ace@ace.edu.np	www.ace.edu.np
2	Alpine Management College	Nepalgunj 10 Aadarshnagar Banke	2066/67	081-526877 081-527420	alpine_mc@yahoo.com	alpinemanagementcollege.com
3	Amity College	Bheemdatt 06, Mahendranagar, Kanchanpur	2066/67	099-520270	amitycollege2009@gmail.com	www.amitycollege.edu.np
4	Apex College	Baneshwor, Kathmandu	2056/57	14467922	apex@apexcollege.edu.np	www.apex.apexcollege.edu.np
5	Apollo International College	Lakhechaur Marg, New Baneshwor, Kathmandu	2067/68	01-4474845 01-4474851	apollo.aic@gmail.com	apolointcollege.edu.np
6	Atharva Business College	Bansbari, Maharajgun, Kathmandu	2070/71	01-4372966	atharvabusinesscollege@gmail.com	www.atharvacollege.edu.np
7	Atlantic International College	Galkopakha, Samakhusi, Kathmandu	2066/67	01-4022514 01-4022614	info@atlantic.edu.np	www.atlantic.edu.np
8	Axis College	Butwal-8, Sukkhana-gar	2066/67	71438350	axiscollege10@gmail.com	www.axiscollege.edu.np

S. No.	College Name	Location	Estd.	College Telephone	E-mail	Website
9	B.P. Koirala Memorial Cancer Hospital Nursing College	Bharatpur-7, Chitwan	2075/76	056-521747	bpkmcollege@gmail.com	www.bpkmch.org.np/nursing-college/
10	Boston International College	Bharatpur-10, Chitwan	2066/67	056-691891 056-521519	info@bostoncollege.edu.np	https://bostoncollege.edu.np
11	Brihaspati College	Siddharathana-gar-9, Bhairahawa, Rupandehi	2055/56	071-522944	college.brihaspati@gmail.com	
12	Brixton College	Brixton college Mahendranagar Kanchanpur	2066/67	099-520499	bbabrixtoncollege2009@gmail.com	http://brixtoncollege.edu.np/
13	Butwal Model College	Omsatiyaa-1, Kattaiya, Rupandehi, Nepal	2066/67	071-429193	bumocol@gmail.com	
14	Camad College	Sukedhara, Kathmandu	2066/67	01-4015018 01-4375100	camadcollege7@gmail.com	www.camadcollege.edu.np
15	Central College of Business Management	Sinamangal, Kathmandu	2070/71		info@centralcollege.edu.np	www.centralcollege.edu.np
16	CIST College	Sangam Chowk, New Baneshwor, Kathmandu	2066/67	01-4485307	info@cist.edu.np	www.cist.edu.np
17	Citizen College	Satdobato, Lalitpur	2066/67	01-5545684	info@citizencollege.edu.np	www.citizencollege.edu.np
18	College of Engineering and Management	Shitalnagar, Nepalgunj-10, Banke	2070/71	081-526086	coem.clg@gmail.com	coemnpj.com
19	Cosmos College of Management and Technology	Tutepani-14, Chapa-gaun Road, Near Satdobato, Lalitpur, Nepal	2058/59	01-5151350 01-5151704 01-5151411	info@cosmoscollege.edu.np	www.cosmoscollege.edu.np
20	Crimson College Of Technology	Devinagar-11, Butwal Rupandehi	2057/58	071-410380	cct@nec.com.np	www.cct.edu.np
21	Everest Engineering College	Sanepa Lalitpur	2058/59	01-5520742	admin@eemc.edu.np	eemc.edu.np
22	Excel Business College	New Baneshwor, Lakhechaur Marg, Thapagaun, Kathmandu	2066/67	01-4462170, 01-4485109	info@excelcollege.edu.np	www.excelcollege.edu.np
23	Gandaki College of Engineering and Science	Pokhara Metropolitan - 16, Lamachaur	2055/56	061-440866	gces@gces.edu.np	www.gces.edu.np
24	Himalaya Eye Institute	Gharipatan Pokhara 17	2075/76	061-461168	heh@ntc.net.np	www.heh.org.np
25	Imperial Business College	Kathmandu -1, Hattisar, Kamaladi, Nepal	2070/71	01-4438293, 4419306	info@imperialcollege.edu.np	www.imperialcollege.edu.np
26	Institute of Advanced Communication, Education and, Research (IACER)	New-Baneswor-10, Kathmandu.	2057/58	01-4471915 01-4467528	info@iacer.edu.np	www.iacer.edu.np
27	Kshitiz International College	Kalikanagar, Butwal-10, Rupandehi, Lumbini, Nepal	2066/67	71438676	info@kshitizcollege.edu.np	www.kshitizcollege.edu.np
28	LA GRANDÉE International College	Pokhara-8, Simalchour	2057/58	061-523163 061-532844	info@lagrandee.edu.np	www.lagrandee.edu.np
29	Liberty College	Pragatimarga, Anamnagar, Kathmandu	2066/67	01-5706612 01-5705386	info@libertycollege.edu.np	www.libertycollege.edu.np

S. No.	College Name	Location	Estd.	College Telephone	E-mail	Website
30	Lumbini Engineering, Management & Science College	Tilottama-7, Bhalwari, Rupandehi	2057/58	071-561030 071-561959	lumbiniec@gmail.com	www.lumbini.edu.np
31	Madan Bhandari Memorial Academy Nepal	Urlabari -3, Morang	2075/76	21410092	info@mbman.org.np	www.mbman.org
32	Malpi International College	Baluwatar, Kathmandu	2070/71	01-4442066 01-4442066 01-4442066	malpicollege@gmail.com	www.mic.edu.np
33	Medhavi College	Shankhamul, New Baneshwor, Kathmandu	2070/71	01-4781658	info@medhavicollege.edu.np	www.medhavicollege.edu.np
34	Modern Technical College	Sanepa 2, Lalitpur, Attached Building to Star Hospital Ltd	2067/68	01-5555630	mtechcollege@gmail.com	www.mtc.edu.np
35	National Academy of Science and Technology (NAST)	Dhangadhi-04 UttarBehadi, Kailali	2057/58	091-523312	principal@nast.edu.np premchand13@gmail.com	www.nast.edu.np
36	National Open College	Sanepa, Indreni-Height, Ringroad Lalitpur 2	2056/57	01-5520326	noc@noc.edu.np	www.noc.edu.np
37	Nepal College of Information Technology	Balkumari Lalitpur	2058/59	15186354	info@pu.edu.np	www.ncit.edu.np
38	Nepal Engineering College	Changunarayan-4, Bhaktapur	2055/56	15221006	info@nec.edu.np	www.nec.edu.np
39	Nepal Tourism and Hotel Management College	Chhinedanda-14, Pokhara, Kaski, Gandaki Province, Nepal	2055/56	061-505133 061-505078 061-526458 061-527903	info@nthmc.edu.np	www.nthmc.edu.np
40	Nepal Western Management and Engineering College	Santoshi Tole, Dhangadhi-02, Kailali, Nepal	2066/67	091-526108	info@nwa.edu.np	www.nwa.edu.np
41	Nobel College	Sinamangal, G.P.O. Box: 10420, Kathmandu, Nepal.	2058/59	01-4110525 01-4110590	info@nobelcollege.edu.np	www.nobelcollege.edu.np
42	Oxford College of Engineering and Management	Gaindakot 2, Nawalparasi (Susta Purba)	2057/58	078 501078	info@oxfordcollege.edu.np	www.oxfordcollege.edu.np
43	Platinum Management College	KALIKASTHAN, DIL-LIBAZAR, KATHMANDU	2066/67	01-4520928 01-4542717 01-4518046	info@platinumcollege.edu.np	www.platinumcollege.edu.np
44	Pokhara College of Management	Gyanmarga-3, Nadiapur, Pokhara	2059/60	061-541761 061-520124	info@pcm.edu.np	www.pcm.edu.np
45	Pokhara Engineering College	Phirke, Pokhara-8, Kaski	2055/56	061-531209	info@pec.edu.np	www.pec.edu.np
46	Quest International College	Gwarko, Lalitpur	2066/67	01-5547669 01-5521950	quest.examdept@gmail.com	www.quest.edu.np
47	Rajdhani Model College	Devkota Marga, Old Baneshwor, Kathmandu	2070/71	01-4465705	info@rmccollege.edu.np	www.rmccollege.edu.np
48	Rapti Engineerig College	Ghorahi-16, Saniamapur, Sarra, Dang	2066/67	082-562601	info@rec.edu.np	www.rec.edu.np
49	Ritz College of Engineering and Management	Balkumari, Lalitpur, Nepal	2066/67	01-5186188 01-5186183	ritzcollege2074@gmail.com	https://ritzcollege.edu.np/

S. No.	College Name	Location	Estd.	College Telephone	E-mail	Website
50	Sahid Ramnath Dahal Smriti College	Banasthali, Kathmandu	2066/67	01-4961486	info@mrmcollege.edu.np	www.mrmcollege.edu.np
51	SAIM College	Devkota Sadak, Old Baneshwor, Kathmandu	2066/67	01- 4474747 01-4484832	info@saim.edu.np	www.saim.edu.np
52	School of Busines	Pokhara-30, Kaski	2056/57	061-504147 061-504035	info@pusob.edu.np	www.pusob.edu.np
53	School of Development and Social Engineering	Pokhara - 30, Kaski	2060/61	061-504038	sdsepuh@gmail.com	https://pu.edu.np/academics/schools-colleges/constituent-schools
54	School of Engineering	Pokhara-30, Kaski	2066/67	061-504141	soe@pu.edu.np	
55	School of Environmental Science and Management	Devkota Sadak, Mid-Baneshwor, Kathmandu	2055/56	01-4482475 01-4465118	mail@schems.edu.np	www.schems.edu.np
56	School of Health and Allied Sciences	Pokhara - 30, Kaski	2057/58	061-504036 01-504037	info@pushas.edu.np	pushas.edu.np
57	Shubhashree Academic International College	New Baneshwar, opposite to Eyeplex Mall	2070/71	01-4488274 01-4498528	info@shubhashreecollege.edu.np	https://shubhashreecollege.com/
58	Siddhartha International College	Butwal-11 Kalikanagar, Rupandehi	2066/67	071-550544	sic.butwal@gmail.com	www.siddharthaic.edu.np
59	Tilganga Institute of Ophthalmology	KATHMANDU -8 , Tilganga kathmandu	2075/76	01-4112522	academic@tolganga.org	www.tilganga.org
60	Tilottama Campus	Tilottama-2, Rupandehi, Lumbini	2055/56	071-437659	tilottamacampus2056@gmail.com	www.tilottama.edu.np
61	Uniglobe College	New Baneshwor, Kathmandu	2066/67	01-4115690 01- 4115569	mail@uniglobe.edu.np	www.uniglobe.edu.np
62	United Technical College	Bharatpur-11,Chitwan	2067/68		info@unitedtechnicalcollege.edu.np	www.unitedtechnicalcollege.edu.np
63	Universal Engineering & Science College	Chakupat-11,Lalitpur	2056/57	01-5260419 01-5260592	uscfoundation@gmail.com	www.uesc.edu.np
64	V.S. Niketan College	Minbhawan, Kathmandu, Nepal	2056/57	01-4111899	vsniketancollege@gmail.com	www.vsniketan.edu.np
65	Valley State College	Bharatpur - 9, Basantachowk	2070/71	056-526661 056-531407	valleystatecollege@gmail.com	www.valleystatecollege.edu.np
66	Victoria International College	Ghorahi- 15, Lohasur, Dang	2066/67	082-563133	victoriacollege.dang@gmail.com	www.victoriacollege.edu.np

Council for Doctoral Studies	Estd: 2070/71	Email: doctoralprogramme@pu.edu.np	Website: https://pu.edu.np/research/cds/	Tel: 061-504038
------------------------------	---------------	------------------------------------	------------------------------------------	-----------------

अनुसूचि २: पोखरा विश्वविद्यालयका आङ्गिक, संयुक्त आङ्गिक तथा सम्बन्धनप्राप्त महाविद्यालयहरूमा संलग्न शिक्षक तथा कर्मचारी सङ्ख्या

Pokhara University							
Teacher and Staff - March 2021							
S. No.	College Name	Teacher			Staff		
		Male	Female	Total	Male	Female	Total
1	Ace Institute of Management	69	11	80	27	21	48
2	Alpine Management College	18	2	20	5	2	7
3	Amity College	18	2	20	6	0	55
4	Apex College Pvt. Ltd	140	6	146	23	7	30
5	Apollo International College	38	11	49	13	8	21
6	Atharva Business College	29	9	38	8	4	51
7	Atlantic International College	35	5	40	4	8	12
8	Axis College	26	4	30	7	3	10
9	B.P.Koirala Memorial Cancer Hospital Nursing College	0	7	7	1	4	22
10	Boston International College	52	4	56	8	11	19
11	Brihaspati College	12	3	15	7	4	11
12	Brixton College	16	2	18	5	1	30
13	Butwal Model College	17	2	19	9	2	11
14	Camad College	17	7	24	6	3	9
15	Central College of Business Management	18	2	20	6	3	20
16	CIST College	13	5	18	6	6	12
17	Citizen College	27	3	30	6	7	13
18	College of Engineering and Management	11	1	12	6	0	25
19	Cosmos College of Management and Technology	79	6	85	14	19	33
20	Crimson College of Technology	38	6	44	9	8	17
21	Everest Engineering College	30	9	39	16	10	50
22	Excel Business College	65	10	75	8	2	10
23	Gandaki College of Engineering and Science	25	1	26	5	3	8
24	Himalaya Eye Institute	13	7	20	4	4	18
25	Imperial Business College	26	5	31	15	6	21
26	Institute of Advanced Communication, Education and, Research (IACER)	13	4	17	2	2	4
27	Kshitiz International College	20	2	22	7	5	25

28	LA GRANDEE International College	61	8	69	11	6	17
29	Liberty College	23	8	31	11	4	15
30	Lumbini Engineering, Management & Science College	35	0	35	32	7	32
31	Madan Bhandari Memorial Academy Nepal	16	0	16	9	3	12
32	Malpi International College	18	1	19	5	1	6
33	Medhavi College	26	13	39	7	4	18
34	Modern Technical College Ltd	8	6	14	10	7	17
35	National Academy Of Science and Technology (NAST)	33	3	36	15	2	17
36	National Open College	49	20	69	30	21	34
37	Nepal College of Information Technology	61	5	66	54	22	76
38	Nepal Engineering College	107	22	129	69	28	97
39	Nepal Tourism and Hotel Management College	37	4	41	33	12	173
40	Nepal Western Management and Engineering College	20	5	25	7	3	10
41	Nobel College	173	45	218	14	29	43
42	Oxford College of Engineering and Management	75	9	84	56	12	53
43	Platinum Management College	26	4	30	10	8	18
44	Pokhara College of Management	24	2	26	11	4	15
45	Pokhara Engineering College	42	5	47	14	8	33
46	Quest International College	92	9	101	10	12	22
47	Rajdhani Model College	53	5	58	20	6	26
48	Rapti Engineering College	31	4	35	12	9	48
49	Ritz College of Engineering and Management	35	5	40	11	8	19
50	Sahid Ramnath Dahal Smriti College	15	2	17	6	3	9
51	SAIM College	31	5	36	10	8	28
52	School of Busines	35	4	39	6	7	13
53	School of Development and Social Engineering	14	1	15	3	3	6
54	School of Engineering	43	0	43	11	9	19
55	School of Environmental Science and Management	4	74	78	14	11	25
56	School of Health and Allied Sciences	38	23	61	17	12	29
57	Shubhashree Academic International College	24	2	26	7	6	54
58	Siddhartha International College	19	1	20	6	2	8
59	Tilganga Institute of Ophthalmology	15	8	23	6	1	7

60	Tilottama Campus	22	0	22	6	6	15
61	Uniglobe College	87	11	98	21	10	31
62	United Technical College	54	1	55	22	8	30
63	Universal Engineering & Science College	30	9	39	20	15	61
64	V.S. Niketan College	30	8	38	10	15	25
65	Valley State College	14	2	16	3	2	5
66	Victoria International College	16	0	16	3	2	30
Grand Total		2,401	470	2,871	855	489	1,344

अनुसूचि ३ : पोखरा विश्वविद्यालयमा अध्ययनरत विद्यार्थीहरू (शैक्षिकसत्र २०७५)

सङ्काय		आ. व. २०७५/०७६			
		स्नातक	स्नातकोत्तर	एमफिल/पिएचडि	जम्मा
आङ्गिकतर्फ	व्यवस्थापन	४८४	२५६	-	७४०
	स्वास्थ्य विज्ञान	५२४	५१	-	५७५
	विज्ञान तथा प्रविधि	७११	३०	-	७४१
	मानविकी तथा सामाजिकशास्त्र	१६१	५९	१६	२३६
	जम्मा	१,८८०	३९६	१६	२,२९२
संयुक्त आङ्गिकतर्फ	व्यवस्थापन	-	-	-	-
	स्वास्थ्य विज्ञान	३७	१२	-	४९
	विज्ञान तथा प्रविधि	१४३	१५	-	१५८
	मानविकी तथा सामाजिकशास्त्र	-	-	-	-
	जम्मा	१८०	२७	-	२०७
सम्बन्धनप्राप्ततर्फ	व्यवस्थापन	१४,३३५	२,२५४	-	१६,५८९
	स्वास्थ्य विज्ञान	१,९३७	४९	-	१,९८६
	विज्ञान तथा प्रविधि	८,८३५	६७७	-	९,५१२
	मानविकी तथा सामाजिकशास्त्र	४०	६६	५७	१६३
	जम्मा	२५,१४७	३,०४६	५७	२८,२५०
	कुल जम्मा	२७,२०७	३,४६९	७३	३०,७४९
कुल जम्मा	व्यवस्थापन	१४,८१९	२,५१०	-	१७,३२९
	स्वास्थ्य विज्ञान	२,४९८	११२	-	२,६१०
	विज्ञान तथा प्रविधि	९,६८९	७२२	-	१०,४११
	मानविकी तथा सामाजिकशास्त्र	२०१	१२५	७३	३९९
	जम्मा	२७,२०७	३,४६९	७३	३०,७४९

अनुसूचि ४ : पोखरा विश्वविद्यालयमा अध्ययनरत विद्यार्थीहरू (शैक्षिकसत्र २०७६)

Faculties	Student Data-2076 (2020 March)				
	Bachelor	Master	MPhil	PhD	Total
Towards Council/Constituent Colleges					
Management	496	301		10	807
Health Sciences	646	68			714
Science and Technology	834	90			924
Humanites and Social Sciences	221	47		5	273
Total	2,197	506		15	2,718
Towards Joint Constituent Colleges					
Management					
Health Sciences	81	12			93
Science and Technology	288	44			332
Humanites and Social Sciences					
Total	369	56			425
Towards Affiliated Colleges					
Management	14,833	2,319			17,152
Health Sciences	2,282	46			2,328
Science and Technology	9,104	730			9,834
Humanites and Social Sciences	28	36	63		127
Total	26,247	3,131	63		29,441
Grand Total	28,813	3,693	63	15	32,584

अनुसूचि ५ : पोखरा विश्वविद्यालयमा अध्ययनरत विद्यार्थीहरू (शैक्षिकसत्र २०७७)

Faculties	Student Data-2077 (2021 March)				
	Bachelor	Master	MPhil	PhD	Total
Towards Council/Constituent Colleges					
Management	495	255		8	758
Health Sciences	657	55			712
Science and Technology	838	153			991
Humanites and Social Sciences	224	54		5	283
Total	2,214	517		13	2,744
Towards Joint Constituent Colleges					
Management					
Health Sciences	82	18			100
Science and Technology	424	43			467
Humanites and Social Sciences					
Total	506	61			567
Towards Affiliated Colleges					
Management	14,916	2,251			17,167
Health Sciences	2,297	42			2,339
Science and Technology	8,810	754			9,564
Humanites and Social Sciences	27	50	26		103
Total	26,050	3,097	26		29,173
Grand Total	28,770	3,675	26	13	32,484

अनुसूचि ६ : पोखरा विश्वविद्यालयको उत्पादित जनशक्ति विवरण

Program	Graduated 2075-76 (2019)	Graduated 2076-77 (2020)
M. Phil	42	20
M.Sc.CM	101	54
M.Sc. NRM	12	6
ME Computer	25	23
M.Sc. CS	8	5
M.Sc. IWRM	23	11
M.Sc. TEAM	32	8
M.Sc. Env.&Mgmt.	35	10
M.Sc. Structure	6	4
M. Pharm	20	6
MPH (HSM)	6	7
MPH (HPE)	5	8
MBA	395	401
EMBA	33	37
MBA (Finance)	147	107
MBA (GB)	83	57
MCIS	8	11
MHCM	32	13
MPGD	19	6
MA English	27	23
MDEVS	3	
B.Sc. Bio-Chemistry	15	4
B. Pharm	122	102
B.Sc. MLT	80	77
BPH	210	175
B.Sc. MB	14	16
B.Sc. MM	18	13
B.Sc. Nursing	54	48
B.Sc. Env.&Mgmt.	17	
BE Computer	136	92
BE Civil	522	354
BE Elx.&Comm.	70	31
BEIT	65	46
BE Software	49	44
BE Ele.&Elx.	85	40
Architecture	42	11
BE Civil Rural	31	16
BCA	121	78
BBA	2024	1369
BBA-BI	440	305
BBATT	28	10
BHM	165	129
BCIS	60	52
BHCM	78	42
BDEVS	20	20
Total	5,528	3,891

अनुसूचि ७ : पोखरा विश्वविद्यालयको छात्रवृत्ति विवरण (शैक्षिकशात्र २०७५)

Pokhara University Scholarship-2075/076 (2019)					
Colleges	Faculty	Bachelor	Master	M.Phil/Phd	Total
Constituent	Science & Technology	54			54
	Management	27	16		43
	Humanities & Social Sciences	24			24
	Health Science	31			31
	Total	136	16		152
Joint Constituent	Science & Technology	20			20
	Health Science	5			5
	Total	25			25
Affiliated	Science & Technology	310			310
	Management	483	78		561
	Humanities & Social Sciences	4			4
	Health Science	65			65
	Total	862	78		940
	Grand Total	1023	94		1,117