



पोखरा विश्वविद्यालय Pokhara University

वार्षिक प्रतिवेदन

एघारौं संस्करण

पोखरा-३०, कास्की
असार २०८०

वार्षिक प्रतिवेदनको सम्बन्धमा

पोखरा विश्वविद्यालय, पोखरा विश्वविद्यालय ऐन, २०५३ अनुसार वि.सं. २०५४ साल साउन १ गते स्थापना भएको हो। २०८० साउन १ गतेदेखि यो २६ औं वर्षपार गरी २७ औं वर्षमा प्रवेश गर्दैछ। यस अवधिसम्म पोखरा विश्वविद्यालय सभाको २२ औं बैठक र विश्वविद्यालयको १८ औं दीक्षान्त समारोह सम्पन्न भइसकेका छन्।

यो प्रतिवेदनले विश्वविद्यालयका सभासद, विश्वविद्यालय परिवार र सरोकारवाला जो कोहिलाई पनि विश्वविद्यालयको वार्षिक गतिविधिको बारेमा आधिकारिक रूपमा पूर्ण जानकारी लिन र दिनलाई सहयोग गर्नेछ। यस वार्षिक प्रतिवेदनमा आ.व. २०७९/०८० का गतिविधि र ती आर्थिक वर्षको अन्त्यसम्मको विश्वविद्यालयको अवस्थालाई झल्काउने खालका सूचना तथा तथ्याङ्कहरूलाई समावेश गरिएको छ। वार्षिक प्रतिवेदनलाई सम्पादन गरी यो अवस्थासम्म ल्याई पुऱ्याउने विश्वविद्यालयका सूचना अधिकारी लोकप्रसाद ढकाल र प्रतिवेदन तयार पार्न सघाउने विश्वविद्यालयका सम्पूर्ण पदाधिकारी, शिक्षक एवम् कर्मचारीहरू लगायत आङ्गिक, संयुक्त आङ्गिक र सम्बन्धनप्राप्त महाविद्यालयहरूलाई समेत हार्दिक धन्यवाद दिन चाहन्छु।

प्रा. डा. प्रेमनारायण अर्याल

उपकुलपति

पोखरा विश्वविद्यालय

विषय-सूची

क्र.सं.	विवरण	पेज नं
१.	पृष्ठभूमि	
२.	पोखरा विश्वविद्यालयका प्रमुख नीति तथा कार्यक्रमहरू	
३.	उच्चशिक्षामा सुधारसम्बन्धी कार्यनीति	
४.	पोखरा विश्वविद्यालयको सङ्गठन	
५.	पोखरा विश्वविद्यालय सभा	
६.	पोखरा विश्वविद्यालयको प्राज्ञिक परिषद्	
७.	पोखरा विश्वविद्यालयको कार्यकारी परिषद्	
८.	पोखरा विश्वविद्यालय सेवा आयोग	
९.	पोखरा विश्वविद्यालयको परीक्षा समिति	
१०.	पोखरा विश्वविद्यालयको विषय समितिहरू	
११.	सङ्काय एवम् महाविद्यालयहरू	
१२.	पोखरा विश्वविद्यालयमा सञ्चालित कार्यक्रमहरू	
१३.	विद्यावारिधि अध्ययन परिषद्	
१४.	सङ्काय विद्यावारिधि समिती	
१५.	अन्तर्राष्ट्रिय सम्बन्ध केन्द्र	
१६.	पाठ्यक्रम विकास केन्द्र	
१७.	अन्तर्राष्ट्रिय सम्बन्ध केन्द्र	
१८.	स्वीकृत कोटा र अध्ययनरत विद्यार्थीहरू	
१९.	छात्रवृत्ति कार्यक्रम	
२०.	अठारौं दीक्षान्त समारोह	
२१.	जनशक्ति उत्पादन	
२२.	जग्गासम्बन्धी जानकारी	
२३.	शैक्षिक एवम् भौतिक पूर्वाधार विकास	
२४.	Thai Corner को स्थापना	
२५.	केन्द्रीय पुस्तकालय	
२६.	शिक्षक तथा कर्मचारी	
२७.	विश्वविद्यालयको बस तथा यातायात व्यवस्थापन	
२८.	वित्तीय विवरण	

तालिका

क्र.सं.	विवरण	पेज नं.
तालिका १:	व्यवस्थापन सङ्कायअन्तरगत रहेका महाविद्यालयहरू	
तालिका २:	स्वास्थ्य विज्ञान सङ्कायअन्तरगत रहेका महाविद्यालयहरू	
तालिका ३:	विज्ञान तथा प्रविधि सङ्कायअन्तरगत रहेका महाविद्यालयहरू	
तालिका ४:	मानविकी तथा सामाजिकशास्त्र सङ्कायअन्तरगत रहेका महाविद्यालयहरू	
तालिका ५:	पोखरा विश्वविद्यालयमा हाल सञ्चालित कार्यक्रमहरू	
तालिका ६:	Council for Doctoral Studies (CDS), Pokhara University	
तालिका ७:	Faculty Doctoral Committee (FDC), Faculty of Management Studies	
तालिका ८:	Faculty Doctoral Committee (FDC), Faculty of Science and Technology	
तालिका ९:	Faculty Doctoral Committee (FDC), Faculty of Humanities and Social Sciences	
तालिका १०:	Faculty Doctoral Committee (FDC), Faculty of Health Sciences	
तालिका ११:	Research Management Committee (RMC)	
तालिका १२:	Research Evaluation Committee (REC)	
तालिका १३:	Institutional Review Committee (IRC)	
तालिका १४:	Faculty Research Committee, Faculty of Humanities and Social Sciences	
तालिका १५:	आ.व. २०७५/०८० मा पाठ्यक्रम विकास केन्द्रद्वारा सम्पन्न कार्यहरू	
तालिका १६:	Brief detail of Active Memorandum of Understanding (MoU) and International Project/s	
तालिका १७:	विश्वविद्यालयको आर्थिक वर्ष २०७५/०८० को विद्यार्थी भर्ना विवरण	
तालिका १८:	पोखरा विश्वविद्यालयमा अध्ययनरत कूल विद्यार्थी सङ्ख्या (शैक्षिक सत्र २०७५)	
तालिका १९:	पोखरा विश्वविद्यालयको उत्पादित जनशक्ति विवरण (आ.व. २०७५/०८० (२०२३))	
तालिका २०:	भोगाधिकार स्वरूप प्राप्त जग्गाको विवरण	
तालिका २१:	पोखरा विश्वविद्यालयको लागि तत्कालीन श्री ५ को सरकारबाट छुट्टयाईएको तर विश्वविद्यालयको स्वामित्वमा आईनसकेका जग्गाको विवरण	
तालिका २२:	पोखरा विश्वविद्यालय शिक्षण अस्पताल व्यवस्थापन समिति	
तालिका २३:	केन्द्रीय पुस्तकालयमा रहेका पाठ्यपुस्तकहरूको विवरण	
तालिका २४:	केन्द्रीय पुस्तकालयसम्बन्धी तथ्याङ्क २०७८/०७५	
तालिका २५:	केन्द्रीय कार्यालय	
तालिका २६:	परीक्षा नियन्त्रण कार्यालय	
तालिका २७:	विज्ञान तथा प्रविधि सङ्काय	
तालिका २८:	स्वास्थ्य विज्ञान सङ्काय	
तालिका २९:	व्यवस्थापन सङ्काय	
तालिका ३०:	मानविकी तथा सामाजिक शास्त्र सङ्काय	
तालिका ३१:	स्कूल अफ बिजनेस	
तालिका ३२:	स्कूल अफ ईञ्जिनियरिङ	
तालिका ३३:	स्कूल अफ हेल्थ एण्ड एलाइड साइन्सेज	
तालिका ३४:	स्कूल अफ डेभलपमेन्ट एण्ड सोसल ईञ्जिनियरिङ	
तालिका ३५:	पोखरा विश्वविद्यालय	

अनुसूची

क्र.सं.	विवरण	पेज नं.
अनुसूचि १:	पोखरा विश्वविद्यालयका महाविद्यालयहरूको विस्तृत विवरण	४५
अनुसूचि २:	पोखरा विश्वविद्यालयका आङ्गिक, संयुक्त आङ्गिक तथा सम्बन्धनप्राप्त महाविद्यालयहरूमा संलग्न शिक्षक तथा कर्मचारी सङ्ख्या	४८

पोखरा विश्वविद्यालयको संक्षिप्त भलक

विवरण		आर्थिक वर्ष		
		२०७६/०७७	२०७७/०७८	२०७८/०७९
महाविद्यालयहरूको सङ्ख्या	आङ्गिक महाविद्यालय	४	४	४
	संयुक्त आङ्गिक महाविद्यालय	४	४	४
	सम्बन्धनप्राप्त महाविद्यालय	५८	५८	५८
काउन्सिल	जम्मा	६६	६६	६६
	काउन्सिल फर डक्टरल स्टडिज	१	१	१
सञ्चालित कार्यक्रम	आङ्गिक महाविद्यालय	३०	३२	३३
	संयुक्त आङ्गिक महाविद्यालय	६	७	७
	सम्बन्धनप्राप्त महाविद्यालय	४७	४७	४८
	विश्वविद्यालयअन्तर्गत सञ्चालित कुल कार्यक्रम	६१	६३	६३
विद्यार्थी भर्ना	आङ्गिक महाविद्यालय	९५१	६९४	७७६
	संयुक्त आङ्गिक महाविद्यालय	२३०	१९५	२५४
	सम्बन्धनप्राप्त महाविद्यालय	८,५०४		८,९८९
	जम्मा	९,६८५		१०,०१९
विद्यार्थी सङ्ख्या	आङ्गिक महाविद्यालय	२,७१८	२,७४४	३,१००
	संयुक्त आङ्गिक महाविद्यालय	४२५	५६७	६३९
	सम्बन्धनप्राप्त महाविद्यालय	२९,४४१	२९,१७३	३०,४१२
	जम्मा	३२,५८४	३२,४८४	३४,१५१
जनशक्ति उत्पादन	प्राविधिक	१,२८९	५०१	४,११७
	साधारण	२,६०२	७८२	७,१५१
	जम्मा	३,८९१	१,२८३	११,२६८
छात्रवृत्ति	व्यवस्थापन सङ्काय	६०४	४६५	६०८
	विज्ञान तथा प्रविधि सङ्काय	३८४	४२७	४५७
	मानविकी तथा सामाजिक शास्त्र सङ्काय	२८	२१	२०
	स्वास्थ्य विज्ञान सङ्काय	१०१	४४	४१
	जम्मा	१,११७	९५७	१,१२६
शिक्षक विद्यार्थी अनुपात (आङ्गिक महाविद्यालय तर्फ)	स्कूल अफ बिजनेस	१:३१	१:२१	१:२२
	स्कूल अफ ईञ्जिनियरिङ्ग	१:२१	१:२३	१:१७
	स्कूल अफ डेभलपमेन्ट एण्ड सोसल ईञ्जिनियरिङ्ग	१:१९	१:२१	१:३०
	स्कूल अफ हेल्थ एण्ड एलाइड साइन्सेज	१:११	१:११	१:१०
लागत आपुरण दर (प्रतिशतमा)	व्यवस्थापन सङ्काय/स्कूल अफ बिजनेस	५०.९७/८८.९६	६६.६०/७६.७२	४४.८२/९४.१५
	विज्ञान तथा प्रविधि सङ्काय/स्कूल ईञ्जिनियरिङ्ग	४७.११/९३.०८	५९.०३/११९.१९	६०.७४/१०९.२०
	मानविकी तथा सामाजिक शास्त्र सङ्काय/स्कूल अफ डेभलपमेन्ट सोसल ईञ्जिनियरिङ्ग	६.७३/३८.६९	६.५२/३८.४९	८.८०/१२०.११
	स्वास्थ्य विज्ञान सङ्काय/स्कूल हेल्थ एण्ड एलाइड साइन्सेज	१६.३०/९६.५२	१२.३९/६७.८०	५२.२४/१४४.४७
विश्वविद्यालयमा कार्यरत जनशक्ति	शिक्षक सङ्ख्या	१५१	१५५	१९०
	कर्मचारी सङ्ख्या	१४४	१५६	१८४
	जम्मा	२९५	३११	३७४
संयुक्त आङ्गिक तथा सम्बन्धनप्राप्त महाविद्यालयमा कार्यरत जनशक्ति	शिक्षक सङ्ख्या	२७८९	२८७१	२,७५३
	कर्मचारी सङ्ख्या	१२९२	१३४४	१,१६५
	जम्मा	४,०८१	४,२१५	३,९१८
वित्तीय विवरण (रु. हजारमा)	व्यय	४२५,६७६	५७८,३०७	३६२,०८०
	आय	८२९,४७९	८६९,३४३	७७७,८७७
	बचत (+)/घाटा (-)	४०३,८०३ (+)	२९१,०३६ (+)	४१५,७९७ (+)
अनुदान तथा सहयोग	(रु. हजारमा)	१३४,७८०	१६३,७४०	२३२,००९

१. पृष्ठभूमि

पोखरा विश्वविद्यालय (पो. वि.) पोखरा विश्वविद्यालय ऐन २०५३ अनुसार वि.सं. २०५४ सालमा स्थापना भएको हो । उच्च शिक्षामा निजी क्षेत्रको सहभागितामा अधिकाधिक बृद्धि गरी कला, विज्ञान, व्यवस्थापन, कानून, शिक्षा, प्राविधिक तथा अन्य व्यावसायिक विषयमा गुणात्मक एवम् स्तरयुक्त उच्च शिक्षाको अवसर सबै क्षेत्रका सर्वसाधारणलाई सर्वसुलभ रूपमा उपलब्ध गराई राष्ट्रिय विकासमा दक्ष जनशक्तिको आपूर्तिलाई सुनिश्चित तुल्याउन र प्रतिस्पर्धाको आधारमा उच्च शिक्षाको गुणस्तरमा अभिवृद्धि गर्दै देशको शैक्षिक एवम् प्राज्ञिक वातावरणलाई बढी स्वच्छ, मर्यादित र उपलब्धिमूलक तुल्याउन पोखरा विश्वविद्यालयको स्थापना भएको हो ।

पोखरा विश्वविद्यालय कास्की जिल्लाको सदरमुकाम पोखरा नगर, पोखरा उपत्यकादेखि पूर्वतर्फको करिब १५ किलोमिटरको दुरीमा पोखरा महानगरपालिका वडा नं. ३०, खुदी, ढुङ्गेपाटन, लेखनाथमा अवस्थित छ । यहाँ विश्वविद्यालयका सम्पूर्ण शैक्षिक एवम् प्रशासनिक संरचनाहरू रहेका छन् । मुलुकमा वि.सं. २०४० सालमा बहुविश्वविद्यालयको अवधारणा आए लगत्तै पोखरामा पनि एउटा विश्वविद्यालय स्थापना हुनुपर्दछ भन्दै स्थानीय उद्यमी, व्यवसायी, समाजसेवी, शिक्षाविदहरूले गरेको निरन्तर र ठोस पहलको फलस्वरूप पोखरा विश्वविद्यालयको स्थापना भएको हो । पोखरा विश्वविद्यालयको प्रशासनिक कार्यको शुरुवात वि.सं. २०५४ साल फागुन २५ गतेदेखि भएको हो । पोखरा विश्वविद्यालयको स्थापना २०५४ साल श्रावण १ गते भएकोले उक्त दिनलाई पोखरा विश्वविद्यालय दिवसको रूपमा मनाउने गरिएको छ ।

२. पोखरा विश्वविद्यालयका प्रमुख नीति तथा कार्यक्रमहरू

पोखरालाई उच्च शिक्षाको केन्द्रविन्दुको रूपमा विकास गर्ने प्रमुख उद्देश्यका साथ पोखरा विश्वविद्यालयले आफ्ना नीति र कार्यक्रमहरू तय गरिरहेको छ । यसका लागि विश्वविद्यालय सभाले मार्गनिर्देश गरेका तथा नेपाल सरकारको उच्च शिक्षासम्बन्धी नीति तथा कार्यनीति (Policy and Working Policy) अनुरूप शैक्षिक पर्यटन र स्वास्थ्य पर्यटन (Education Tourism and Health Tourism) को विकास र प्रबर्द्धन कार्यमा विश्वविद्यालयलाई एक नेतृत्वदायी भूमिका खेल्नसक्ने शैक्षिक संस्थाको रूपमा विकास गर्ने सोचका साथ विश्वविद्यालयले पञ्चवर्षीय रणनीतिक योजना (Strategic Plan) तयार गरी सोही अनुरूप कार्य गर्दै आएको छ ।

पोखरा विश्वविद्यालयको पञ्चवर्षीय रणनीतिक योजना (२०२३-२०२८) मा स्तरीय पठन-पाठन, अनुसन्धान र प्रकाशन गतिविधिहरूका माध्यमले राष्ट्रिय विकास प्रक्रियामा योगदान दिने विषयलाई प्रमुख प्राथमिकतामा राखिएको छ । यसका लागि विश्वविद्यालयले बजार उन्मुख पाठ्यक्रम, जिम्मेवार उत्पादक, सेवा उन्मुख र प्रतिबद्ध मानव संशाधन, उत्पादन एवम् सामुदायिक सेवा भावलाई शीर्ष स्थानमा राखी कार्य गर्नेछ । रणनीतिक योजनामा शैक्षिक एवम् भौतिक पूर्वाधारको निर्माण र विस्तार, वित्तीय व्यवस्थापन, प्राज्ञिक एवम् शैक्षिक कार्यक्रम विस्तार र तिनमा सुधार, परीक्षा प्रणालीमा सुधार र विकेन्द्रीकरण, अनुसन्धान, प्रकाशन तथा पाठ्यक्रम विकासमा जोड, सूचना तथा सञ्चार प्रविधिको प्रयोग र पहुँच, विद्यार्थी मामिला, विपन्न विद्यार्थीको लागि उच्चशिक्षामा पहुँच, विश्वविद्यालयले दिने छात्रवृत्तिमा समय सापेक्ष सुधार, स्रोत परिचालन, लागत साम्बन्धी एवम् राष्ट्रिय तथा अन्तर्राष्ट्रिय क्षेत्रमा सम्बन्ध विस्तार र क्रेडिट स्थानान्तरण गरी उच्च शिक्षाको गुणस्तर सुनिश्चित गर्ने जस्ता विषयहरू समेटिएका छन् ।

२.१. भावी नीति तथा कार्यक्रमहरू

पोखरा विश्वविद्यालयले विश्वविद्यालय शिक्षालाई गुणस्तरीय, समयसापेक्ष र जनमुखी तुल्याउन देहायमा उल्लेखित विभिन्न भावी नीति तथा कार्यक्रम तय गरेको छः

क) महाविद्यालय एवम् केन्द्र स्थापना:

- School of Medical Sciences (MBBS, BDS)
- School of Tourism and Hotel Management
- School of Mountain Environment and Natural Resource Management
- Herbal Research Centre

ख) विभिन्न विधामा शैक्षिक कार्यक्रमहरू सञ्चालन:

- PhD in Engineering
- PhD in Health Sciences
- Master of Science in Biotechnology
- Master of Science in Environment, Forestry and Wildlife Management
- Master of Science in Tunnel and Railway Engineering
- Master of Science in Geotechnical Engineering
- Master of Science in Water Resources Engineering
- Master of Science in Environment and Climate Change

- Master of Science in Hematology and Master of Science in Pharmacology
- ME Artificial Intelligence and Machine Learning
- Master of Science in Health Engineering
- MPH in Health Policy Research
- MPH (Health Information)
- Master of Nursing Science (MN)
- BBA Entrepreneurship
- BSc/BE Agriculture
- B.E. Mechanical
- Recreation Engineering
- Bachelor of Diet and Nutrition (BDN)
- Bachelor of Prosthetics and Orthotics (BPO)
- Bachelor Program in Education
- Post Graduate Diploma in Pedagogical Science (PGDPS)
- BSc Medical Imaging Technology (BSc MIT)
- Bachelor in Dental Sciences (BDS)
- Bachelor of Biomedical Engineering
- Bachelor of Science in Food and Nutrition Science
- BSc Data Science and Artificial Intelligence
- Expansion of its programs in the remote area of the country

३. उच्चशिक्षामा सुधारसम्बन्धी कार्यनीति

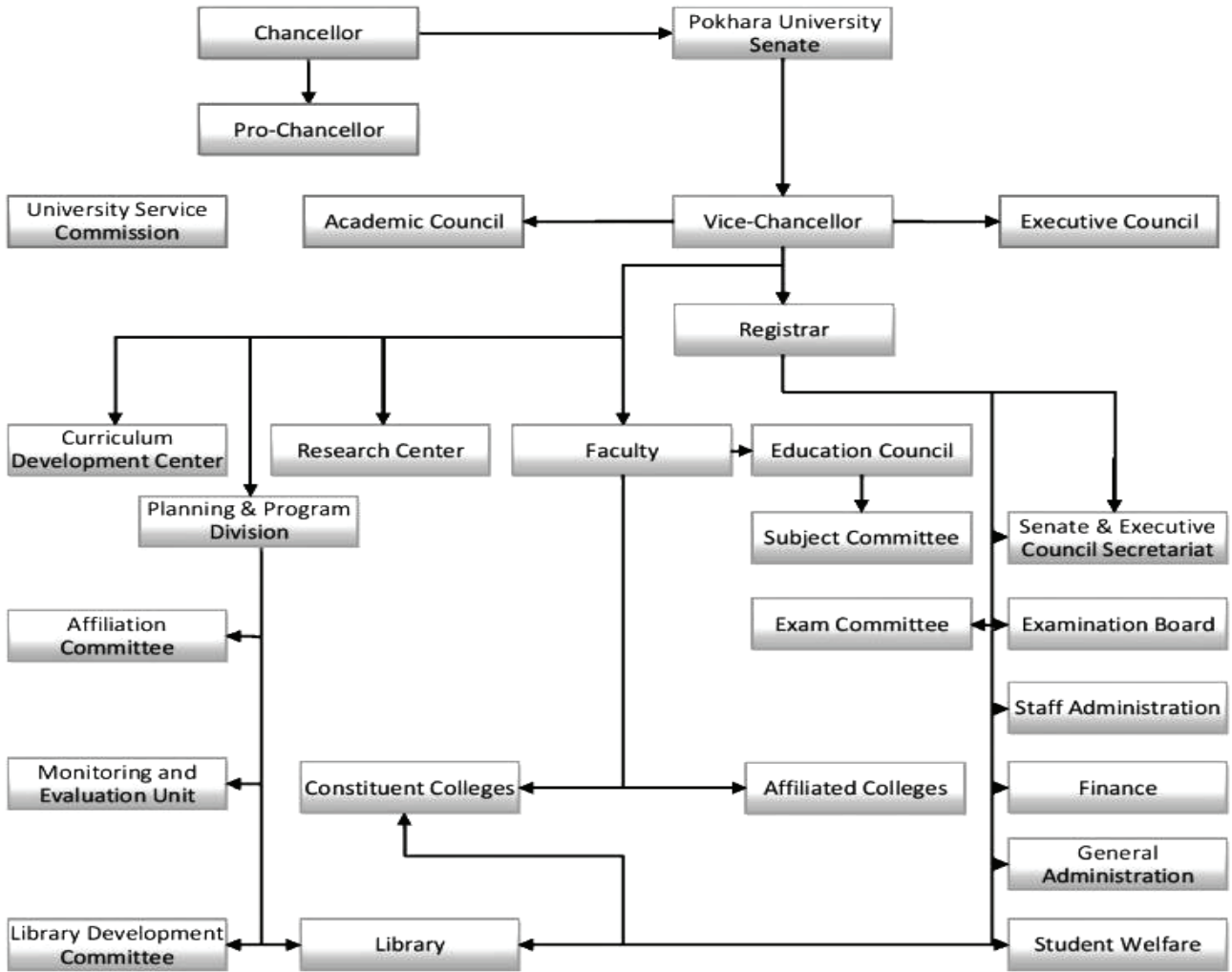
शैक्षिक क्षेत्रमा सुशासन कायम राख्दै एकाइसौं शताब्दीका चुनौतीहरूको सामना गर्न सक्ने समावेशी, समन्यायिक र गुणस्तरयुक्त शिक्षा प्रदान गर्नु पोखरा विश्वविद्यालयको प्रमुख लक्ष्य रहेको छ । यसर्थ विश्वविद्यालयलाई उच्च शिक्षाको एक उत्कृष्टताको केन्द्रका रूपमा विकास गर्न पठन-पाठन, अनुसन्धान, प्रकाशन र शैक्षिक सेवाहरूमा विश्वविद्यालय अनुदान आयोगसँग सहकार्य गरी शैक्षिक गुणस्तर सुनिश्चितता प्रत्यायन (Quality Assurance and Accreditation(QAA) को अवधारणालाई रणनीतिको रूपमा लिई कार्य गरिनेछ । QAA का माध्यमले विद्यार्थीको सिकाई उपलब्धिमा सुधार आउने, उत्तीर्णदर बढ्ने र उनीहरू स्वावलम्बीतर्फ अग्रसर हुनेछन् ।

प्राज्ञिक एवम् शैक्षिक उन्नयनका लागि विश्वविद्यालयले शैक्षिक पात्रोको नियमितता, शैक्षिक गुणस्तर निर्धारण संयन्त्र विकास, अनुगमन तथा मूल्याङ्कन प्रणालीमा सुदृढीकरण र अनुसन्धानमूलक कार्यहरूलाई समयसापेक्ष परिवर्तन गर्ने कार्यलाई जोड दिएको छ । यसै नीति अनुरूप अन्तर्राष्ट्रिय समकक्षता र अनुसन्धानात्मक शिक्षा पद्धतीमा विश्वविद्यालयले विशेष ध्यान दिनेछ ।

४. पोखरा विश्वविद्यालयको सङ्गठन

विश्वविद्यालयको सङ्गठन देहायबमोजिम रहेको छः

(१) सभा, (२) प्राज्ञिक परिषद्, (३) कार्यकारी परिषद्, (४) सेवा आयोग, (५) सङ्काय, (६) विद्यापरिषद्, (७) अनुसन्धान केन्द्र, (८) क्याम्पस, (९) पाठ्यक्रम विकास केन्द्र र (१०) तोकिएका अन्य निकायहरू । यिनीहरूको सामूहिक स्वरूपलाई तलको चार्टमा देखाइएको छः



५. पोखरा विश्वविद्यालय सभा

पोखरा विश्वविद्यालयको सर्वोच्च निकाय भनेको विश्वविद्यालय सभा हो । प्रधानमन्त्री विश्वविद्यालयका कुलपति एवम् सभाका अध्यक्ष र शिक्षामन्त्री सह-कुलपति एवम् सभाका उपाध्यक्ष हुने व्यवस्था रहेको छ । विश्वविद्यालयका प्रमुख पदाधिकारीको रूपमा उपकुलपतिले पूर्णकालीन पदाधिकारीको जिम्मेवारी लिएका हुन्छन् । रजिष्ट्रार विश्वविद्यालय सभाका सदस्य-सचिव रहने व्यवस्था छ । पदेन सदस्यहरूबाहेक सभाका अन्य सदस्यहरूको मनोनयन कार्यकारी परिषद्को सिफारिसमा कुलपतिबाट हुनेछ । मनोनीत सदस्यहरूको पदावधि ३ (तीन) वर्षको हुन्छ ।

विश्वविद्यालय सभाको गठन देहायबमोजिम रहेको छ :

क्र.सं.	सभासदहरूको नामावली	पद	कैफियत
१	सम्माननीय प्रधानमन्त्री पुष्पकमल दाहाल प्रचण्ड	अध्यक्ष	कुलपति
२	माननीय शिक्षा, विज्ञान तथा प्रविधिमन्त्री अशोक कुमार राई	उपाध्यक्ष	सह-कुलपति
३	प्रा. डा. प्रेमनारायण अर्याल	सदस्य	उप-कुलपति, पोखरा विश्वविद्यालय
४	प्रा.डा. अम्मराज जोशी	सदस्य	उपकुलपति, सुदूरपश्चिम विश्वविद्यालय
५	प्रा.डा. यादव राज कोइराला	सदस्य	उपकुलपति, पूर्वाञ्चल विश्वविद्यालय
६	श्री रामकृष्ण सुवेदी	सदस्य	सचिव, शिक्षा, विज्ञान तथा प्रविधि मन्त्रालय
७	सह-प्रा.डा. अर्जुन प्रसाद बाँस्तोला	सदस्य	वन विज्ञान अध्ययन संस्थान, पोखरा
८	प्रा. लालबहादुर कुँवर	सदस्य	पृथ्वीनारायण क्याम्पस, त्रिभुवन विश्वविद्यालय
९	सह-प्रा. डा. वीरबहादुर कार्की	सदस्य	पृथ्वीनारायण क्याम्पस, त्रिभुवन विश्वविद्यालय
१०	सह-प्रा. डा. अजय थापा	सदस्य	डीन, मानविकी तथा सामाजिकशास्त्र सङ्काय, पोखरा विश्वविद्यालय
११	प्रा. राजेश कुमार ठगुराठी	सदस्य	डीन, विज्ञान तथा प्रविधि सङ्काय, पोखरा विश्वविद्यालय
१२	सह-प्रा. डा. अमर नागिला	सदस्य	डीन, स्वास्थ्य विज्ञान सङ्काय, पोखरा विश्वविद्यालय
१३	सह-प्रा. डा. दयाराज ढकाल	सदस्य	डीन, व्यवस्थापन सङ्काय, पोखरा विश्वविद्यालय

१४	श्री धनराज आचार्य	सदस्य	प्रमुख, पोखरा महानगरपालिका, कास्की
१५	श्री मञ्जुदेवी गुरुङ्ग	सदस्य	उप-प्रमुख, पोखरा महानगरपालिका, कास्की
१६	श्री नवराज पाण्डे	सदस्य	क्याम्पस प्रमुख, नोबेल कलेज, काठमाडौं
१७	श्री हरि भण्डारी	सदस्य	क्याम्पस प्रमुख, अक्सफोर्ड कलेज अफ म्यानेजमेन्ट, नवलपरासी
१८	श्री देवीप्रसाद भण्डारी	सदस्य	क्याम्पस प्रमुख, क्रिम्सन् कलेज अफ टेक्नोलोजी, बुटवल, रूपन्देही
१९	श्री जयराम खनाल	सदस्य	क्याम्पस प्रमुख, मेधावी कलेज, काठमाडौं
२०	प्रा.डा. महानन्द चालिसे	सदस्य	अध्यक्ष, व्यवस्थापन विषय समिति, पोखरा विश्वविद्यालय
२१	प्रा.डा. रमेश कुमार जोशी	सदस्य	प्रतिनिधि, नेपाल प्राध्यापक सङ्घ
२२	सह-प्रा.डा. निरञ्जन श्रेष्ठ	सदस्य	सभापति, पोखरा विश्वविद्यालय प्राध्यापक सङ्घ
२३	उप-प्रा. योगराज लामिछाने	सदस्य	स्कूल अफ बिजनेस, पोखरा विश्वविद्यालय
२४	उप-प्रा. ढाकाराज पन्त	सदस्य	स्कूल अफ हेल्थ एण्ड एलाइड साइन्सेज, पोखरा विश्वविद्यालय
२५	प्रा.डा. देवराज अधिकारी	सदस्य	अध्यक्ष, विश्वविद्यालय अनुदान आयोग, सानोठिमी, भक्तपुर
२६	श्रीमती शाल्ती कुमारी खनाल	सदस्य	पोखरा महानगरपालिका-३१, कास्की
२७	श्री चेत बहादुर गुरुङ्ग	सदस्य	पोखरा महानगरपालिका, कास्की
२८	श्री कमलनाथ बराल	सदस्य	पोखरा महानगरपालिका, कास्की
२९	श्री शेखर गोल्छा	सदस्य	नक्साल, काठमाडौं
३०	श्री गणेश बहादुर भट्टराई	सदस्य	पोखरा महानगरपालिका, कास्की
३१	श्रीमती गोमा पौडेल	सदस्य	पोखरा महानगरपालिका, कास्की
३२	श्री शशिला पौडेल	सदस्य	पोखरा महानगरपालिका-२, कास्की
३३	श्री विश्व प्रकाश सिग्देल	सदस्य	पोखरा महानगरपालिका, कास्की
३४	श्री रामबाबु भण्डारी	सदस्य	पोखरा महानगरपालिका-२५, कास्की
३५	प्रा.डा. दिपक बहादुर भण्डारी	सदस्य-सचिव	रजिष्ट्रार, पोखरा विश्वविद्यालय

६. पोखरा विश्वविद्यालयको प्राज्ञिक परिषद्

विश्वविद्यालयको शैक्षिक, प्राज्ञिक तथा अनुसन्धानात्मक कार्यहरूलाई व्यवस्थित गर्ने कार्य प्राज्ञिक परिषद्ले गर्दछ र यसको अध्यक्षता विश्वविद्यालयका उप-कुलपतिले गर्ने व्यवस्था छ । पदेन सदस्यहरूबाहेक अन्य सदस्यहरूको मनोनयन उप-कुलपतिको सिफारिसमा कुलपतिबाट हुनेछ । मनोनीत सदस्यहरूको पदावधि ३ (तीन) वर्षको हुन्छ ।

हाल प्राज्ञिक परिषद्को गठन देहायबमोजिम रहेको छ:

क्र.सं.	प्राज्ञहरूको नामावली	पद	कैफियत
१	प्रा. डा. प्रेमनारायण अर्याल	अध्यक्ष	उप-कुलपति, पोखरा विश्वविद्यालय
२	प्रा. डा. दिपक बहादुर भण्डारी	सदस्य	रजिष्ट्रार, पोखरा विश्वविद्यालय
३	सह-प्रा.डा. अजय थापा	सदस्य	डीन, मानविकी तथा सामाजिक शास्त्र सङ्काय, पोखरा विश्वविद्यालय
४	सह-प्रा.डा. अमर नागिला	सदस्य	डीन, स्वास्थ्य विज्ञान सङ्काय, पोखरा विश्वविद्यालय
५	सह-प्रा.डा. दयाराज ढकाल	सदस्य	डीन, व्यवस्थापन सङ्काय, पोखरा विश्वविद्यालय
६	प्रा.डा. ताराप्रसाद सापकोटा	सदस्य	अध्यक्ष, कानून विषय समिति, पोखरा विश्वविद्यालय
७	प्रा.डा. सुवर्ण शाक्य	सदस्य	अध्यक्ष, कम्प्युटर, सफ्टवेयर एण्ड आई.टी. विषय समिति, पोखरा विश्वविद्यालय
८	प्रा.डा. इन्द्रप्रसाद तिवारी	सदस्य	अध्यक्ष, डेभलपमेन्ट एण्ड सोसल इंजिनियरिङ्ग विषय समिति, पोखरा विश्वविद्यालय
९	सह-प्रा.डा. नमराज धामी	सदस्य	कार्यकारी निर्देशक, पोखरा विश्वविद्यालय अनुसन्धान केन्द्र
१०	सह-प्रा.डा. पूर्ण बहादुर खाँड	सदस्य	कार्यकारी निर्देशक, पोखरा विश्वविद्यालय पाठ्यक्रम विकास केन्द्र
११	सह-प्रा.डा. तुल्सीराम भण्डारी	सदस्य	परीक्षा नियन्त्रक, पोखरा विश्वविद्यालय
१२	प्रा.डा. टेकराज ज्ञवाली	सदस्य	स्कूल अफ इंजिनियरिङ्ग, पोखरा विश्वविद्यालय
१३	सह-प्रा.डा. सूर्य बहादुर जि.सि.	सदस्य	स्कूल अफ बिजनेस, पोखरा विश्वविद्यालय
१४	प्रा.डा. कुशुमाकर न्यौपाने	सदस्य	पृथ्वी नारायण क्याम्पस, त्रिभुवन विश्वविद्यालय
१५	प्रा.डा. ज्ञानेश्वर शर्मा	सदस्य	स्कूल अफ बिजनेस, पोखरा विश्वविद्यालय
१६	प्रा. राजेश कुमार ठगुराठी	सदस्य-सचिव	डीन, विज्ञान तथा प्रविधि सङ्काय, पोखरा विश्वविद्यालय

७. पोखरा विश्वविद्यालयको कार्यकारी परिषद्

विश्वविद्यालयको प्रशासकीय कार्यका लागि आवश्यक नीति निर्माण गर्ने, तिनलाई सभामा पेश गर्ने र सभाले पारित गरिसकेका नीति नियमहरूलाई कार्यान्वयनको तहमा पुऱ्याउने कार्य कार्यकारी परिषद्ले गर्दछ, जसको अध्यक्षता विश्वविद्यालयका उप-कुलपतिले गर्ने प्रावधान छ । उपकुलपति र रजिष्ट्रारबाहेक अन्य सदस्यहरूको मनोनयन उप-कुलपतिको सिफारिसमा कुलपतिबाट हुन्छ । मनोनीत सदस्यहरूको पदावधि ३ (तीन) वर्षको हुन्छ ।

हाल कार्यकारी परिषद्को गठन देहायबमोजिम रहेको छः

क्र.सं.	नामावली	पद	कैफियत
१	प्रा. डा. प्रेमनारायण अर्याल	अध्यक्ष	उप-कुलपति, पोखरा विश्वविद्यालय
२	प्रा. राजेश कुमार ठगुराठी	सदस्य	डीन, विज्ञान तथा प्रविधि सङ्काय, पोखरा विश्वविद्यालय
३	सह-प्रा.डा. अर्जुन प्रसाद बाँस्तोला	सदस्य	वन विज्ञान अध्ययन संस्थान, पोखरा
४	उप-प्रा. योगराज लामिछाने	सदस्य	स्कूल अफ बिजनेस, पोखरा विश्वविद्यालय
५	श्री चेत बहादुर गुरूङ्ग	सदस्य	पोखरा महानगरपालिका, कास्की
६	प्रा.डा. दिपक बहादुर भण्डारी	सदस्य-सचिव	रजिष्ट्रार, पोखरा विश्वविद्यालय

८. पोखरा विश्वविद्यालय सेवा आयोग

विश्वविद्यालयका शिक्षक तथा कर्मचारीहरूको नियुक्ति तथा बढुवाको सिफारिस गर्न एक विश्वविद्यालय सेवा आयोगको व्यवस्था विश्वविद्यालय ऐनमा रहेको छ । लोक सेवा आयोगको प्रतिनिधि बाहेक अध्यक्ष र सदस्य कार्यकारी परिषद्को सिफारिसमा कुलपतिबाट ४ (चार) वर्षको पदावधि रहने गरी नियुक्ति हुन्छन् ।

हाल सेवा आयोगको गठन देहायबमोजिम रहेको छः

क्र.सं.	नामावली	पद	कैफियत
१	प्रा. तीर्थराज अर्याल	अध्यक्ष	पृथ्वीनारायण क्याम्पस, त्रिभुवन विश्वविद्यालय
२	प्रा.डा. उमानाथ बराल	सदस्य	पृथ्वीनारायण क्याम्पस, त्रिभुवन विश्वविद्यालय
२	माननीय दिनेश सिलवाल	सदस्य	लोक सेवा आयोग

९. पोखरा विश्वविद्यालयको परीक्षा समिति

विश्वविद्यालयको परीक्षा सञ्चालन गर्न र परीक्षासम्बन्धी अन्य व्यवस्था गर्न परीक्षा नियन्त्रण कार्यालयका लागि परीक्षा समिति गठन हुने प्रावधान छ । परीक्षा समितिमा सङ्कायका डीन मध्येबाट १ जना, कलेज वा क्याम्पस प्रमुखहरूमध्येबाट १ जना तथा शिक्षकहरूमध्येबाट १ जना मनोनित हुने र ती सदस्यहरूको मनोनयन रजिष्ट्रारको सिफारिसमा उपकुलपतिबाट हुने प्रावधान छ । यसका साथै परीक्षा समितिमा परीक्षासम्बन्धी अनुभवप्राप्त शिक्षक वा विज्ञ गरी २ जनालाई उपकुलपति स्वयम्ले मनोनयन गर्नसक्ने प्रावधान छ । मनोनित सदस्यहरूको पदावधि २ (दुई) वर्षको रहेको छ ।

परीक्षा समितिको गठन देहायबमोजिम रहेको छः-

क्र.सं.	नामावली	पद	कैफियत
१	प्रा.डा. दिपक बहादुर भण्डारी	अध्यक्ष	रजिष्ट्रार, पोखरा विश्वविद्यालय
२	प्रा.डा. दिपक राज पौडेल	सदस्य	स्कूल अफ बिजनेस, पोखरा विश्वविद्यालय
३	उप-प्रा. राजु पाण्डे	सदस्य	स्कूल अफ हेल्थ एण्ड एलाइड साइन्सेज, पोखरा विश्वविद्यालय
४	उप-प्रा. राजेन्द्र अर्याल	सदस्य	स्कूल अफ ईञ्जिनियरिङ, पोखरा विश्वविद्यालय
५	सह-प्रा.डा. तुल्सीराम भण्डारी	सदस्य-सचिव	परीक्षा नियन्त्रक, पोखरा विश्वविद्यालय

१०. पोखरा विश्वविद्यालयको विषय समितिहरू

पोखरा विश्वविद्यालय ऐन, २०५३ को दफा १७ एवम् पोखरा विश्वविद्यालय प्राज्ञिक निकायसम्बन्धी नियमावली २०५६ को परिच्छेद-३ को (१८) मा विषय समितिको गठनसम्बन्धी व्यवस्था रहेको छ । विश्वविद्यालयको प्राज्ञिक विकासमा महत्वपूर्ण योगदान पुऱ्याउने उद्देश्यले विभिन्न सङ्काय अन्तरगत रहेका शैक्षिक एवम् अनुसन्धान कार्यक्रमहरूको प्रभावकारी सञ्चालनका लागि प्राज्ञिक निकायको रूपमा विषय समितिहरूको गठन हुने प्रावधान छ । एउटा विषय समितिमा डीनको सिफारिस वा उपकुलपति स्वयम्ले तोकेको विषयसँग सम्बन्धी शिक्षक अध्यक्ष, शैक्षिक कार्यक्रमका विभिन्न तहमा प्राध्यापन गर्ने शिक्षकहरूमध्येबाट बढीमा १२ जना सदस्य, सम्बन्धनप्राप्त कलेजका शिक्षकहरूमध्येबाट बढीमा ५ जना सदस्य र विश्वविद्यालय बाहिरका विषयसम्बन्धी विशेषज्ञ बढीमा ५ जना सदस्य रहने प्रावधान छ । डीनको राय लिई उपकुलपतिले मनोनयन गर्ने विषय समितिका सदस्यहरूको पदावधि २ (दुई) वर्षको हुन्छ ।

हाल मौजूदा रहेका विषय समितिहरू देहायबमोजिम रहेको छः-

1. Management Subject Committee

SN	Name	Designation	Address
1	Prof. Dr. Mahananda Chalise	Chairperson	Tribhuvan University, Kirtipur, Kathmandu
2	Prof. Hari Bahadur Khadka	Member	School of Business, Pokhara University
3	Prof. Dr. Gyaneshwor Sharma	Member	School of Business, Pokhara University
4	Prof. Dr. Deepak Raj Paudel	Member	School of Business, Pokhara University
5	Assoc. Prof. Dr. Umesh Singh Yadav	Member	School of Business, Pokhara University
6	Assoc. Prof. Dr. Surya Bahadur G.C.	Member	School of Business, Pokhara University
7	Assoc. Prof. Dr. Bharat Ram Dhungana	Member	School of Business, Pokhara University
8	Assoc. Prof. Dr. Rabindra Ghimire	Member	School of Business, Pokhara University
9	Assoc. Prof. Balaram Bhattarai	Member	School of Business, Pokhara University
10	Assoc. Prof. Dr. Srijan Gyawali	Member	School of Business, Pokhara University
11	Assoc. Prof. Dr. Purna Bahadur Khand	Member	School of Business, Pokhara University
12	Dr. Nar Bahadur Bista	Member	Uniglobe College, Kathmandu
13	Ashish Tiwari	Member	Ace Institute of Management, Kathmandu
14	Prakash Regmi	Member	Nepal Tourism and Hotel Management College, Pokhara
15	Prof. Dr. Puskar Bajracharya	Member	Tribhuvan University, Kirtipur, Kathmandu
16	Prof. Dr. Rajan Bahadur Paudel	Member	Public Youth Campus, Tribhuvan University, Kirtipur, Kathmandu
17	Prof. Dr. Bhoj Raj Aryal	Member	Tribhuvan University, Kirtipur, Kathmandu
18	Prof. Dr. Santosh Raj Paudel	Member	Tribhuvan University, Kirtipur, Kathmandu
19	Er. Hari Bhandari	Member	Oxford College of Engineering and Management, Nawalpur

2. Electrical, Electronics and Communication Subject Committee

SN	Name	Designation	Address
1	Prof. Dr. Dinesh Kumar Sharma	Chairman	Institute of Engineering, Pulchowk Campus, Lalitpur
2	Assoc. Prof. Lalit Bikram Rana	Member	School of Engineering, Pokhara University
3	Assoc. Prof. Madhu Sudan Kayastha	Member	School of Engineering, Pokhara University
4	Assoc. Prof. Bishal Silwal	Member	School of Engineering, Pokhara University
5	Assoc. Prof. Sujan Adhikari	Member	School of Engineering, Pokhara University
6	Er. Manoj Kumar Shingh	Member	School of Engineering, Pokhara University
7	Er. Sanjeep Thapa	Member	School of Engineering, Pokhara University
8	Er. Ajay Kumar Lal	Member	Nepal Engineering College, Bhaktapur
9	Prof. Dr. Nabraj Karki	Member	Institute of Engineering, Pulchowk Campus, Lalitpur
10	Prof. Dr. Arbind Kumar Mishra	Member	Institute of Engineering, Pulchowk Campus, Lalitpur
11	Assoc. Prof. Dr. Surendra Shrestha	Member	Institute of Engineering, Pulchowk Campus, Lalitpur
12	Assoc. Prof. Dr. Basanta Kumar Gautam	Member	Western Regional Campus, Lamachaur, Pokhara
13	Dr. Shailendra Kumar Jha	Member	Kathmandu University, Dhulikhel
14	Dr. Bimal Acharya	Member	Nepal Telecom, Kathmandu
15	Er. Dipak Chand	Member	Civil Aviation Authority, Kathmandu

3. Civil and Architecture Engineering Subject Committee

SN	Name	Designation	Address
1	Prof. Dr. Narendra Man Shakya	Chairman	Lalitpur-10, Jwagal
2	Prof. Dr. Tek Raj Gyawali	Member	School of Engineering, Pokhara University
3	Prof. Gobinda Prasad Lamichhane	Member	School of Engineering, Pokhara University
4	Prof. Dr. Madav Prasad Koirala	Member	School of Engineering, Pokhara University
5	Assoc. Prof. Buddhi Raj Joshi	Member	School of Engineering, Pokhara University
6	Er. Santosh Kumar Shrestha	Member	Cosmos College of Management and Technology, Lalitpur
7	Assoc. Prof. Dr. Bhesh Raj Thapa	Member	Universal Engineering and Science College, Lalitpur
8	Er. Ajay Khadka	Member	Nepal Engineering College, Bhaktapur

9	Prof. Dr. Padma Bahadur Shahi	Member	Kathmandu-32, Pepsicola, Kathmandu
10	Assoc. Prof. Dr. Sanjaya Upreti	Member	Institute of Engineering, Pulchowk Campus, Lalitpur
11	Architect Rojana Joshi	Member	Pokhara Engineering College, Pokhara
12	Er. Khem Raj Joshi	Member	Bhujung Hydropower Pvt. Ltd., Kathmandu

4. Computer, Software and IT Subject Committee

SN	Name	Designation	Address
1	Prof. Dr. Subarna Shakya	Chairman	Institute of Engineering, Pulchowk Campus, Lalitpur
2	Assoc. Prof. Anup Acharya	Member	School of Engineering, Pokhara University
3	Yagya Nath Rimal	Member	School of Engineering, Pokhara University
4	Dr. Udaya Raj Dhungana	Member	School of Engineering, Pokhara University
5	Er. Deepak Bahadur Dhama	Member	Nepal Engineering College, Bhaktapur
6	Er. Niranjan Khakurel	Member	Nepal College of Information Technology, Lalitpur
7	Ashoke Parajuli	Member	Gandaki College of Engineering and Science, Pokhara
8	Er. Kiran Kumar K.C.	Member	LA Grandee International College, Pokhara
9	Dr. Birodha Rijal	Member	Everest Engineering and Management College, Lalitpur
10	Er. Bhim Bhandari	Member	Oxford College of Engineering and Management, Nawalparasi
11	Prof. Dr. Manish Pokharel	Member	Kathmandu University, Dhulikhel
12	Dr. Arun Timilsina	Member	Institute of Engineering, Pulchowk Campus, Lalitpur
13	Dr. Sanjiv Pandey	Member	Institute of Engineering, Pulchowk Campus, Lalitpur
14	Dr. Aman Shakya	Member	Institute of Engineering, Pulchowk Campus, Lalitpur
15	Dr. Baburam Dawadi	Member	Institute of Engineering, Pulchowk Campus, Lalitpur
16	Er. Dilli Ram Adhikari	Member	Nepal Telecom, Kathmandu
17	MD. Iltaf Hussain Ansari	Member	Professional Computer System (p) Ltd., Lalitpur

5. Development and Social Engineering Subject Committee

SN	Name	Designation	Address
1	Prof. Dr. Indra Prasad Tiwari	Chairman	Pokhara-31, Kaski
2	Assoc. Prof. Dr. Ram Prasad Aryal	Member	School of Development and Social Engineering, Pokhara University
3	Dr. Arjun Kumar Thapa	Member	School of Development and Social Engineering, Pokhara University
4	Assoc. Prof. Dr. Ananta Raj Dhungana	Member	School of Development and Social Engineering, Pokhara University
5	Prof. Dr. Deepak Raj Paudel	Member	School of Business, Pokhara University
6	Assoc. Prof. Dr. Surya Bahadur G.C.	Member	School of Business, Pokhara University
7	Assoc. Prof. Dr. Srijan Gyawali	Member	School of Business, Pokhara University
8	Prof. Dr. Chandra Bhadra	Member	Pokhara-11, Kaski
9	Prof. Dr. Lekhnath Bhattarai	Member	Prithivi Narayan Campus, Tribhuvan University, Pokhara-1, Kaski
10	Assoc. Prof. Dr. Prakash Upadhyaya	Member	Prithivi Narayan Campus, Tribhuvan University, Pokhara-1, Kaski
11	Dr. Dhruva Bijaya G.C.	Member	Institute of Forestry, Tribhuvan University, Kaski

6. Education Subject Committee

SN	Name	Designation	Address
1	Prof. Dr. Bharat Bilas Pant	Chairman	Kathmandu
2	Prof. Dr. Balmukunda Bhandari	Member	Central Teaching Department, Tribhuvan University, Kathmandu
3	Prof. Dipak Chandra Wagle	Member	Prithivi Narayan Campus, Tribhuvan University, Pokhara
4	Dr. Rabindra Siwakoti	Member	Central Teaching Department, Tribhuvan University, Kathmandu
5	Dr. Kalpana Gyawali	Member	Sanothimi Campus, Tribhuvan University, Kathmandu

7. English Subject Committee

SN	Name	Designation	Address
1	Prof. Dr. Shreedhar Prasad Lohani	Chairman	Kathmandu
2	Assoc. Prof. Bishwanath Lamichhane	Member	School of Business, Pokhara University
3	Prof. Dr. Hriseekesh Upadhyay	Member	IACER College, Kathmandu

4	Prof. Dr. Arun Gupto	Member	IACER College, Kathmandu
5	Mr. Krishna Prasad Niroula	Member	IACER College, Kathmandu
6	Dr. Tara Prasad Adhikari	Member	IACER College, Kathmandu
7	Prof. Dr. Sangita Rayamajhi	Member	Tribhuvan University
8	Prof. Dr. Laxman Gyawali	Member	Kathmandu University
9	Assoc. Prof. Dr. Damaru Chandra Bhatta	Member	Tri-Chandra Campus, Tribhuvan University
10	Dr. Keshav Raj Chalise	Member	Kalika Sanskrit Vidyapeeth, Nepal Sanskrit University
11	Dr. Khum Prasad Sharma	Member	Padma Kanya Multiple Campus, Tribhuvan University

8. Law Subject Committee

SN	Name	Designation	Address
1	Prof. Dr. Tara Prasad Sapkota	Chairman	Kathmandu
2	Dr. Arjun Kumar Thapa	Member	School of Development and Social Engineering, Pokhara University
3	Prof. Him Raj Giri	Member	Pokhara
4	Prof. Dr. Bishwa Kalyan Parajuli	Member	Pokhara
5	Assoc. Prof. Dr. Gyaneshwor Parajuli	Member	Nepal Law Campus, Tribhuvan University, Kathmandu
4	Assoc. Prof. Krishna Bahadur Thapa	Member	Prithivi Narayan Campus, Tribhuvan University, Kaski.
5	Assoc. Prof. Balaram Raut	Member	Nepal Law Campus, Tribhuvan University, Kathmandu

9. Medical Imaging Subject Committee

SN	Name	Designation	Address
1	Prof. Ganesh Bahadur Pokhrel	Chairman	Bir Hospital, Kathmandu
2	Prof. Dr. Shiv Kumar Basnet	Member	Nepal Army Medical College, Kathmandu
3	Prof. Dr. Ananda Shrestha	Member	Pokhara Academy of Health Science, Pokhara
4	Assoc. Prof. Dr. Pujan Sharma	Member	B.G. Hospital and Research Center, Pokhara
5	Assoc. Prof. Sushma Singh	Member	Gandaki Medical Hospital, Pokhara
6	Asst. Prof. Surendra Dhungana	Member	Gandaki Medical Hospital, Pokhara

10. Medical laboratory Sciences Subject Committee

SN	Name	Designation	Address
1	Prof. Dr. Bharat Mani Pokhrel	Chairman	IOM, Tribhuvan University
2	Prof. Dr. Bishnu Raj Tiwari	Member	School of Health and Allied Sciences, Pokhara University
3	Assoc. Prof. Umesh Prasad Gupta	Member	School of Health and Allied Sciences, Pokhara University
4	Raju Pandey	Member	School of Health and Allied Sciences, Pokhara University
5	Dhaka Raj Panta	Member	School of Health and Allied Sciences, Pokhara University
6	Ganesh Dhakal	Member	School of Health and Allied Sciences, Pokhara University
7	Suresh Jaiswal	Member	School of Health and Allied Sciences, Pokhara University
8	Ram Bahadur Khadka	Member	Crimson College of Technology, Butwal
9	Prof. Dr. Dayaram Pokhrel	Member	Manipal Teaching Hospital, Pokhara
10	Dr. Laxman Banstola	Member	Pokhara Academy of Health Science, Pokhara
11	Dr. Mahendra Bhatta	Member	Manmohan College of Health Science, Kathmandu
12	Dr. Sanjiv Mani Regmi	Member	Gandaki Medical College, Pokhara

11. Nursing Subject Committee

SN	Name	Designation	Address
1	Prof. Chandrakala Sharma	Chairman	Maharajgunj Nursing Campus, Tribhuvan University, Kathmandu
2	Rojana Dhakal	Member	School of Health and Allied Sciences, Pokhara University
3	Nirmala Neupane	Member	School of Health and Allied Sciences, Pokhara University
4	Jeni Ojha	Member	School of Health and Allied Sciences, Pokhara University
5	Pooja Bhandari	Member	School of Health and Allied Sciences, Pokhara University
6	Sunita Sharma	Member	School of Health and Allied Sciences, Pokhara University
7	Usha Thapa	Member	B.P. Koirala Memorial Cancer Hospital Nursing College, Bharatpur

8	Puspa Dev	Member	Nobel College, Sinamangal, Kathmandu
9	Prof. Dr. Sarala Shrestha	Member	Nepal Army Institute of Health Sciences, College of Nursing, Kathmandu
10	Assoc. Prof. Apsara Pandey	Member	Maharajgunj Nursing Campus, Tribhuvan University, Kathmandu
11	Usa Kirnan Poudel	Member	Pokhara Nursing Campus, Tribhuvan University, Pokhara
12	Radhika Regmi	Member	Pokhara Academy of Health Science, Pokhara

12. Optometry Subject Committee

SN	Name	Designation	Address
1	Prof. Dr. Govinda Paudyal	Chairman	Tilganga Institute of Ophthalmology and National Academy of Medical Sciences, Kathmandu
2	Prof. Dr. Eliya Shrestha	Member	Himalaya Eye Institute, Pokhara
3	Prof. Dr. Sarita Tuladhar	Member	Gandaki Medical College, Pokhara
4	Dr. Hari Gurung	Member	Himalaya Eye Institute, Pokhara
5	Dr. Gyan Bahadur Basnet	Member	Himalaya Eye Institute, Pokhara
6	Nabin Baral	Member	Himalaya Eye Institute, Pokhara
7	Sanam Lama	Member	Tilganga Institute of Ophthalmology and National Academy of Medical Sciences, Kathmandu
8	Sanjib Kumar Mishra	Member	Institute of Medicine, Tribhuvan University

13. Pharmaceutical Science Subject Committee

SN	Name	Designation	Address
1	Prof. Dr. Bal Mukunda Regmi	Chairman	IOM, Tribhuvan University, Kathmandu
2	Prof. Dr. Nirmala Jamarkattel	Member	School of Health and Allied Sciences, Pokhara University
3	Assoc. Prof. Dr. Khem Raj Joshi	Member	School of Health and Allied Sciences, Pokhara University
4	Assoc. Prof. Dr. Namraj Dhami	Member	School of Health and Allied Sciences, Pokhara University
5	Assoc. Prof. Dr. Sushil Panta	Member	School of Health and Allied Sciences, Pokhara University
6	Dr. Shila Gurung	Member	School of Health and Allied Sciences, Pokhara University
7	Atisammodavardhana Kaundinn- yayana	Member	School of Health and Allied Sciences, Pokhara University
8	Nim Bahadur Dangi	Member	School of Health and Allied Sciences, Pokhara University
9	Prof. Dr. Shiba Bahadur Karkee	Member	CIST College, Kathmandu
10	Prof. Dr. Bijaya Aryal	Member	Karnali Academy of Health Sciences, Jumla
11	Dr. Sabita Poudel	Member	Gandaki Medical College, Pokhara

14. Physiotherapy Subject Committee

SN	Name	Designation	Address
1	Prof. Dr. Ranjeeta S. Acharya	Chairman	Kathmandu University, Dhulikhel, Kathmandu
2	Assoc. Prof. Inosha Bimali	Member	Kathmandu University, Dhulikhel, Kathmandu
3	Ramesh Gyawali	Member	School of Health and Allied Sciences, Pokhara University
4	Bibek Prasad Lamsal	Member	School of Health and Allied Sciences, Pokhara University
5	Khadga Singh Gurung	Member	Green Pastures Hospital and Rehabilitation Center, Pokhara
6	Nima Sherpa	Member	Grandee International Hospital, Kathmandu

15. Public Health Subject Committee

SN	Name	Designation	Address
1	Prof. Dr. Muniraj Chhetri	Chairman	Karnali Academy of Health Sciences, Jumla
2	Assoc. Prof. Dr. Tulsi Ram Bhandari	Member	School of Health and Allied Sciences, Pokhara University
3	Assoc. Prof. Dr. Damaru Prasad Paneru	Member	School of Health and Allied Sciences, Pokhara University
4	Assoc. Prof. Dr. Dipendra Kumar Yadav	Member	School of Health and Allied Sciences, Pokhara University
5	Assoc. Prof. Dr. Niranjana Shrestha	Member	School of Health and Allied Sciences, Pokhara University
6	Assoc. Prof. Dr. Hari Prasad Kafle	Member	School of Health and Allied Sciences, Pokhara University
7	Bimala Bhatta	Member	School of Health and Allied Sciences, Pokhara University
8	Nandaram Gahatraj	Member	School of Health and Allied Sciences, Pokhara University
9	Prof. Naveen Shrestha	Member	CiST College, Kathmandu

10	Dr. Ramchandra Sinha	Member	Nobel College, Kathmandu
11	Prof. Dr. Iswori Poudel	Member	Gandaki Medical College, Pokhara

16. Environment and Natural Resources Management Subject Committee

SN	Name	Designation	Address
1	Prof. Dr. Madan Koirala	Chairman	Thapagaun, Kathmandu
2	Prof. Dr. Binay Kumar Mishra	Member	School of Engineering, Pokhara University
3	Assoc. Prof. Dr. Rajib Pokharel	Member	School of Engineering, Pokhara University
4	Assoc. Prof. Arjun Gautam	Member	School of Engineering, Pokhara University
5	Prof. Dr. Sanjay Nath Khanal	Member	School of Environmental Science and Management, Kathmandu
6	Dr. Pawan Bhattarai	Member	Cosmos College of Management and Technology, Kathmandu
7	Ajay Bhakta Mathema	Member	School of Environmental Science and Management, Kathmandu
8	Dr. Narayan Prasad Kaju	Member	Nepal Engineering College, Changunarayan, Bhaktapur
9	Dr. Maheshwar Dhakal	Member	Director General, Department of National Park, Kathmandu
10	Dr. Thakur Silwal	Member	Institute of Forestry, Tribhuvan University
11	Dr. Ramesh Prasad Bhatta	Member	Executive Director, Institute of Ecology and Environment, Kathmandu
12	Dr. Ramesh Raj Pant	Member	Central Department of Environment, Tribhuvan University
13	Manjeet Dhakal	Member	Climate Analytics, Kathmandu

17. Dental Subject Committee

SN	Name	Designation	Address
1	Prof. Dr. Umesh Parajuli	Chairman	Gandaki Medical College, Pokhara
2	Bijay Subedi	Member	School of Health and Allied Sciences, Pokhara University
3	Santosh Kumar Gupta	Member	School of Health and Allied Sciences, Pokhara University
4	Dr. Nuwadutta Subedi	Member	Gandaki Medical College, Pokhara
5	Dr. Ashok Ayer	Member	B. P. Koirala Institute of Health Sciences, Dharan
6	Dr. Suraksha Subedi	Member	Gandaki Medical College, Pokhara

११. सङ्काय एवम् महाविद्यालयहरू

पोखरा विश्वविद्यालयका विज्ञान तथा प्रविधि सङ्काय, स्वास्थ्य विज्ञान सङ्काय, व्यवस्थापन सङ्काय र मानविकी तथा सामाजिक शास्त्र सङ्काय गरी ४ (चार) वटा सङ्कायहरू छन् । यि सङ्काय अन्तर्गत ६६ वटा महाविद्यालयहरू छन् । पोखरा विश्वविद्यालय निजी क्षेत्रको अधिकाधिक सहभागितामा सर्वसुलभ र गुणस्तरीय शैक्षिक कार्यक्रम सञ्चालन गरिने उद्देश्यका साथ स्थापना भएको विश्वविद्यालय हो । यसैगरी निजी क्षेत्रमा महाविद्यालयहरूको विस्तारमा बढी जोड दिएकाले यसका आङ्गिक महाविद्यालयहरू ४ वटा मात्र छन् । त्यस्तै यसले ४ वटा संयुक्त आङ्गिक महाविद्यालयहरू सञ्चालन गरिरहेको छ । पोखरा विश्वविद्यालयले हालसम्म ५८ वटा महाविद्यालयहरूलाई सम्बन्धन दिएको छ । यसका महाविद्यालयहरू प्रदेश १ मा १ वटा, बागमती प्रदेशमा ३८ वटा, गण्डकी प्रदेशमा १० वटा, लुम्बिनी प्रदेशमा १३ वटा र सुदूरपश्चिम प्रदेशमा ४ वटा गरी कुल ६६ वटा रहेका छन् ।

तालिका १: व्यवस्थापन सङ्कायअन्तर्गत रहेका महाविद्यालयहरू

SN	List of Management School/ Colleges
1	School of Business, Pokhara Lekhnath-30, Kaski
2	School of Environmental Science and Management (SchEMS), Devkota Sadak, Mid Baneshwor, Kathmandu
3	Brihaspati College, Goligadh-9, Bhairawaha, Rupandehi
4	Tillottama Campus, Yogikuti, Shankarnagar, Rupandehi
5	Nepal Tourism and Hotel Management College, Chhinnedanda, Pokhara, Kaski
6	Ace Institute of Management, Sinamangal, Kathmandu
7	Apex College, Baneshwor, Kathmandu
8	V.S. Niketan College, Minbhawan, Tinkune, Kathmandu
9	National Open College, Sanepa, Lalitpur
10	LA Grandee International College, Simalchaur, Pokhara, Kaski
11	Crimson College of Technology, Butwal-11, Devinagar, Rupandehi
12	Oxford College of Engineering and Management, Gaidakot, Nawalparasi

13	National Academy of Science and Technology Dhangadi, Kailali
14	Nepal College of Information Technology, Balkumari, Lalitpur
15	Nobel College, Sinamangal, Kathmandu
16	Cosmos College of Management and Technology, Tutepani-14, Lalitpur
17	Everest Engineering College, Sanepa-2, Lalitpur
18	Pokhara College of Management, Gyanmarg, Nadipur, Pokhara, Kaski
19	Brixton College, BDN 6, Aithpur Kanchanpur
20	Excel Business College, New Baneshwor, Lakhechaur Marg, Thapagaun, Kathmandu
21	Atlantic International College, Galkopakha, Samakhusi, Kathmandu
22	Axis College, Butwal-10 Sukkhanagar
23	Liberty College, Anamnagar, Kathmandu
24	Siddhartha International College, Butwal-11, Rupandehi
25	Camad College, Sukedhara, Kathmandu
26	Uniglobe College, Kalimarg, Baneshwor-34, Kathmandu
27	Citizen College, Satdobato, Lalitpur
28	SAIM College, Patan Hospital Road, Lagankhel, Lalitpur
29	Kshitiz International College, Kalika Nagar-12, Butwal
30	Quest International College, Gwarko, Lalitpur
31	Alpine Management College, Bagiya, Banke
32	Platinum Management College, Kalikasthan, Dillibazar, Kathmandu
33	Amity College, Bhimdutta-6, Kanchanpur
34	Victoria International College, Ghorahi, Dang
35	Nepal Western Management and Engineering College, Santoshi Tole, Kailali
36	Ritz College of Engineering and Management, Balkumari, Lalitpur
37	Shahid Ramnath Dahal Smriti College, Banasthali Chowk, Balaju Ringroad, Kathmandu
38	Boston International College, Bharatpur-10, Hakimchok Chitwan
39	Butwal Model College Padsari-08, Kattaiya, Rupandehi
40	Apollo International College, Lakhechaur Marg, New Baneshwor, Kathmandu
41	Rajdhani Model College, Mid Baneshwor, Kathmandu
42	Atharva Business College, Bansbari, Maharajgunj, Kathmandu
43	Shuvashree Academy International College, Tinkune, Kathmandu
44	Medhavi College, Shankhamul, Kathmandu
45	Valley State College, Basantachowk-09, Chitwan
46	Imperial Business College, Hattisar, Kamaladi, Kathmandu
47	Central College of Business Management, Sinamangal, Kathmandu
48	Malpi International College, Subarna Shamsheer Marg, Baluwatar, Kathmandu, Nepal

तालिका २: स्वास्थ्य विज्ञान सङ्कायअन्तर्गत रहेका महाविद्यालयहरू

SN	List of Health Science School/ Colleges
1	School of Health & Allied Science, Pokhara Lekhnath-30, Kaski
2	Universal Engineering & Science College, Chakupat, Lalitpur
3	National Open College, Sanepa, Lalitpur
4	LA Grandee International College, Simalchaur, Pokhara, Kaski
5	Crimson College of Technology, Butwal-11, Devinagar, Rupandehi
6	Nobel College, Sinamangal, Kathmandu
7	CiST College, Sangam Chowk, New Baneshwor-34, Kathmandu
8	Modern Technical College, Sanepa, Lalitpur
9	Himalaya Eye Institute, Gharipatan, Pokhara
10	B.P. Koirala Memorial Cancer Hospital Nursing College, Bharatpur, Chitwan
11	Tilganga Institute of Ophthalmology, Gaushala, Kathmandu

तालिका ३: विज्ञान तथा प्रविधि सङ्कायअन्तर्गत रहेका महाविद्यालयहरू

SN	List of Science School/ Colleges
1	School of Engineering, Pokhara Lekhnath-30, Kaski
2	Nepal Engineering College, Changunarayan, Bhaktapur
3	School of Environmental Science and Management (SchEMS), Mid Baneshwor, Kathmandu
4	Gandaki College of Engineering and Science, Lamachaur, Pokhara-16, Kaski
5	Pokhara Engineering College, Phirke, Pokhara, Kaski
6	Universal Engineering & Science College, Chakupat, Lalitpur
7	Crimson College of Technology, Butwal-11, Devinagar, Rupandehi
8	Oxford College of Engineering and Management, Gaidakot, Nawalparasi
9	Lumbini Engineering, Management and Science College, Manakamanapath, Bhalwari, Butwal, Rupandehi
10	National Academy of Science and Technology Dhangadi, Kailali
11	Nepal College of Information Technology, Balkumari, Lalitpur
12	Cosmos College of Management and Technology, Tutepani-14, Lalitpur
13	Everest Engineering College, Sanepa-2, Lalitpur
14	Rapti Engineering College, Ghorahi-01, Saniambapur, Dang
15	United Technical College, Bharatpur-11, Chitwan
16	College of Engineering & Management, Nepalgunj, Banke
17	LA Grandee International College, Simalchaur, Pokhara, Kaski
18	Citizen College, Satdobato, Lalitpur
19	Madan Bhandari Memorial Academy Nepal, Uralbari, Morang
20	Ritz College of Engineering and Management

तालिका ४: मानविकी तथा सामाजिकशास्त्र सङ्कायअन्तर्गत रहेका महाविद्यालयहरू

SN	List of Social Science School/ Colleges
1	School of Development and Social Engineering, Pokhara Lekhnath-30, Kaski
2	Institute of Advance Communication Education and Research Center, Baneshwor Heights, Tanka Prasad Marg, Kathmandu
3	Camad College, Sokedhara, Kathmandu
4	Butwal Model College Padsari-08, Kattaiya, Rupandehi

१२. पोखरा विश्वविद्यालयमा सञ्चालित कार्यक्रमहरू

पोखरा विश्वविद्यालयका विभिन्न सङ्कायहरू अन्तर्गत कुल ६५ वटा शैक्षिक कार्यक्रमहरू सञ्चालित छन्। विद्यावारिधितहमा ४ वटा, एमफिलतहमा २ वटा, स्नातकोत्तरतहमा ३० वटा, स्नातकतहमा २८ वटा र पोष्टग्रेजुएट डिप्लोमा १ वटा कार्यक्रमहरू सञ्चालित छन्।

तालिका ५: पोखरा विश्वविद्यालयमा हाल सञ्चालित कार्यक्रमहरू

Faculty of Management Studies		
SN	Degree Title	Short Name
1	MPhil/PhD in Management (Coursework-Research Track)	
2	Master of Health Care Management	MHCM
3	Master of Business Administration	MBA
4	Master of Computer Information System	MCIS
5	Master of Business Administration (Finance)	MBA Finance
6	Master of Business Administration (Global Business)	MBA Global
7	Masters of Business Administration (Executive)	EMBA
8	Post Graduate Diploma in Health Care Management	PGDHCM
9	Bachelor of Health Care Management	BHCM
10	Bachelor of Computer Information System	BCIS
11	Bachelor of Business Administration	BBA
12	Bachelor of Hotel Management	BHM
13	Bachelor of Business Administration in Travel and Tourism	BBA-TT
14	Bachelor of Business Administration in Banking and Insurance	BBA-BI

Faculty of Science & Technology		
SN	Degree Title	Short Name
1	Master in Science in Interdisciplinary Water Resources Management	MSc IWRM
2	Master of Science in Construction Management	MSc CM
3	Master of Science in Natural Resources Management	MSc NRM
4	Master of Science in Environmental Management	MSc Env
5	Master of Science in Computer Engineering	ME COMP
6	Master of Science in Transportation Engineering and Management	MSc TEAM
7	Master of Science in Computer Science	MSc COMP
8	Master of Science in Structural Engineering	MSc SE
9	Master of Science in Information System Engineering	MSc ISE
10	Master of Science in Hydropower Engineering	MSc HE
11	Master of Science in Electrical Engineering in Power System	MSc EEPS
12	Master of Science in Public Health & Disaster Engineering	MSc PHDE
13	Master of Science in Bioinformatics	MSc Bioinformatics
14	Master of Science in Sanitary Engineering	MSc Sanitary
15	Bachelor of Computer Application	BCA
16	Bachelor of Civil and Rural Engineering	BE Civil Rural
17	Bachelor of Engineering in Information Technology	BE IT
18	Bachelor of Science in Environmental Management	BSc Env
19	Bachelor of Software Engineering	BE Software
20	Bachelor of Electrical and Electronics Engineering	BE Electrical
21	Bachelor of Architecture	B Arch
22	Bachelor of Computer Engineering	BE CMP
23	Bachelor of Civil Engineering	BE Civil
24	Bachelor of Electronics and Communication Engineering	BE Elx
25	Bachelor of Civil Engineering for Diploma Holders	BE Civil Diploma
Faculty of Health Sciences		
SN	Degree Title	Short Name
1	Bachelor of Science in Medical Laboratory Technology	BSc MLT
2	Bachelor of Science in Nursing (Annual)	BSc Nursing
3	Bachelor of Public Health	BPH
4	Bachelor of Pharmaceutical Sciences	B Pharm
5	Bachelor of Nursing Sciences (Oncology)	BNS
6	Bachelor of Optometry	B.Optomtry
7	Bachelor of Physiotherapy	BPT
8	Master of Pharmaceutical Sciences (Clinical Pharmacy)	M Pharm (CP)
9	Master of Pharmaceutical Sciences (Natural Product Chemistry)	M Pharm (NPC)
10	Master of Public Health (Health Promotion Education)	MPH (HPE)
11	Master of Public Health (Public Health Service Management)	MPH (PHSM)
12	Master of Optometry	M.Optomtry
13	Master of Science in Medical Microbiology	MSc MM
14	Master of Science in Medical Bio-chemistry	MSc MB
Faculty of Humanities & Social Sciences		
SN	Degree Title	Short Name
1	PhD in Humanities (Research Only Track)	
2	PhD in Development Studies (Coursework-Research Track)	
3	PhD in Social Sciences (Research Only Track)	
4	Master of Philosophy in English	M Phil (English)
5	Master of Arts in English	MA (English)

6	Master in Population, Gender and Development	MPGD
7	Master of Development Studies	MDEVS
8	Bachelor of Development Studies	BDEVS
9	Bachelor of English and Communication Studies	BECS
10	Bachelor of Entrepreneurship Development	BED
11	Bachelor of Arts Bachelor of Laws	B.A.LL.B.

१३. विद्यावारिधि अध्ययन परिषद्

Pokhara University Regulation for Doctoral Programme, 2013 अनुसार पोखरा विश्वविद्यालयको समग्र विद्यावारिधिसम्बन्धी विभिन्न क्रियाकलापहरूको नियमन विद्यावारिधि अध्ययन परिषद् (Council for Doctoral Studies-CDS) ले गर्नेछ । पदेनबाहेक परिषद्मा रहने सदस्यको मनोनयन ३ (तीन) वर्षको पदावधि रहने गरी उपकुलपतिबाट हुनेछ । हालको CDS को गठन तपसिलबमोजिम रहेको छः

तालिका ६: Council for Doctoral Studies (CDS), Pokhara University

क्र.सं.	नाम	पद	ठेगाना
१	प्रा.डा. प्रेम नारायण अर्याल	अध्यक्ष	उपकुलपति, पोखरा विश्वविद्यालय
२	प्रा.डा. दिपक बहादुर भण्डारी	सदस्य	रजिष्ट्रार, पोखरा विश्वविद्यालय
३	प्रा. राजेश कुमार ठगुराठी	सदस्य	डीन, विज्ञान तथा प्रविधि सङ्काय, पोखरा विश्वविद्यालय
४	सह-प्रा.डा. अमर नागिला	सदस्य	डीन, स्वास्थ्य विज्ञान सङ्काय, पोखरा विश्वविद्यालय
५	सह-प्रा.डा. दयाराज ढकाल	सदस्य	डीन, व्यवस्थापन सङ्काय, पोखरा विश्वविद्यालय
६	प्रा.डा. टेकराज ज्ञवाली	सदस्य	अध्यक्ष, विज्ञान तथा प्रविधि सङ्काय विद्यावारिधि समिति, पोखरा विश्वविद्यालय
७	प्रा.डा. प्रेमराज पन्त	सदस्य	काठमाडौं
८	प्रा.डा. श्रीधर प्रसाद लोहनी	सदस्य	काठमाडौं
९	प्रा.डा. इन्द्रप्रसाद तिवारी	सदस्य	पोखरा
१०	प्रा.डा. बासुदेव काफ्ले	सदस्य	काठमाडौं
११	सह-प्रा.डा. अजय थापा	सदस्य-सचिव	डीन, मानविकी तथा सामाजिक शास्त्र सङ्काय, पोखरा विश्वविद्यालय

१४. सङ्काय विद्यावारिधि समिति

Pokhara University Regulation for Doctoral Programme, 2013 अनुसार पोखरा विश्वविद्यालयका विभिन्न सङ्कायमा विद्यावारिधि समिति (Faculty Doctoral Committee) गठन भएका छन् । विश्वविद्यालयका उपकुलपतिले गठन गर्ने सङ्काय विद्यावारिधि समितिको कार्यकाल ३ (तीन) वर्षको हुनेछ । यसरी गठन हुने समितिले पोखरा विश्वविद्यालयका सङ्कायअन्तर्गतको विद्यावारिधि कार्यक्रम सञ्चालनका लागि आवश्यक गतिविधि व्यवस्थित गरी विद्यावारिधि कार्यक्रमको गुणस्तर अभिवृद्धि गर्न मद्दत गर्ने छ । विभिन्न सङ्कायअन्तर्गत गठन भएका सङ्काय विद्यावारिधि समिति देहायबमोजिम छन्ः

तालिका ७: Faculty Doctoral Committee (FDC), Faculty of Management Studies

SN	Name	Designation	Remarks
1	Daya Raj Dhakal, PhD	Chairperson	Dean, Faculty of Management Studies, Pokhara University
2.	Deepak Raj Paudel, PhD	Member	Professor, School of Business, Pokhara University
3.	Umesh Singh Yadav, PhD	Member	Associate Professor, School of Business, Pokhara University
4.	Bharat Ram Dhungana, PhD	Member	Associate Professor, School of Business, Pokhara University

तालिका ८: Faculty Doctoral Committee (FDC), Faculty of Science and Technology

SN	Name	Designation	Remarks
1	Tek Raj Gyawali, PhD	Chairperson	Professor, School of Engineering, Pokhara University
2.	Govind Prasad Lamichhane, PhD	Member	Associate Professor, School of Engineering, Pokhara University
3.	Rajib Pokharel, PhD	Member	Associate Professor, School of Engineering, Pokhara University
4.	Madhav Prasad Koirala, PhD	Member	Associate Professor, School of Engineering, Pokhara University
5.	Binaya Kumar Mishra, PhD	Member Secretary	Professor, School of Engineering, Pokhara University

तालिका ९: Faculty Doctoral Committee (FDC), Faculty of Humanities and Social Sciences

SN	Name	Designation	Remarks
1	Ajay Thapa, PhD	Chairperson	Dean, Faculty of Humanities and Social Sciences, Pokhara University
2.	Indra Prasad Tiwari, PhD	Member	Retired Professor, Development and Planning, Pokhara University
3.	Chandra Bhadra, PhD	Member	Retired Professor, Gender Studies, Tribhuvan University
4.	Min Bahadur Pun, PhD	Member	Professor, English, Prithivi Narayan Campus, Tribhuvan University
5.	Ananta Raj Dhungana, PhD	Member Secretary	PhD Programme Coordinator, Faculty of Humanities and Social Sciences, Pokhara University

तालिका १०: Faculty Doctoral Committee (FDC), Faculty of Health Sciences

SN	Name	Designation	Remarks
1	Amar Nagila, PhD	Chairperson	Dean, Faculty of Health Science, Pokhara University
2.	Nirmala Jammakattel, PhD	Member	Professor, School of Health and Allied Sciences, Pokhara University
3.	Damaru Prasad Paneru, PhD	Member	Associate Professor, School of Health and Allied Sciences, Pokhara University
4.	Hari Prasad Kafle, PhD	Member	Associate Professor, School of Health and Allied Sciences, Pokhara University

१५. अनुसन्धान केन्द्र

पोखरा विश्वविद्यालय अनुसन्धान केन्द्र (Pokhara University Research Centre-PURC) पोखरा विश्वविद्यालय ऐन २०५३ अनुसार वि.सं. २०६५ सालमा स्थापना भएको हो । विश्वविद्यालयको शैक्षिक, प्राज्ञिक तथा अनुसन्धानात्मक कार्यलाई सञ्चालन गर्न विश्वविद्यालयले यसका तीन काम-पठनपाठन, अनुसन्धान र सामुदायिक सेवालाई सँगसँगै लैजानुपर्छ भन्ने मान्यता अनुरूप यसको स्थापना भएको हो । त्यसैले अनुसन्धान र प्रकाशनसम्बन्धी कार्यलाई प्रभावकारी र प्रतिफलयुक्त तुल्याउनका लागि Faculty Research, Institutional Collaborative Research मा जोड दिइएको छ । विश्वविद्यालयको अनुसन्धानात्मक क्रियाकलापलाई व्यवस्थित गर्न गठन भएका समितिहरू तल उल्लेखित छन् ।

तालिका ११: Research Management Committee (RMC)

क्र.सं.	नाम	पद	ठेगाना
१	प्रा.डा. प्रेम नारायण अर्याल	अध्यक्ष	उपकुलपति, पोखरा विश्वविद्यालय
२	प्रा.डा. दिपक बहादुर भण्डारी	सदस्य	रजिष्ट्रार, पोखरा विश्वविद्यालय
३	सह-प्रा.डा. अजय थापा	सदस्य	डीन, मानविकी तथा सामाजिक शास्त्र सङ्काय, पोखरा विश्वविद्यालय
३	प्रा. राजेश कुमार ठगुराठी	सदस्य	डीन, विज्ञान तथा प्रविधि सङ्काय, पोखरा विश्वविद्यालय
४	सह-प्रा.डा. अमर नागिला	सदस्य	डीन, स्वास्थ्य विज्ञान सङ्काय, पोखरा विश्वविद्यालय
५	सह-प्रा.डा. दयाराज ढकाल	सदस्य	डीन, व्यवस्थापन सङ्काय, पोखरा विश्वविद्यालय
६	सह-प्रा.डा. नमराज धामी	सदस्य-सचिव	कार्यकारी निर्देशक, अनुसन्धान केन्द्र, पोखरा विश्वविद्यालय

तालिका १२: Research Evaluation Committee (REC)

क्र.सं.	नाम	पद	कैफियत
१	सह-प्रा.डा. नमराज धामी	अध्यक्ष	कार्यकारी निर्देशक, पोखरा विश्वविद्यालय अनुसन्धान केन्द्र
२	प्रा.डा. निर्मला जमरकट्टेल	सदस्य	स्कूल अफ हेल्थ एलाइड साइन्सेज, पोखरा विश्वविद्यालय
३	सह-प्रा.डा. हिमलाल गौतम	सदस्य	स्कूल अफ ईन्जिनियरिङ, पोखरा विश्वविद्यालय
४	सह-प्रा.डा. भरतराम ढुंगाना	सदस्य	स्कूल अफ बिजनेस, पोखरा विश्वविद्यालय
५	उप-प्रा. अर्जुन कुमार थापा	सदस्य	स्कूल अफ डेभलपमेन्ट एण्ड सोशल ईन्जिनियरिङ, पोखरा विश्वविद्यालय
५	सह-प्रा.डा. दयाराज ढकाल	सदस्य	डीन, व्यवस्थापन सङ्काय, पोखरा विश्वविद्यालय

नेपाल स्वास्थ्य अनुसन्धान परिषद्को निर्देशिका अनुसार पो.वि. अनुसन्धान केन्द्र अन्तर्गतको Health Research Ethical Review गर्न ३ (तीन) वर्षको पदावधि कायम हुने गरी उपकुलपतिद्वारा गठित Institutional Review Committee (IRC) निम्नानुसार छः

तालिका १३: Institutional Review Committee (IRC)

SN	Name	Portfolio	Expertise	Gender
1	Niranjan Shrestha, MSc, PhD Associate Professor, School of Health and Allied Sciences, Pokhara University	Chairperson	Biostatistics	Male
2	Anant Raj Dhungana, MSc, PhD Assistant Professor, School of Development and Social Engineering, Pokhara University	Member	Statistics	Male

3	Kalpna Parajuli, MPharma Assistant Professor, School of Health and Allied Sciences, Pokhara University	Member	Natural Product Chemistry	Female
4	Raju Pandey, MSc, MPhil Assistant Professor, School of Health and Allied Sciences, Pokhara University	Member	Clinical Biochemistry	Male
5	Shila Gurung, MPharm, PhD Assistant Professor, School of Health and Allied Sciences, Pokhara University	Member	Pharmacy	Female
6	Pooja Bhandari, MSc Nursing Assistant Professor, School of Health and Allied Sciences, Pokhara University	Member	Nursing	Female
7	Hara Maya Gurung, MBBS, MD Ophthalmologist, Himalaya Eye Institute, Pokhara	Member	Clinical Science	Female
8	Legal Advisor, Pokhara University	Member	Law	Male
9	Nand Ram Gahatraj, MPH Assistant Professor, School of Health and Allied Sciences, Pokhara University	Member Secretary	Public Health	Male

१५.१. सङ्काय अनुसन्धान समिति (Faculty Research Committee)

पोखरा विश्वविद्यालय, आङ्गिक महाविद्यालय (स्कूल/कलेज) हरूमा सञ्चालन हुने अनुसन्धान व्यवस्थित गर्न बनेको कार्यविधि, २०७४ को परिच्छेद ३ को अनुसन्धान समितिको गठन काम, कर्तव्य र अधिकारअन्तर्गत अनुसन्धान कार्य सञ्चालन एवम् व्यवस्था गर्न विभिन्न सङ्कायअन्तर्गत गठन भएका सङ्काय अनुसन्धान समिति (Faculty Research Committee) गठन भएका छन् । विश्वविद्यालयका उपकुलपतिले गठन गर्ने सङ्काय अनुसन्धान समितिको कार्यकाल ३ (तीन) वर्षको हुनेछ । यसरी गठन हुने समितिले आङ्गिक महाविद्यालयहरूबाट गर्ने-गराउने अनुसन्धान कार्यलाई व्यवस्थित गरी अनुसन्धान गतिविधिको गुणस्तर अभिवृद्धि गर्न मद्दत गर्नेछ । यसरी गठन भएका समिति देहायबमोजिम छन्:

तालिका १४: Faculty Research Committee, Faculty of Humanities and Social Sciences

क्र.सं.	नाम	पद	ठेगाना
१	सह-प्रा.डा. अजय थापा	संयोजक	मानविकी तथा सामाजिक शास्त्र सङ्काय, पोखरा विश्वविद्यालय
२	सह-प्रा.डा. राम प्रसाद अर्याल	सदस्य	स्कूल अफ डेभलपमेन्ट एण्ड सोसल ईन्जिनियरिङ, पोखरा विश्वविद्यालय
३	सह-प्रा. डा. अनन्त राज ढुंगाना	सदस्य	स्कूल अफ डेभलपमेन्ट एण्ड सोसल ईन्जिनियरिङ, पोखरा विश्वविद्यालय

१६. पाठ्यक्रम विकास केन्द्र

पोखरा विश्वविद्यालय पाठ्यक्रम विकास केन्द्र पोखरा विश्वविद्यालय ऐन २०५३ अनुसार वि.सं. २०६५ सालमा स्थापना भएको हो । यसले समय सापेक्ष, परिवर्तन वाहक र रोजगारमुखी तथा बजारमुखी कार्यक्रमहरूको पाठ्यक्रम संरचना विकास र निर्माणमा जोड दिँदै आएको छ । विश्वविद्यालय शिक्षालाई स्तरयुक्त तुल्याउँन पाठ्यक्रमलाई अन्तर्राष्ट्रिय मापन हुने किसिमले यसले समयानुकूल पाठ्यक्रमको विकास, विस्तृतीकरण, संशोधन तथा परिमार्जनको कार्यलाई प्रभावकारी तुल्याउँदै लगेको छ ।

तालिका १५ : आ.व. २०७५/०८० मा पाठ्यक्रम विकास केन्द्रद्वारा सम्पन्न कार्यहरू

SN	Revision of existing and development of new programs
1	Curriculum Detailing of Post Graduate Diploma in Pedagogical Sciences
2	Curriculum Detailing of Doctor of Philosophy (PhD) in Development Studies
3	Curriculum Format of Pokhara University
4	Revised Curriculum Structure of Bachelor of Civil Engineering and Bachelor of Civil, and, Rural Engineering
5	Revised Curriculum Structure of Bachelor of Computer Engineering, Bachelor of Software Engineering, and, Bachelor of Engineering in Information Technology
6	Revised Curriculum Structure of Bachelor of Electronics and Communication Engineering, and, Bachelor of Electrical and Electronics Engineering
7	Curriculum detailing of 1st Sem and 2nd Sem of revised Bachelor of Civil Engineering, and, Bachelor of Civil and Rural Engineering
8	Curriculum detailing of 1st Sem and 2nd Sem of revised Bachelor of Computer Engineering, Bachelor of Software Engineering, and, Bachelor of Engineering in Information Technology
9	Curriculum detailing of 1st Sem and 2nd Sem of revised Bachelor of Electronics and Communication Engineering, and, Bachelor of Electrical and Electronics Engineering
10	Curriculum Detailing of BDEVS 3rd - 8th sem
11	Revised curriculum structure of BE Civil for Diploma Holder
12	Revised curriculum structure of MSc Environment Management
13	Curriculum detailing of revised MSc Environment Management
14	Revised curriculum structure of Bachelor of Hotel Management

15	Curriculum detailing of revised Bachelor of Hotel Management
16	Developed curriculum structure of Bachelor of Science in Medical Imaging Technology

SN	Organized workshops
1	Two Days Workshop on Curriculum Detailing of Post Graduate Diploma in Pedagogical Sciences
2	One Day Workshop on Curriculum Detailing of Doctor of Philosophy (PhD) in Development Studies
3	One Day Workshop on Curriculum Format of Pokhara University
4	One Day Workshop on Finalizing Revised Curriculum Structure of Bachelor of Civil Engineering
5	One Day Workshop on Finalizing Revised Curriculum Structure of Bachelor of Computer Engineering, Bachelor of Software Engineering, and Bachelor of Engineering in Information Technology
6	One Day Workshop on Finalizing Revised Curriculum Structure of Bachelor of Electronics and Communication Engineering, Bachelor of Electrical and Electronics Engineering
7	One Day Workshop on Curriculum Detailing of BDEVS 3rd - 8th sem

१७. अन्तर्राष्ट्रिय सम्बन्ध केन्द्र

The International Relations Center of Pokhara University has been established with the motive to enhance and embrace the globalized academic progresses through the promotion and arrangements of academic exchanges with foreign universities, educational, and research institutions of repute. The core function has been to develop the international partner network, organize students' mobility, facilitate faculties' mobility, and support international guest and researchers in conducting their academic activities. The Center institutes international collaborations and co-operations to realize designated objectives, promote universities faculties, students and staffs to participate and produce international projects and aim towards developing their academic capabilities needed for the development and progress of the university and society. Since its establishment, the International Center of PU has gone under MoU with several universities and organizations globally and nationally and had participated in a variety of international programs/projects to strengthen PU's international collaborations and expand international ties with overseas universities and institutions. The table below depicts a brief glimpse of the activities so far.

तालिका १६: Brief detail of Active Memorandum of Understanding (MoU) and International Project/s

Memorandum of Understanding				
SN	Area	Name of the University/ Organization	Signed Date	Activities/Purposes
1.	MOU Between PU and ACCA	Association of Chartered Certified Accountants, London	27th November, 2021	Provided their consent and support to help our students in internships. Also agree to work on student exchanges
2.	MOU and Academic Collaboration	Assam Down Town University, Guwahati, Assam, India	28th February, 2023	Agreed to work on joint academic collaborations and research and faculty and student mobilities. Supporting our university in faculty training in near future.
3.	MOU Between PU and NAST for Academic Cooperation	Nepal Academy of Science and Technology, Kathmandu	27th June, 2022	Signed MOU to promote and conduct joint research and academic activities in the sector of Science and Technology
4.	MOU between United Nations Development Project, NY and PU	UNDP, NY, USA	10th December, 2021 (Renewal)	Collaborate to establish central research facility and initiate professional Master and Doctoral level program addressing SDGs target.
5.	MOU between JUIT and PU	Jaypee University of Information Technology	7th August 2022	Developing mutually beneficial activities in the sector of Bioinformatics and Biotechnology (Discussions proceeding ahead)
6.	MOU between Banasthali Vidhyapith and PU	Banasthali Vidhyapith, Rajasthan, India	2nd November 2022	Organizing joint workshops and trainings and exploring possibilities of exchange (PARTNER UNIVERSITY IN AURORA PROJECT OF ERASMUS+)
7.	MOU between NOIDA International University and PU	NOIDA International University, Delhi, India	15th December, 2022	Agreed to work on joint academic collaborations and research and faculty and student mobilities.
8.	MOU between Inha University and PU	INHA University, Korea	3rd March, 2022	Working collaboratively for Nursing program reformation. Project accepted from Nepalese government and waiting for the approval of Korean Government

9	MOU between College of Engineering, SNU and FOST, PU	Seoul National University, College of Engineering, South Korea	1st January, 2019	Collaborate and enhance the biochar production technologies and its applications in agricultural lands. Has worked with the FOST in the above mentioned sector.
10.	MOU between CHANG'AN University and PU	CHANG'AN University, Shaaxnxi, China	15th July, 2022	Agreed to work on joint academic collaborations and research and faculty and student mobilities.
11.	Erasmus+ Inter-institutional Agreement 2021-2023	Universidad De'Leon/ University of De'Leon, Spain		
12.	5th February, 2023	Agreed to work for faculty and staff exchanges. Shortly faculties from University of De'Leon will be visiting		
13.	MOU between EUT and PU	European University of Technology, Cartagena, Spain	26th July, 2022	Agreed to work on joint academic collaborations and research and faculty and student mobilities.
14.	MOU between University of SS Cyril Methodius in Trnava and PU	University of SS Cyril Methodius in Trnava, Slovak Republic,	3rd October, 2023	Conduct collaborative activities to carry out joint research projects and joint applications in European programs and work for mutual exchanges.
15.	Member of the Consortium	Himalayan University Consortium, ICMOD, MoU	28th October, 2016	Signed the charter at the VC level for the Himalayan University Consortium (HUC). Participated in the activities of HUC both home and abroad.
16.	MOU between Swarnim University and PU	Swarnim Startup and Innovation University, Gujarat, India	6th January, 2021	Exchanged visits of our faculties to inspect the Business Incubation Center of the university and agreed to support us in the establishment of Business Incubation Center
17.	MOU on Area of Cooperation and Collaboration in Research	Sandip University, Maharashtra, India	6th January, 2021	Agreement signed for faculty and student exchange
18.	MOU between the University of Edinburgh and PU	University of Edinburgh, UK	6th January, 2022	Conducted an joint workshop under STEM education among faculties to assist them in using technologically assisted tools during teaching
19.	MOU on Research Collaboration	United Nations University Institute for the Advanced Study of Sustainability, Tokyo, Japan	1st December, 2021	Agreed to work under the area of joint research activities, academic collaborations, and faculty and student exchange program
20.	Agreement on Academic Exchange between PU and Kumamoto University	Kumamoto University, Japan	10th April, 2020	JASSO Scholarship/ Cultural exchange program for 10 days that PU has been sending students
21	MOU Between Nanjing University of Aeronautics and Astronautics and Astronautics and PU	Nanjing University of Aeronautics and Astronautics, China PR	19th December, 2019	Accepted PhD candidate/ Initiated one day talk program for engineering faculties/ exchanged visits
22.	Cooperative Agreement between Bialystok University of Technology and PU	Bialystok University of Technology, Poland	9th December 2022 (Renewal)	Opportunities for students mobility/ participated in the International Training Week for two times-2017 and 2019
23.	Extension of the MOU between PU and National Information Society Agency	National Information Society Agency, South Korea	12th November, 2021	Agreed to work collaboratively to improve the ICT lab of Pokhara University
24.	MOU between Incheon National University and PU	Incheon National University, South Korea	26th November, 2018	Agreed to work under the area of faculty and student exchange program
25.	Agreement for Academic Exchange and Cooperation	ALTINBAS University, Turkey	24th April, 2022	Agreed to work under the area of faculty and student exchange program
26.	MOU for Academic Exchange and Collaboration	Chengdu Polytechnic, Sichuan, China PR	23rd September, 2017	Student and academic staff exchange (15 students and 3 officials) for eighteen days under Belt and Road Initiative.
27.	MOU for Cooperation	Qinghai Nationalities University, China PR	18th November, 2016	Welcomed their official delegation to PU two times and opened avenues for paper presentations in the conference
28.	MOU with Institute for Integrated Development Studies (IIDS) and PU	Institute for Integrated Development Studies (IIDS)	1st March, 2023	Establishing collaborative relationships and collaboratively organizing the International Conference on Sustainable Development in 2023.
29.	MOU with Faculty of Humanities and Social Sciences, Tribhuvan University, and National Association of Rural Municipalities in Nepal	Faculty of Humanities and Social Sciences, Tribhuvan University, and National Association of Rural Municipalities in Nepal	25th November, 2021	Work collaboratively in the mobilization of social science students in nation-building process by providing them with first-hand experience in public administration, leadership, policy making and research.

30.	MOU with NABIL Bank Pvt. Ltd and PU.	NABIL Bank Pvt. Ltd.	25th November 2021/ 29th October 2021	Work collaboratively in developing social entrepreneurship in Gandaki Province/ Provide access to finance to the students and graduates of Bachelor of Entrepreneurship Development (BEDS) program.
31.	MOU with Ministry of Industry, Commerce and Supplies, Nepal	Ministry of Industry, Commerce and Supplies, Government of Nepal	19th December, 2017	Develop a four-year bachelor's degree in Entrepreneurship Development.
32.	MOU with NGO Federation of Nepal, Kaski	NGO Federation of Nepal, Kaski	N/A	Cooperate in internships, academic resources sharing and other academic activities between two institutions.
33.	MOU with Kulturstudier AS Oslo, Norway	Kulturstudier AS Oslo, Norway	27th September, 2018	Cooperate in faculty and students exchanges and other academic activities such as joint conferences, workshops and seminars
34.	Relationship between PU and ICAN	Institute of Chartered Accountants of Nepal, Kathmandu	20th July, 2016	N/A
35.	MOU between Muktinath Bikash Bank Ltd and PUSOB	Muktinath Bikash Bank, Ltd.	23rd July, 2016	Assisting students for the placements and internships
36.	MOU between Om Development Bank and PUSOB	Om Development Bank	8th January, 2019	Assisting graduate and undergraduate students for the placements and internships
37.	MOU between Nepal Bankers Association and PUSOB	Nepal Bankers Association, Kathmandu	23rd May, 2019	N/A
38.	MOU between Siprodi Trading Pvt. Ltd. And PUSOB	Siprodi Trading Pvt. Ltd., Kathmandu	11th August, 2019	Opened internships and job placements for BBA and MBA graduates of the School of Business.
39.	MOU between Rastriya Beema Company Pvt. Ltd.	Rastriya Beema Company Pvt. Ltd., Kathmandu	19th August, 2019	Assisting graduate and undergraduate students for the placements and internships
		Gandaki Medical College, Pokhara		
		Manipal Teaching Hospital, Pokhara		
		Pokhara Academy of Health Sciences, Pokhara		
		Nepal Cancer Hospital and Research Center, Lalitpur		
		BP Koirala Memorial Cancer Hospital, Bharatpur		
39.	MOU for Clinical Practical/ Hospital Posting	Himalaya Eye Hospital, Pokhara	Signed MOU with these institutions on various dates but are active till date	Has been helping university in placing the students of health and allied sciences for clinical practicum/hospital posting as per the necessity.
40.	MOU on Research Collaboration, Outreach and Academic Exchange	NAYAN - National Young Academy, Nepal	22nd April, 2022	Jointly organized "Workshop on predatory journals NICHOD national competition"
41.	MOU between Flur Himalayan Pharmaceutical Industries, Birgunj and PU	Flur Himalayan Pharmaceutical Industries, Birgunj	29th July, 2022	Research proposal to assist students in pharmaceutical projects is on the development process.
42.	MOU between NHRC and PU	Nepal Health Research Council	6th September, 2022	Jointly held the training on Research Methodology for the faculties and students of health sciences on 5th-7th January, 2023

Collaborations				
SN	Area	Name of the University/ Organization	Signed Date	Activities/Purposes
1	Collaboration between Hangdong Global University and PU to establish NITEC ((Nepal Innovation Technology and Entrepreneurship Center)	Hangdong Global University, South Korea	22nd June, 2019-duration completed	<ul style="list-style-type: none"> Set up an entire centre in 2016, supported by Ministry of Science and Technology, South Korea, NRF and HGU. Project was mainly concentrated in providing support for Techno-Entrepreneurship Research and Development. More than eight projects of PU faculties were supported by NITEC. Assisted PU in extending community outreach of entrepreneurship and entrepreneurial activities by organizing SATET and CATET workshops. Done the work of researching grass root innovations and providing techno-entrepreneurial support for them.

2.	Assessment of Socio-economic Vulnerability of Marginalized and Excluded Women in Waling Municipality, Putalibazar Municipality and Beni Municipality of Gandaki Province	United Nations Development Programme, Nepal	10th December, 2021	Project completed in 2021
3.	Impact Assessment of The Emergency and Humanitarian Cash-Based Intervention Support to Marginalized and Excluded Women in Sudurpaschim, Madhesh and Gandaki Province of Nepal	United Nations Development Programme, Nepal	10th December, 2021	Project in progress
4.	Workshop on Gamification Techniques in Teaching	University of Edinburgh, UK	8th August, 2022	Imparted knowledge on the use of gamification tools and techniques in teaching to the faculties by support of the expert from UOE, UK

Exchange Programs/Visits				
SN	Area	Name of the University/ Organization	Date	Activities/Purposes
1.	ERASMUS+ KA 107 Student Exchange/Mobility Program	Bialystok University of Technology, Poland	23-02-2023 to 30-06-2023	One of the student studying in BBA-7th semester has been accepted under the exchange program and studying there at BUT, Poland.
2.	Erasmus+ Mobility	Bialystok University of Technology, Poland	26th February, 2017	Two faculty members visited BUT for one week
3.	Exchange Visit on LUPIC Program	Changwon National University, Korea	12th-18th October, 2022	Vice-chancellor sir participated under LUPIC project to develop curriculum for launching special needs education.
4.	Exchange Visit to Pokhara University: Discussion regarding Possible Collaborations	Mahidol University, Thailand	9th January, 2023	Prof. Dr. Lertrit/Dean Academics and team visited Pokhara University to discuss on the possible future collaborations regarding the health sciences education
5.	Exchange Visit to Pokhara University: Discussion regarding Possible Collaborations	Global Development College, Australia	29th December, 2022	Prof. Jeremy Novak, VC, visited Pokhara University to discuss on possible future collaborations and students support.

International Projects				
SN	Area	Name of the University/ Organization	Signed Date	Activities/Purposes
1.	AURORA	European Union Erasmus+ CBHE Project (Consortium of Universities)	Ongoing project of Erasmus+ Program (Signed Date: N/A)	<ul style="list-style-type: none"> Project regarding Inclusive Education. In the verge to launch an academic program on inclusive education and radicalization. Works for mobility and capacity development of teachers, students, officials and administrative staff
2.	FAB (Master's Program in Family Business Management)	European Union Erasmus+ CBHE Project (Consortium of 23 different universities present globally)	Ongoing project of Erasmus+ Program (Signed Date: N/A)	<ul style="list-style-type: none"> Developed a framework for learning and understanding the nature, importance, and uniqueness of family business in the target countries. Designed Master's degree curriculum that promotes a shift from degree focused qualification to competence-based qualification targeted to Family Businesses and boosting entrepreneurship.
3.	NEEM Project	European Union Erasmus+ CBHE Project (Consortium of different universities present globally)	Signed this year; (Date: N/A)	First meeting held at Kathmandu University about Master in Health Informatics module development 12th-17th April, 2023
4.	RISK-E-SPACE	European Union Erasmus+ CBHE Project (Consortium of different universities present globally)	Signed this year; (Date: N/A)	Will be collaboratively working for the faculty training and exchange program but hasn't started functionally

5.	European Union CBHE Projects in Faculty of Science and Technology:	European Union Erasmus+ CBHE Project (Consortium of different universities present globally)	Signed with Erasmus+ in various dates	Working collaboratively for the capacity development of faculties and students and involved in consortium for developing curriculum in Accessible education in Smart Power Systems and Sustainable Development Goals.
6.	Agreement between PU and Global Sanitation Graduate School	IHE Delft, Bill and Melinda Foundation	19th November, 2015	Developed curriculum and launched an academic program on M.Sc. Sanitary Engineering under Faculty of Science and Technology.
7..	INNOTAL (INNOVATION + TALENT)	European Union Erasmus+ CBHE Project (Consortium of Universities)	Project duration completed (Signed Date: N/A)	<ul style="list-style-type: none"> Worked on graduates' employability--giving special emphasis on Entrepreneurship and Innovation. PU hosted collaborative workshops in Pokhara. Took part in meeting held in Philippines, Sri Lanka and India
Source: International Relations Center, Pokhara University				

१८. स्वीकृत कोटा र अध्ययनरत विद्यार्थीहरू

विश्वविद्यालयले सम्बन्धित व्यवसायिक परिषद्ले निर्धारण गरेको अवस्थामा बाहेक स्नातकतहमा ४८ जनाको र स्नातकोत्तरतहमा अधिकतम ३० जनाको कक्षा निर्धारण गरेको छ । आङ्गिक तथा सम्बन्धनप्राप्त महाविद्यालयहरूलाई तोकिएको विद्यार्थी सङ्ख्या बाहेक भर्ना लिन दिइदैन । विश्वविद्यालयको आर्थिक वर्ष २०७५/०८० मा विभिन्न सङ्काय अन्तर्गतका कार्यक्रमहरूमा कूल ७,५१३ जना विद्यार्थी भर्ना भएका थिए ।

तालिका १७: विश्वविद्यालयको आर्थिक वर्ष २०७५/०८० को विद्यार्थी भर्ना विवरण

SN	Faculty	Program	Section	Admission Per Year	Approved Quota	Admission quota per year	New admission in 2022
1	Faculty of Management Studies	MPhil/PhD in Management	1	1	20	20	20
2	Faculty of Humanities and Social Sciences	PhD in Humanities	1	1	2	2	1
		PhD in Development Studies	1	1	10	10	9
		PhD in Social Sciences	1	1	2	2	1
Total							31

SN	Constitute Colleges/Institution	Program	Section	Admission Per Year	Approved Quota	Admission quota per year	New admission in 2022
1	School of Business, Pokhara-30, Kaski	BBA	2	1	48	96	96
		BBA-BI	1	1	48	48	46
		MBA Full Time	1	2	90	90	88
		MBA Job Holder	1	1	30	30	30
2	School of Health and Allied Sciences, Pokhara-30, Kaski	B. Pharmacy	1	1	40	40	40
		BSc MLT	1	1	40	40	40
		BPH	1	1	40	40	39
		BSc Nursing	1	1	40	40	37
		BNS	1	1	20	20	17
		BPT	1	1	20	20	20
		M. Pharmacy (Clinical)	1	1	10	10	10
		M. Pharmacy (Natural Product)	1	1	7	7	7
		MPH (Health Promotion and Education)	1	1	10	10	10
		MPH (Public Health Service Management)	1	1	10	10	10
		M.Sc. In Medical Micro-biology	1	1	5	5	5
M.Sc. in Medical Bio-chemistry	1	1	5	5	5		

3	School of Engineering, Pokhara-30, Kaski	BE Civil	2	1	48	96	91
		BE Electrical & Electronics	1	1	48	48	29
		BE Civil (Rural)	1	1	48	48	43
		BE Software	1	1	48	48	47
		BE Computer	1	1	48	48	45
		Master of Science in Bioinformatics	1	1	15	15	10
		MSc in Structural Engineering	1	1	15	15	15
		MSc in Hydropower Engineering	1	1	15	15	12
		MSc in Construction Management	1	1	20	20	19
		MSc in Electrical Engineering in Power Systemng	1	1	15	15	15
		MSc in Public Health and Disaster Engineering	1	1	15	15	0
4	School of Development and Social Engineering, Pokhara-30, Kaski	BDEVS	1	1	48	48	8
		BECS	1	1	48	48	6
		BED	1	1	48	48	7
		BA LLB	1	1	40	40	40
		MPGD	1	1	30	30	3
		MDEVS	1	1	30	30	7
Total							897

SN	Joint Constitute Colleges/Institution	Program	Section	Admission Per Year	Approved Quota	Admission quota per year	New admission in 2022
1	Himalaya Eye Institute, Gharipatan, Pokhara	B. Optometry	1	1	17	17	17
		M. Optometry	1	1	6	6	0
2	B.P. Koirala Memorial Cancer Hospital Nursing College, Bharatpur, Chitwan	Bachelor of Nursing Science (Oncology)	1	1	40	40	40
3	Madan Bhandari Memorial Academy Nepal, Umlabari, Morang	BE Civil	2	1	48	96	94
		BE Computer	1	1	4	4	47
		Bachelor in Architecture	1	1	48	48	31
		MSc CM	1	1	15	15	15
4	Tilganga Institute of Ophthalmology, Tilganga, Kathmandu	M. Optometry	1	1	7	7	0
Total							244

SN	Affiliated Colleges/Institution	Program	Section	Admission Per Year	Approved Quota	Admission quota per year	New admission in 2022
1	Ace Institute of Management	EMBA	1	2	30	60	25
		MBA	2	2	30	120	52
		MBA (Evening)	2	2	30	120	37
		BBA	3	1	48	144	123
		BBA-BI	2	1	48	96	41
2	Alpine Management College	BBA	2	1	48	96	57
		BHM	1	1	48	48	12
3	Amity College	BBA	2	1	48	96	62
		BHCM	1	1	48	48	20
4	Apex College	MBA	2	2	30	120	48
		MBA (Evening)	1	2	30	60	31
		BBA	3	1	48	144	71
		BBA-BI	3	1	48	144	38
		BCIS	2	1	48	96	20
		BBA-TT	2	1	48	96	0
5	Apollo International College	BBA	2	1	48	96	69
		BHM	1	1	48	48	23
		BBA-BI	1	1	48	48	42

6	Atharva Business College	BBA	1	1	48	48	33
		BHCM	1	1	48	48	18
		BHM	1	1	48	48	21
7	Atlantic International College	BBA	2	1	48	96	43
		BBA-BI	1	1	48	48	0
8	Axis College	BBA-BI	2	1	48	96	16
		BBA	1	1	48	48	38
		BHM	1	1	48	48	19
9	Boston International College	BBA	2	1	48	96	80
		BBA-BI	1	1	48	48	15
		BCIS	1	1	48	48	21
		MBA	1	2	30	60	27
10	Brihaspati College	BBA	2	1	48	96	47
11	Brixton College	BBA	2	1	48	96	76
12	Butwal Model College	BBA	2	1	48	96	34
		BHM	1	1	48	48	33
		MPGD	1	1	30	30	0
13	Camad College	BBA	2	1	48	96	27
		BDEVS	1	1	48	48	0
14	Central College	BBA	1	1	48	48	18
		BHM	1	1	48	48	16
		BHCM	1	1	48	48	19
15	Cist College	BPH	2	1	35	70	13
		M Pharma (Clinical Pharmacy)	1	1	12	12	0
		BPharmacy	1	1	40	40	34
16	Citizen College	BBA	2	1	48	96	23
		BCA	1	1	48	48	22
		BBA-TT	1	1	48	48	0
17	College of Engineering & Management (CoEM)	BE Civil	2	1	48	96	23
		BE Information Technology	1	1	48	48	11
18	Cosmos College of Management and Technology	BE Civil	3	1	48	144	75
		BE Architecture	1	1	48	48	41
		BE Electronics and Communication	1	1	48	48	0
		BE Information Technology	1	1	48	48	26
		BE Computer	1	1	48	48	40
		BBA	1	1	48	48	46
19	Crimson College of Technology (CCT)	BBA	2	1	48	96	42
		BCA	1	1	48	48	47
		BPharmacy	1	1	40	40	32
		BSC MLT	1	1	40	40	5
		BCIS	1	1	48	48	26
		BE Computer	2	1	48	96	41
20	Everest Engineering College	BE Civil	2	1	48	96	38
		BE Information Technology	2	1	48	96	44
		BBA	2	1	48	96	54
21	Excel Business College	BBA-BI	1	1	48	48	0
		MBA	1	2	30	60	37
		BE Software	1	1	48	48	48
22	Gandaki College of Engineering and Science (GCES)	BE Computer	1	1	48	48	40
		M.Sc.in Information System Engineering	1	1	15	15	8
		BBA	2	1	48	96	66
23	Imperial Business College	BHCM	1	1	48	48	43
		M Phil English	1	2	30	60	31
24	Institute of Advance Communication Education and Research Center (IACER)	MA English	1	2	30	60	14
		BBA	2	1	48	96	63
25	Kshitiz International College	BBA-BI	1	1	48	48	47
		BBA	2	1	48	96	69
26	LA Grande International College	BCA	2	1	48	96	34
		BPH	1	1	40	40	0
		BBA	2	1	48	96	41
27	Liberty College	BBA	2	1	48	96	41
		BHM	1	1	48	48	12

28	Lumbini Engineering, Management and Science College (LEC)	MSc in Construction Management	1	2	30	60	27
		BE Electronics and Communication	1	1	48	48	0
		BE Civil	3	1	48	144	73
		BE Computer	1	1	48	48	30
		BE Electrical & Electronics	1	1	48	48	9
		BCA	1	1	48	48	0
29	Malpi International College	BBA	1	1	48	48	47
		BBA-BI	1	1	48	48	11
30	Medhavi College	BBA	1	1	48	48	46
		BCIS	1	1	48	48	47
		BHM	1	1	48	48	30
		BSc MLT	1	1	40	40	18
31	Modern Technical College	BPharmacy	1	1	40	40	18
		BPH	1	1	40	40	7
		BE Civil	1	1	48	48	47
32	National Academy of Science and Technology	BE Computer	1	1	48	48	46
		BCA	1	1	48	48	20
		BBA	1	1	48	48	47
		MHCM	1	2	30	60	55
33	National Open College (NOC)	PGDHCM	1	2	48	96	12
		BHCM	1	1	48	48	29
		BBA	1	1	48	48	0
		BPH	2	1	35	70	8
		BBA	1	1	48	48	14
34	Nepal College of Information Technology (NCIT)	BE Civil	2	1	48	96	70
		BE Information Technology	2	1	48	96	81
		BE Computer	2	1	48	96	81
		BE Software	2	1	48	96	96
		BE Electronics and Communication	1	1	48	48	0
		MCIS	1	2	30	60	25
		ME.Computer	1	2	30	60	42
		MSC Computer	1	2	30	60	18
		BCA	1	1	48	48	48
		35	Nepal Engineering College (NEC)	MSc in Construction Management	1	2	30
MSc in Natural Resource Management	1			1	30	30	0
MSc IWRM	1			1	30	30	14
MSc in Transportation Engineering & Management	1			1	30	30	30
BE Civil	3			1	48	144	137
BE Civil and Rural	1			1	48	48	12
BE Electronics and Communication	2			1	48	96	10
BE Computer	2			1	48	96	89
BE Architecture	1			1	48	48	48
BE Electrical & Electronics	1			1	48	48	22
BE Civil Diploma Holder	1			1	48	48	27
36	Nepal Tourism and Hotel Mangement College (NTHMC)	BHM	2	1	48	96	76
		BBA-BI	1	1	48	48	8
		BBA	1	1	48	48	26
37	Nepal Western Management and Engineering College (NWMEC)	BBA-BI	1	1	48	48	45
		BHM	2	1	48	96	32

38	Nobel College	BBA	2	1	48	96	11
		BBA-BI	1	1	48	48	0
		BCIS	1	1	48	48	8
		BHCM	1	1	48	48	19
		Bsc in Bio-chemistry	1	1	20	20	
		MPH (HPE)	1	1	25	25	3
		MPH (PHSM & HPE)	1	1	25	25	8
		BNS	1	1	40	40	7
		BPH	2	1	40	80	20
		BSc MLT	1	1	40	40	17
		BSc Nursing	1	1	40	40	7
		BSc Medical Micro-biology	1	1	20	20	0
		BPharmacy	1	1	40	40	36
39	Oxford College of Engineering and Mangement	BCA	2	1	48	96	84
		BBA	2	1	48	96	67
		BE Civil	2	1	48	96	33
		BE Electrical & Electronics	1	1	48	48	11
40	Platinum Management College	BBA	2	1	48	96	33
		BHM	1	1	48	48	28
41	Pokhara College of Management (PCM)	BBA	2	1	48	96	88
		BCIS	1	1	48	48	23
42	Pokhara Engineering College (PEC)	MSc in Construction Management	1	1	30	30	0
		BE Computer	1	1	48	48	28
		BE Civil	2	1	48	96	45
		BE Architecture	1	1	48	48	37
		BE Electronics and Communication	1	1	48	48	0
43	Quest International College	BBA	2	1	48	96	74
		BHM	2	1	48	96	81
		MBA	1	2	30	60	51
44	Rajdhani Model College	BBA	1	1	48	48	35
		BHM	1	1	48	48	20
		MBA (Evening)	1	2	30	60	51
45	Rapti Engineering College	BCA	1	1	48	48	0
		BE Electronics and Communication	1	1	48	48	0
		BE Civil	1	1	48	48	44
46	Ritz College of Engineering and Management	BHM	2	1	48	96	25
		BBA	1	1	48	48	21
		BE Civil	1	1	48	48	15
47	Sahid Ramnath Dahal Smriti College	BBA	2	1	48	96	5
		BBA-BI	1	1	48	48	0
48	SAIM College	MBA Global Business	1	2	30	60	35
		BBA	2	1	48	96	57
49	School of Environmental Science and Management (SchEMS)	MSc in Environment Management	3	1	30	90	21
		BSc in Environment Management	2	1	48	96	8
		BCA	1	1	48	48	48
		BBA	2	1	48	96	17
50	Shubhashree Academic Intl College	BBA	2	1	48	96	88
		BHM	1	1	48	48	37
51	Siddhartha International College	BBA-BI	1	1	48	48	23
		BBA	1	1	48	48	28
52	Tillottama Campus	BBA	2	1	48	96	92
		BBA	2	1	48	96	92
53	Uniglobe College	MBA Finance	2	2	30	120	59
		MBA	1	2	30	60	17
		BBA-BI	1	1	48	48	37
		BBA	2	1	48	96	94
54	United Technical College	BE Civil	2	1	48	96	40
		BE Computer	1	1	48	48	32
		MSC In Construction Management	1	2	15	30	15
		BE Electrical & Electronics	1	1	48	48	7

55	Universal Engineering and Science College	BE Civil	2	1	48	96	52
		BE Computer	1	1	48	48	15
		BSc in Bio-chemistry	2	1	48	96	0
56	V.S. Niketan College	BBA	3	1	48	144	79
		EMBA	1	2	30	60	0
57	Valley State College	BBA	2	1	48	96	44
58	Victoria International College	BBA	1	1	48	48	45
		BBA-BI	1	1	48	48	0
Total							6,341

Source: Registration Section, Planning & Program Division, Pokhara University

तालिका १८: पोखरा विश्वविद्यालयमा अध्ययनरत कुल विद्यार्थी सङ्ख्या (शैक्षिक सत्र २०७५)

SN	Faculties/Contituent School	Program Name	Bachelor			Master			M. Phil/Phd			Grand Total		
			Male	Female	Total	Male	Female	Total	Male	Female	Total	Male	Female	Total
1	Faculty of Management Studies, Pokhara-30, Kaski	MPhil/PhD in Management	0	0	0	0	0	0	15	5	20	15	5	6
2	Faculty of Humanities and Social Sciences, Pokhara-30, Kaski	PhD in Social Sciences	0	0	0	0	0	0	1	0	1	1	0	1
		PhD in Development Studies	0	0	0	0	0	0	8	1	9	8	1	9
		PhD in Humanities	0	0	0	0	0	0	1	0	1	1	0	1
3	School of Business, Pokhara-30, Kaski	BBA	214	222	436	0	0	0	0	0	0	214	222	436
		BBA-BI	121	85	206	0	0	0	0	0	0	121	85	206
		MBA Full Time	0	0	0	110	72	182	0	0	0	110	72	182
		MBA Job Holder	0	0	0	48	33	81	0	0	0	48	33	81
4	School of Health and Allied Sciences, Pokhara-30, Kaski	B. Pharmacy	54	95	149	0	0	0	0	0	0	54	95	149
		BSc MLT	36	102	138	0	0	0	0	0	0	36	102	138
		BPH	39	112	151	0	0	0	0	0	0	39	112	151
		BSc Nursing	1	130	131	0	0	0	0	0	0	1	130	131
		BPT	10	64	74	0	0	0	0	0	0	10	64	74
		BNS	0	16	16	0	0	0	0	0	0	0	16	16
		M. Pharmacy (Clinical)	0	0	0	12	7	19	0	0	0	12	7	19
		M. Pharmacy (Natural Product)	0	0	0	6	2	8	0	0	0	6	2	8
		MPH (Health Promotion and Education)	0	0	0	7	13	20	0	0	0	7	13	20
		MPH (Public Health Service Management)	0	0	0	12	8	20	0	0	0	12	8	20
		M.Sc. In Medical Micro-biology	0	0	0	6	4	10	0	0	0	6	4	10
M.Sc. in Medical Bio-chemistry	0	0	0	3	7	10	0	0	0	3	7	10		

5	School of Engineering, Pokhara-30, Kaski	BE Civil	344	25	369	0	0	0	0	0	0	344	25	369	
		BE Electrical & Electronics	143	6	149	0	0	0	0	0	0	0	143	6	149
		BE Civil (Rural)	150	31	181	0	0	0	0	0	0	0	150	31	181
		BE Software	180	7	187	0	0	0	0	0	0	0	180	7	187
		BE Computer	173	13	186	0	0	0	0	0	0	0	173	13	186
		MSc in Sanitary Engineering	0	0	0	10	3	13	0	0	0	0	10	3	13
		MSc in Structural Engineering	0	0	0	45	1	46	0	0	0	0	45	1	46
		MSc in Hydropower Engineering	0	0	0	43	1	44	0	0	0	0	43	1	44
		MSc in Construction Management	0	0	0	57	3	60	0	0	0	0	57	3	60
		MSc in Electrical Engineering in Power Systemng	0	0	0	43	2	45	0	0	0	0	43	2	45
		MSc in Bio-informatics	0	0	0	11	4	15	0	0	0	0	11	4	15
		MSc in Public Health and Disaster Engineering	0	0	0	22	0	22	0	0	0	0	22	0	22
6	School of Development and Social Engineering, Pokhara-30, Kaski	BDEVS	71	98	169	0	0	0	0	0	0	71	98	169	
		BECS	21	30	51	0	0	0	0	0	0	21	30	51	
		BED	30	26	56	0	0	0	0	0	0	30	26	56	
		B.A.L.L.B.	13	27	40	0	0	0	0	0	0	13	27	40	
		MPGD	0	0	0	7	7	14	0	0	0	7	7	14	
		MDEVs	0	0	0	5	9	14	0	0	0	5	9	14	
Grand Total			1,600	1,089	2,689	447	176	623	31	-	31	2,072	1,271	3,343	

SN	Joint Contituent Colleges	Program Name	Bachelor			Master			M. Phil/PhD			Grand Total		
			Male	Female	Total	Male	Female	Total	Male	Female	Total	Male	Female	Total
1	Himalaya Eye Institute, Gharipatan, Pokhara-17	B. Optometry	11	49	60	0	0	0	0	0	0	11	49	60
		M. Optometry	0	0	0	2	10	12	0	0	0	2	10	12
2	B.P. Koirala Memorial Cancer Hospital Nursing College, Bharatpur-7, Chitwan	Bachelor of Nursing Science (Oncology)	0	101	101	0	0	0	0	0	0	0	101	101
3	Madan Bhandari Memorial Academy Nepal, Uurlabari-3, Morang	BE Civil	336	101	437	0	0	0	0	0	0	336	101	437
		BE Computer	156	51	207	0	0	0	0	0	0	156	51	207
		Bachelor in Architecture	65	50	115	0	0	0	0	0	0	65	50	115
		MSc CM	0	0	0	59	1	60	0	0	0	59	1	60
4	Tilganga Institute of Ophthalmology, Tilganga, Kathmandu-08	M. Optometry	0	0	0	3	4	7	0	0	0	3	4	7
Grand Total			568	352	920	64	15	79	0	0	0	632	367	999

SN	Affiliated Colleges	Program Name	Bachelor			Master			M. Phil			Grand Total		
			Male	Female	Total	Male	Female	Total	Male	Female	Total	Male	Female	Total
1	Nepal Engineering College (NEC)	MSc in Construction Management	0	0	0	102	17	119	0	0	0	102	17	119
		MSc in Natural Resource Management	0	0	0	6	1	7	0	0	0	6	1	7
		MSc IWRM	0	0	0	25	15	40	0	0	0	25	15	40
		MSc in Transportation Engineering & Management	0	0	0	50	9	59	0	0	0	50	9	59
		BE Civil	542	149	691	0	0	0	0	0	0	542	149	691
		BE Civil(Rural)	188	40	228	0	0	0	0	0	0	188	40	228
		BE Electronics and Communication	60	14	74	0	0	0	0	0	0	60	14	74
		BE Computer	304	108	412	0	0	0	0	0	0	304	108	412
		Bachelor in Architecture	75	198	273	0	0	0	0	0	0	75	198	273
		BE Electrical & Electronics	120	16	136	0	0	0	0	0	0	120	16	136
		BE Civil Diploma Holder	175	16	191	0	0	0	0	0	175	16	191	
2	School of Environmental Science and Management (SchEMS)	MSc Environmental Science and Management	0	0	0	41	36	77	0	0	0	41	36	77
		BSc Environmental Science and Management	34	45	79	0	0	0	0	0	0	34	45	79
		BBA	81	67	148	0	0	0	0	0	0	81	67	148
		BCA	72	18	90	0	0	0	0	0	0	72	18	90
3	Brihaspati College	BBA	104	89	193	0	0	0	0	0	0	104	89	193
4	Tilottama Campus	BBA	132	285	417	0	0	0	0	0	0	132	285	417
5	Gandaki College of Engineering and Science (GCES)	MSc in Information System Engineering	0	0	0	17	4	21	0	0	0	17	4	21
		BE Computer	118	65	183	0	0	0	0	0	0	118	65	183
		BE Software	188	35	223	0	0	0	0	0	0	188	35	223
6	Institute of Advanced Communication, Education, and Research (IACER)	MA in English	0	0	0	16	13	29	0	0	0	16	13	29
		MPhil in English	0	0	0	0	0	0	23	11	34	23	11	34
7	Nepal Tourism and Hotel Management College (NTHMC)	BHM	241	141	382	0	0	0	0	0	0	241	141	382
		BBA-BI	40	94	134	0	0	0	0	0	0	40	94	134
		BBA	59	117	176	0	0	0	0	0	0	59	117	176
8	Pokhara Engineering College	MSc in Construction Management	0	0	0	53	6	59	0	0	0	53	6	59
		BE Computer	118	55	173	0	0	0	0	0	0	118	55	173
		BE Civil	317	112	429	0	0	0	0	0	0	317	112	429
		Bachelor in Architecture	82	115	197	0	0	0	0	0	0	82	115	197

9	Ace Institute of Management	EMBA	0	0	0	42	16	58	0	0	0	42	16	58
		MBA	0	0	0	107	121	228	0	0	0	107	121	228
		MBA(Evening)	0	0	0	82	51	133	0	0	0	82	51	133
		BBA	334	317	651	0	0	0	0	0	0	334	317	651
		BBA-BI	134	163	297	0	0	0	0	0	0	134	163	297
10	Apex College	MBA	0	0	0	64	62	126	0	0	0	64	62	126
		MBA(Evening)	0	0	0	41	23	64	0	0	0	41	23	64
		BBA	252	274	526	0	0	0	0	0	0	252	274	526
		BBA-BI	180	202	382	0	0	0	0	0	0	180	202	382
		BCIS	139	82	221	0	0	0	0	0	0	139	82	221
		BBA-TT	72	60	132	0	0	0	0	0	0	72	60	132
11	V.S. Niketan College	BBA	180	208	388	0	0	0	0	0	180	208	388	
		EMBA	0	0	0	11	5	16	0	0	0	11	5	16
12	Universal Engineering & Science College	B.E. Civil	274	81	355	0	0	0	0	0	274	81	355	
		BE Computer	99	37	136	0	0	0	0	0	99	37	136	
13	National Open College	MHCM	0	0	0	29	55	84	0	0	0	29	55	84
		PGDHCM	0	0	0	3	6	9	0	0	0	3	6	9
		BHCM	44	122	166	0	0	0	0	0	0	44	122	166
		BBA	13	14	27	0	0	0	0	0	0	13	14	27
		BPH	26	105	131	0	0	0	0	0	0	26	105	131
14	LA Grandee International College	BBA	138	259	397	0	0	0	0	0	138	259	397	
		BCA	118	38	156	0	0	0	0	0	118	38	156	
		BPH	16	58	74	0	0	0	0	0	16	58	74	
15	Crimson College of Technology	BBA	110	150	260	0	0	0	0	0	110	150	260	
		BCIS	64	36	100	0	0	0	0	0	64	36	100	
		BCA	100	96	196	0	0	0	0	0	100	96	196	
		B. Pharmacy	40	69	109	0	0	0	0	0	40	69	109	
		BSc MLT	19	58	77	0	0	0	0	0	19	58	77	
16	Oxford College of Engineering and Management	BCA	130	135	265	0	0	0	0	0	130	135	265	
		BBA	104	194	298	0	0	0	0	0	104	194	298	
		BE Civil	207	86	293	0	0	0	0	0	207	86	293	
		BE Electrical & Electronics	56	14	70	0	0	0	0	0	56	14	70	
17	Lumbini Engineering, Management and Science College	MSc in Construction Management	0	0	0	49	9	58	0	0	0	49	9	58
		BE Electrical & Electronics	51	11	62	0	0	0	0	0	51	11	62	
		BE Civil	438	114	552	0	0	0	0	0	438	114	552	
		BE Computer	102	45	147	0	0	0	0	0	102	45	147	
18	National Academy of Science and Technology	BE Civil	156	71	227	0	0	0	0	0	156	71	227	
		BE Computer	158	44	202	0	0	0	0	0	158	44	202	
		BCA	70	10	80	0	0	0	0	0	70	10	80	
		BBA	97	120	217	0	0	0	0	0	97	120	217	

19	Nepal College of Information Technology	BE-IT	297	58	355	0	0	0	0	0	297	58	355
		BE Civil	317	55	372	0	0	0	0	0	317	55	372
		BE Electronics and Communication	14	0	14	0	0	0	0	0	14	0	14
		BE Software	320	39	359	0	0	0	0	0	320	39	359
		BE Computer	278	79	357	0	0	0	0	0	278	79	357
		BBA	27	23	50	0	0	0	0	0	27	23	50
		BCA	86	18	104	0	0	0	0	0	86	18	104
		MSc Computer Science	0	0	0	44	5	49	0	0	44	5	49
		MCIS	0	0	0	65	10	75	0	0	65	10	75
		ME Computer	0	0	0	87	8	95	0	0	87	8	95
20	Nobel College	MPH (PHSM)	0	0	0	4	17	21	0	0	4	17	21
		MPH (HPE)	0	0	0	0	6	6	0	0	0	6	6
		BBA	47	54	101	0	0	0	0	0	47	54	101
		BCIS	11	8	19	0	0	0	0	0	11	8	19
		BHCM	24	62	86	0	0	0	0	0	24	62	86
		BSc in Medical Bio-chemistry	5	24	29	0	0	0	0	0	5	24	29
		BPH	36	133	169	0	0	0	0	0	36	133	169
		BSc MLT	29	66	95	0	0	0	0	0	29	66	95
		BSc Nursing	0	84	84	0	0	0	0	0	0	84	84
		BSc Medical Micro-biology	7	23	30	0	0	0	0	0	7	23	30
		BNS (Oncology)	0	55	55	0	0	0	0	0	0	55	55
		B.Pharmacy	42	72	114	0	0	0	0	0	42	72	114
21	Cosmos College of Management and Technology, Tutepani-14, Lalitpur	BE Civil	480	126	606	0	0	0	0	0	480	126	606
		BE Electronics and Communication	19	7	26	0	0	0	0	0	19	7	26
		BE-IT	121	44	165	0	0	0	0	0	121	44	165
		BE Computer	155	56	211	0	0	0	0	0	155	56	211
		BBA	60	57	117	0	0	0	0	0	60	57	117
		Bachelor in Architecture	32	186	218	0	0	0	0	0	32	186	218
22	Everest Engineering College	BE Computer	174	61	235	0	0	0	0	0	174	61	235
		BE Civil	323	71	394	0	0	0	0	0	323	71	394
		BE IT	194	70	264	0	0	0	0	0	194	70	264
23	Pokhara College of Management	BBA	180	234	414	0	0	0	0	0	180	234	414
		BCIS	56	37	93	0	0	0	0	0	56	37	93
24	Brixton College	BBA	180	222	402	0	0	0	0	0	180	222	402
25	Excel Business College	BBA	209	164	373	0	0	0	0	0	209	164	373
		BBA-BI	5	4	9	0	0	0	0	0	5	4	9
		MBA	0	0	0	46	43	89	0	0	46	43	89
26	Atlantic International College	BBA	162	206	368	0	0	0	0	0	162	206	368
		BBA-BI	105	145	250	0	0	0	0	0	105	145	250
27	Axis College	BBA-BI	103	131	234	0	0	0	0	0	103	131	234
		BBA	53	77	130	0	0	0	0	0	53	77	130
		BHM	68	31	99	0	0	0	0	0	68	31	99
28	Liberty College	BHM	104	42	146	0	0	0	0	0	104	42	146
		BBA	162	138	300	0	0	0	0	0	162	138	300
29	Siddhartha International College	BBA	66	98	164	0	0	0	0	0	66	98	164
		BBA-BI	47	105	152	0	0	0	0	0	47	105	152
30	CAMAD College	BBA	62	103	165	0	0	0	0	0	62	103	165

31	Uniglobe College	MBA Finance	0	0	0	79	126	205	0	0	0	79	126	205
		MBA	0	0	0	30	49	79	0	0	0	30	49	79
		BBA-BI	96	112	208	0	0	0	0	0	0	96	112	208
		BBA	235	212	447	0	0	0	0	0	0	235	212	447
32	Citizen College	BBA	138	151	289	0	0	0	0	0	0	138	151	289
		BCA	68	30	98	0	0	0	0	0	0	68	30	98
		BBA-TT	13	10	23	0	0	0	0	0	0	13	10	23
33	SAIM College	MBA Global Business	0	0	0	43	43	86	0	0	0	43	43	86
		BBA	171	142	313	0	0	0	0	0	0	171	142	313
34	Kshitiz International College	BBA	131	261	392	0	0	0	0	0	0	131	261	392
		BBA-BI	70	130	200	0	0	0	0	0	0	70	130	200
35	Quest International College	BBA	167	246	413	0	0	0	0	0	0	167	246	413
		BHM	234	121	355	0	0	0	0	0	0	234	121	355
		MBA	0	0	0	64	72	136	0	0	0	64	72	136
36	Alpine Management College	BBA	139	186	325	0	0	0	0	0	0	139	186	325
		BHM	15	6	21	0	0	0	0	0	0	15	6	21
37	Platinum Management College	BBA	126	131	257	0	0	0	0	0	0	126	131	257
		BHM	70	41	111	0	0	0	0	0	0	70	41	111
38	Amity College	BHCM	60	69	129	0	0	0	0	0	0	60	69	129
		BBA	141	198	339	0	0	0	0	0	0	141	198	339
39	Victoria International College	BBA	90	129	219	0	0	0	0	0	0	90	129	219
40	Rapti Engineering College	BCA	18	7	25	0	0	0	0	0	0	18	7	25
		BE Civil	126	42	168	0	0	0	0	0	0	126	42	168
41	Nepal Western Management and Engineering College	BBA-BI	74	118	192	0	0	0	0	0	0	74	118	192
		BHM	78	9	87	0	0	0	0	0	0	78	9	87
42	Ritz College of Engineering and Management	BHM	134	63	197	0	0	0	0	0	0	134	63	197
		BBA	66	74	140	0	0	0	0	0	0	66	74	140
		BE Civil	85	22	107	0	0	0	0	0	0	85	22	107
43	Sahid Ramnath Dahal Smriti College	BBA	24	31	55	0	0	0	0	0	0	24	31	55
44	Boston International College	BBA	206	247	453	0	0	0	0	0	0	206	247	453
		BBA-BI	56	135	191	0	0	0	0	0	0	56	135	191
		BCIS	73	49	122	0	0	0	0	0	0	73	49	122
		MBA	0	0	0	53	50	103	0	0	0	53	50	103
45	CIST College	BPH	29	113	142	0	0	0	0	0	0	29	113	142
		BPharm	54	74	128	0	0	0	0	0	0	54	74	128
		MPharm (Clinical Pharmacy)	0	0	0	9	15	24	0	0	0	9	15	24
46	Butwal Model College	BBA	86	117	203	0	0	0	0	0	0	86	117	203
		BHM	111	42	153	0	0	0	0	0	0	111	42	153
47	Apollo International College	BBA	173	201	374	0	0	0	0	0	0	173	201	374
		BBA- BI	95	86	181	0	0	0	0	0	0	95	86	181
		BHM	78	24	102	0	0	0	0	0	0	78	24	102

48	United Technical College	MSc in Construction Management	0	0	0	7	52	59	0	0	0	7	52	59	
		BE Computer	37	116	153	0	0	0	0	0	0	0	37	116	153
		BE Civil	264	92	356	0	0	0	0	0	0	0	264	92	356
		BE Electrical & Electronics	15	37	52	0	0	0	0	0	0	0	15	37	52
49	Modern Technical College	BSc MLT	25	68	93	0	0	0	0	0	0	25	68	93	
		BPH	15	65	80	0	0	0	0	0	0	15	65	80	
		B. Pharmacy	39	50	89	0	0	0	0	0	0	39	50	89	
50	Rajdhani Model College	BBA	86	93	179	0	0	0	0	0	0	86	93	179	
		BHM	73	44	117	0	0	0	0	0	0	73	44	117	
		MBA(Evening)	0	0	0	76	61	137	0	0	0	76	61	137	
51	Atharva Business College	BBA	58	90	148	0	0	0	0	0	0	58	90	148	
		BHM	89	69	158	0	0	0	0	0	0	89	69	158	
		BHCM	12	81	93	0	0	0	0	0	0	12	81	93	
52	Shubhashree College of Management	BBA	137	160	297	0	0	0	0	0	0	137	160	297	
		BHM	75	40	115	0	0	0	0	0	0	75	40	115	
53	Medhavi College	BBA	83	112	195	0	0	0	0	0	0	83	112	195	
		BCIS	90	78	168	0	0	0	0	0	0	90	78	168	
		BHM	101	56	157	0	0	0	0	0	0	101	56	157	
54	Valley State College	BBA	85	151	236	0	0	0	0	0	0	85	151	236	
55	Imperial Business College	BBA	178	200	378	0	0	0	0	0	0	178	200	378	
		BHCM	48	129	177	0	0	0	0	0	0	48	129	177	
56	Central College	BBA	71	67	138	0	0	0	0	0	0	71	67	138	
		BHM	45	24	69	0	0	0	0	0	0	45	24	69	
		BHCM	51	25	76	0	0	0	0	0	0	51	25	76	
57	Malpi International College	BBA	52	19	71	0	0	0	0	0	0	52	19	71	
		BBA-BI	13	11	24	0	0	0	0	0	0	13	11	24	
58	College of Engineering and Management	BE Civil	128	34	162	0	0	0	0	0	0	128	34	162	
		BE IT	19	8	27	0	0	0	0	0	0	19	8	27	
Grand Total			17,050	13,868	30,918	1,345	1,006	2,351	23	11	34	18,418	14,885	33,303	

१५. छात्रवृत्ति कार्यक्रम

पोखरा विश्वविद्यालयले छात्रवृत्ति कार्यक्रमलाई संस्थागत गर्दै लगेको छ । पोखरा विश्वविद्यालय छात्रवृत्तिसम्बन्धी नियमावली, २०६५ अनुसार आङ्गिक महाविद्यालयहरूले स्वीकृत कोटामा विद्यार्थी भर्ना सङ्ख्याको २० प्रतिशत छात्रवृत्ति दिनुपर्ने प्रावधान छ । यसका साथै सम्बन्धनप्राप्त महाविद्यालयहरूले स्वदेशी लगानी कर्ता भए स्वीकृत कोटामा विद्यार्थी भर्ना सङ्ख्याको १० प्रतिशत र बिदेशी लगानी कर्ता भए स्वीकृत कोटामा विद्यार्थी भर्ना सङ्ख्याको २० प्रतिशत दिनुपर्ने व्यवस्था गरिएको छ । विश्वविद्यालयले आर्थिक रूपले विपन्न गरीव विद्यार्थीहरूलाई तोकेको मापदण्डअनुसार राष्ट्रियस्तरमा प्रतिस्पर्धा गराई हरेक वर्ष छात्रवृत्ति प्रदान गर्दै आएको छ । उपलब्ध छात्रवृत्ति सङ्ख्याको ६० प्रतिशत खुला र ४० प्रतिशत छात्रवृत्ति कार्यक्रमलाई समावेशीय गर्नको लागि दलित, जनजाति, दुर्गम, अपाङ्ग, जनआन्दोलन, द्वन्द्व पीडित र मधेशी समुदायलाई आरक्षण गरिएको छ । सबै प्रकारका छात्रवृत्तिमा ५० प्रतिशत छात्रवृत्ति महिलाको लागि आरक्षण गरिएको छ ।

यस वर्ष स्नातकतहमा १,०१२ जना र स्नातकोत्तरतहमा १५२ जना गरी कुल १,२०४ जना विद्यार्थीले निःशुल्क छात्रवृत्तिको अवसर प्राप्त गरेका छन् ।

आर्थिक वर्ष २०७५/०८० को पोखरा विश्वविद्यालय छात्रवृत्ति विवरण तलको तालिकामा देखाइएको छ:

SN	College Names	Programs	Scholarship	SN	College Names	Programs	Scholarship
1	ACE	BBA	14	20	CRIMSON	BSC MLT	4
		BBA BI	9			B PHARM	4
2	ALPINE	BBA	1			BBA	10
3	AMITY	BBA	10			BCA	5
4	APEX	BBA	14	BCIS	4		

		BBA BI	6				BEIT	10
		BCIS	4		21	EVEREST	CIVIL	10
5	APOLLO	BBA	5				COMPUTER	9
6	ATHARVA	BBA	5		22	EXCEL	BBA	3
		BHM	1		23	GCES	COMPUTER	4
7	ATLANTIC	BBA	4				SOFTWARE	5
8	AXIS	BBA	5		24	HIMALAYAN EYE	B OPTOM- ETRY	13
		BBA BI	10		25	IMPERIAL	BBA	9
		BHM	3				BHCM	1
9	BOSTON	BBA	10		26	KSHITIZ	BBA	10
		BBA BI	5				BBA BI	5
		BCIS	2		27	LA GRANDEE	BBA	10
10	BPKMCH	BNS ONCOLOGY	30				BCA	5
11	BRIHASPATI	BBA	10		28	LIBERTY	BBA	6
12	BRIXTON	BBA	10				BHM	0
13	BUTWAL MODEL	BBA	5		29	Lumbini	CIVIL	13
		BHM	3				COMPUTER	5
14	CAMAD	BBA	2				ELE & ELX	2
15	CENTRAL	BBA	3		30	MALPI	BBA	3
		BPH	5				BBA BI	0
16	CIST	B PHARM	4		31	MBMAN	ARCHITEC- TURE	8
		BBA	1				CIVIL	16
17	CITIZEN	BCA	3				COMPUTER	8
		BEIT	5		32	MEDHAVI	BBA	5
18	COEM	CIVIL	9				BCIS	5
		BBA	4				BHM	1
		ARCHITECTURE	3		33	MODERN TECH	BPH	5
19	COSMOS	BEIT	5				B PHARM	4
		CIVIL	14				BSC MLT	4
		COMPUTER	5		34	NAST	BBA	5
		BSC MLT	4				BCA	3
		B PHARM	4				CIVIL	4
20	CRIMSON	BBA	10				COMPUTER	5
		BCA	5					
		BCIS	4					
		BBA	1		46	RAJDHANI	BBA	2
		BCA	9				BHM	1
35	NCIT	BEIT	16		47	RAPTI	CIVIL	5
		CIVIL	7				BBA	2
		COMPUTER	10		48	RITZ	BHM	3
		SOFTWARE	10				CIVIL	5

36	NEC	ARCHITECTURE	5		49	SAHID RAMNATH	BBA	2		
		CIVIL	11		50	SAIM	BBA	7		
		CIVIL & RURAL	4		51	SCHEMS	BBA	5		
		CIVIL DIPLOMA	5				BCA	6		
		COMPUTER	9							
				ELE & ELX	2		52	SDSE	BDEVS	1
				ELX & COMM	4				BA LLB	7
37	NEPAL WESTERN	BBA BI	1				BED	2		
38	NOBEL COLLEGE	BNS	4		53	SHAS	BPT	14		
		BSC NURSING	4				BSC NURSING	29		
		BSC MLT	4				BPH	32		
		BPH	5				B PHARM	30		
		B PHARM	4				BSC MLT	30		
				BBA	3		54	SHUBHA SHREE	BBA	5
				BCIS	1		55	SIDDHARTHA	BBA	5
		BHCM	1		BBA BI	5				
39	NOC	BPH	5		56	SOB	BBA	18		
		BHCM	3				BBA BI	8		
40	NTHMC	BBA	5		57	SOE	CIVIL	15		
		BBA BI	2				CIVIL & RURAL	8		
		BHM	3				COMPUTER	8		
41	OXFORD	BBA	10						ELE & ELX	5
		BCA	8						SOFTWARE	3
		CIVIL	8		58	TILOTTAMA	BBA	10		
42	PCM	BBA	10		59	UNIGLOBE	BBA	10		
		BCIS	1				BBA BI	4		
43	PEC	ARCHITECTURE	5		60	UNIVERSAL	CIVIL	10		
		CIVIL	10				COMPUTER	5		
		COMPUTER	5				CIVIL	9		
44	PLATINUM	BBA	5		61	UTC	COMPUTER	4		
		BHM	1				ELE & ELX	2		
45	QUEST	BBA	7		62	VALLEY STATE	BBA	9		
		BHM	10		63	VICTORIA	BBA	5		
					64	VS NIKETAN	BBA	7		
Grand Total								1,012		

2022 Master Level Scholarship										
SN	Colleges	Programs	Scholarship		SN	Colleges	Programs	Scholarship		
1	Ace	MBA	12		20	SDSE	MPGD	2		
2	APEX	MBA	11		21	SHAS	M PHARM CP	10		
3	BOSTON	MBA	5				M PHARM NPC	7		
5	EXCEL	MBA	5				MPH HPE	10		
7	GCES	MSC ISE	2				MPH HSM	10		
8	IACER	M PHIL	5				MSC MB	5		
10	LUMBINI	MSC CM	1						MSC MM	5

11	MADAN BHANDARI	MSC CM	2		22	SOB	MBA	15
11	NCIT	MCIS	6		20	SCHEMS	MSC ENV	5
		ME COMP	6				Msc BIO Info	2
		MSC COMP	6				MSC CM	3
13	NEC	MSC TEAM	3		24	SOE	MSC EEPS	2
		IWRM	3				MSC HPE	3
		MSC CM	3				MSC SE	2
13	NOBEL	MPH HPE	1		25	UNIGLOBE	SANITARY ENGR	2
		MPH HSM	1				MBA FIN	12
14	NOC	MHCM	6				MBA	6
16	QUEST	MBA	5		27	UTC	MSC CM	2
18	SAIM	MBA GLOBAL	6		Total			192

२०. अठारौं दीक्षान्त समारोह

पोखरा विश्वविद्यालयको प्रथम दीक्षान्त समारोह २०५८ माघ ७ गते सम्पन्न भएको थियो । विश्वविद्यालयको अठारौं दीक्षान्त समारोह २०७५ फागुन ८ गते (२० फेब्रुअरी, २०२३) मा सम्पन्न भयो । सम्पन्न भएका १८ वटा दीक्षान्तसम्म आइपुग्दा विभिन्न सङ्कायअन्तर्गत कुल ५५,५०७ जना विद्यार्थीहरूले उपाधिप्राप्त गरिसकेका छन् ।

दीक्षान्त समारोहमा स्नातकोत्तरतहका सम्पूर्ण कार्यक्रमहरूमा सबैभन्दा उच्चतम अङ्क प्राप्त गर्ने विद्यार्थीले स्वर्णाङ्कित कुलपति पदक तथा स्नातक तहका सम्पूर्ण कार्यक्रमहरूमा सबै भन्दा उच्चतम अङ्क प्राप्त गर्ने विद्यार्थीले स्वर्णाङ्कित उपकुलपति पदक पाउने व्यवस्था रहेको छ । साथै स्नातकतहका कार्यक्रमहरूमा सबै भन्दा उच्चतम अङ्क प्राप्त गर्ने विद्यार्थीलाई स्वर्णाङ्कित अक्सफोर्ड पदक र आङ्गिक महाविद्यालयबाट व्यवसाय प्रशासनतर्फ स्नातकोत्तरतहमा विशिष्ट श्रेणीमा सबैभन्दा उच्च अङ्क प्राप्त गर्ने विद्यार्थीलाई लक्ष्मी विद्यापदकबाट विभूषित गरिने व्यवस्था छ । विश्वविद्यालयको स्नातकतहका कार्यक्रमहरूमा सिजिपिए ३.७ वा सो भन्दा बढी अङ्क तथा स्नातकोत्तर तहका कार्यक्रमहरूमा सिजिपिए ३.८ वा सो भन्दा बढी अङ्क प्राप्त गर्ने विद्यार्थीहरूलाई डीन लिष्ट उपाधि प्रदान गरिने व्यवस्था रहेकोछ ।

नोएडा अन्तर्राष्ट्रिय विश्वविद्यालय (एनआईयू) का उपकुलपति प्रा.डा. उमा भारद्वाज पोखरा विश्वविद्यालयको अठारौं दीक्षान्त समारोहका प्रमुख अतिथि हुनुहुन्थ्यो । अठारौं दीक्षान्त समारोहको अध्यक्षता सम्माननीय प्रधानमन्त्री एवम् पोखरा विश्वविद्यालयका कुलपति पुष्पकमल दाहाल प्रचण्डले गर्नुभएको थियो ।

२१. जनशक्ति उत्पादन

पोखरा विश्वविद्यालयले विभिन्न शैक्षिक कार्यक्रमहरू सञ्चालन गरेर आवश्यक दक्ष जनशक्ति उत्पादन गरी स्वदेश र विदेशमा आपूर्ति गरिराखेको छ । विश्वविद्यालयले आ.व. २०७५/०८० मा विभिन्न शैक्षिक कार्यक्रमका विभिन्नतहमा ६ हजार ५ सय ५५ जना जनशक्ति उत्पादन गरेको छ ।

तालिका १५: पोखरा विश्वविद्यालयको उत्पादित जनशक्ति विवरण (आ.व. २०७५/०८० (२०२३))

PhD, MPhil and Master Level		Bachelor Level					
Program	Graduated	Program	Graduated	Program	Graduated	Program	Graduated
PhD (Management)	1	M. Pharm	17	B.Sc. Env. & Mgmt.	25	BPH	284
M. Phil	35	MPH (HSM)	22	BE Computer	235	B.Sc. MB	21
M.Sc.CM	110	MPH (HPE)	22	BE Civil	749	B.Sc. MM	18
M.Sc. NRM	7	M.Sc.MB	5	BE Elx. & Comm.	45	B.Sc. Nursing	84
M.Sc. Env.&Mgmt.	45	M.Sc.MM	4	BEIT	107	BNS	36
ME Computer	26	MBA	694	BE Software	98	BBA	2225
M.Sc. CS	9	EMBA	35	BE Ele. & Elx.	96	BBA-BI	464
M.Sc. IWRM	13	MBA (Finance)	120	Architecture	49	BBA-TT	47
M.Sc. TEAM	18	MBA (GB)	38	BE Civil Rural	39	BHM	279
M.Sc. Structure	14	MCIS	31	BCA	129	BCIS	133

M.Sc. Hydropower	9	MHCM	34	B.Sc. Bio-Chemistry	1	BHCM	116
M.Sc. ISE	4	MA English	31	B. Pharm	156	BDEVS	24
M.Sc. PHDE	13	MPGD	9	B.Sc. MLT	137	BECS	11
M.Sc. EEPS	14	MDEVS	11	Total	1,866	Total	3,742
Total	318	Total	1,073	Grand Total (318+1073+1866+3742)			6,999

Dean's List Faculty Wise					
Faculty	Level	Total	Faculty	Level	Total
Faculty of Management Studies	Master	152	Faculty of Science and Technology	Master	33
	Bachelor	219		Bachelor	98
Faculty of Health Sciences			Faculty of Humanities and Social Sciences	M Phil	6
	Master	2		Master	7
	Bachelor	53		Bachelor	2
Grand Total			572		

२२. जग्गासम्बन्धी जानकारी

वि.सं. २०४३ सालमा तत्कालीन शिशुवा आदर्श गाउँ पञ्चायतले विभिन्न स्थानमा गरी कुल २,७४० रोपनी जग्गा एक विश्वविद्यालय स्थापनाका लागि उपलब्ध गराउने निर्णय गरेको थियो । त्यसै अनुरूप तत्कालीन श्री ५ को सरकारले पोखरा विश्वविद्यालयका लागि भोगाधिकार स्वरूप १,३७२ रोपनी जग्गा मात्र उपलब्ध गराएको छ । भोगाधिकारका लागि प्राप्त १३७२ रोपनीभित्रको पोखरा-३०, खुदी, ढुंगेपाटनस्थित ११४ रोपनी जग्गामा पोखरा विश्वविद्यालयले आफ्ना शैक्षिक एवम् प्रशासनिक कार्यक्रमहरू सञ्चालन गर्दै आएको छ ।

तालिका २०: भोगाधिकार स्वरूप प्राप्त जग्गाको विवरण:

क्र.सं.	ठेगाना	कि.नं.	क्षेत्रफल (रोपनी)	क्र.सं.	ठेगाना	कि.नं.	क्षेत्रफल (रोपनी)
१	पोखरा-३२	४६०	६७.१४.३.२	८	पोखरा-३०/३२	५४	१६५.११.२.१
२	पोखरा-३२	१२५१	३२१.४.३.२	९	पोखरा-३२	६८८	६३.१४.०.०
३	पोखरा-३०	२०	३८.६.३.३	१०	पोखरा-३०	२१२१	३४.१३.१.३
४	पोखरा-३०	१६७	१४४.१४.१.२	११	पोखरा-३०	२१२२	२५.५.२.३
५	पोखरा-३०	१६८	४२.२.२.१	१२	पोखरा-३०	२१२३	३३.८.२.१
६	पोखरा-३०	२१२८	२४१.१२.२.१	१३	पोखरा-३०	२१२४	२१.०.०.१
७	पोखरा-३२	६०४	११२.०.२.२				

माथि उल्लेखित उक्त जग्गाहरूमध्ये साबिक लेखनाथ-१२, खुदी, ढुंगेपाटन (हाल पोखरा-३०) स्थित कित्ता नम्बर २१२१, २१२२, २१२३ र २१२४ गरी करिब ११४ रोपनी जग्गामा प्रशासनिक भवनहरू, शैक्षिक भवनहरू तथा शिक्षण अस्पताल, खेलकुद मैदानको रूपमा प्रयोगमा आएको र साबिक लेखनाथ-१२, मुसेटुँडा (हाल पोखरा-३०) को कि.नं. २१२८ को २४१ रोपनी मध्ये भू-क्षय भई बचेको करिब १६० रोपनी समथर जग्गामा विश्वविद्यालयको हाल प्राज्ञिक भवनमा रहेका ईञ्जिनियरिङ, म्यानेजमेन्ट, सोसल साइन्सेजका कार्यक्रमहरूलाई स्थानान्तरण गर्ने योजना रहेको छ । यसर्थ विश्वविद्यालयलाई हालसम्म प्राप्त १३७२ रोपनी मध्ये करिब २७५ रोपनी बाहेक सम्पूर्ण जग्गा जमिन भिरपाखा, वन-जङ्गल रहेको र केही समथर कित्ताहरूमा सुकुम्बासीका नाममा गैर कानुनी रूपमा कब्जा गरिएको अवस्था छ । यसले पोखरा विश्वविद्यालयको आगामी विकास र विस्तारलाई समेत असर पारिरहेको छ ।

तालिका २१: पोखरा विश्वविद्यालयको लागि तत्कालीन श्री ५ को सरकारबाट छुट्टयाईएको तर विश्वविद्यालयको स्वामित्वमा आई नसकेका जग्गाको विवरण:

क्र.सं.	ठेगाना	कि. नं.	क्षेत्रफल
१	साबिक रूपाकोट-३, कास्की	२	१०-८-२-१
२	साबिक रूपाकोट-३, कास्की	१६	११-१४-२-३
३	साबिक रूपाकोट-३, कास्की	२१	१८-१३-०-०
४	साबिक रूपाकोट-३, कास्की	२२	८-१३-०-१
५	साबिक रूपाकोट-१ हाल पोखरा-३२	६११	७६५-२-१-३
६	साबिक शिशुवा-२, हाल पोखरा-३२	८६१-८६७, ३३६	१८६-१४-२-२
७	साबिक रूपाकोट-१, हाल पोखरा-३२	१३४६	१२७-०-१-३
८	साबिक रूपाकोट-१, हाल पोखरा-३२	१३६७	२५६-८-२-०

२३. शैक्षिक एवम् भौतिक पूर्वाधार विकास

विश्वविद्यालयले आफ्ना कार्यक्रमहरूलाई अझ बढि विस्तार र विकास गर्नका लागि शैक्षिक एवम् भौतिक पूर्वाधारको विकासमा विशेष जोड दिदै आएको छ । यसले समय-सापेक्षरूपमा आवश्यक भौतिक, शैक्षिक उपकरण एवम् प्रयोगशालाको निर्माण र व्यवस्था गर्दै आएको छ । हालसम्म विश्वविद्यालयले आफ्ना शैक्षिक तथा प्रशासनिक कार्यक्रमहरू सञ्चालन गर्न निर्माण गरेका भौतिक पूर्वाधारको अवस्था र विवरण तल दिइएको छः

क. केन्द्रीय कार्यालय

पोखरा-३०, खुदी, ढुङ्गेपाटस्थित ११४ रोपनीको जग्गाको “ए” ब्लक (कि.नं. २१२१ को ३४ रोपनी) मा पोखरा विश्वविद्यालय (पोवि) को केन्द्रीय कार्यालय निर्माण गरिएको छ । केन्द्रीय कार्यालयको शिलान्यास वि.सं. २०५७ साल जेठ १३ गते तत्कालीन सम्माननीय प्रधानमन्त्री एवम् पोविका कुलपति गिरिजाप्रसाद कोइराला र त्यसको उद्घाटन वि.सं. २०५८ साल माघ ७ गते तत्कालीन सम्माननीय प्रधानमन्त्री एवम् पोविका कुलपति शेरबहादुर देउवाले गर्नुभएको थियो । उक्त भवन करिब रु. १ करोड १३ लाखको लागतमा निर्माण भएको हो । केन्द्रीय कार्याललाई विस्तार गर्दै वि.सं. २०७० भदौ ७ गते पोविका तत्कालीन उप-कुलपति प्रा. खगेन्द्रप्रसाद भट्टराईले नयाँ केन्द्रीय कार्यालयको शिलान्यास गर्नुभएको र उक्त भवन तत्कालीन सम्माननीय राष्ट्रपति श्रीमती विद्यादेवी भण्डारीले मिति २०७३ फागुन ५ गते औपचारिक रूपमा समुद्घाटन गर्नुभएको हो । करिब रु. ५ करोड ५२ लाखको लागतमा निर्माण भएको यो भवन विश्वविद्यालय अनुदान आयोगको जोडकोष अनुदानअन्तर्गत निर्माण भएको थियो । हाल पोखरा विश्वविद्यालयको वृहत गुरुर्योजना अन्तर्गत केन्द्रीय प्रशासनिक भवन विस्तार, विश्वविद्यालय परिसरमा कम्पाउण्डवाल तथा प्रवेशद्वार निर्माण एवम् जग्गा विकासको कार्य भइरहेको छ । उक्त निर्माण कार्यको सम्मौता लागत ११ करोड ८४ लाख ५८ हजार ८ सय १० रुपैयाँ छ ।

ख. परीक्षा नियन्त्रण कार्यालय

पोखरा-३०, खुदी, ढुङ्गेपाटस्थित ११४ रोपनीको जग्गाको “ए” ब्लक (कि.नं. २१२१ को ३४ रोपनी) भित्रै पोखरा विश्वविद्यालयको परीक्षा नियन्त्रण कार्यालय निर्माण गरिएको छ । दुईतले परीक्षा नियन्त्रण कार्यालयको स्थापना वि.सं. २०५७ सालमा पोविको सम्बन्धनप्राप्त महाविद्यालय, नेपाल ईन्जिनियरिङ कलेज, चाँगुनारायण, भक्तपुरले करिब २० लाखको लागतमा निर्माण गरि दिएको थियो । उक्त भवनलाई वि.सं. २०७० सालमा विस्तार गरियो । विश्वविद्यालयको अनुदान आयोगको जोडकोषअन्तर्गत उक्त भवनको विस्तारमा रु. ४ करोड १४ लाख खर्च भयो ।

ग. प्राज्ञिक भवन कम्प्लेक्स

पोखरा-३०, खुदी, ढुङ्गेपाटस्थित ११४ रोपनीको जग्गाको “सी” ब्लक (कि.नं. २१२३ को ३३ रोपनी) भित्र पोविको प्राज्ञिक भवन कम्प्लेक्स निर्माण गरिएको छ । उक्त भवन कम्प्लेक्सभित्र प्रथम चरणमा निर्माण भएको भवनको शिलान्यास तत्कालीन सम्माननीय प्रधानमन्त्री एवम् पोविका कुलपति शेरबहादुर देउवाले वि.सं. २०५८ साल माघ ७ गते गर्नुभएको थियो । प्राज्ञिक भवन कम्प्लेक्सभित्र विज्ञान भवन, व्यवस्थापन भवन र पुस्तकालय भवन पर्दछन् । उक्त कम्प्लेक्स करिब रु. ५ करोड २२ लाखमा निर्माण गरिएको हो । भवनको उद्घाटन तत्कालीन सम्माननीय प्रधानमन्त्री एवम् पोविका कुलपति पुष्पकमल दाहाल प्रचण्डले वि.सं. २०६५ पुस २६ गते गर्नुभएको थियो । कार्यक्रमहरूको विस्तारसँगै विद्यार्थीको चाप बढ्दै गएकोले ती भवनलाई विश्वविद्यालय अनुदान आयोगको जोडकोष अन्तर्गत विस्तार गरियो । जसअनुसार करिब ६ करोड २२ लाखको लागतमा स्वास्थ्य विज्ञान भवनमा एकतला, व्यवस्थापन भवनमा दुई तला साथै नयाँ मानविकी भवनमा दुई तला, क्यान्टिन र हेल्थ सेन्टर भवनमा एक एक तला नयाँ भवनहरू २०६६ सालमा थप गरियो । त्यसको लगत्तै व्यवस्थापन भवनमाथि ट्रष्ट निर्माण गर्ने कार्य वि.सं. २०७० साल असार २२ गते सम्पन्न भयो । यसको लागि करिब ८२ लाख खर्च भयो । त्यसैगरी PUIDP-XI परियोजना अन्तर्गत मानविकी भवनमा एक तला थप, क्यान्टिन भवनमा नर्सिङ्ग कार्यक्रम सञ्चालनको व्यवस्था गरी दुई तला थप, लाइब्रेरी तथा हेल्थ सेन्टरमा एक एक तला थप गरी करिब रु. ३ करोड ११ लाख लागतमा मिति २०७१ मङ्सिर मसान्तमा सम्पन्न भयो । प्राज्ञिक भवन कम्प्लेक्सभित्र बास्केटबल कोर्ट, गजेबो एण्ड वाटर फन्टेन, ग्यारेज, ईन्जिनियरिङ ल्याबहरू समेत निर्माण छन् । ग्यारेजमा हाल स्कूल अफ ईन्जिनियरिङको सिभिल तथा मेकानिकल वर्कसप/ल्याबहरू सञ्चालन गरिएको छ ।

घ. ईन्जिनियरिङ भवन

पोखरा-३०, खुदी, ढुङ्गेपाटस्थित ११४ रोपनीको जग्गाको “सी” ब्लक (कि.नं. २१२३ को ३३ रोपनी) मा रहेको पोविको प्राज्ञिक भवन कम्प्लेक्स भित्रै दोस्रो उच्चशिक्षा परियोजना अन्तर्गत विश्व बैंकमार्फत विश्वविद्यालय अनुदान आयोगबाट जोडकोष अनुदानको सहयोगमा ४ तले ईन्जिनियरिङ भवन निर्माण गरिएको छ । उक्त भवन निर्माणका लागि करिब रु. ५ करोड २६ लाख खर्च भयो । भवनको शिलान्यास पोविका तत्कालीन उपकुलपति प्रा.डा. केशरजङ्ग बरालले वि.सं. २०६६ माघ १८ गते गर्नु भएको थियो । भवनको उद्घाटन तत्कालीन सम्माननीय प्रधानमन्त्री एवम् पोविका कुलपति डा. बाबुराम भट्टराईले वि.सं. २०६८ फागुन ८ गते गर्नु भएको थियो ।

ङ. पोखरा विश्वविद्यालय शिक्षण अस्पताल

पोखरा-३०, खुदी, ढुङ्गेपाटस्थित ११४ रोपनीको जग्गाको “डी” ब्लक (कि.नं. २१२३ को ३३ रोपनी) भित्र भारतीय दुतावासको आर्थिक सहयोग एवम् जिल्ला प्राविधिक कार्यालय, कास्कीको प्राविधिक सहयोग तथा सुपरिवेक्षणमा करिब ४ करोडको लगानीमा निर्माण भएको छात्रावास भवनलाई परिमार्जन

गरी पोखरा विश्वविद्यालय शिक्षण अस्पताल निर्माण गरिएको छ । छात्रावास भवनमा रहेका छात्राहरूलाई विश्वविद्यालयको प्राज्ञिक भवन कम्प्लेक्सको पछाडि उत्तरतर्फ रहेको स्थानीय निजी भवनमा स्थानान्तरण गरिएको छ । उक्त भवनको शिलान्यास वि.सं. २०६८ माघ २० गते महामहिम भारतीय राजदूत जयन्तप्रसादले गर्नुभएको थियो भने उद्घाटन वि.सं. २०७२ चैत्र ७ गते महामहिम भारतीय राजदूत रणजित रायले गर्नुभएको थियो ।

पोखरा विश्वविद्यालय शिक्षण अस्पताल पोखरा विश्वविद्यालयको स्वास्थ्य विज्ञान सङ्काय अन्तर्गत रहनेछ । पोखरा विश्वविद्यालयको स्वास्थ्य विज्ञान सङ्काय अन्तर्गत सञ्चालनमा रहेका र पछि सञ्चालन हुन जाने कार्यक्रमहरूको पठन पाठनमा गुणस्तरीयता ल्याउन, प्रयोगात्मक अभ्यास, अनुसन्धान लग (यतका कार्य गर्न तथा सरल शुलभ स्वास्थ्य सेवा प्रदान गर्न गराउन लागि विश्वविद्यालयले पोखरा विश्वविद्यालय शिक्षण अस्पताल (Pokhara University Teaching Hospital) स्थापना भएको हो । शिक्षण अस्पतालको लागि ४ जना चिकित्सक, १ जना बायोमेडिकल इन्जिनियर, २ जना ल्याब टेक्निसियन, १ जना रेडियो ग्राफर, १ जना हेल्थ असिस्टेन्ट, १ जना स्टाफ नर्स र एक जना फार्मसी सहायक करार सेवामा नियुक्त गरी २०७५ साल भाद्र महिना २२ गते देखि OPD सेवा सञ्चालन गरिएको छ ।

२०७५ साल भाद्र महिनामा पो.वि. शिक्षण अस्पताल सञ्चालनका लागि स्वास्थ्य कार्यालय, कास्की र पोखरा महानगरपालिका, वडा कार्यालय-३० बाट सहमती प्राप्त भएको छ । त्यसै गरी २०८० साल वैशाख ३ गते अस्पताल सञ्चालनका लागि स्वास्थ्य मन्त्रालय, गण्डकी प्रदेशबाट IEE स्वीकृती प्राप्त भएको छ । साथै १०० शैयाको अस्पतालको स्वीकृतीका लागि सामाजिक तथा स्वास्थ्य मन्त्रालय गण्डकी प्रदेशमा आवश्यक प्रकृया अघि बढाइएको छ । २०८० साल जेष्ठ महिनाबाट शिक्षण अस्पतालको सम्पूर्ण प्रशासनिक सेवा अस्पतालकै भवनबाट सञ्चालनमा ल्याइएको छ ।

तालिका २२: पोखरा विश्वविद्यालय शिक्षण अस्पताल व्यवस्थापन समिति

क्र.सं.	विवरण	पद	कैफियत
१	प्रा. डा. दिपकबहादुर भण्डारी	अध्यक्ष	रजिष्ट्रार, पोखरा विश्वविद्यालय
२	सह-प्रा.डा. अमर नागिला	सदस्य	डीन, स्वास्थ्य विज्ञान सङ्काय, पोखरा विश्वविद्यालय
३	उप-प्रा. बिमला भट्ट	सदस्य	स्कूल निर्देशक, स्कूल अफ हेल्थ एण्ड एलाईड साइन्सेज, पोखरा विश्वविद्यालय
४	सह-प्रा. डा. दिपेन्द्र कुमार यादव	सदस्य-सचिव	अस्पताल निर्देशक, पोखरा विश्वविद्यालय शिक्षण अस्पताल

२४. Thai Corner को स्थापना

पोखरा विश्वविद्यालयको केन्द्रीय पुस्तकालयमा रोयल थाई राजदुतावास र सिनावात्रा यूनिभर्सिटी, थाइलैण्डको सहयोगमा एउटा थाई कर्नर (Thai Corner) को स्थापना भएको छ । Thai Corner को उद्घाटन २०७१ मङ्सिर २५ (December 15, 2014) गते नेपालका लागि थाईल्याण्डकी महामहिमराजदुत Kanthong Unakul ले गर्नुभएको थियो । थाई कर्नरमा थाईसम्बन्धी विभिन्न विषयका थाई कला, संस्कृति, इतिहास, शिक्षा तथा फुड जस्ता विषयमा ज्ञान भल्काउने पुस्तक, पत्रपत्रिका, ब्रोसर लगायत श्रव्य-दृष्यका सामग्री राखिएका छन् ।

२५. केन्द्रीय पुस्तकालय

पोखरा विश्वविद्यालय केन्द्रीय पुस्तकालयको स्थापना वि.सं. २०५६ सालमा भएको हो । शुरूमा जम्मा ३०० पुस्तकसँगै सञ्चालनमा आएको केन्द्रीय पुस्तकालयमा हाल ३७ हजारभन्दा बढी पुस्तकहरूसहित अन्य पाठ्यसामग्री संग्रहित छन् । पोखरा विश्वविद्यालयको केन्द्रीय पुस्तकालयलाई पाठ्यपुस्तकहरू लगायत दैनिक, साप्ताहिक एवम् मासिक पत्रपत्रिकाहरू, थेसिसहरू, पुराना प्रश्नपत्रहरू, प्रतिवेदनहरू तथा पाठ्यसामग्रीका सिडिहरूले व्यवस्थित गरिएको छ । समय सापेक्ष अध्ययन, अध्यापन एवम् पाठ्यसामग्री प्राप्तिको लागि पुस्तकालयलाई अनलाइन जर्नलहरू (NepJOL, HINARI, JSTOR, Bio-ONE, DOAJ etc.) तथा विविध म्यागेजिन एवम् न्यूजपेपर जस्ता ई-रिसोर्सहरूमा दर्ता गरी सुविधायुक्त बनाइएको छ । यसका साथै पुस्तकालयमा कम्प्युटरकृत गरी सिसी टिभी जडान गरिएको छ । विद्यार्थी, कर्मचारी एवम् शिक्षकहरूको लागि डिजिटल परिचयपत्र सञ्चालनमा ल्याइएको छ । पुस्तकालयमा इलेक्ट्रोनिक संस्करणमा थेसिस, पुस्तकहरू समेत उपलब्ध छन् । पुस्तकालयलाई व्यवस्थित गर्न सबै ग्रन्थसूचि जानकारी सफ्टवेयरमा राखिएको छ भने फिर्ता गतिविधिहरूलाई बारकोड रिडरमार्फत सञ्चालन गरिएको छ । हाल केन्द्रीय पुस्तकालयको आर्थिक गतिविधि मानविकी तथा सामाजिक शास्त्र सङ्काय अन्तर्गतको स्कूल अफ डेभलपमेन्ट एण्ड सोसल इन्जिनियरीडबाट हुँदै आइरहेको छ भने पुस्तकालय विकास समितिको निति, निर्देशन र मार्गदर्शन अनुसार सञ्चालन हुँदै आइरहेको छ ।

तालिका २३: केन्द्रीय पुस्तकालयमा रहेका पाठ्यपुस्तकहरूको विवरण

Summary of Total Purchased Books in the Central Library							
SN	Faculty	Book Purchased FY 2077.78	Total Books Till FY 2077.78	Book Purchased FY 2078.79	Total Books Till FY 2078.79	Book Purchased FY 2079.80	Total Books Till FY 2079.80
1	Health & Allied Sciences	72	7870	415	8,285	340	8,625
2	Management	118	14,755	121	14,876	305	15,181
3	Humanities	55	2,307	77	2,384	188	2,572
4	Engineering	15	9,656	315	9,971	751	10,722
Total		260	34,588	928	35,516	1,584	37,100

तालिका २४: केन्द्रीय पुस्तकालयसम्बन्धी तथ्याङ्क २०७८/०७९

1	COLLECTIONS		
	Particulars	Details	Remarks
	Books	37,100	
	Textbooks	25,750	
	Reference books	11350	
	Current Journals		
	Nepalese	5	
	Foreign	0	
	Magazines	2	
	Back Volumes of Journals	225	
	E-Information Resources		
	CDs/DVDs	285	
	Databases	0	
	Online Journals	10	Titles
	A/V Resources	One video	
	Special collections	old questions papers	
2	SERVICES		
	Reference Transactions	18,325	Yearly
	Library Presentations	12	Orientation programs
	Participants in Group Presentations	N/A	
	Circulation	39,200	Yearly
	Interlibrary Loans Provided	N/A	
3	STAFFING		
	Professional Staff (FTE)	2	
	Support Staff (FTE)	6	
	Student Assistants (FTE)	N/A	Few years ago, It was done
4	EXPENDITURES		Record in A/C sections
	Materials		
	Salaries & Wages		
5	FACILITIES		
	Photocopies	291,000	Yearly
	Printing	25,600	Yearly
	ID Card Issues	1500	Yearly
6	SPACE OF LIBRARY	12000 Sq ft.	
	GROUND FLOOR	Collection of General books and textbooks	
	FIRST FLOOR	Reading area & Theses collections	
	One small room laptop zone and other large reading area		
	Thai Corner		
	SECOND FLOOR	A seminar hall	
7	VISITOR	Approx. 2500	Monthly
8	LIBRARY SECURITY	CCTV CAMERAS & RFID gate	

Note: All the financial activities of library are carried out by the School of Development and Social Engineering, Faculty of Humanities & Social Sciences, Pokhara University.

२६. शिक्षक तथा कर्मचारी

पोखरा विश्वविद्यालयअन्तर्गतका विभिन्न सङ्काय एवम् निकायहरूमा २०८० असारसम्म विभिन्न पदमा २०२ जना शिक्षकहरू तथा १८६ जना कर्मचारीहरू कार्यरत रहेका छन् । स्थायी/करार सेवामा कार्यरत शिक्षक तथा कर्मचारीहरूको तहगत विवरण देहायबमोजिम रहेको छ:

क) शिक्षक विवरण

क्र.सं.	सङ्काय	स्थायी		करार		जम्मा	
		पुरुष	महिला	पुरुष	महिला	पुरुष	महिला
१	व्यवस्थापन	३२	४	४	०	३६	४
२	स्वास्थ्य विज्ञान	३६	२०	५	१४	४१	३६
३	विज्ञान तथा प्रविधि	४४	०	२२	१	६६	१
४	मानविकी तथा सामाजिक शास्त्र	५	२	७	०	१६	२
५	पोखरा विश्वविद्यालय शिक्षण अस्पताल	०	०	२	०	२	०
जम्मा		१२१	२६	४०	१५	१५६	४३
कुल जम्मा		१४७		५५		२०२	

ख) शिक्षक विवरण (तहगत)

क्र.सं.	सङ्काय/पद	प्राध्यापक		सह-प्राध्यापक		उप-प्राध्यापक		प्रशिक्षक		सहायक प्रशिक्षक		जम्मा	
		पुरुष	महिला	पुरुष	महिला	पुरुष	महिला	पुरुष	महिला	पुरुष	महिला	पुरुष	महिला
१	व्यवस्थापन	४	०	१०	०	२२	४	०	०	०	०	३६	४
२	स्वास्थ्य विज्ञान	१	१	१२	१	२७	३२	१	०	०	०	४१	३४
३	विज्ञान तथा प्रविधि	५	०	१०	०	४३	१	१	०	७	०	६६	१
४	मानविकी तथा सामाजिक शास्त्र	०	०	४	०	१२	२	०	०	०	०	१६	२
५	पोखरा विश्वविद्यालय शिक्षण अस्पताल	०	०	०	०	२	०	०	०	०	०	२	०
जम्मा		१०	१	३६	१	१०६	३९	२	०	७	०	१६१	४१
कुल जम्मा		११		३७		१४५		२		७		२०२	

ग) कर्मचारी विवरण

क्र.सं.	निकाय/पद	स्थायी		करार		सेवा करार		जम्मा	
		पुरुष	महिला	पुरुष	महिला	पुरुष	महिला	पुरुष	महिला
१	व्यवस्थापन सङ्काय	३	१	०	०	०	०	३	१
२	स्वास्थ्य विज्ञान सङ्काय	३	०	०	०	०	०	३	०
३	विज्ञान तथा प्रविधि सङ्काय	४	१	०	०	०	०	४	१
४	मानविकी तथा सामाजिक शास्त्र सङ्काय	३	१	०	०	०	०	३	१
५	केन्द्रीय कार्यालय	१८	१०	१	०	२	१	२१	११
६	परीक्षा नियन्त्रण कार्यालय	१५	१४	०	०	१	१	२०	१५
७	स्कूल अफ बिजनेस	७	४	०	०	२	०	९	४
८	स्कूल अफ इंजिनियरिङ	१४	८	०	०	६	२	२०	१०
९	स्कूल अफ डेभलपमेन्ट एण्ड सोसल इंजिनियरिङ	१	४	०	०	०	०	१	४
१०	स्कूल अफ हेल्थ एण्ड एलाइड साइन्सेज	१२	६	०	२	४	२	१६	१०
११	केन्द्रीय पुस्तकालय	२	६	०	०	१	१	३	७
१२	पोखरा विश्वविद्यालय शिक्षण अस्पताल	२	२	४	४	२	१	८	७
१३	पोखरा विश्वविद्यालय सेवा आयोग	१	०	०	०	०	०	१	०
१४	छात्रावास	०	०	०	०	२	१	२	१
जम्मा		८५	५७	५	६	२०	५	११४	७२
कुल जम्मा		१४६		११		२५		१८६	

घ) कर्मचारी विवरण (तहगत)

क्र. सं.	निकाय/पद	सह-प्रशासक		उप-प्रशासक		सहायक प्रशासक		मुख्य सहायक		सहायक		चालक		सुरक्षा गार्ड		कार्यालय सहयोगी/हेल्पर कुचिकार		जम्मा
		पु.	म.	पु.	म.	पु.	म.	पु.	म.	पु.	म.	पु.	म.	पु.	म.	पु.	म.	
१	व्यवस्थापन सङ्काय			१						१		१					१	४
२	स्वास्थ्य विज्ञान सङ्काय			१				१				१						३
३	विज्ञान तथा प्रविधि सङ्काय					२				१		१					१	५
४	मानविकी तथा सामाजिक शास्त्र सङ्काय				१			१				१					१	४
५	केन्द्रीय कार्यालय	४	१	३		४	४	२	२	१	३	३	३	३	३	४	३	३४
६	परीक्षा नियन्त्रण कार्यालय	१	१	१	१	३	३	७	४	३	१	३	३	३	४	३	३	३५
७	स्कूल अफ बिजनेस			२		२	२			१	१	३	३	४	१			१६
८	स्कूल अफ ईञ्जिनियरिङ			३		२	२	२	१	२		२	२	३	६			२५
९	स्कूल अफ डेभलपमेन्ट एण्ड सोसल ईञ्जिनियरिङ				१		१	१	१								१	५
१०	स्कूल अफ हेल्थ एण्ड एलाइड साइन्सेज					३	१	१	३	२	२	३	३	४	४			२६
११	केन्द्रीय पुस्तकालय	१			१			१		२		१	१	३				१०
१२	पोखरा विश्वविद्यालय शिक्षण अस्पताल	१		१		१	१	३	३	१			२				२	१५
१३	पोखरा विश्वविद्यालय सेवा आयोग	१																१
१४	छात्रावास												२				१	३
जम्मा		८	२	१२	४	१५	१४	१५	१६	६	१०	१४		१५		२०	२७	१८६
कुल जम्मा		१०		१६		२५		३५		१६		१४		१५		४७		

ङ) विद्यावारिधि अध्ययन विदामा रहेका शिक्षकहरूको विवरण

क्र.सं.	नाम, थर	पद	अध्ययन विदा लिएको मिति	अध्ययनरत विषय	अध्ययनरत शैक्षिक संस्था
स्कूल अफ हेल्थ एण्ड एलाइड साइन्सेज					
१	विष्णुप्रसाद न्यौपाने (बेतलबी अध्ययन विदा)	उप-प्राध्यापक	२०७६/०४/२३	Chemistry General	Western Illinois University, USA
२	पार्वती थापा	उप-प्राध्यापक	२०७६/०६/०२	Pharmacy and Pharmaceutical Sciences	Monash University, Malaysia
३	गुलाम मोहम्मद खाँ	सह-प्राध्यापक	२०७७/१०/०१	फार्मेसी	वनस्थली विद्यापीठ, भारत
४	पुष्पा पौडेल	उप-प्राध्यापक	२०७८/०७/१५	Community Health Nursing	Singhania University, Inida
५	कल्पना पराजुली बराल	उप-प्राध्यापक	२०७५/१२/०१	Doctor of Philosophy in Science	University of Sydney, Australia
स्कूल अफ ईञ्जिनियरिङ					
१	प्रकाश गौतम	उप-प्राध्यापक	२०७५/०४/१५	Preparation and Characterization of Degradable Biowastes Filled Plastic Composites for Household Applications	त्रिभुवन विश्वविद्यालय, नेपाल
२	ऋषिकेश तिवारी	उप-प्राध्यापक	२०७६/०६/०२	Electrical and Communication Engineering	School of Computing and Electrical Engineering, Indian Institute of Technology (IIT), India
३	राजु वाग्ले	उप-प्राध्यापक	२०७६/०६/०२	Electrical Engineering	UiT The Arctic University of Norway
४	सञ्जिव थापा	उप-प्राध्यापक	२०७७/१२/०४	Electronics and Communication	Institute of Engineering, Pulchowk Campus, Tribhuvan University, Nepal
५	केशव बस्याल	सहायक प्रशिक्षक	२०७८/०१/०३	Bachelor of Computer Engineering	मध्यपश्चिम विश्वविद्यालय, नेपाल
६	हेमराज पाण्डे	उप-प्राध्यापक	२०७८/०८/०१	Applied Mathematics	Kathmandu University, Nepal
७	टेक बहादुर क्षेत्री	उप-प्राध्यापक	२०७८/०८/०१	अङ्ग्रेजी भाषा साहित्य विषयमा एम.फिल विद्यावारिधि	त्रिभुवन विश्वविद्यालय, नेपाल

८	श्रीकृष्ण न्यौपाने	उप-प्राध्यापक	२०७८/११/०१	Environmental Engineering	Kathmandu University, Nepal
९	यज्ञनाथ रिमाल	उप-प्राध्यापक	२०७८/११/२०	Computer Science/IT	IIS University, India
१०	बुद्धिराज जोशी	सह-प्राध्यापक	२०७६/०३/२१	Civil Engineering	Ehime University, Japan
११	प्रकाश बराल	उप-प्राध्यापक	२०७६/०४/०१	Transportation Engineering	Sikkim Professional University, Gangtok Sikkim, India
१२	माधव प्रसाद पौडेल	उप-प्राध्यापक	२०८०/०१/०१	Mathematics	सुदूर-पश्चिम विश्वविद्यालय, महेन्द्रनगर, नेपाल
स्कूल अफ बिजनेस					
१	निराजन बम	उप-प्राध्यापक	२०७४/०४/०२	Applied Statistics and Research Methods	University of Northern Colorado, Greeley, America
२	विश्वराज पराजुली	उप-प्राध्यापक	२०७५/०८/०१	अङ्ग्रेजी	त्रिभुवन विश्वविद्यालय, नेपाल
३	दिपक न्यौपाने	उप-प्राध्यापक	२०७६/०६/०५	Cost Benefit Analysis (M.Phil Leading to PhD)	त्रिभुवन विश्वविद्यालय, नेपाल
४	आशिष थापा	उप-प्राध्यापक	२०७६/०६/०४	Impact of Organizational Culture upon the Employee Performance at Educational Institution of Nepal	Sharda University, India
५	दिपेश रानाभाट	उप-प्राध्यापक	२०७७/११/०१	Management Science	Shoolini University of Biotechnology and Management Studies, India
६	भरतराज वाग्ले	उप-प्राध्यापक	२०७७/११/०१	Mathematics	काठमाडौं विश्वविद्यालय, धुलिखेल, नेपाल
७	प्रदिप सापकोटा	उप-प्राध्यापक	२०७७/११/०१	Management Science	Shoolini University of Biotechnology and Management Studies, India
८	रामकृष्ण चापागाई	उप-प्राध्यापक	२०७८/०१/०६	Management	GLA University, Mathura, India
९	शान्तीदेवी क्षेत्री	उप-प्राध्यापक	२०७८/०५/०१	Management Studies	Shoolini University, India
१०	रविन्द्र प्रसाद बराल	उप-प्राध्यापक	२०७८/०८/०१	Management	School of Management and Labour Studies (TISS) Mumbai, India
११	सन्तोष कुमार गुरूङ्ग	उप-प्राध्यापक	२०७८/०८/०१	Management	School of Management and Labour Studies (TISS) Mumbai, India
१२	दुर्गा प्रसाद चापागाई	उप-प्राध्यापक	२०७८/११/०१	Management	Sikkim Manipal Institute of Technology, Sikkim Manipal University, India
१३	हरिबहादुर खड्का	प्राध्यापक	२०७६/०१/१६	Management	Sikkim Manipal Institute of Technology, Sikkim Manipal University, India
१४	घनश्याम तिवारी	उप-प्राध्यापक	२०७६/०३/२१	Management	Sikkim Manipal Institute of Technology, Sikkim Manipal University, India
१५	विवेक कर्माचार्य	उप-प्राध्यापक	२०७६/०४/०१	Management (MPhil Leading to PhD)	सुदूर-पश्चिम विश्वविद्यालय, महेन्द्रनगर, नेपाल
१६	कृपा कुँवर	उप-प्राध्यापक	२०७६/१२/०१	Management	पोखरा विश्वविद्यालय, नेपाल
स्कूल अफ डेभलपमेन्ट एण्ड सोसल ईन्जिनियरिङ					
१	सुरेन्द्र तिवारी	उप-प्राध्यापक	२०७८/०४/२१	Development Planning Management and Innovation	Asian Institute of Technology (AIT), Thailand

२७. विश्वविद्यालयको बस तथा यातायात व्यवस्थापन

पोखरा विश्वविद्यालयले पोखरा-३० खुदी, ढुङ्गेपाटनमा अवस्थित आफ्ना प्रशासनिक एवम् प्राज्ञिक भवनदेखि पोखरासम्म विश्वविद्यालयमा कार्यरत शिक्षक, कर्मचारी एवम् अध्ययनरत विद्यार्थीहरूलाई आफ्ना ४२ सिट र ३२ सिट क्षमताको दुई वटा र ५४ सिट क्षमताको दुई वटा गरी ४ वटा टाटा बसबाट यातायात सेवा प्रदान गरिएको छ । परीक्षासँग सम्बन्धित फाराम, प्रश्नपत्र, उत्तरपुस्तिका इत्यादिको सहज ढुवानीका लागि परीक्षा नियन्त्रण कार्यालयमा कन्टेनरसहितको १ वटा मिनि ट्रक सञ्चालनमा रहेको छ ।

विश्वविद्यालयमा हाल ८ वटा जीप, ३ वटा कार, ६ वटा मोटरसाइकल तथा ३ वटा साइकल चालु अवस्थामा रहेका छन् । उपकुलपति, रजिष्ट्रार, सड्काय डीनहरू, परीक्षा नियन्त्रक, स्कूल तथा अस्पताल निर्देशकहरूलाई विश्वविद्यालयले मोटरको सुविधा उपलब्ध गराएको छ । दैनिक शैक्षिक एवम् प्रशासनिक कार्य सञ्चालनका लागि विश्वविद्यालयका हरेक सड्काय, निकायहरूमा मोटरसाइकल तथा साइकलहरू सञ्चालनमा रहेका छन् ।

२८. वित्तीय विवरण

पोखरा विश्वविद्यालयको केन्द्रीय कार्यालय लगायतका अन्य निकायहरूको महालेखापरीक्षकको कार्यालय, शिक्षा तथा विश्वविद्यालय लेखापरीक्षण निर्देशनालय, काठमाडौंबाट आ.व. २०७८/०७६ सम्मको लेखा परीक्षण सम्पन्न भएको छ । विश्वविद्यालयमा सभामा प्रस्तुत

गरिए बमोजिमको आ.व. २०७७/०७८ र आ.व. २०७८/०७९ को आम्दानी खर्चको वास्तविक विवरण तथा आ.व. २०७९/०८० को संशोधित अनुमानको निकायगत र एकिकृत आम्दानी खर्चको विवरण निम्नानुसार प्रस्तुत गरिएको छः

तालिका २५: केन्द्रीय कार्यालय

(रु. हजारमा)

आय शीर्षक	२०७७/०७८	२०७८/०७९	२०७९/०८०	बजेट शीर्षक	२०७७/०७८	२०७८/०७९	२०७९/०८०
आङ्गिक कार्यक्रमबाट आय				पूँजीगत खर्च	१,२६५	२०,२०३	१८३,०००
सम्बन्धन कार्यक्रमबाट आय	५५,३३३	२५०,६७०	३८३,६३०	शिक्षक, कर्मचारी खर्च	२५,८८३	४२,८४१	६५,०६३
अनुदान तथा सहयोग	१३०,०००	११०,०००	१६०,०००	सञ्चालन खर्च	९,१६१	२१,५७७	३२,७०३
अन्य सहयोग							
व्याज आय	१२२,८५३	१४५,४५८	१७०,०००				
विविध आम्दानी	३,५४२	११,४५५	४,५००				
जम्मा आम्दानी	३११,७६८	५१७,६६३	७१८,१३०	जम्मा खर्च	४०,३०९	८४,६२१	२८०,७६६
घाटा				बचत	२७१,४५९	४३३,०४२	४३७,३६४
कुल जम्मा	३११,७६८	५१७,६६३	७१८,१३०	कुल जम्मा	३११,७६८	५१७,६६३	७१८,१३०

तालिका २६: परीक्षा नियन्त्रण कार्यालय

(रु. हजारमा)

आय शीर्षक	२०७७/०७८	२०७८/०७९	२०७९/०८०	बजेट शीर्षक	२०७७/०७८	२०७८/०७९	२०७९/०८०
आङ्गिक कार्यक्रमबाट आय	६,३६५	१०,०३२	११,६७१	पूँजीगत खर्च	३२६	३,४२०	१२,७००
सम्बन्धन कार्यक्रमबाट आय	१३४,०२३	२१०,३७३	२१८,६५५	शिक्षक, कर्मचारी खर्च	२८,३४४	३०,४०३	४८,७८२
अनुदान तथा सहयोग	२५८	३२५		सञ्चालन खर्च	४४,५८७	८२,०१४	१२०,१२६
अन्य सहयोग							
व्याज आय	४८,५०९	६५,३१९	६५,२१४				
विविध आम्दानी	४२४	७६८	४३८				
जम्मा आम्दानी	१५०,०१९	२८६,८२१	२५६,०१८	जम्मा खर्च	७३,२५७	११५,८३७	१८१,६०८
घाटा				बचत	११६,७६२	१७०,५८४	११४,४१०
कुल जम्मा	१५०,०१९	२८६,८२१	२५६,०१८	कुल जम्मा	१५०,०१९	२८६,८२१	२५६,०१८

तालिका २७: विज्ञान तथा प्रविधि सङ्काय

(रु. हजारमा)

आय शीर्षक	२०७७/०७८	२०७८/०७९	२०७९/०८०	बजेट शीर्षक	२०७७/०७८	२०७८/०७९	२०७९/०८०
आङ्गिक कार्यक्रमबाट आय	१,५३१	१,११५	१,१००	पूँजीगत खर्च	१,४६५	३८	१३,५००
सम्बन्धन कार्यक्रमबाट आय	४०	४०		शिक्षक, कर्मचारी खर्च	५,२५०	६,२१६	७,६०४
अनुदान तथा सहयोग				सञ्चालन खर्च	१,७३०	४,५८४	२०,८२३
अन्य सहयोग		३,६५१					
व्याज आय			२००				
विविध आम्दानी	२,२६५	२,२००	२,२००				
जम्मा आम्दानी	४,२४०	७,००६	३,५००	जम्मा खर्च	८,४४५	१०,८३८	४१,५२७
घाटा	४,२०५	३,८३२	३८,४२७	बचत			
कुल जम्मा	८,४४५	१०,८३८	४१,५२७	कुल जम्मा	८,४४५	१०,८३८	४१,५२७

तालिका २८: स्वास्थ्य विज्ञान सङ्काय

(रु. हजारमा)

आय शीर्षक	२०७७/०७८	२०७८/०७९	२०७९/०८०	बजेट शीर्षक	२०७७/०७८	२०७८/०७९	२०७९/०८०
आङ्गिक कार्यक्रमबाट आय		५५७	६००	पूँजीगत खर्च	५१	५०५	१६,७२५
सम्बन्धन कार्यक्रमबाट आय	१,१६१			शिक्षक, कर्मचारी खर्च	३,७१०	३,७५३	२,३५३
अनुदान तथा सहयोग				सञ्चालन खर्च	५०१	१,५२४	२,७६०
अन्य सहयोग		१७८					

व्याज आय	३६५	८७	२००				
विविध आमदानी	६७०	५४३	४०				
जम्मा आमदानी	२,२००	१,८०५	८४०	जम्मा खर्च	४,३०२	५,७८६	२१,८३८
घाटा	२,१०२	३,६८१	२०,६५८	बचत			
कुल जम्मा	४,३०२	५,७८६	२१,८३८	कुल जम्मा	४,३०२	५,७८६	२१,८३८

तालिका २५: व्यवस्थापन सङ्काय

(रु. हजारमा)

आय शीर्षक	२०७७/०७८	२०७८/०७९	२०७९/०८०	बजेट शीर्षक	२०७७/०७८	२०७८/०७९	२०७९/०८०
आङ्गिक कार्यक्रमबाट आय			२,४४३	पूँजीगत खर्च	५	६०५	१,८३०
सम्बन्धन कार्यक्रमबाट आय				शिक्षक, कर्मचारी खर्च	४,३६१	३,३३०	६,१६६
अनुदान तथा सहयोग				सञ्चालन खर्च	१,४२५	२,७०१	४,५२०
अन्य सहयोग		२,२०३					
व्याज आय	६२	६०	१०८				
विविध आमदानी	२,५३१	२,६३०	३,२३६				
जम्मा आमदानी	२,५९३	५,२२३	५,७८७	जम्मा खर्च	५,७८१	६,६३६	१२,५१६
घाटा	३,१६८	१,७१३	६,७२५	बचत			
कुल जम्मा	५,७८१	६,६३६	१२,५१६	कुल जम्मा	५,७८१	६,६३६	१२,५१६

तालिका ३०: मानविकी तथा सामाजिक शास्त्र सङ्काय

(रु. हजारमा)

आय शीर्षक	२०७७/०७८	२०७८/०७९	२०७९/०८०	बजेट शीर्षक	२०७७/०७८	२०७८/०७९	२०७९/०८०
आङ्गिक कार्यक्रमबाट आय			१,२७२	पूँजीगत खर्च	३२	२४०	८६०
सम्बन्धन कार्यक्रमबाट आय				शिक्षक, कर्मचारी खर्च	२,७४१	३,३५८	५,४०५
अनुदान तथा सहयोग	२८	६००		सञ्चालन खर्च	६१२	१,७६५	६,११५
अन्य सहयोग							
व्याज आय	११६	५८	७५				
विविध आमदानी	१५१	६१	१८२				
जम्मा आमदानी	२६५	७१९	१,५२९	जम्मा खर्च	३,३८५	५,३६३	१२,३८४
घाटा	३,०६०	४,६७४	१०,८५५	बचत			
कुल जम्मा	३,३८५	५,३६३	१२,३८४	कुल जम्मा	३,३८५	५,३६३	१२,३८४

तालिका ३१: स्कूल अफ बिजनेस

(रु. हजारमा)

आय शीर्षक	२०७७/०७८	२०७८/०७९	२०७९/०८०	बजेट शीर्षक	२०७७/०७८	२०७८/०७९	२०७९/०८०
आङ्गिक कार्यक्रमबाट आय	३५,२४६	४२,६२०	५०,०६३	पूँजीगत खर्च	१६१	७१७	१,१५०
सम्बन्धन कार्यक्रमबाट आय				शिक्षक, कर्मचारी खर्च	४४,२४२	४१,२६४	५८,७३२
अनुदान तथा सहयोग	५,५६०	६,६३०	५,०००	सञ्चालन खर्च	३,०४७	५,३२१	११,१४४
अन्य सहयोग							
व्याज आय	१,४७४	२,००३	२,५००				
विविध आमदानी	६०७	६६४	४००				
जम्मा आमदानी	४६,८८७	५१,९१७	५७,६६३	जम्मा खर्च	४७,७५०	४७,३०२	७१,०२६
घाटा	८६३		१३,०६३	बचत		४,६१५	
कुल जम्मा	४७,७५०	५१,९१७	७१,०२६	कुल जम्मा	४७,७५०	५१,९१७	७१,०२६

तालिका ३२: स्कूल अफ ईन्जिनियरिङ

(रु. हजारमा)

आय शीर्षक	२०७७/०७८	२०७८/०७९	२०७९/०८०	बजेट शीर्षक	२०७७/०७८	२०७८/०७९	२०७९/०८०
आङ्गिक कार्यक्रमबाट आय	७१,६६०	८५,२७०	११८,४८५	पूँजीगत खर्च	८	१,६६४	११,६६१
सम्बन्धन कार्यक्रमबाट आय				शिक्षक, कर्मचारी खर्च	६२,०४२	१०३,६२८	११७,५६१
अनुदान तथा सहयोग	१,६८६	१८,७५२		सञ्चालन खर्च	१०,५६१	२०,६०३	२६,६५५
अन्य सहयोग							

व्याज आय	२,४५६	१,५०२	४,२००				
विविध आम्दानी	३,१८२	३,११७	१७१				
जम्मा आम्दानी	७५,२८४	११२,६४१	१२२,८५६	जम्मा खर्च	७२,६११	१२६,२२५	१५५,५१७
घाटा		१३,५८४	३३,०६१	बचत	६,६७३		
कुल जम्मा	७५,२८४	१२६,२२५	१५५,५१७	कुल जम्मा	७५,२८४	१२६,२२५	१५५,५१७

तालिका ३३: स्कूल अफ हेल्थ एण्ड एलाइड साइन्सेज

(रु. हजारमा)

आय शीर्षक	२०७७/०७८	२०७८/०७९	२०७९/०८०	बजेट शीर्षक	२०७७/०७८	२०७८/०७९	२०७९/०८०
आङ्गिक कार्यक्रमबाट आय	३७,७५८	८२,५५८	१०६,१५६	पूँजीगत खर्च	२७०	८०५	१६,६००
सम्बन्धन कार्यक्रमबाट आय				शिक्षक, कर्मचारी खर्च	६५,६८७	७३,३५५	८५,०६८
अनुदान तथा सहयोग	७१,७००			सञ्चालन खर्च	१०,४५५	१५,५५२	२५,५५२
अन्य सहयोग							
व्याज आय	४८१	७५७	२,३१०				
विविध आम्दानी	७०	१,५५४	४३५				
जम्मा आम्दानी	११०,००५	८४,५०५	१०८,५४१	जम्मा खर्च	७६,४१२	९०,१२०	१३१,२६०
घाटा		५,२११	२२,३१५	बचत	३३,५५७		
कुल जम्मा	११०,००५	९०,१२०	१३१,२६०	कुल जम्मा	११०,००५	९०,१२०	१३१,२६०

तालिका ३४: स्कूल अफ डेभलपमेन्ट एण्ड सोसल इंजिनियरिङ

(रु. हजारमा)

आय शीर्षक	२०७७/०७८	२०७८/०७९	२०७९/०८०	बजेट शीर्षक	२०७७/०७८	२०७८/०७९	२०७९/०८०
आङ्गिक कार्यक्रमबाट आय	७,४२३	७,४२३	७,५००	पूँजीगत खर्च	४,६५४	३,१०५	५,५२०
सम्बन्धन कार्यक्रमबाट आय				शिक्षक, कर्मचारी खर्च	२२,७५८	२२,४२५	२५,५२३
अनुदान तथा सहयोग	२२,७३७	२२,७३७	५००	सञ्चालन खर्च	२,६६३	३,१२१	५,८१४
अन्य सहयोग							
व्याज आय	२७८	२७८	३००				
विविध आम्दानी	१४४	१४४	३२०				
जम्मा आम्दानी	३०,५८२	३०,५८२	८,६२०	जम्मा खर्च	३०,११५	२८,६५५	४१,२५७
घाटा			३२,६३७	बचत	४६७	१,५२७	
कुल जम्मा	३०,५८२	३०,५८२	४१,२५७	कुल जम्मा	३०,५८२	३०,५८२	४१,२५७

तालिका ३५: पोखरा विश्वविद्यालय

(रु. हजारमा)

आय शीर्षक	२०७७/०७८	२०७८/०७९	२०७९/०८०	बजेट शीर्षक	२०७७/०७८	२०७८/०७९	२०७९/०८०
आङ्गिक कार्यक्रमबाट आय	१६४,६८३	२३४,०५५	२५५,३३०	पूँजीगत खर्च	८,२८१	३१,६४०	२६३,५४६
सम्बन्धन कार्यक्रमबाट आय	१५०,५५७	४६१,०८३	६०२,३२५	शिक्षक, कर्मचारी खर्च	२६५,०५८	३३०,८८१	४३०,६६१
अनुदान तथा सहयोग	२३२,००५	१५५,०४८	१६५,५००	सञ्चालन खर्च	८४,७४१	१५५,१५२	२५६,२५२
अन्य सहयोग		६,०३२					
व्याज आय	१७७,०३८	२१५,५५२	२४५,१०७				
विविध आम्दानी	१३,५५०	२३,४७६	११,५२२				
जम्मा आम्दानी	७७७,८७७	१,०९५,२८६	१,३२४,१८४	जम्मा खर्च	३६२,०८०	५२१,७७३	६५०,४५५
घाटा				बचत	४१५,७५७	५७७,५७३	३७३,६८५
कुल जम्मा	७७७,८७७	१,०९५,२८६	१,३२४,१८४	कुल जम्मा	७७७,८७७	१,०९५,२८६	१,३२४,१८४

अनुसूचि १: पोखरा विश्वविद्यालयका महाविद्यालयहरूको विस्तृत विवरण

SN	College Name	Full Address	Estd.	College Telephone	Website, E-mail	Principle Name
1	Ace Institute of Management	New Baneshwor	2055/56	01-7970178	www.ace.edu.np ace@ace.edu.np	Ashish Tiwari

2	Alpine Management College	Nepalgunj Sub-Metropolitan City-10, Adarshanagar, Banke	2066/67	081-536877	alpine_mc@yahoo.com	Keshav Prasad Pathik
3	Amity College	Bheemdatt Municipality-06, Mahendranagar, Kanchanpur	2066/67	099-520270	www.amitycollege.edu.np amitycollege2009@gmail.com	Rabindra Prasad Awasthi
4	Apex College	Mid Baneshwor, Kathmandu-10	2056/57	01-4467922	www.apexcollege.edu.np apex@apexcollege.edu.np	Ms. Durga Rijal
5	Apollo International College	Lakhechaur Marg, New Baneshwor, Kathmandu	2067/68	01-4474854	apolointcollege.edu.np apollo.aic@gmail.com	Bimal Gautam
6	Atharva Business College	Bansbari, Maharajgunj, Kathmandu	2070/71	01-4372966	www.atharvacollege.edu.np atharvabusinesscollege@gmail.com	Manoj Kumar Thapa Magar
7	Atlantic International College	Galkopakha, Samakhushi, Kathmandu	2066/67	01-4022614	www.atlantic.edu.np info@atlantic.edu.np	Er. Shankar N Adhikary
8	Axis College	Tilottama-3, Rupandehi	2066/67	071-438355	www.axiscollege.edu.np axiscollege10@gmail.com	Madhav Kumar Poudel
9	B.P. Koirala Memorial Cancer Hospital Nursing College	Bharatpur Metropolitan -7, Krishnapur, Chitwan	2075/76	056-521747	https://www.bpkmch.org.np/ nursingcollege/ bpkmchcollege@gmail.com	Ms. Sushila Koirala
10	Boston International College	Bharatpur-10, Chitwan	2066/67	056-598892	www.bostoncollege.edu.np info@bostoncollege.edu.np	Ananda Bahadur Chand (Chairperson)
11	Brihaspati College	Siddharharhanagar-09, Goligard, Bhairahawa	2055/56	071-572944	www.lumbinibrihaspati.edu.np colloge.brihaspati@gmail.com	Evaraj Upadhaya
12	Brixton College	Bheemdatta-3, Bhasi, Kanchanpur	2066/67	099-520499	www.brixtoncollege.edu.np info@brixtoncollege.edu.np	Mrs. Nisha Bhatt
13	Butwal Model College	Omsatiyaa-01, Kattaiya, Rupandehi	2066/67	071-429193	butwalmodel.edu.np bumocol@gmail.com	Netra Prasad Bashyal
14	CAMAD College	Kathmandu-31, Tinkune, Kathmandu	2066/67	01-4112191	www.camadcollege.edu.np camadcollege7@gmail.com	Ram Sharan Tripathi
15	Central College	Sinamangal-09, Kathmandu	2070/71	01-4110646	www.centralcollege.edu.np info@centralcollege.edu.np	Paras Shrestha
16	Cist College	Sangamchowk-31, New Baneshwor, Kathmandu	2066/67	01-4585307	www.cist.edu.np askcist@gmail.com	Prof. Naveen Shrestha
17	Citizen College	Kumaripati, Lalitpur	2066/67	01-5545685	www.citizencollege.edu.np info@citizencollege.edu.np	Hari Krishna Aryal
18	College of Engineering and Management	Shitalnagar, Nepalgunj, Banke	2070/71	081-536086	coem.edu.np info@coem.edu.np	Bikash Neupane
19	Cosmos College of Management and Technology	Tutepani-14, Lalitpur	2058/59	01-5151704	www.cosmoscollege.edu.np info@cosmoscollege.edu.np	Dr. Pawan Kumar Bhattarai
20	Crimson College of Technology	Dvinagar, Butwal-11, Rupandehi	2057/58	071-410380	www.cct.edu.np crimsoncollege24@gmail.com	Devi Prasad Bhandari
21	Everest Engineering College	Lalitpur-2, Sanepa	2058/59	01-5916922	https://eemc.edu.np admin@eemc.edu.np	Er. Birodh Rijal
22	Excel Business College	New Baneshwor, Lakhechaur Marg, Thapagaun, Kathmandu	2066/67	01-4485109	www.excelcollege.edu.np info@excelcollege.edu.np	Rishi Ram Chapagai
23	Gandaki College of Engineering and Science	Lamachaur, Pokhara-16	2055/56	061-443866	www.gces.edu.np gces@gces.edu.np	Birendra Khadka
24	Himalaya Eye Institute	Gahripatan-17, Pokhara	2075/76	061-450352	hei@heh.org.np	Prof. Dr. Eliya Shrestha
25	Imperial Business College	Hattisar, Kamaladi, Kathmandu	2070/71	01-4419306	www.imperialcollege.edu.np info@imperialcollege.edu.np	Mr. Pratap Shakya
26	Institute of Advanced Communication, Education and Research	Bhakti Thapa Sadak, Thapagaun Road, Newbaneshwor, Kathmandu	2057/58	01-4567528	https://iacer.edu.np info@iacer.edu.np	Krishna Prasad Niroula
27	Kshitiz International College	Butwal-10, Kalikanagar, Rupandehi	2066/67	071-437676	kshitiz@pu.edu.np	Dr. Surya Rana
28	LA GRANDEE International College	Simalchaur, Pokhara-8, Kaski	2057/58	061-573163	www.iagrandee.edu.np info@iagrandee.edu.np	Er. Kiran K.C.
29	Liberty College	Anamnagar, Kathmandu	2066/67	01-5706612	www.libertycollege.edu.np info@libertycollege.edu.np	Pradeep Parajuli

30	Lumbini Engineering, Management and Science College	Tilottama-7, Bhalwari, Rupandehi	2057/58	071-561959	www.lumbini.edu.np lumbiniecc@gmail.com	Er. Raj Kapur Shah
31	Madan Bhandari Memorial Academy Nepal	Urbari-3, Morang	2075/76	021-410213	www.mbman.edu.np/school-of-engineering-2/ adminsoe@mbman.edu.np	Asso. Prof. Ar. Umesh Dhimal
32	Malpi International College	Narayan Gopal Chowk Chakrapath, Kathmandu	2070/71	01-4442066	mic.edu.np info@mic.edu.np	Jana Thapa
33	Medhavi College	Shankhamul-31, Baneshwor, Kathmandu	2070/71	01-4792634	www.medhaviccollege.edu.np info@medhaviccollege.edu.np	Jaya Ram Khanal
34	Modern Technical College	Sanepa 2, Lalitpur	2067/68	01-5455630	www.mtc.edu.np mtechcollege@gmail.com	Govinda Akela Paudel
35	National Academy of Science and Technology	Dhangadhi-4 Uttarbehadi, Kailali	2057/58	091-523949	www.nast.edu.np nastdhn@gmail.com	Prem Bahadur Chand
36	National Open College	Sanepa, Lalitpur	2056/57	01-5183226	www.noc.edu.np noc@noc.edu.np	Prof. Dr. Sital Kumar Karki
37	Nepal College of Information Technology	Balkumari-08, Lalitpur	2058/59	01-5186355	www.ncit.edu.np info@ncit.edu.np	Er. Niranjana Khakurel
38	Nepal Engineering College	Changunarayan Municipality, Ward No.4, Bhaktapur	2055/56	01-5221006	https://nec.edu.np/ info@nec.edu.np	Prof. Dr. Hari Krishna Shrestha
39	Nepal Tourism and Hotel Management College	Chinnendanda, Pokhara-14	2055/56	061-505078	www.nthmc.edu.np info@nthmc.edu.np	Prakash Regmi
40	Nepal Western Management and Engineering College	Santoshitole-02, Dhangadhi, Kailali	2066/67	091-527005	www.nwa.edu.np nwacollege@gmail.com	Mr. Shailesh Kumar Singh
41	Nobel College	Sinamangal 09, Kathmandu	2058/59	01-4110525	www.nobelcollege.edu.np info@nobelcollege.edu.np	Mr. Nawaraj Pandey
42	Oxford College of Engineering and Management	Gaundakot-2, Nawalparasi (Su. Pu), Gandaki	2057/58	087-501078	www.oxfordcollege.edu.np info@oxfordcollege.edu.np	Er. Hari Bhandari
43	Platinum Management College	Kalikasthan, Dillibazar, Kathmandu	2066/67	01-4518046	www.platinumcollege.edu.np info@platinumcollege.edu.np	Mr. Sujan Aryal
44	Pokhara College Of Management	Gyanmarga, Nadipur, Pokhara-3	2059/60	061-544761	www.pcm.edu.np info@pcm.edu.np	Dr. Chaitanya Raj Adhikari
45	Pokhara Engineering College	Phirke, Pokhara-8, Kaski	2055/56	061-581209	www.pec.edu.np info@pec.edu.np	Ar. Rojana Joshi
46	Quest International College	Gwarko, Lalitpur	2066/67	01-5447669	www.quest.edu.np info@quest.edu.np	Udaya Raj Paudel
47	Rajdhani Model College	Old Baneshwor, Kathmandu	2070/71	01-4473348	www.rmccollege.edu.np Info@rmccollege.edu.np	Krishna Prasad Panta
48	Rapti Engineering College	Ghorahi Sub-Metropolitan-16, Saniambapur, Sarra, Dang	2066/67	082-562601	www.rec.edu.np info@rec.edu.np	Resham Giri
49	Ritz College of Engineering and Management	Lalitpur, Balkumari-09, Lalitpur	2066/67	01-5186188	https://ritzcollege.edu.np/ ritzcollege2074@gmail.com	Tulsi Ram Rijal
50	Sahid Ramnath Dahal Smriti College	Kathmandu Metro Municipality-16, Banasthali	2066/67	01-4987957	mrrmbaexam@gmail.com	Puspa Devi Bhandari
51	School of Business	Pokhara-30, Kaski	2056/57	061-504147	www.pusob.edu.np info@pusob.edu.np	Dr. Shrijan Gyanwali
52	School of Development and Social Engineering	Pokhara-30, Kaski	2060/61	061-503061	www.pu.edu.np sdsepuh@gmail.com	Dr. Ananta Raj Dhungana
53	School of Engineering	Pokhara-30, Kaski	2066/67	061-504141	www.pu.edu.np omgi5@yahoo.com	Er. Om Prakash Giri
54	School of Environmental Science and Management	Kirtimarg-32, Koteshwor, Kathmandu	2055/56	01-5911892	www.schems.edu.np mail@schems.edu.np	Ajay Bhakta Mathema
55	School of Health and Allied Sciences	Pokhara-30, Kaski	2057/58	061-503059	bhattabimala5@gmail.com	Bimala Bhatta
56	Shubhashree College of Management	New Baneshwor, Kathmandu.	2070/71	01-4498528	www.shubhashreecollege.com info@shubhashreecollege.com	Manita Oli
57	Siddhartha International College	Butwal-09, Rupandehi	2066/67	071-553544	www.siddharthaintcollege.com sic.butwal@gmail.com	Dipak Bhandari

58	South Asian Institute of Management (SAIM) College	Old Baneshwor, Kathmandu	2066/67	01-4573771	www.saim.edu.np info@saim.edu.np	Mr. Ashok Raj Pandey
59	Tilganga Institute of Ophthalmology	Kathmandu-08	2075/76	01-4112522	tilganga.org academic@tilganga.org	Prof. Dr. Govinda P. Poudyal
60	Tilottama Campus	Tilottama-2, Rupandehi	2055/56	071-438559	www.tilottama.edu.np tilottamacampus2056@gmail.com	Prof. Dr. Ram Chandra Acharya
61	Uniglobe College	Metropolitan City-31, Kathmandu,	2066/67	01-4115690	www.uniglobe.edu.np mail@uniglobe.edu.np	Dr. Nar Bahadur Bista
62	United Technical College	Bharatpur-11, Chitwan	2067/68	056-593931	www.unitedtechnicalcollege.edu.np unitedtechnicalcollege@gmail.com	Prof. Dr. Keshav Datt Awasthi
63	Universal Engineering And Science College	Manido Marg, Chakupat, Ward 11, Lalitpur Metropolitan City	2056/57	01-5260419	www.uesc.edu.np info@uesc.edu.np	Er. Dr. Bhesh Raj Thapa
64	V.s. Niketan College	Minbhawan, Kathmandu	2056/57	01-4111899	www.vsniketan.edu.np vsniketancollege@gmail.com	Gopal Singh
65	Valley State College	Bharatpur-10, Chitwan	2070/71	056-590861	www.valleystatecollege.edu.np valleystatecollege@gmail.com	Baburam Khanal
66	Victoria International College	Ghorahi Sub-Metropolitan City-15 Dang	2066/67	082-563133	www.victoriacollege.edu.np victoriacollege.dang@gmail.com	Nawal GM

अनुसूचि २: पोखरा विश्वविद्यालयका आङ्गिक, संयुक्त आङ्गिक तथा सम्बन्धनप्राप्त महाविद्यालयहरूमा संलग्न शिक्षक तथा कर्मचारी सङ्ख्या

SN	College Name	Teacher			Staff		
		Male	Female	Total	Male	Female	Total
1	Ace Institute of Management	115	13	128	28	22	50
2	Alpine Management College	27	26	53	12	10	22
3	Amity College	21	0	21	1	0	1
4	Apex College	112	10	122	22	12	34
5	Apollo International College	40	9	49	8	7	15
6	Atharva Business College	27	16	43	9	6	15
7	Atlantic International College	38	8	46	4	6	10
8	Axis College	25	6	31	4	2	6
9	B.P. Koirala Memorial Cancer Hospital Nursing College	0	11	11	1	4	5
10	Boston International College	53	6	59	12	13	25
11	Brihaspati College	14	6	20	7	5	12
12	Brixton College	12	1	13	8	3	11
13	Butwal Model College	18	4	22	10	2	12
14	CAMAD College	14	4	18	6	4	10
15	Central College	29	12	41	10	8	18
16	CIST College	26	8	34	3	6	9
17	Citizen College	43	13	56	10	6	16
18	College of Engineering and Management	21	3	24	6	0	6
19	Cosmos College of Management and Technology	41	10	51	18	17	35
20	Crimson College of Technology	35	9	44	10	8	18
21	Everest Engineering College	34	4	38	21	8	29
22	Excel Business College	52	5	57	10	2	12
23	Gandaki College of Engineering and Science	26	4	30	6	4	10
24	Himalaya Eye Institute	16	8	24	3	5	8
25	Imperial Business College	46	10	56	8	9	17
26	Institute of Advanced Communication, Education, and Research (IACER)	18	2	20	4	2	6
27	Kshitiz International College	30	3	33	4	2	6
28	LA GRANDEE International College	50	4	54	12	4	16

29	Liberty College	34	5	39	11	3	14
30	Lumbini Engineering, Management & Science College	47	6	53	29	5	34
31	Madan Bhandari Memorial Academy Nepal	57	4	61	12	4	16
32	Malpi International College	21	0	21	8	2	10
33	Medhavi College	29	14	43	12	9	21
34	Modern Technical College	8	7	15	9	5	14
35	National Academy of Science and Technology	23	3	26	19	4	23
36	National Open College	36	42	78	10	7	17
37	Nepal College of Information Technology	55	6	61	33	21	54
38	Nepal Engineering College	109	23	132	67	28	95
39	Nepal Tourism and Hotel Mangement College	45	7	52	13	4	17
40	Nepal Western Management and Engineering College	12	5	17	6	4	10
41	Nobel College	69	24	93	17	22	39
42	Oxford College of Engineering & Management	53	6	59	66	48	114
43	Platinum Management College	35	3	38	7	8	15
44	Pokhara College of Management	40	3	43	9	5	14
45	Pokhara Engineering College	42	13	55	12	8	20
46	Quest International College	40	16	56	12	10	22
47	Rajdhani Model College	63	11	74	9	8	17
48	Rapti Enginnering College	31	4	35	12	9	21
49	Ritz College of Engineering and Management	47	24	71	12	9	21
50	Sahid Ramnath Dahal Smriti College	8	3	11	3	2	5
51	SAIM College	24	1	25	10	9	19
52	School of Business	36	4	40	9	4	13
53	School of Development and Social Engineering	16	2	18	1	4	5
54	School of Engineering	66	1	67	20	10	30
55	School of Environmental Science and Management	60	5	65	12	14	26
56	School of Health and Allied Sciences	41	36	77	16	10	26
57	Shubhashree College of Management	36	9	45	7	5	12
58	Siddhartha International College	18	4	22	4	3	7
59	Tilganga Institute of Ophthalmology	8	9	17	3	1	4
60	Tilottama Campus	19	1	20	12	7	19
61	Uniglobe College	193	18	211	32	9	41
62	United Technical College	66	2	68	23	11	34
63	Universal Engineering and Science College	55	7	62	18	15	33
64	Valley State College	20	4	24	5	3	8
65	Victoria International College	22	1	23	3	2	5
66	VS Niketan College	14	3	17	4	4	8
Total		2,581	551	3,132	824	513	1,337

