

वार्षिक प्रतिवेदनको सम्बन्धमा

पोखरा विश्वविद्यालय, पोखरा विश्वविद्यालय ऐन, २०५३ अनुसार वि.सं. २०५४ साल साउन १ गते स्थापना भएको हो । आगामी साउन १ गतेदेखि यो २१ औं वर्षपार गरी २२ औं वर्षमा प्रवेश गर्दै छ । यस अवधिसम्म पोखरा विश्वविद्यालय सभाको १८ औं बैठक र विश्वविद्यालयको १५ औं दीक्षान्त समारोह सम्पन्न भइसकेका छन् ।

यो प्रतिवेदनले विश्वविद्यालयका सभासद, विश्वविद्यालय परिवार र सरोकारवाला जो कोहिलाई पनि विश्वविद्यालयको वार्षिक गतिविधिको बारेमा आधिकारिक रूपमा पूर्ण जानकारी लिन र दिनलाई सहयोग गर्नेछ । यस वार्षिक प्रतिवेदनमा आ.व. २०७४/०७५ का गतिविधि र उक्त आर्थिक वर्षको अन्त्यसम्मको विश्वविद्यालयको अवस्थालाई झल्काउने खालका सूचना तथा तथ्याङ्कहरूलाई समावेश गरिएको छ । वार्षिक प्रतिवेदनलाई सम्पादन गरी यो अवस्थासम्म ल्याई पुऱ्याउने विश्वविद्यालयका सूचना अधिकृत लोकप्रसाद ढकाल र प्रतिवेदन तयार पार्न सघाउने विश्वविद्यालयका सम्पूर्ण पदाधिकारी, शिक्षक एवम् कर्मचारीहरूलाई हार्दिक धन्यवाद दिन चाहन्छु ।

प्रा. चिरञ्जीवीप्रसाद शर्मा
उप-कुलपति
पोखरा विश्वविद्यालय

विषय-सूची

क्र.सं.	विवरण	पेज नं.
१.	पोखरा विश्वविद्यालयको संक्षिप्त परिचय	१
२.	पोखरा विश्वविद्यालयका नीति तथा कार्यक्रमहरू	१
३.	उच्चशिक्षामा सुधार सम्बन्धी कार्यनीति	१
४.	पोखरा विश्वविद्यालयको सङ्गठन	२
५.	पोखरा विश्वविद्यालयका आगामी कार्यक्रमहरू	२
६.	पोखरा विश्वविद्यालय सभाको गठन	३
७.	पोखरा विश्वविद्यालयको प्राज्ञिक परिषद्को गठन	५
८.	पोखरा विश्वविद्यालयको कार्यकारी परिषद्को गठन	६
९.	पोखरा विश्वविद्यालय सेवा आयोगको गठन	६
१०.	पोखरा विश्वविद्यालयको परीक्षा समितिको गठन	७
११.	पोखरा विश्वविद्यालयको विषय समितिहरूको गठन	७
१२.	परिषद्, सङ्काय तथा तिनमा सञ्चालित शैक्षिक कार्यक्रमहरू	१३
१३.	अनुसन्धान केन्द्र	१६
१४.	महाविद्यालयहरू र अध्ययरत विद्यार्थीहरू	२०
१५.	पाठ्यक्रम विकास केन्द्र	२६
१६.	अन्तर्राष्ट्रिय सम्बन्ध केन्द्र	२६
१७.	छात्रवृत्ति कार्यक्रम	२८
१८.	पन्ध्रौं दीक्षान्त समारोह	२८
१९.	जनशक्ति उत्पादन	२९
२०.	भौतिक अवस्थासम्बन्धी जानकारी	३०
२१.	शैक्षिक एवम् भौतिक पूर्वाधार विकास	३१
२२.	Information and Communication Technology (ICT) शाखा	३३
२३.	Thai Corner को स्थापना	३३
२४.	केन्द्रीय पुस्तकालय	३३
२५.	शिक्षक तथा कर्मचारी	३५
२६.	विश्वविद्यालयको बस तथा यातायात व्यवस्थापन	३५
२७.	स्वीकृत कोटा र विद्यार्थी भर्ना विवरण	३६
२८.	वित्तीय विवरण	४१

तालिका

क्र.सं.	विवरण	पेज नं.
तालिका १	व्यवस्थापन सङ्कायअन्तरगत रहेका महाविद्यालयहरू	१३
तालिका २	स्वास्थ्य विज्ञान सङ्कायअन्तरगत रहेका महाविद्यालयहरू	१४
तालिका ३	विज्ञान तथा प्रविधि सङ्कायअन्तरगत रहेका महाविद्यालयहरू	१४
तालिका ४	मानविकी तथा सामाजिकशास्त्र सङ्कायअन्तरगत रहेका महाविद्यालयहरू	१५
तालिका ५	पोखरा विश्वविद्यालयमा हाल सञ्चालित कार्यक्रमहरू	१५
तालिका ६	अनुसन्धान केन्द्रद्वारा हाल सञ्चालित अनुसन्धान परियोजनाहरू	१७
तालिका ७	पोखरा विश्वविद्यालयमा अध्ययनरत कुल विद्यार्थी सङ्ख्या (शैक्षिक सत्र २०७४)	२०
तालिका ८	शैक्षिक सत्र २०७४ मा संशोधन तथा निर्माण भएका पाठ्यक्रमहरूको सूचि	२६
तालिका ९	पोखरा विश्वविद्यालयसँग सम्बन्ध स्थापित भएका स्वदेशी एवम् विदेशी शैक्षिक संस्थाहरूको विवरण	२६
तालिका १०	पोखरा विश्वविद्यालयको उत्पादित जनशक्ति विवरण (आ.व. २०७४/०७५ (२०१८))	२९
तालिका ११	केन्द्रीय पुस्तकालयमा रहेका पाठ्यपुस्तकहरूको विवरण	३४
तालिका १२	केन्द्रीय पुस्तकालयसम्बन्धी अन्य जानकारी	३४
तालिका १३	शैक्षिक सत्र २०७४ मा विश्वविद्यालयमा भर्ना भएका विद्यार्थीहरूको विवरण	३६
तालिका १४	केन्द्रीय कार्यालयको आ.व. २०७२/०७३ देखि २०७३/०७४ सम्मको आम्दानी खर्चको वास्तविक विवरण तथा आ.व. २०७४/०७५ को संशोधित अनुमान (रु. हजारमा)	४१
तालिका १५	परीक्षा नियन्त्रण कार्यालयको आ.व. २०७२/०७३ देखि २०७३/०७४ सम्मको आम्दानी खर्चको वास्तविक विवरण तथा आ.व. २०७४/०७५ को संशोधित अनुमान (रु. हजारमा)	४१
तालिका १६	विज्ञान तथा प्रविधि सङ्कायको आ.व. २०७२/०७३ देखि २०७३/०७४ सम्मको आम्दानी खर्चको वास्तविक विवरण तथा आ.व. २०७४/०७५ को संशोधित अनुमान (रु. हजारमा)	४२
तालिका १७	स्वास्थ्य विज्ञान सङ्कायको आ.व. २०७२/०७३ देखि २०७३/०७४ सम्मको आम्दानी खर्चको वास्तविक विवरण तथा आ.व. २०७४/०७५ को संशोधित अनुमान (रु. हजारमा)	४२
तालिका १८	व्यवस्थापन सङ्कायको आ.व. २०७२/०७३ देखि २०७३/०७४ सम्मको आम्दानी खर्चको वास्तविक विवरण तथा आ.व. २०७४/०७५ को संशोधित अनुमान (रु. हजारमा)	४२
तालिका १९	मानविकी तथा सामाजिकशास्त्र सङ्कायको आ.व. २०७२/०७३ देखि २०७३/०७४ सम्मको आम्दानी खर्चको वास्तविक विवरण तथा आ.व. २०७४/०७५ को संशोधित अनुमान (रु. हजारमा)	४२
तालिका २०	पोखरा विश्वविद्यालयको आ.व. २०७२/०७३ देखि २०७३/०७४ सम्मको आम्दानी खर्चको वास्तविक विवरण तथा आ.व. २०७४/०७५ को संशोधित अनुमान (रु. हजारमा)	४३

अनुसूची

क्र.सं.	विवरण	पेज नं.
अनुसूची १	पोखरा विश्वविद्यालयका महाविद्यालयहरूको विस्तृत विवरण	४३
अनुसूची २	पोखरा विश्वविद्यालयका सम्बन्धनप्राप्त महाविद्यालयहरूमा संलग्न शिक्षक तथा कर्मचारीहरू	४७
अनुसूची ३	पोखरा विश्वविद्यालयको पन्ध्रौं दीक्षान्त समारोहमा दीक्षित विद्यार्थी सङ्ख्या	४९
अनुसूची ४	पोखरा विश्वविद्यालयमा अध्ययनरत विद्यार्थीहरू (शैक्षिकसत्र २०७४)	४९
अनुसूची ५	पोखरा विश्वविद्यालयको छात्रवृत्ति वितरण (शैक्षिकसत्र २०७४)	५०

पोखरा विश्वविद्यालयको संक्षिप्त भलक

विवरण		आर्थिक वर्ष		
		२०७२/०७३	२०७३/०७४	२०७४/०७५
महाविद्यालयहरूको सङ्ख्या	आङ्गिक महाविद्यालय	४	४	४
	सम्बन्धनप्राप्त महाविद्यालय	५८	५८	५८
	जम्मा	६२	६२	६२
काउन्सिल	काउन्सिल फर डक्टरल स्टडिज	१	१	१
सञ्चालित कार्यक्रम	आङ्गिक महाविद्यालय	१८	१९	२०
	सम्बन्धनप्राप्त महाविद्यालय	४२	४२	४६
	विश्वविद्यालयमा सञ्चालित कार्यक्रम	४९	५०	५२
विद्यार्थी भर्ना	आङ्गिक महाविद्यालय	५६१	५९४	६७०
	सम्बन्धनप्राप्त महाविद्यालय	७,०२२	७,८२८	९,४३१
	जम्मा	७,५८३	८,४२२	१०,१०१
विद्यार्थी सङ्ख्या	आङ्गिक महाविद्यालय	१,८८१	१,९८१	२,०८०
	सम्बन्धनप्राप्त महाविद्यालय	२४,१५३	२४,७३६	२७,३४५
	जम्मा	२६,०३४	२६,७१७	२९,४२५
जनशक्ति उत्पादन	प्राविधिक	१,४३२	१,६२६	१,५९८
	साधारण	३,०३२	३,३०५	३,२२८
	जम्मा	४,४६४	४,९३१	४,८२६
छात्रवृत्ति	व्यवस्थापन सङ्काय	२२८	४७०	६६३
	विज्ञान तथा प्रविधि सङ्काय	१४३	३०९	३५६
	मानविकी तथा सामाजिकशास्त्र सङ्काय	१६	३५	३६
	स्वास्थ्य विज्ञान सङ्काय	४९	८७	८७
	जम्मा	४३६	९०१	१,१४२
शिक्षक विद्यार्थी अनुपात (आङ्गिक महाविद्यालय तर्फ)	स्कूल अफ बिजनेस	१:२३	१:१९	१:२१
	स्कूल अफ ईञ्जिनियरिङ्ग	१:२२	१:१६	१:१६
	स्कूल अफ डेभलपमेन्ट एण्ड सोसल ईञ्जिनियरिङ्ग	१:१३	१:११	१:१४
	स्कूल अफ हेल्थ एण्ड एलाईड साइन्सेज	१:१५	१:१०	१:१०
लागत आपुरण दर (प्रतिशतमा) (आङ्गिक महाविद्यालय तर्फ)	व्यवस्थापन सङ्काय	१३६.९१	१०६.८२	८५.६१
	विज्ञान तथा प्रविधि सङ्काय	२५६.१३	१०१.७३	१०५.८२
	मानविकी तथा सामाजिकशास्त्र सङ्काय	३६.७७	२६.७८	२०.६७
	स्वास्थ्य विज्ञान सङ्काय	८९.०५	८४.१२	१०१.२४
विश्वविद्यालयमा कार्यरत जनशक्ति	शिक्षक सङ्ख्या	९८	१४१	१४३
	कर्मचारी सङ्ख्या	१४४	१४८	१५०
	जम्मा	२४२	२८९	२९३
सम्बन्धनप्राप्त महाविद्यालयमा कार्यरत जनशक्ति	शिक्षक सङ्ख्या		२,१२६	२,२६४
	कर्मचारी सङ्ख्या		१,०००	१,२४९
	जम्मा		३,१२६	३,५१३
वित्तीय विवरण (रु. हजारमा)	व्यय	२९६,४१४	३५८,५७२	४६९,१५७
	आय	६९३,७१२	६४०,१८६	६९६,८७५
	वचत (घाटा)	३९७,२९८ (+)	२८१,६१४ (+)	२२७,७१८ (+)
अनुदान तथा सहयोग	(रु. हजारमा)	१६०,८९३	१३१,९४२	१३८,९४१

१. पोखरा विश्वविद्यालयको संक्षिप्त परिचय

पोखरा विश्वविद्यालय (पो. वि.) पोखरा विश्वविद्यालय ऐन २०५३ अनुसार वि.सं. २०५४ सालमा स्थापना भएको हो । उच्च शिक्षामा निजी क्षेत्रको सहभागितामा अधिकाधिक बृद्धि गरी कला, विज्ञान, व्यवस्थापन, कानून, शिक्षा, प्राविधिक तथा अन्य व्यावसायिक विषयमा गुणात्मक एवम् स्तरयुक्त उच्च शिक्षाको अवसर सबै क्षेत्रका सर्वसाधारणलाई सर्वसुलभ रूपमा उपलब्ध गराई राष्ट्रिय विकासमा दक्ष जनशक्तिको आपूर्तिलाई सुनिश्चित तुल्याउन र प्रतिस्पर्धाको आधारमा उच्च शिक्षाको गुणस्तरमा अभिवृद्धि गर्दै देशको शैक्षिक एवम् प्राज्ञिक वातावरणलाई बढी स्वच्छ, मर्यादित र उपलब्धिमूलक तुल्याउन पोखरा विश्वविद्यालयको स्थापना भएको हो ।

पोखरा विश्वविद्यालय कास्की जिल्लाको सरदमुकाम पोखरा नगर, पोखरा उपत्यकादेखि पूर्वतर्फको करिब १५ किलोमिटरको दुरीमा पोखरा लेखनाथ महानगरपालिकाको वडा नं. ३०, खुदी, ढुङ्गेपाटनमा अवस्थित छ । यहाँ विश्वविद्यालयका सम्पूर्ण शैक्षिक एवम् प्रशासनिक संरचनाहरू रहेका छन् । मुलुकमा वि.सं. २०४० सालमा बहुविश्वविद्यालयको अवधारणा आए लगत्तै पोखरामा पनि एउटा विश्वविद्यालय स्थापना हुनुपर्दछ भन्दै स्थानीय उद्यमी, व्यवसायी, समाजसेवी, शिक्षाविद्हरूले गरेको निरन्तर र ठोस पहलको फलस्वरूप पोखरा विश्वविद्यालयको स्थापना भएको हो । पोखरा विश्वविद्यालयको प्रशासनिक कार्यको शुरुवात वि.सं. २०५४ साल फागुन २९ गते उपकुलपतिको नियुक्ति भएपछि भाडाको सानो घरमा खडा गरिएको कार्यालयबाट भएको थियो । पोखरा विश्वविद्यालयको स्थापना २०५४ साल श्रावण १ गतेदेखि भएकोले उक्त दिनलाई पोखरा विश्वविद्यालय दिवसको रूपमा मनाउने गरिएको छ ।

२. पोखरा विश्वविद्यालयका नीति तथा कार्यक्रमहरू

पोखरालाई उच्च शिक्षाको केन्द्रविन्दुको रूपमा विकास गर्ने प्रमुख उद्देश्यका पोखरा विश्वविद्यालयले आफ्ना नीति र कार्यक्रमहरू तय गरिरहेको छ । यसका लागि विश्वविद्यालय सभाले मार्गनिर्देश गरेका तथा नेपाल सरकारको उच्च शिक्षासम्बन्धी नीति तथा कार्यनीति (Policy and Working Policy) अनुरूप शैक्षिक पर्यटन र स्वास्थ्य पर्यटन (Education Tourism and Health Tourism) को विकास र प्रबर्द्धन कार्यमा विश्वविद्यालयलाई एक नेतृत्वदायी भूमिका खेल्नसक्ने शैक्षिक संस्थाको रूपमा विकास गर्ने सोचका साथ विश्वविद्यालयले पञ्चवर्षीय रणनीतिक योजना (Strategic Plan) तयार गरी सोही अनुरूप कार्य गर्दै आएको छ ।

पोखरा विश्वविद्यालयको पञ्चवर्षीय रणनीतिक योजना (२०१८-२०२३) मा स्तरीय पठन-पाठन, अनुसन्धान र प्रकाशन गतिविधिहरूका माध्यमले राष्ट्रिय विकास प्रक्रियामा योगदान दिने विषयलाई प्रमुख प्राथमिकतामा राखिएको छ । यसका लागि विश्वविद्यालयले बजार उन्मुख पाठ्यक्रम, जिम्मेवार, उत्पादक, सेवा उन्मुख र प्रतिबद्ध मानव संशाधन उत्पादन एवम् सामूदायिक सेवा भावलाई शीर्ष स्थानमा राखी कार्य गर्नेछ । रणनीतिक योजनामा शैक्षिक एवम् भौतिक पूर्वाधारको निर्माण र विस्तार, वित्तीय व्यवस्थापन, प्राज्ञिक एवम् शैक्षिक कार्यक्रम विस्तार र तिनमा सुधार, परीक्षा प्रणालीमा सुधार र विकेन्द्रीकरण, अनुसन्धान तथा पाठ्यक्रम विकासमा जोड, सूचना तथा सञ्चार प्रविधिको प्रयोग र पहुँच, विश्वविद्यालयले दिने छात्रवृत्तिमा समय सापेक्ष सुधार, स्रोत परिचालन, लागत साभेदारी एवम् राष्ट्रिय तथा अन्तर्राष्ट्रिय क्षेत्रमा सम्बन्ध बिस्तार र क्रेडिट स्थानान्तरण गरी उच्च शिक्षाको गुणस्तर सु-निश्चित गर्ने जस्ता विषयहरू समेटिएका छन् ।

पोखरा विश्वविद्यालयले उच्चशिक्षाको विकास र प्रबर्द्धन कार्यमा मुलुकलाई पुऱ्याएको योगदान, यसले आर्जन गरेको ख्याति तथा वर्षेनी बढ्दै गएको विद्यार्थीहरूको आकर्षणका कारण यसलाई राष्ट्रियस्तरको विश्वविद्यालयको रूपमा स्थापित गर्नुपर्ने प्रमुख नीति अगाडि सारेको छ ।

३. उच्चशिक्षामा सुधार सम्बन्धी कार्यनीति

पोखरा विश्वविद्यालयले शैक्षिक क्षेत्रमा सुशासन कायम राख्दै एक्काइसौं शताब्दीका चुनौतीहरूको सामना गर्न सक्ने समावेशी, समन्यायिक र गुणस्तरयुक्त शिक्षा प्रदान गर्नु विश्वविद्यालयको प्रमुख लक्ष्य रहेको छ । यसर्थ विश्वविद्यालयलाई उच्च शिक्षाको एक उत्कृष्टताको केन्द्रका रूपमा विकास गर्न पठन-पाठन, अनुसन्धान, प्रकाशन र शैक्षिक सेवाहरूमा विश्वविद्यालय अनुदान आयोगसँग सहकार्य गरी शैक्षिक गुणस्तर सुनिश्चितता प्रत्यायन (Quality Assurance and Accreditation(QAA)) (क्यूएए) को अवधारणालाई रणनीतिको रूपमा लिई कार्य गरिनेछ । क्यूएएको माध्यमले विद्यार्थीको सिकाई उपलब्धिमा सुधार

आउने, उत्तीर्णदर बढ्ने र उनीहरू स्वावलम्बीतर्फ अगसर हुनेछन् ।

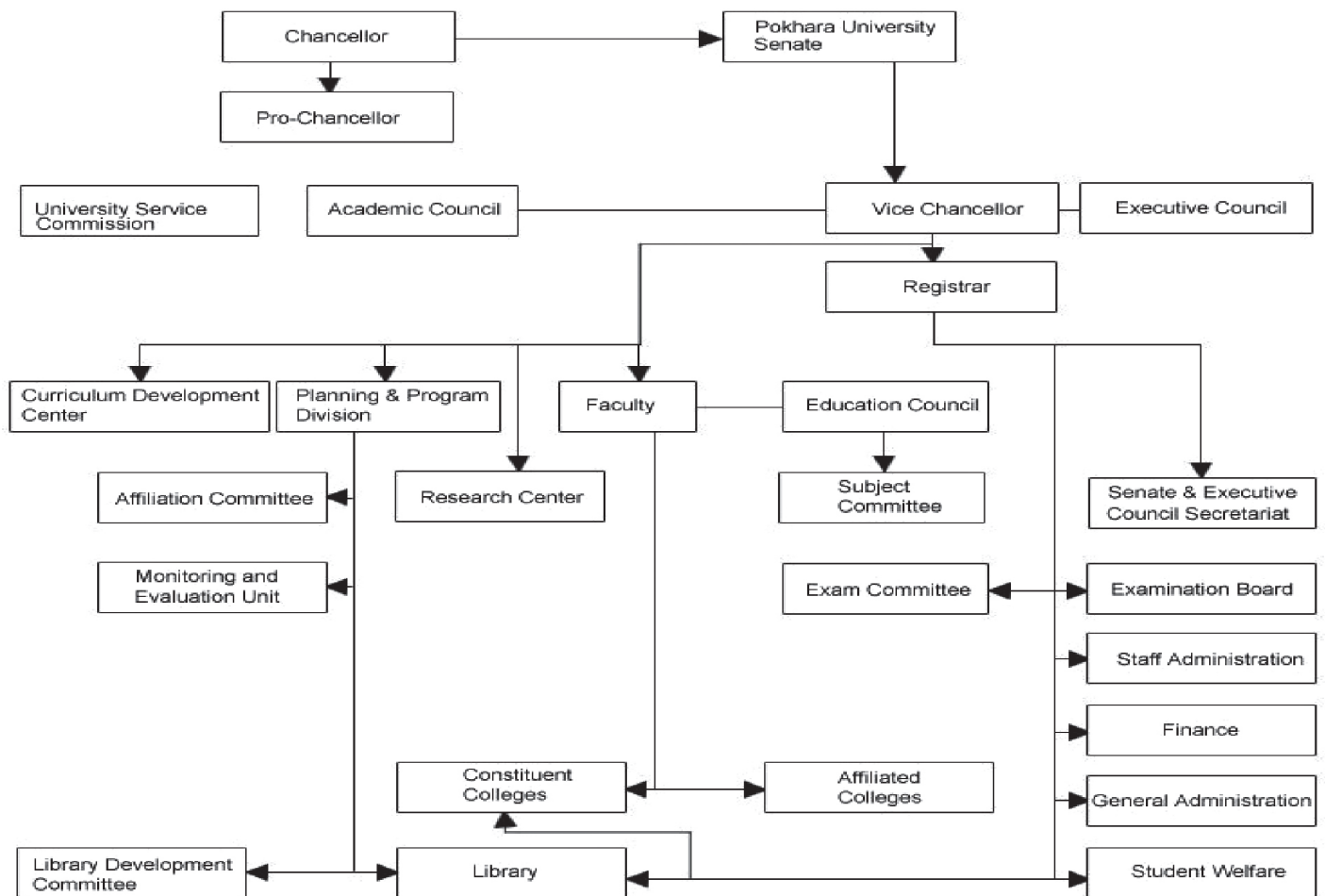
प्राज्ञिक एवम् शैक्षिक उन्नयनका लागि विश्वविद्यालयले शैक्षिक पात्रोको नियमितता, शैक्षिक गुणस्तर निर्धारण संयन्त्र विकास, अनुगमन तथा मूल्याङ्कन प्रणालीमा सुदृढीकरण र अनुसन्धानमूलक कार्यहरूलाई समयसापेक्ष परिवर्तन गर्ने कार्यलाई जोड दिएको छ । यसै नीति अनुरूप अन्तर्राष्ट्रिय समकक्षता र अनुसन्धानात्मक शिक्षा पद्धतीमा विश्वविद्यालयले विशेष ध्यान दिनेछ भने विश्वविद्यालयको दीक्षान्त समारोह हरेक वर्षको फेब्रुअरी २० मा नै सम्पन्न गरिनेछ ।

डीनहरूलाई पूर्ण रूपमा सङ्कायको प्राज्ञिक, शैक्षिक तथा व्यवस्थापकीय नेतृत्व लिन सक्ने गरी अधिकार सम्पन्न तुल्याइने छ । आङ्गिक महाविद्यालयहरूको आर्थिक तथा प्रशासनिक दायित्वलाई निर्देशकहरूको मातहतमा ल्याई प्रभावकारी कार्यान्वयन गरिनेछ । सम्बन्धनप्राप्त महाविद्यालयहरूलाई विशिष्टकृत गर्दै लगिनेछ । सिमित कार्यक्रम र न्यून विद्यार्थी सङ्ख्याका कारण स्थायित्व लिन नसकेका सम्बन्धनप्राप्त महाविद्यालयहरूको स्तरोन्नति एवम् विशिष्टकरण गर्ने कार्यलाई समेत प्राथमिकतामा राखिएको छ ।

४. पोखरा विश्वविद्यालयको सङ्गठन

विश्वविद्यालयको सङ्गठन देहायबमोजिम रहेको छः

(१) सभा, (२) प्राज्ञिक परिषद्, (३) कार्यकारी परिषद्, (४) सेवा आयोग, (५) सङ्काय, (६) विद्यापरिषद्, (७) अनुसन्धान केन्द्र, (८) क्याम्पस, (९) पाठ्यक्रम विकास केन्द्र र (१०) तोकिएका अन्य निकायहरू । यिनीहरूको सामूहिक स्वरूपलाई तलको चार्टमा देखाइएको छः



५. पोखरा विश्वविद्यालयका आगामी कार्यक्रमहरू

पोखरा विश्वविद्यालयका भावी नीति तथा कार्यक्रमहरूमा मेडिकल कलेजको स्थापना, प्यारामेडिकल अस्पतालको सञ्चालन, जडीबुटी हर्ब्सको संरक्षणका लागि हरित गृहको निर्माण तथा जडीबुटी प्रशोधन केन्द्रको स्थापना Public Private Partnership

(PPP) मोडेल अन्तर्गत स्थापना रहेका छन् । यसका साथै पर्यटन उद्योग तथा खेलकूदसम्बन्धी कलेजको स्थापना; हिमाली तथा मध्य पहाडी क्षेत्रमा प्राप्त जडीबूटीसम्बन्धी अनुसन्धान र अध्ययन केन्द्रको स्थापना गर्ने विषय प्रमुख रूपमा रहेका छन् ।

आगामी शैक्षिक सत्रदेखि स्नातकतहमा Bachelor of Enterprenuership Development, BE Computer, BE IT, BE Civil & Rural तथा स्नातकोत्तरतहमा Master of Science in Computer Engineering, Master of Science in Transportation Engineering & Management, Master of Science in Inter Desciplinary Water Resource Management तथा Master of Science in Hydropower Engineering कार्यक्रम सञ्चालन गरिनेछ । त्यसै गरी हाल सञ्चालनमा नरहेका तर सम्भाव्यता भएका Medical Sciences, Agricultural Sciences, Laws, Education, Travels and Tourism, Journalism, Bachelor in Dental Sciences (BDS), Bachelor in Physiotherapy(BPT), Health Engineering, Mechanical Engineering, Agriculture Engineering र आयुर्वेद जस्ता नयाँ कार्यक्रमहरूलाई क्रमशः सञ्चालन गर्दै लगिनेछ । साथै शैक्षिक पर्यटन, खेलकूद पर्यटन, स्वास्थ्य पर्यटनको विकास र प्रबर्द्धन गर्ने सन्दर्भमा Recreation Engineering लगायत Health सँग सम्बन्धित कार्यक्रमहरूलाई सामाजिक सेवा उपलब्ध हुन सक्ने गरी विस्तार र विकास गरिनेछ । चालु स्नातकतहमा सञ्चालित आङ्गिक कार्यक्रमहरूलाई क्रमशः स्नातकोत्तरतहमा सञ्चालन गर्ने र चारवटै स्कूलहरूमा M.Phil तथा PhD को पठनपाठनलाई विस्तार गरिनेछ ।

विश्वविद्यालयले हरेक प्रदेश सरकारसँग समन्वय गरी सरकारी नीति बमोजिम लगानी सहभागिताको आधारमा संयुक्त आङ्गिक कलेज तथा कार्यक्रमको थालनी गर्नेछ । विश्वविद्यालयले धानिनसक्ने गरी सम्भाव्यता र औचित्यताका आधारमा उच्चशिक्षालाई सर्वसाधारणको पहुँचसम्म पुऱ्याउन उच्च शैक्षिक संस्थाहरूको स्थापना शहरमा मात्र सिमित नराखी उच्च शिक्षा विमुख जिल्लाहरूमा समेत विस्तार गर्नेछ ।

६. पोखरा विश्वविद्यालय सभाको गठन

पोखरा विश्वविद्यालयको पनि सर्वोच्च निकाय भनेको विश्वविद्यालय सभा हो । प्रधानमन्त्री विश्वविद्यालयका कुलपति एवम् सभाका अध्यक्ष हुन्छन् भने शिक्षामन्त्री सह-कुलपति हुने व्यवस्था छ । विश्वविद्यालयका प्रमुख पदाधिकारीको रूपमा उपकुलपतिले पूर्णकालीन पदाधिकारीको जिम्मेवारी लिएका हुन्छन् । रजिष्ट्रार विश्वविद्यालय सभाका सदस्य-सचिव रहने व्यवस्था छ । पदेन सदस्यहरूबाहेक सभाका अन्य सदस्यहरूको मनोनयन कार्यकारी परिषद्को सिफारिसमा कुलपतिबाट हुनेछ । मनोनीत सदस्यहरूको पदावधि ३ (तीन) वर्षको हुनेछ । हाल विश्वविद्यालय सभाको गठन देहायबमोजिम रहेको छ :

क्र. सं.	क्षेत्र	पद	सभासदहरूको नाम
१	कुलपति	अध्यक्ष	सम्माननीय प्रधानमन्त्री के.पि. शर्मा ओली
२	सह-कुलपति	उपाध्यक्ष	माननीय शिक्षामन्त्री गिरिराजमणि पोखरेल
३	उप-कुलपति	सदस्य	प्रा. चिरञ्जीवीप्रसाद शर्मा, पो.वि.
४	अन्य विश्वविद्यालयका उपकुलपतिहरू मध्येबाट दुई जना	सदस्य	१. प्रा.डा. उपेन्द्रकुमार कोइराला, उप-कुलपति, मध्यपश्चिमाञ्चल विश्वविद्यालय, विरेन्द्रनगर, सुर्खेत २. प्रा. भुषण श्रेष्ठ, उप-कुलपति, सुदूर-पश्चिमाञ्चल विश्वविद्यालय, महेन्द्रनगर, कञ्चनपुर
५	सचिव, शिक्षा मन्त्रालय	सदस्य	श्री खगराज बराल
६	शिक्षाविद्हरू मध्येबाट तीन जना	सदस्य	१. सह-प्रा. हरिप्रसाद त्रिपाठी, त्रि.वि. वन विज्ञान अध्ययन संस्थान, पोखरा, कास्की २. सह-प्राध्यापक कमल ढकाल, त्रि. वि. पृथ्वीनारायण क्याम्पस, पोखरा, कास्की ३. उप-प्राध्यापक कमलराज पौडेल, त्रि. वि. पृथ्वीनारायण क्याम्पस, पोखरा, कास्की

७	डीनहरू		<ol style="list-style-type: none"> १. प्रा.डा. ईन्द्रप्रसाद तिवारी, डीन, मानविकी तथा सामाजिकशास्त्र सङ्काय, पो.वि. २. प्रा. हरिबहादुर खड्का, डीन, व्यवस्थापन सङ्काय, पो.वि. ३. डा. खेमराज जोशी, डीन, स्वास्थ्य विज्ञान सङ्काय, पो.वि. ४. ई. बुद्धिराज जोशी, डीन, विज्ञान तथा प्रविधि सङ्काय, पो.वि.
८	पोखरा नगरपालिकाको प्रमुख रहने गरी नगरपालिकाप्रमुखमध्येबाटतीनजना	सदस्य	१. श्री मानबहादुर जि.सी., प्रमुख, पोखरा लेखनाथ महानगरपालिका, कास्की ।
९	क्याम्पस प्रमुख मध्येबाट चार जना	सदस्य	<ol style="list-style-type: none"> २. श्री बाबुराम उपाध्याय, युनाइटेड टेक्निकल कलेज, चितवन ३. श्री एल. पि. भानु शर्मा, एपेक्स कलेज, काठमाडौं ४. श्री शिवहरि शर्मा मुडवरी, नेशनल एकेडेमी अफ साइन्स एण्ड टेक्नोलोजी (नास्ट), धनगढी
१०	विश्वविद्यालयका विषय समितिका अध्यक्ष मध्येबाट तीन जना	सदस्य	<ol style="list-style-type: none"> १. प्रा.डा. प्रेमराज पन्त, व्यवस्थापन विषय समिति, पो. वि. २. प्रा.डा. भरतराज पहारी, सिभिल एण्ड आर्किटेक्चर इञ्जिनियरिङ्ग विषय समिति, पो.वि.
११	नेपाल प्राध्यापक सङ्घको प्रतिनिधि	सदस्य	श्री रामेश्वर उपाध्याय, अध्यक्ष, नेपाल प्राध्यापक सङ्घ
१२	प्रतिनिधि, पोखरा विश्वविद्यालय, प्राध्यापक सङ्घ	सदस्य	उप-प्रा. डा. दिपेन्द्रकुमार यादव, पोखरा विश्वविद्यालय प्राध्यापक सङ्घ
१३	शिक्षकहरू मध्येबाट तीन जना	सदस्य	<ol style="list-style-type: none"> १. प्रा. नविन श्रेष्ठ, स्कूल अफ हेल्थ एण्ड एलाईड साइन्सेज पो.वि. २. उप-प्रा. डा. रामप्रसाद अर्याल, स्कूल अफ डेभलपमेन्ट एण्ड सोसियल इञ्जिनियरिङ्ग, पो.वि. ३. उप-प्रा. बलराम भट्टराई, स्कूल अफ बिजनेस, पो.वि.
१४	कास्की जिल्ला विकास समितिको सभापति समेत रहने गरी जिल्ला विकास समितिका सभापतिहरू मध्येबाट तीनजना	सदस्य	- - - - - - - - -
१५	विश्वविद्यालय अनुदान आयोगको अध्यक्ष वा निजले तोकेको सो आयोगको सदस्य	सदस्य	- - -

१६	शिक्षाप्रेमी तथा समाज सेवीहरू मध्येबाट तीनजना	सदस्य	१. श्री पुण्यप्रसाद पौडेल, पो.ले.म.न.पा.-६, कास्की २. श्री दिपक कोइराला, पो.ले.म.न.पा.-९, कास्की ३. श्री खेमराज पौडेल, पो.ले.म.न.पा.-२५, कास्की
१७	उद्योगपति, व्यापारी र कृषकहरू मध्येबाट चारजना	सदस्य	१. श्री बिन्दुकुमार थापा, पो.ले.म.न.पा.-९, कास्की २. श्री लक्ष्मीप्रसाद त्रिपाठी, अध्यक्ष, लेखनाथ उद्योग वाणिज्य सङ्घ, लेखनाथ, कास्की ३. श्री गणेशबहादुर श्रेष्ठ, अध्यक्ष, लक्ष्मी ग्रुप, पोखरा, कास्की ४. श्री विष्णु पौडेल, पो.ले.म.न.पा.-३१, कास्की
१८	चन्दादाताहरू मध्येबाट दुई जना	सदस्य	१. श्री खगराज अधिकारी, पो.ले.म.न.पा.-३१, कास्की २. सह-प्रा. हुतराज शर्मा, त्रि. वि. पृथ्वीनारायण क्याम्पस, पोखरा, कास्की
१९	उच्च माध्यमिक विद्यालयका प्रधानाध्यापकहरू मध्येबाट दुई जना	सदस्य	१. श्री मित्रलाल सापकोटा, प्रधानाध्यापक, त्रिभुवन शान्ति उच्च मा.वि., लेखनाथ, कास्की २. श्री कृष्ण के.सी., प्रधानाध्यापक, मल्टी मोडेल उच्च मा.वि., पोखरा, कास्की
२०	क्याम्पसका स्वतन्त्र विद्यार्थी युनियनका सभापतिहरू मध्येबाट दुईजना	सदस्य	१. ई. सुनिल तिमिल्सीना, स्ववियू सभापति, पोखरा विश्वविद्यालय आङ्गिक महाविद्यालय, कास्की ।
२१	रजिष्ट्रार	सदस्य-सचिव	सह-प्रा. गोविन्दप्रसाद शर्मा, पो.वि.

७. पोखरा विश्वविद्यालयको प्राज्ञिक परिषद्को गठन

विश्वविद्यालयको शैक्षिक, प्राज्ञिक तथा अनुसन्धानात्मक कार्यहरूलाई व्यवस्थित गर्ने कार्य प्राज्ञिक परिषद्ले गर्दछ र यसको अध्यक्षता विश्वविद्यालयका उप-कुलपतिले गर्ने व्यवस्था छ । पदेन सदस्यहरूबाहेक अन्य सदस्यहरूको मनोनयन उप-कुलपतिको सिफारिसमा कुलपतिबाट हुनेछ । मनोनीत सदस्यहरूको पदावधि ३ (तीन) वर्षको हुनेछ । हाल प्राज्ञिक परिषद्को गठन देहायबमोजिम रहेको छ:

क्र.सं.	क्षेत्र	पद	प्राज्ञको नाम
१	उप-कुलपति	अध्यक्ष	प्रा. चिरञ्जीवीप्रसाद शर्मा, पो.वि.
२	रजिष्ट्रार	सदस्य	सह-प्रा. गोविन्दप्रसाद शर्मा, पो.वि.
३	डीनहरू	सदस्य	१. प्रा. हरिबहादुर खड्का, डीन, व्यवस्थापन सङ्काय, पो.वि. २. डा. खेमराज जोशी, डीन, स्वास्थ्य विज्ञान सङ्काय, पो.वि. ३. ई. बुद्धिराज जोशी, डीन, विज्ञान तथा प्रविधि सङ्काय, पो.वि.
४	विश्वविद्यालयका विभिन्न विषय समितिका अध्यक्षहरू मध्येबाट पाँच जना	सदस्य	१. प्रा.डा. प्रेमराज पन्त, अध्यक्ष, व्यवस्थापन विषय समिति, पो.वि. २. प्रा.डा. रामबहादुर क्षेत्री, डेभलपमेन्ट एण्ड सोसल इञ्जिनियरिङ्ग विषय समिति, पो.वि.
५	अनुसन्धान केन्द्रका प्रमुख	सदस्य	सह-प्रा. गुलाम मोहम्मद खाँ, कार्यकारी निर्देशक, अनुसन्धान केन्द्र, पो.वि.

६	विश्वविद्यालयका पाठ्यक्रम तथा परीक्षासम्बन्धी निकायका प्रमुखहरू	सदस्य	१. सह-प्रा. राजेशकुमार ठगुराठी, कार्यकारी निर्देशक, पाठ्यक्रम विकास केन्द्र, पो. वि. २. उप.प्रा. डा. भरतराम ढुङ्गाना, परीक्षा नियन्त्रक, पो. वि.
७	क्याम्पस प्रमुखहरू मध्येबाट चारजना	सदस्य
८	शिक्षकहरू मध्येबाट दुई जना	सदस्य	१. प्रा.डा. शंकर खनाल, केन्द्रीय तथ्याङ्क विभाग, त्रि.वि. २. प्रा. तारा पोखेल, महाराजगञ्ज नर्सिङ्ग क्याम्पस, काठमाडौं
९	शैक्षिक क्षेत्रमा विशिष्ट योगदान पुऱ्याएका शिक्षाविद्हरू मध्येबाट दुई जना	सदस्य	१. प्रा.डा. श्रीधरप्रसाद लोहनी, शिक्षाविद्, डिल्लीबजार, काठमाडौं २. प्रा.डा. दिपक भट्टराई, शिक्षाविद्, महाराजगञ्ज, काठमाडौं
१०	डीनहरू मध्येबाट उप-कुलपतिले तोकेको डीन	सदस्य-सचिव	प्रा.डा. ईन्द्रप्रसाद तिवारी, डीन, मानविकी तथा सामाजिकशास्त्र सङ्काय, पो.वि.

८. पोखरा विश्वविद्यालयको कार्यकारी परिषद्को गठन

विश्वविद्यालयको प्रशासकीय कार्यका लागि आवश्यक नीति निर्माण गर्ने, तिनलाई सभामा पेश गर्ने र सभाले पारित गरिसकेका नीति नियमहरूलाई कार्यान्वयनको तहमा पुऱ्याउने कार्य कार्यकारी परिषद्ले गर्दछ, जसको अध्यक्षता विश्वविद्यालयका उप-कुलपतिले गर्ने प्रावधान छ। उपकुलपति र रजिष्ट्रारबाहेक अन्य सदस्यहरूको मनोनयन उप-कुलपतिको सिफारिसमा कुलपतिबाट हुनेछ। मनोनीत सदस्यहरूको पदावधि ३ (तीन) वर्षको हुनेछ। हाल कार्यकारी परिषद्को गठन देहायबमोजिम रहेको छ:

क्र.सं.	क्षेत्र	पद	सदस्यको नाम
१	उप-कुलपति	अध्यक्ष	प्रा. चिरञ्जीवीप्रसाद शर्मा, पो.वि.
२	डीनहरू मध्येबाट एक जना	सदस्य	प्रा.डा. ईन्द्रप्रसाद तिवारी, डीन, मानविकी तथा सामाजिकशास्त्र सङ्काय, पो. वि.
३	सभाका सदस्य रहेका क्याम्पस प्रमुखहरू मध्येबाट एकजना	सदस्य	- - -
४	सभाका सदस्यहरू मध्येबाट एकजना शिक्षक समेत रहने गरी तीन जना	सदस्य	१. सह-प्रा. हरिप्रसाद त्रिपाठी, त्रि.वि. वन विज्ञान अध्ययन संस्थान, पोखरा, कास्की २. सह-प्राध्यापक हुतराज शर्मा, त्रि. वि. पृथ्वीनारायण क्याम्पस, पोखरा, कास्की
५	रजिष्ट्रार	सदस्य-सचिव	सह-प्रा. गोविन्दप्रसाद शर्मा, पो.वि.

९. पोखरा विश्वविद्यालय सेवा आयोगको गठन

विश्वविद्यालयका शिक्षक तथा कर्मचारीहरूको नियुक्ति तथा बढुवाको सिफारिस गर्ने एक सेवा आयोग विश्वविद्यालय ऐनमा प्रावधान छ। लोक सेवा आयोगबाहेक अध्यक्ष र सदस्य कार्यकारी परिषद्को सिफारिसमा कुलपतिबाट ४ (चार) वर्षको पदावधि रहने गरी नियुक्ति हुनेछन्। हाल सेवा आयोगको गठन देहायबमोजिम रहेको छ:

क्र.सं.	क्षेत्र	पद	नाम
१	कुलपतिबाट नियुक्त व्यक्ति	अध्यक्ष	--
२	सदस्य, लोकसेवा आयोग	सदस्य	श्री कृष्णाचन्द्र भा, काठमाडौं
३	प्राध्यापकहरू मध्येबाट एकजना	सदस्य	--

१०. पोखरा विश्वविद्यालयको परीक्षा समितिको गठन

विश्वविद्यालयको परीक्षा सञ्चालन गर्न र परीक्षासम्बन्धी अन्य व्यवस्था गर्न परीक्षा नियन्त्रण कार्यालयका लागि परीक्षा समिति गठन हुने प्रावधान छ । मनोनीत सदस्यहरूको पदावधि २ (दुई) वर्षको हुनेछ । हाल परीक्षा समितिको गठन देहायबमोजिम रहेको छ:-

क्र.सं.	क्षेत्र	पद	नाम
१	रजिष्ट्रार	अध्यक्ष	सह-प्रा. गोविन्दप्रसाद शर्मा, पो.वि.
२	सङ्कायका डीनहरूमध्येबाट एकजना	सदस्य	-- --
३	कलेज वा क्याम्पसका प्रमुखहरूमध्येबाट एकजना	सदस्य	-- --
४	शिक्षकहरूमध्येबाट दुईजना	सदस्य	उप-प्रा. राजु बाग्ले, स्कूल अफ ईञ्जिनियरिङ्ग, पो.वि.
५	उपकुलपतिबाट मनोनीत दुईजना	सदस्य	१. उप-प्रा. डा. अजय थापा, स्कूल अफ डेभलपमेन्ट सोसियल ईञ्जिनियरिङ्ग, पो. वि. २. उप-प्रा. ई. राममणि अधिकारी, स्कूल अफ ईञ्जिनियरिङ्ग, पो.वि.
६	परीक्षा नियन्त्रक	सदस्य-सचिव	डा. भरतराम ढुङ्गाना, पो.वि.

११. पोखरा विश्वविद्यालयको विषय समितिहरूको गठन

पोखरा विश्वविद्यालय ऐन, २०५३ को दफा १७ एवम् पोखरा विश्वविद्यालय प्राज्ञिक निकायसम्बन्धी नियमावली २०५६ को परिच्छेद-३ को (१८) मा विषय समितिको गठनसम्बन्धी व्यवस्था रहेको छ । विश्वविद्यालयको प्राज्ञिक विकासमा महत्वपूर्ण योगदान पुऱ्याउने उद्देश्यले विभिन्न सङ्काय अन्तरगत रहेका शैक्षिक एवम् अनुसन्धान कार्यक्रमहरूको प्रभावकारी सञ्चालनका लागि प्राज्ञिक निकायको रूपमा विषय समितिहरूको गठन हुने प्रावधान छ । मनोनीत सदस्यहरूको पदावधि २ (दुई) वर्षको हुनेछ । हाल मौजूदा रहेका विषय समितिहरूको गठन देहायबमोजिम रहेको छ:-

(क) नर्सिङ्ग विषय समिति

क्र.सं.	नाम	पद	ठेगाना
१	प्रा. चन्द्रकला शर्मा	अध्यक्ष	नेपाल नर्सिङ्ग काउन्सिल, काठमाडौं
२	प्रा.डा. सरला शर्मा	सदस्य	नेपाल आर्मी इन्स्टिच्यूट अफ हेल्थ साइन्स, कलेज अफ नर्सिङ्ग, काठमाडौं
३	प्रा. नीरा पाण्डे	सदस्य	महाराजगञ्ज नर्सिङ्ग क्याम्पस, काठमाडौं
४	प्रा. दुर्गा सुवेदी	सदस्य	महाराजगञ्ज नर्सिङ्ग क्याम्पस, काठमाडौं
५	सह-प्रा. नीरूपा थापा	सदस्य	पोखरा नर्सिङ्ग क्याम्पस, त्रि.वि.
६	सह-प्रा. नीता ताम्राकार	सदस्य	पोखरा नर्सिङ्ग क्याम्पस, त्रि.वि.
७	श्री तुम्ला श्रेष्ठ	सदस्य	महाराजगञ्ज नर्सिङ्ग क्याम्पस, काठमाडौं

८	श्री सम्भना पौडेल	सदस्य	नेपाल आर्मी इन्स्टिच्यूट अफ हेल्थ साइन्स, कलेज अफ नर्सिङ, काठमाडौं
९	श्री देवका आचार्य	सदस्य	महाराजगञ्ज नर्सिङ क्याम्पस, काठमाडौं
१०	श्री रोजना ढकाल	सदस्य	स्कूल अफ हेल्थ एण्ड एलाईड साइन्सेज, पो.वि.
११	श्री निर्मला न्यौपाने	सदस्य	स्कूल अफ हेल्थ एण्ड एलाईड साइन्सेज, पो.वि.
१२	श्री मनिषा कोइराला	सदस्य	महाराजगञ्ज नर्सिङ क्याम्पस, काठमाडौं
१३	श्री सूर्या कोइराला	सदस्य	महाराजगञ्ज नर्सिङ क्याम्पस, काठमाडौं
१४	श्री सूर्यदेवी बज्रचार्य	सदस्य	नोबेल कलेज, काठमाडौं
१५	श्री राधिका रेग्मी	सदस्य	पश्चिमाञ्चल क्षेत्रीय अस्पताल, पोखरा

(ख) फर्मास्यूटिकल साइन्स विषय समिति

क्र.सं.	नाम	पद	ठेगाना
१	प्रा.डा. पन्ना थापा	अध्यक्ष	काठमाडौं विश्वविद्यालय, धुलिखेल, काठमाडौं
२	प्रा. बालमुकुन्द रेग्मी	सदस्य	चिकित्साशास्त्र अध्ययन संस्थान, काठमाडौं
३	डा. निर्मला जमरकट्टेल	सदस्य	स्कूल अफ हेल्थ एण्ड एलाईड साइन्सेज, पो.वि.
४	सह-प्रा. गुलाम मोहम्मद खाँ	सदस्य	स्कूल अफ हेल्थ एण्ड एलाईड साइन्सेज, पो.वि.
५	श्री कल्पना पराजुली	सदस्य	स्कूल अफ हेल्थ एण्ड एलाईड साइन्सेज, पो.वि.
६	डा. शीला गुरुङ	सदस्य	स्कूल अफ हेल्थ एण्ड एलाईड साइन्सेज, पो.वि.
७	श्री बाबुराम हुमागाई	सदस्य	नेपाल फर्मास्यूटिकल काउन्सिल, काठमाडौं
८	डा. शिवबहादुर कार्की	सदस्य	सिष्ट कलेज, काठमाडौं
९	श्री मुकेश कुमार चौधरी	सदस्य	क्रिमशन कलेज अफ टेक्नोलोजी, रूपन्देही
१०	श्री सुरज शाक्य	सदस्य	नोबेल कलेज, काठमाडौं
११	श्री गजेन्द्रबहादुर भुजु	सदस्य	काठमाडौं
१२	श्री राधारमण प्रसाद	सदस्य	औषधी व्यवस्थापन विभाग, काठमाडौं
१३	श्री जयवीर कर्माचार्य	सदस्य	काठमाडौं
१४	श्री सुदेश ज्ञवाली	सदस्य	मनिपाल शिक्षण अस्पताल, पोखरा

(ग) चिकित्सा प्रयोगशाला विज्ञान विषय समिति

क्र.सं.	नाम	पद	ठेगाना
१	प्रा.डा. विष्णुराज तिवारी	अध्यक्ष	स्कूल अफ हेल्थ एण्ड एलाईड साइन्सेज, पो.वि.
२	प्रा.डा. केशव पराजुली	सदस्य	चिकित्साशास्त्र अध्ययन संस्थान, त्रि.वि.
३	डा. प्रकाश घिमिरे	सदस्य	केन्द्रीय माइक्रोबायोलोजी विभाग, त्रि.वि.
४	डा. दयाराम पोखेल	सदस्य	मनिपाल शिक्षण अस्पताल, पोखरा
५	डा. अमर नागिला	सदस्य	गण्डकी मेडिकल कलेज, पोखरा
६	डा. महेन्द्रप्रसाद भट्ट	सदस्य	गण्डकी मेडिकल कलेज, पोखरा
७	प्रा. मेघराज बञ्जारा	सदस्य	केन्द्रीय माइक्रोबायोलोजी विभाग, त्रि.वि.

८	श्री राजु पाण्डे	सदस्य	स्कूल अफ हेल्थ एण्ड एलाईड साइन्सेज, पो.वि.
९	श्री ढाकाराज पन्त	सदस्य	स्कूल अफ हेल्थ एण्ड एलाईड साइन्सेज, पो.वि.
१०	श्री सुरेश जैसवाल	सदस्य	स्कूल अफ हेल्थ एण्ड एलाईड साइन्सेज, पो.वि.
११	श्री खिलेन्द्रप्रसाद सिंह	सदस्य	सातदोबाटो, ललितपुर
१२	डा. सम्पूर्ण श्रेष्ठ	सदस्य	नोबेल कलेज, काठमाडौं
१३	डा. डुकबहादुर क्षेत्री	सदस्य	पश्चिमाञ्चल क्षेत्रीय अस्पताल, पोखरा
१४	डा. लक्ष्मण बाँस्तोला	सदस्य	पश्चिमाञ्चल क्षेत्रीय अस्पताल, पोखरा

(घ) व्यवस्थापन विषय समिति

क्र.सं.	नाम	पद	ठेगाना
१	प्रा.डा. प्रेमराज पन्त	अध्यक्ष	त्रिभुवन विश्वविद्यालय, कीर्तिपुर, काठमाडौं
२	प्रा.डा. गीता प्रधान	सदस्य	शंकरदेव क्याम्पस, त्रि.वि.
३	प्रा.डा. श्यामकृष्ण श्रेष्ठ	सदस्य	पब्लिक यूथ क्याम्पस, त्रि.वि.
४	प्रा.डा. राजनबहादुर पौडेल	सदस्य	पब्लिक युथ क्याम्पस, धोबिचौर, काठमाडौं
५	प्रा.डा. डिल्लिराज शर्मा	सदस्य	त्रिभुवन विश्वविद्यालय, कीर्तिपुर, काठमाडौं
६	सह-प्रा. डा. दिपकबहादुर भण्डारी	सदस्य	स्कूल अफ बिजनेस, पो.वि.
७	सह-प्रा. ज्ञानेश्वर शर्मा	सदस्य	स्कूल अफ बिजनेस, पो.वि.
८	प्रा.डा. शंकर खनाल	सदस्य	त्रिभुवन विश्वविद्यालय, कीर्तिपुर, काठमाडौं .
९	श्री बलराम भट्टराई	सदस्य	स्कूल अफ बिजनेस, पो.वि.
१०	डा. रबिन्द्र घिमिरे	सदस्य	स्कूल अफ बिजनेस, पो.वि.
११	डा. उदय किशोर तिवारी	सदस्य	पशुपति मल्टिपल क्याम्पस, चावहिल, काठमाडौं
१२	श्री कमलप्रसाद रेग्मी	सदस्य	नोबेल कलेज, काठमाडौं
१३	प्रा.डा. कमलदास मानन्धर	सदस्य	एटलान्टिक इन्टरनेशनल कलेज, सामाखुशी, काठमाडौं
१४	प्रा.डा. विजय के.सी.	सदस्य	सायम कलेज, लगनखेल, ललितपुर
१५	प्रा.डा. राधेश्याम प्रधान	सदस्य	यूनिग्लोब कलेज, बानेश्वर, काठमाडौं
१६	श्री सूर्य किरण श्रेष्ठ	सदस्य	रिज हस्पिटालिटि म्यानेजमेन्ट कलेज, बालकुमारी, ललितपुर
१७	श्री कविता खनाल	सदस्य	नेशनल ओपन कलेज, सानेपा, ललितपुर
१८	प्रा.डा. पुष्कर बज्राचार्य	सदस्य	त्रिभुवन विश्वविद्यालय केन्द्रीय क्याम्पस, कीर्तिपुर, काठमाडौं
१९	प्रा. डा. कुन्दनदत्त कोइराला	सदस्य	त्रिभुवन विश्वविद्यालय केन्द्रीय क्याम्पस, कीर्तिपुर, काठमाडौं
२०	प्रा. विश्वेश्वरमान श्रेष्ठ	सदस्य	शंकरदेव क्याम्पस, त्रि.वि.
२१	प्रा.डा. सुनिती श्रेष्ठ	सदस्य	त्रिभुवन विश्वविद्यालय केन्द्रीय क्याम्पस, कीर्तिपुर, काठमाडौं
२२	प्रा.डा. देवराज अधिकारी	सदस्य	त्रिभुवन विश्वविद्यालय, कीर्तिपुर, काठमाडौं

(ड) सिभिल तथा आर्किटेक्चर इञ्जिनियरिङ्ग विषय समिति

क्र.सं.	नाम	पद	ठेगाना
१	ई. बुद्धिराज जोशी	नि. अध्यक्ष	स्कूल अफ इञ्जिनियरिङ्ग, पो. वि.
२	प्रा.डा. गोकर्णबहादुर मोहोत्रा	सदस्य	ईन्स्टिच्यूट अफ इञ्जिनियरिङ्ग, पुल्चोक क्याम्पस, ललितपुर
३	डा. किसनदत्त भट्ट	सदस्य	स्कूल अफ इञ्जिनियरिङ्ग, सुदूर- पश्चिमाञ्चल विश्वविद्यालय, कञ्चनपुर
४	डा. ईन्द्रप्रसाद आचार्य	सदस्य	ईन्स्टिच्यूट अफ इञ्जिनियरिङ्ग, पुल्चोक क्याम्पस, ललितपुर
५	ई. सन्तोष कुमार श्रेष्ठ	सदस्य	ईन्स्टिच्यूट अफ इञ्जिनियरिङ्ग, पुल्चोक क्याम्पस, ललितपुर
६	ई. प्रकाशबहादुर अधिकारी	सदस्य	परीक्षा नियन्त्रण कार्यालय, पो.वि.
७	ई. राजेन्द्र अर्याल	सदस्य	स्कूल अफ इञ्जिनियरिङ्ग, पो.वि.
८	ई. रमेश बाँस्तोला	सदस्य	आईओई, डब्लुआरसि, लामाचौर, पोखरा
९	ई. लेखबहादुर गुरुङ्ग	सदस्य	पोखरा इञ्जिनियरिङ्ग कलेज, पोखरा
१०	डा. टेकराज ज्ञवाली	सदस्य	नेपाल इञ्जिनियरिङ्ग कलेज, भक्तपुर
११	डा. हेमचन्द्र चौलागाँई	सदस्य	अक्सफोर्ड कलेज अफ इञ्जिनियरिङ्ग एण्ड म्यानेजमेन्ट, नवलपरासी
१२	ई. मन्दिप सुवेदी	सदस्य	यूनिभर्सल साइन्स कलेज, ललितपुर
१३	प्रा.डा. पदमबहादुर शाही	सदस्य	यातायात व्यवस्था विभाग, काठमाडौं
१४	प्रा.डा. सुधा श्रेष्ठ	सदस्य	ईन्स्टिच्यूट अफ इञ्जिनियरिङ्ग, पुल्चोक क्याम्पस, ललितपुर
१५	डा. नवराज खतिवडा	सदस्य	डिईएसई, काठमाडौं विश्वविद्यालय, धुलिखेल, काठमाडौं
१६	डा. माधवप्रसाद कोइराला	सदस्य	ललितपुर उपमहानगरपालिका, ललितपुर
१७	डा. सूर्यराज आचार्य	सदस्य	बुढानिलकण्ठ नगरपालिका, गल्फुटार-७, काठमाडौं

(च) जनस्वास्थ्य विषय समिति

क्र.सं.	नाम	पद	ठेगाना
१	प्रा. नविन श्रेष्ठ	अध्यक्ष	स्कूल अफ हेल्थ एण्ड एलाईड साइन्सेज, पो.वि.
२	डा. डमरूप्रसाद पनेरू	सदस्य	स्कूल अफ हेल्थ एण्ड एलाईड साइन्सेज, पो.वि.
३	डा. तुलसीराम भण्डारी	सदस्य	स्कूल अफ हेल्थ एण्ड एलाईड साइन्सेज, पो.वि.
४	डा. दिपेन्द्रकुमार यादव	सदस्य	स्कूल अफ हेल्थ एण्ड एलाईड साइन्सेज, पो.वि.
५	श्री चिरञ्जीवीप्रसाद अधिकारी	सदस्य	स्कूल अफ हेल्थ एण्ड एलाईड साइन्सेज, पो.वि.
६	श्री रामबहादुर श्रेष्ठ	सदस्य	सिष्ट कलेज काठमाडौं
७	श्री रामचन्द्र सिंह	सदस्य	नोबेल कलेज, काठमाडौं
८	श्री महेश्वर काफ्ले	सदस्य	नेशनल ओपन कलेज, काठमाडौं
९	प्रा.डा. योगेन्द्रप्रसाद प्रधानाङ्ग	सदस्य	काठमाडौं
१०	श्री महेन्द्रप्रसाद श्रेष्ठ	सदस्य	स्वास्थ्य मन्त्रालय, काठमाडौं
११	श्री अच्युत लामिछाने	सदस्य	स्वास्थ्य विभाग, काठमाडौं
१२	श्री भोगेन्द्र डोटेल	सदस्य	क्षेत्रीय स्वास्थ्य निर्देशनालय, काठमाडौं
१३	श्री करुणालक्ष्मी शाक्य	सदस्य	यूनिसेफ, ललितपुर

(छ) अङ्ग्रेजी विषय समिति

क्र.सं.	नाम	पद	ठेगाना
१	प्रा.डा. श्रीधरप्रसाद लोहनी	अध्यक्ष	काठमाडौं
२	प्रा.डा. कृष्णचन्द्र शर्मा	सदस्य	त्रि.वि., काठमाडौं
३	श्री विश्वनाथ लामिछाने	सदस्य	स्कूल अफ बिजनेस, पो.वि.
४	श्री विश्वराज पराजुली	सदस्य	स्कूल अफ बिजनेस, पो.वि.
५	श्री टेकबहादुर क्षेत्री	सदस्य	अन्तराष्ट्रिय सम्बन्ध केन्द्र, पो.वि.
६	प्रा.डा. अरूण गुप्ता	सदस्य	आइसर (IACER) कलेज, काठमाडौं
७	डा. शिवदत्त ज्ञवाली	सदस्य	यूनिभर्सल साइन्स कलेज, काठमाडौं
८	श्री फटिक पौडेल	सदस्य	एपेक्स कलेज, काठमाडौं
९	श्री कृष्ण निरौला	सदस्य	आइसर (IACER) कलेज, काठमाडौं
१०	श्री पदमलाल भारती	सदस्य	बोस्टन ईन्टरनेशनल कलेज, चितवन
११	प्रा.डा. ऋषिकेश उपाध्याय	सदस्य	चावहिल, काठमाडौं
१२	प्रा.डा. श्रीधर गौतम	सदस्य	अङ्ग्रेजी विभाग, त्रि.वि., काठमाडौं
१३	प्रा. डा. आनन्द शर्मा	सदस्य	रत्नराज्य क्याम्पस, काठमाडौं
१४	डा. अमरराज जोशी	सदस्य	अङ्ग्रेजी विभाग, त्रि.वि., काठमाडौं
१५	डा. धर्म अधिकारी	सदस्य	पेस (PACE) ईन्स्टिच्यूट, काठमाडौं

(ज) डेभलपमेन्ट एण्ड सोसल इन्जिनियरिङ्ग विषय समिति

क्र.सं.	नाम	पद	ठेगाना
१	प्रा.डा. रामबहादुर क्षेत्री	अध्यक्ष	सोसियल एण्ड ह्यूमन साइन्स, केन्द्रीय क्याम्पस, त्रि.वि.
२	प्रा. नविन श्रेष्ठ	सदस्य	पब्लिक हेल्थ कार्यक्रम, पो.वि.
३	डा. रामप्रसाद अर्याल	सदस्य	स्कूल अफ डेभलपमेन्ट एण्ड सोसियल इन्जिनियरिङ्ग, पो.वि.
४	डा. अनन्तराज ढुङ्गाना	सदस्य	स्कूल अफ डेभलपमेन्ट एण्ड सोसियल इन्जिनियरिङ्ग, पो.वि.
५	डा. अजय थापा	सदस्य	स्कूल अफ डेभलपमेन्ट एण्ड सोसियल इन्जिनियरिङ्ग, पो.वि.
६	डा. ऋषिकेश पाण्डे	सदस्य	स्कूल अफ डेभलपमेन्ट एण्ड सोसियल इन्जिनियरिङ्ग, पो.वि.
७	श्री शेखरनाथ अधिकारी	सदस्य	भूगोल विभाग, पृथ्वीनारायण क्याम्पस, पोखरा
८	श्री रामजीप्रसाद अधिकारी	सदस्य	स्कूल अफ डेभलपमेन्ट एण्ड सोसियल इन्जिनियरिङ्ग, पो.वि.
९	प्रा.डा. लेखनाथ भट्टराई	सदस्य	पोखरा म्यानेजमेन्ट कलेज, पोखरा
१०	प्रा.डा. पुष्पराज शर्मा	सदस्य	पोखरा म्यानेजमेन्ट कलेज, पोखरा
११	डा. ईश्वरचन्द्र गौतम	सदस्य	क्षितिज इन्टरनेशनल कलेज, बुटवल, रूपन्देही
१२	प्रा.डा. चन्द्रा भद्रा	सदस्य	जेण्डर विशेषज्ञ, पोखरा
१३	प्रा.डा. कृष्ण पौडेल	सदस्य	केन्द्रीय शिक्षा विभाग, त्रि.वि.
१४	प्रा.डा. कृष्ण के.सी.	सदस्य	वातावरण विशेषज्ञ, पोखरा
१५	प्रा.डा. विकास के.सी.	सदस्य	तथ्याङ्क विभाग, पृथ्वीनारायण क्याम्पस, पोखरा
१६	डा. प्रभा कैंनी	सदस्य	जेण्डर विशेषज्ञ, लैनचौर, काठमाडौं

(भ) जलस्रोत व्यवस्थापन विषय समिति

क्र.सं.	नाम	पद	ठेगाना
१	डा. हरिकृष्ण श्रेष्ठ	अध्यक्ष	नेपाल इञ्जिनियरिङ्ग कलेज, भक्तपुर
२	डा. खडानन्द दुलाल	सदस्य	हिलसाईड कलेज अफ इञ्जिनियरिङ्ग, काठमाडौं
३	ई. नारायणप्रसाद गौतम	सदस्य	ईन्स्टिच्यूट अफ इञ्जिनियरिङ्ग, डब्लुआरसी, लामाचौर, पोखरा
४	ई. अर्जुन गौतम	सदस्य	स्कूल अफ इञ्जिनियरिङ्ग, पो. वि.
५	डा. खेमराज शर्मा	सदस्य	नेपाल इञ्जिनियरिङ्ग कलेज, भक्तपुर
६	डा. पवनकुमार भट्टराई	सदस्य	कसमस कलेज अफ म्यानेजमेन्ट एण्ड टेक्नोलोजी, ललितपुर
७	डा. लक्ष्मीप्रसाद देवकोटा	सदस्य	नेपाल विकास अनुसन्धान संस्थान प्रा.लि., ललितपुर
८	डा. भोलानाथ शर्मा घिमिरे	सदस्य	ईन्स्टिच्यूट अफ इञ्जिनियरिङ्ग, पुल्चोक क्याम्पस, ललितपुर
९	ई. उमेश थानी	सदस्य	नेपाल इञ्जिनियरिङ्ग काउन्सिल, काठमाडौं
१०	ई. अजय दिक्षित	सदस्य	ईन्स्टिच्यूट फर सोसियल एण्ड इन्भायरोनमेन्ट ट्रान्जिसन, काठमाडौं
११	ई. ज्ञानेन्द्रलाल प्रधान	सदस्य	हाइड्रो सोलुशन, स्वयम्भू, काठमाडौं

(ज) ओप्टोमेट्री विषय समिति

क्र.सं.	नाम	पद	ठेगाना
१	प्रा.डा. गोविन्द पौडेल	अध्यक्ष	तिलगंगा इन्स्टिच्यूट अफ अफ्ठाल्मोलोजी एण्ड नेशनल एकाडेमि अफ साइन्स एण्ड टेक्नोलोजी, काठमाडौं
२	प्रा. नविन श्रेष्ठ	सदस्य	स्कूल अफ इञ्जिनियरिङ्ग, पो. वि.
३	प्रा.डा. सुमन शम्शेर थापा	सदस्य	तिलगंगा इन्स्टिच्यूट अफ अफ्ठाल्मोलोजी एण्ड नेशनल एकाडेमि अफ साइन्स एण्ड टेक्नोलोजी, काठमाडौं
४	डा. इन्द्रमान महर्जन	सदस्य	हिमालयन आँखा अस्पताल, पोखरा
५	डा. गौरी शंकर श्रेष्ठ	सदस्य	ईन्स्टिच्यूट अफ मेडिसन, महाराजगञ्ज, काठमाडौं
६	डा. सृजना अधिकारी	सदस्य	तिलगंगा इन्स्टिच्यूट अफ अफ्ठाल्मोलोजी एण्ड नेशनल एकाडेमि अफ साइन्स एण्ड टेक्नोलोजी, काठमाडौं
७	डा. पुरुषोत्तम ढुङ्गाना	सदस्य	तिलगंगा इन्स्टिच्यूट अफ अफ्ठाल्मोलोजी एण्ड नेशनल एकाडेमि अफ साइन्स एण्ड टेक्नोलोजी, काठमाडौं

(ट) वातावरणीय व्यवस्थापन विषय समिति

क्र.सं.	नाम	पद	ठेगाना
१	प्रा.डा. मदन कोइराला	अध्यक्ष	वातावरण विज्ञान केन्द्रीय विभाग, त्रिभुवन विश्वविद्यालय, कीर्तिपुर, काठमाडौं
२	डा. रसिला देसार्	सदस्य	त्रिभुवन विश्वविद्यालय, कीर्तिपुर, काठमाडौं
३	ई. श्रीकृष्ण न्यौपाने	सदस्य	स्कूल अफ इञ्जिनियरिङ्ग, पो.वि.

४	डा. जिवकर जोशी	सदस्य	स्कूल अफ इन्भायरोन्मेण्ट साईन्स एण्ड म्यानेजमेन्ट, बानेश्वर, काठमाडौं
५	डा. राजिव पोखेल	सदस्य	नेपाल इन्जिनियरिङ्ग कलेज, चाँगुनारायण, भक्तपुर
६	डा. मनकुमार धमाला	सदस्य	गोल्डेनगेट इन्टरनेशनल कलेज, बत्तीसपुतली, काठमाडौं
७	ई. प्रकाश पुडासैनी	सदस्य	नेपाल सरकार, सिंचाई मन्त्रालय, सिंचाई विभाग, ललितपुर

१२. परिषद्, सङ्काय तथा तिनमा सञ्चालित शैक्षिक कार्यक्रमहरू

पोखरा विश्वविद्यालयले काउन्सिल अफर डक्टरल स्टडिज्अन्तरगत मानविकी तथा व्यवस्थापन विषयमा विद्यावारिधितहको कार्यक्रम सञ्चालन गरिरहेको छ। यसका विज्ञान तथा प्रविधि सङ्काय, स्वास्थ्य विज्ञान सङ्काय, व्यवस्थापन सङ्काय र मानविकी तथा सामाजिकशास्त्र सङ्काय गरी ४ (चार) वटा सङ्कायहरू छन्। विज्ञान तथा प्रविधि सङ्कायअन्तरगत २० वटा, स्वास्थ्य विज्ञान सङ्कायअन्तरगत ११ वटा, व्यवस्थापन सङ्कायअन्तरगत १३ वटा र मानविकी तथा सामाजिकशास्त्र सङ्कायअन्तरगत ६ वटा गरी कुल ५० वटा विषयका शैक्षिक कार्यक्रमहरू सञ्चालनमा छन्।

तालिका १: व्यवस्थापन सङ्कायअन्तरगत रहेका महाविद्यालयहरू

S. No.	List of Management School/Colleges
1	School of Business, Pokhara Lekhnath-30, Kaski
2	School of Environmental Science and Management (SchEMS), Devkota Sadak, Mid Baneshwor, Kathmandu
3	Brihaspati College, Goligadh-9, Bhairawaha, Rupandehi
4	Tillottama Campus, Yogikuti, Shankarnagar, Rupandehi
5	Nepal Tourism and Hotel Mangement College, Chinnedanda, Pokhara, Kaski
6	Ace Institute of Management, Sinamangal, Kathmandu
7	Apex College, Baneshwor, Kathmandu
8	V.S. Niketan College, Minbhawan, Tinkune, Kathmandu
9	National Open College, Sanepa, Lalitpur
10	LA Grande International College, Simalchaur, Pokhara, Kaski
11	Crimson College of Technology, Devinagar, Rupandehi
12	Oxford College of Engineering and Management, Gaidakot, Nawalparasi
13	National Academy of Science and Technology Dhangadi, Kailali
14	Nepal College of Information Technology, Balkumari, Lalitpur
15	Nobel College, Sinamangal, Kathmandu
16	Cosmos College of Management and Technology, Tutepani-14, Lalitpur
17	Everest Engineering College, Sanepa-2, Lalitpur
18	Pokhara College of Management, Gyanmarg, Nadipur, Pokhara, Kaski
19	Brixton College, BDN 6, Aithpur Kanchanpur
20	Excel Business College, New Baneshwor, Lakhechaur Marg, Thapagaun, Kathmandu
21	Atlantic International College, Galkopakha, Samakhusi, Kathmandu
22	Axis College, Butwal-10 Sukkhanagar
23	Liberty College, Anamnagar, Kathmandu
24	Siddhartha International College, Butwal-11, Rupandehi
25	Camad College, Sokedhara, Kathmandu
26	Uniglobe College, Kalimarg, Baneshwor-34, Kathmandu
27	Citizen College, Satdobato, Lalitpur

28	SAIM College, Patan Hospital Road, Lagankhel, Lalitpur
29	Kshitiz International College, Kalika Nagar-12, Butwal
30	Quest International College, Gwarko, Lalitpur
31	Alpine Management College, Bagiya, Banke
32	Platinum Management College, Kalikasthan, Dillibazar, Kathmandu
33	Amity College, Bhimdutta-6, Kanchanpur
34	Victoria International College, Ghorahi, Dang
35	Nepal Western Management and Engineering College, Santoshi Tole, Kailali
36	Ritz Hospitality Management College, Balkumari, Lalitpur
37	Sahid Ramnath Dahal Smriti College, Banasthali Chowk, Balaju Ringroad, Kathmandu
38	Boston International College, Bharatpur-10, Hakimchok Chitwan
39	Butwal Model College Padsari-08, Kattaiya, Rupandehi
40	Apollo International College, Lakhechaur Marg, New Baneshwor, Kathmandu
41	Rajdhani Model College, Mid Baneshwor, Kathmandu
42	Atharva Business College, Bansbari, Maharajgunj, Kathmandu
43	Shuvashree Academy International College, Tinkune, Kathmandu
44	Medhavi College, Shankhamul, Kathmandu
45	Valley State College, Basantachowk-09, Chitwan
46	Norvic Business College, Hattisar, Kamladi, Kathmandu
47	Central College of Business Management, Sinamangal, Kathmandu
48	Malpi International College, Subarna Shamsheer Marg, Baluwatar, Kathmandu, Nepal

तालिका २: स्वास्थ्य विज्ञान सङ्कायअन्तरगत रहेका महाविद्यालयहरू

S. No.	List of Health Science School/Colleges
1	School of Health & Allied Science, Pokhara Lekhnath-30, Kaski
2	Universal Engineering & Science College, Chakupat, Lalitpur
3	National Open College, Sanepa, Lalitpur
4	LA Grande International College, Simalchaur, Pokhara, Kaski
5	Crimson College of Technology, Devinagar, Rupandehi
6	Nobel College, Sinamangal, Kathmandu
7	CiST College, Sangam Chowk, New Baneshwor-34, Kathmandu
8	Modern Technical College, Sanepa, Lalitpur

तालिका ३: विज्ञान तथा प्रविधि सङ्कायअन्तरगत रहेका महाविद्यालयहरू

S. No.	List of Science School/Colleges
1	School of Engineering, Pokhara Lekhnath-30, Kaski
2	Nepal Engineering College, Changunarayan, Bhaktapur
3	School of Environmental Science and Management (SchEMS), Mid Baneshwor, Kathmandu
4	Gandaki College of Engineering and Science, Lamachaur, Pokhara-16, Kaski
5	Pokhara Engineering College, Phirke, Pokhara, Kaski
6	Universal Engineering & Science College, Chakupat, Lalitpur
7	Crimson College of Technology, Devinagar, Rupandehi
8	Oxford College of Engineering and Management, Gaidakot, Nawalparasi
9	Lumbini Engineering, Management and Science College, Manakamanapath, Bhalwari, Butwal, Rupandehi

10	National Academy of Science and Technology Dhangadi, Kailali
11	Nepal College of Information Technology, Balkumari, Lalitpur
12	Cosmos College of Management and Technology, Tutepani-14, Lalitpur
13	Everest Engineering College, Sanepa-2, Lalitpur
14	Rapti Engineering College, Ghorahi-01, Saniambapur, Dang
15	United Technical College, Bharatpur-11, Chitwan
16	College of Engineering & Management, Nepalgunj, Banke

तालिका ४: मानविकी तथा सामाजिकशास्त्र सङ्कायअन्तरगत रहेका महाविद्यालयहरू

S. No.	List of Humanities School/Colleges
1	School of Development and Social Engineering, Pokhara Lekhnath-30, Kaski
2	Institute of Advance Communication Education and Research Center, Baneshwor Heights, Tanka Prasad Marg, Kathmandu
3	Camad College, Sukedhara, Kathmandu
4	Butwal Model College Padsari-08, Kattaiya, Rupandehi

तालिका ५: पोखरा विश्वविद्यालयमा हाल सञ्चालित कार्यक्रमहरू

Council for Doctoral Studies		
S. No.	Degree Title	Short Name
1	PhD in Humanities	
2	PhD in Management Studies	
Faculty of Management Studies		
S. No.	Degree Title	Short Name
1	Bachelor of Health Care Management	BHCM
2	Bachelor of Computer Information System	BCIS
3	Bachelor of Business Administration	BBA
4	Bachelor of Hotel Management	BHM
5	Bachelor of Business Administration-Travel and Tourism	BBA-TT
6	Bachelor of Business Administration in Banking and Insurance	BBA-BI
7	Master of Health Care Management	MHCM
8	Master of Business Administration	MBA
9	Master of Computer Information System	MCIS
10	Master of Business Administration (Finance)	MBA Finance
11	Master of Business Administration (Global Business)	MBA Global
12	Masters of Business Administration (Executive)	EMBA
13	Post Graduate Diploma in Health Care Management I	PGDHCM
Faculty of Science & Technology		
S. No.	Degree Title	Short Name
1	Bachelor of Computer Application	BCA
2	Bachelor of Civil and Rural Engineering	BE Civil Rural
3	Bachelor of Engineering in Information Technology	BE IT
4	Bachelor of Science in Environment Management	BSc Env
5	Bachelor of Software Engineering	BE Software
6	Bachelor of Electrical and Electronics Engineering	BE Electrical

7	Bachelor of Architecture	B Arch
8	Bachelor of Computer Engineering	BE CMP
9	Bachelor of Civil Engineering	BE Civil
10	Bachelor of Electronics and Communication Engineering	BE Elx
11	Bachelor of Civil Engineering for Diploma Holders	BE Civil Diploma
12	Master in Science in Interdisciplinary Water Resource Management	MSc IWRM
13	Master of Science in Construction Management	MSc CM
14	Master of Science in Natural Resource Management	MSc NRM
15	Master of Science in Environment Management	MSc Env
16	Master of Science in Computer Engineering	ME COMP
17	Masters of Science in Transportation Engineering and Management	MSc TEAM
18	Master of Science in Computer Science	MSc COMP
19	Master of Science in Structural Engineering	MSc SE
20	Master of Science in Information System Engineering	MSc ISE
Faculty of Health Sciences		
S. No.	Degree Title	Short Name
1	Bachelor of Science in Medical Laboratory Technology	BSc MLT
2	Bachelor of Science in Nursing (Annual)	BSc Nursing
3	Bachelor of Public Health	BPH
4	Bachelor of Pharmaceutical Sciences	B Pharm
5	Bachelor of Science in Bio-chemistry	BSc Biochem
6	Bachelor of Science in Medical Microbiology	BSc MM
7	Bachelor of Science in Medical Bio-chemistry	BSc MB
8	Master of Pharmaceutical Sciences (Clinical Pharmacy)	M Pharm (CP)
9	Master of Pharmaceutical Sciences (Natural Product Chemistry)	M Pharm (NPC)
10	Master of Public Health (Health Promotion Education)	MPH (HPE)
11	Master of Public Health (Public Health Service Management)	MPH (PHSM)
Faculty of Humanities & Social Sciences		
S. No.	Degree Title	Short Name
1	Bachelor of Development Studies	BDEVS
2	Bachelor of English and Communication Studies	BECS
3	Master of Philosophy in English	M Phil (English)
4	Master of Arts in English	MA (English)
5	Master in Population, Gender and Development	MPGD
6	Master of Development Studies	MDEVS

१३. अनुसन्धान केन्द्र

पोखरा विश्वविद्यालय अनुसन्धान केन्द्र पोखरा विश्वविद्यालय ऐन २०५३ अनुसार वि.सं. २०६९ सालमा स्थापना भएको हो । विश्वविद्यालयको शैक्षिक, प्राज्ञिक तथा अनुसन्धानात्मक कार्यलाई सञ्चालन गर्न विश्वविद्यालयले यसका तीन काम-पठनपाठन, अनुसन्धान र सामुदायिक सेवालाई संगसँगै लैजानुपर्छ भन्ने मान्यता अनुरूप यसको स्थापना भएको हो । त्यसैले अनुसन्धान र

प्रकाशनसम्बन्धी कार्यलाई प्रभावकारी र प्रतिफलयुक्त तुल्याउँनका लागि Faculty Research र Institutional Collaborative Research मा जोड दिइएको छ । अनुसन्धानलाई व्यवस्थित बनाउने हेतु आङ्गिक महाविद्यालयका साथसाथै सम्बन्धनप्राप्त महाविद्यालयहरूमा समेत Research Management Cell (RMC) को गठन गरी Ethical Approval कार्यलाई सहज तुल्याउँदै लगेको छ भने विभिन्न संघसंस्थाहरूसँग सहकार्य गरी Capacity Enhancement तथा Research Methodology सम्बन्धी तालिमहरू सञ्चालन गर्दै आइएको छ ।

तालिका नं. ६: अनुसन्धान केन्द्रद्वारा हाल सञ्चालित अनुसन्धान परियोजनाहरू
Faculty Research Grants for Constituent Colleges / Schools (FSY-2074-75)

SN	PI	Co-PI	Title	Remarks	Amount
1	Dr Ram Prasad Aryal		Family Separation and Living Arrangement at Elderly Home in Pokhara-Lekhnath Metropolitan City, Nepal	School of Development & Social Engineering	100,000
2	Ghanashyam Tiwari	Susil Timilsina	Knowledge towards resident's rents, tax and compliance behavior of property owner in pokhara_Lekhnath Metropolitan city	School of Business	96,000
3	Suresh Jaiswal		Prevalence of Helicobacter pylori infection and hygiene practices among people with active gastritis of Lekhnath community.	School of Health & Allied Sciences	100,000
4	Bipin Chapagain	Rajan Poudel (St), Suraj Parajuli (St)	Phenotypic Detection of Metallo-Betalactamase in Acinetobacter species Isolated from Clinical Samples.	School of Health & Allied Sciences	97,000
5	Dr. Ananta Raj Dhungana	Biswaprakash Bhattarai (St), Rajan Pun(St)	Impact of Climate Change on Agriculture Production: Farmer's Perception and Coping Strategies in Pokhara, Nepal	School of Development & Social Engineering	100,000
6	Nisha Shrestha	Prabha Karki, Aditi Gurung	Anxiety Depression And Caregiver Burden Among Caregivers Of Patients with psychotic Disorders	School of Health & Allied Sciences	97,500
7	Daya Raj Dhakal		Hotel businesses work culture and its impact on the tourism business in Pokhara	School of Business	90,000
8	Ashish Thapa	Bal Chandra Poudel	IMPACT OF ORGANIZATIONAL CULTURE ON EMPLOYEE PERFORMANCE	School of Business	93,000
9	Ramji Prasad Adhikari	Sushil Juwarchan (St), Parbati Gurung (St)	Elderly People, Living Arrangement and Life Satisfaction(A Comparative Study Between Family Set up and Elderly Care Dome)	School of Development & Social Engineering	89.800
10	Anil Giri		Self-Harm Behavior Among Adolescent Students of Higher Secondary Schools of Kathmandu, Nepal	School of Health & Allied Sciences	100,000
11	Er. Prakash Bahadur Adhikari		Soil parameters and its interaction with water in Armala Kaski: A Descriptive study of Sinkhole	School of Engineering	90,000

12	Rajesh Kumar Thagurathi		Determinants of Performance in Mathematic of Scecondary Level Student's In Kaski	School of Engineering	100,000
13	JENNY OJHA	Dr Renu Kari, Juna Gurung , Anupa Adhikari	Job Stress: Prevalence and Associated Factors among Working Women in Pokhara Lekhnath Metropolitan.	School of Health & Allied Sciences	95,000
14	Ananta Adhikari		Modeling, Simulation, Analysis and Optimization of Power System Network Using FACTS Controller	School of Engineering	100,000
15	Rammani Adhikari		Developing a smart Campus A Basic guideline concept for building smart city	School of Engineering	79,000
16	Sujita Adhikari	Rakshya Poudel (St), Sangita KC (St)	Impact of Old Age Allowances on Socio-Economic Status of Elderly People in Kaski.	Schol of Business	100,000

Collaborative Research Grants for Constituent Schools and Affiliated Colleges

SN	PI	Co-PI	Title	Remarks	Amount
1	Dr. Khem Raj Josh	Nim Bahadur Dang, Sajan Maharjan, Amit Shrestha, Rabindra Rokaya	Determination of heavy metals in selected cosmetic products sold in nepal	School of Health & Allied Sciences	300,000

Faculty Research Grants for affiliated Colleges

SN	PI	Co-PI	Title	Remarks	Amount
1	Rajib Pokharel	Sujith Ghimire	Numerical simulations on air pollution emission from the construction site and its dispersion in the Pokhara valley	Nepal Engineering College	85,000
2	Rabindra Adhikari	Bijay Bishokarma	Evaluation of Prevalent Retrofitting Techniquess on School Building in Nepal.	Cosmos college of management and Technology	95,000
3	Subash poudel	Amrit Adhakari	Factors Influencing to the Academic Performance of Management Students in Pokhara University	Pokhara College of Management (PCM)	100,000
4	Bibek Ropakheti,	Manish Man Shrestha, Ajaya Adhikari, Uddhav Bhattari	Development of low power multi_channel intellint wireless device for health monitoring of metallic structures	Cosmos college of management and Technology	100,000

Faculty Research Grants for Constituent Colleges / Schools

SN	Name of Applicant	Title of the Proposal	Type	Faculty
1	Yuba Raj Tripathi	Migrants' Willingness to Support to their Place of Origin :A Study on Dwellers of Pokhara Lekhnath Metropolitan City Ward Number Thirteen	FR-CC	SS
2	Nirmala Neupane Pooja Bhandari	Outcomes and Factors Associated with Teenage Pregnancy: A Hospital Based Case-Control Study	FR-CC	HS

3	Ganesh Dhakal	Correlation of the levels of serum hsCRP& HbA1C in diabetic patients & non diabetic individuals	FR-CC	HS
4	Dr Rabindra Ghimire and Ms. Shreejana Wagle	Willingness To Pay for community health insurance by inhabitants of Pokhara Lekhnath Metropolitan City : A Contingent Valuation Study	FR-CC	MGMT
5	Dr. Surya Bahadur G.C and Rabindra Baral	Corporate governance, ownership structure and performance : evidence from nepalese listed firms	FR-CC	MGMT
6	Yagya Nath Rimal	Computer literacy and its application among faculty members of Pokhara University: A comparative study among constituent and affiliated campuses.	FR-CC	ST
7	Dr Hemchandra Chaulagain	Critical Review on Status of Implementation of Nepal Building Code After 2015 Gorkha Seismic Sequence in Pokhara-Lekhnath Metropolitan City	FR-CC	ST
8	Dr. Govind Prasad Lamichhane	Analysis of rotating shell tower structure	FR-CC	ST
9	Tek Bahadur Chhetry	Developing Professional Expertise in Teaching Personnels: A Survey on Expectation of Teachers in Training Module/Course at Pokhara University	FR-CC	ST

Faculty Research Grants for affiliated Colleges

SN	Name of Applicant	Title of the Proposal	Type	Faculty
1	Dr. Binay Sapkota/Co-PI- Suraj Shakya (Nobel college Kathmandu)	Economic Implications of Polypharmacy in elderly patients in Neplease communities.	FR-AC	HS
2	Rajesh Kumar Thakur/ Co-PI- Govinda Akela Poudel, Bimal Chaulagain, Lakshan Poudel, Rupa Nepal, Saroj Kunwar (Modern Technical College KTM)	Serum homocysteine and uric acid level as apredictive marker of pre-eclampsia	FR-AC	HS
3	Nirajan Khakhurel/Co-PI- Shivahari Acharya, Ujjwal Koirala (Nepal College of Information TechnologyKTM)	IOT based smart farming	FR-AC	ST
4	Bibhuti Ojha/Co-PI- Binaya Shakya (Nepal Engineering College –nec KTM)	Hydro-economic modeling of water flow allocation in sub-basin level of west rapti basin, Nepal	FR-AC	ST

Collaborative Research Grants for Constituent Schools and Affiliated Colleges

SN	Name of Applicant	Title of the Proposal	Type	Faculty
1	Dr.Bharat Ram Dhungana/ Co-PI-Bibek Karmacharya, Ramkrishan Chapagain, Yog Raj lamcichhane, Deepak Neupane, Harihar Poudel, Bijay Lamsal (student)	Behavioral Factors Influencing Individual Investor's Decision Making and Performance: A Survey at Nepal Stock Exchange	CR-CC	MGMT
2	Dr. Umesh Sing Yadav/Co-PI-Santosh Kumar Gurung ,Kripa Kunwar, Shanti Devi Chhetri, Deepesh Ranabhat, Leena Negi Shrestha (affiliated), Mala Ranabhat (student)	Impact of Home stay tourism in livelihood status of home stay operators: Evidence from western part of Nepal	CR-CC	MGMT
3	Dr. Indra Prasad Tiwari / Co-PI-Dr. Ajaya Thapa, Surendra Tiwari, Sirjana Sharma (student)	The dynamics of informal microenterprises: Implications for inclusive growth sustainable livelihood and poverty reduction in Nepal	CR-CC	SS
4	Dr. Damaru Parsad Paneru/Co-PI-Raju Pandey,Chirinjivi Adhikari, Bimala Bhatta, Manisha Chalise (affiliated) Arti & Nirदेश (Students)	Health problems of Nepalese migrant workers and their access to healthcare services in middle east countries: A cross-sectional study	CR-CC	HS

१४. महाविद्यालयहरू र अध्ययनरत विद्यार्थीहरू

पोखरा विश्वविद्यालय निजी क्षेत्रको अधिकाधिक सहभागितामा सर्वसुलभ र गुणास्तरीय शैक्षिक कार्यक्रम सञ्चालन गरिने गरी स्थापना भएको विश्वविद्यालय हो । तसर्थ यसले निजी क्षेत्रमा महाविद्यालयहरूको विस्तारमा बढी जोड दिएकाले यसका आङ्गिक महाविद्यालयहरू ४ वटा मात्र छन् । विश्वविद्यालयमा काउन्सिल फर डक्टरल स्टडिज स्थापना गरी यसले विद्यावारिधितहको कार्यक्रम पनि सञ्चालन गर्दै आइरहेको छ । पोखरा विश्वविद्यालयले हालसम्म ५८ वटा महाविद्यालयहरूलाई सम्बन्धन दिएको छ । सम्बन्धन दिएका महाविद्यालयहरू मध्यमाञ्चलमा विकास क्षेत्रमा ३६ वटा, पश्चिमाञ्चल विकास क्षेत्रमा १४ वटा, मध्य-पश्चिमाञ्चल विकास क्षेत्रमा ४ वटा र सूदूर पश्चिमाञ्चल विकास क्षेत्रमा ४ वटा रहेका छन् ।

तालिका ७: पोखरा विश्वविद्यालयमा अध्ययनरत कुल विद्यार्थी सङ्ख्या (शैक्षिक सत्र २०७४)

Student Data-2018 Feb.														
S.No.	Contituent School/Council	Program Name	Bachelor			Master			M. Phil/Phd			Grand Total		
			Male	Female	Total	Male	Female	Total	Male	Female	Total	Male	Female	Total
1	School of Business, Pokhara Lekhnath-30, Kaski	BBA	175	174	349	0	0	0	0	0	0	175	174	349
		BBA-BI	66	101	167	0	0	0	0	0	0	66	101	167
		MBA Full Time	0	0	0	88	78	166	0	0	0	88	78	166
		MBA Job Holder	0	0	0	41	31	72	0	0	0	41	31	72
2	School of Health and Allied Sciences, Pokhara Lekhnath-30, Kaski	B. Pharmacy	58	96	154	0	0	0	0	0	0	58	96	154
		BSc MLT	26	88	114	0	0	0	0	0	0	26	88	114
		BPH	46	104	150	0	0	0	0	0	0	46	104	150
		BSc Nursing	0	106	106	0	0	0	0	0	0	0	106	106
		M. Pharmacy(Clinicle)	0	0	0	9	11	20	0	0	0	9	11	20
		M. Pharmacy(Natural Product)	0	0	0	3	2	5	0	0	0	3	2	5
		MPH (Health Promotion Education)	0	0	0	8	5	13	0	0	0	8	5	13
MPH (Public Health Service Management)	0	0	0	7	6	13	0	0	0	7	6	13		
3	School of Engineering, Pokhara Lekhnath-30, Kaski	BE Civil	324	60	384	0	0	0	0	0	0	324	60	384
		BE Electrical & Electronics	153	34	187	0	0	0	0	0	0	153	34	187
		MSc Structural Enginnering	0	0	0	15	0	15	0	0	0	15	0	15
4	School of Development and Social Engineering, Pokhara Lekhnath-30, Kaski	BDEVS	47	46	93	0	0	0	0	0	0	47	46	93
		BECS	6	7	13	0	0	0	0	0	0	6	7	13
		MPGD	0	0	0	11	8	19	0	0	0	11	8	19
		MDEVS	0	0	0	22	3	25	0	0	0	22	3	25
5	Council for Doctoral Studies	PhD in Humanities	0	0	0	0	0	0	5	0	5	0	0	5
		PhD in Management	0	0	0	0	0	0	8	2	10	0	0	10
		Grand Total	901	816	1,717	204	144	348	13	2	15	1,118	962	2,080

Student Data-2018 Feb.														
S.No.	Affiliated Colleges	Program Name	Bachelor			Master			M. Phil			Grand Total		
			Male	Female	Total	Male	Female	Total	Male	Female	Total	Male	Female	Total
1	Nepal Engineering College (NEC)	MSc in Construction Management	0	0	0	95	20	115	0	0	0	95	20	115
		MSc in Natural Resource Management	0	0	0	14	8	22	0	0	0	14	8	22
		MSc IWRM	0	0	0	28	10	38	0	0	0	28	10	38
		MSc in Transportation Engineering & Management	0	0	0	49	10	59	0	0	0	49	10	59
		BE Civil	198	319	517	0	0	0	0	0	0	198	319	517
		BE Civil(Rural)	125	111	236	0	0	0	0	0	0	125	111	236
		BE Electronics and Communication	63	62	125	0	0	0	0	0	0	63	62	125
		BE Computer	137	215	352	0	0	0	0	0	0	137	215	352
		Bachelor in Architecture	57	170	227	0	0	0	0	0	0	57	170	227
		BE Electrical & Electronics	73	91	164	0	0	0	0	0	0	73	91	164
		BE Civil Diploma Holder	199	21	220	0	0	0	0	0	199	21	220	
2	School of Environmental Science and Management (SchEMS)	MSc in Environment Management	0	0	0	52	35	87	0	0	0	52	35	87
		BSc in Environment Management	42	46	88	0	0	0	0	0	0	42	46	88
		BBA	80	63	143	0	0	0	0	0	0	80	63	143
		BCA	45	3	48	0	0	0	0	0	0	45	3	48
3	Brihaspati College	BBA	130	69	199	0	0	0	0	0	130	69	199	
4	Tillottama Campus	BBA	125	215	340	0	0	0	0	0	125	215	340	
5	Gandaki College of Engineering and Science (GCES)	BE Software	150	27	177	0	0	0	0	0	150	27	177	
6	Institute of Advance Communication, Education and Research Center (IACER)	MA English	0	0	0	37	24	61	0	0	0	37	24	61
		M Phil English	0	0	0	0	0	0	41	16	57	41	16	57
7	Nepal Tourism and Hotel Mangement College (NTHMC)	BHM	245	93	338	0	0	0	0	0	0	245	93	338
		BBA-BI	87	81	168	0	0	0	0	0	0	87	81	168
		BBA	93	70	163	0	0	0	0	0	0	93	70	163

Student Data-2018 Feb.

S.No.	Affiliated Colleges	Program Name	Bachelor			Master			M. Phil			Grand Total		
			Male	Female	Total	Male	Female	Total	Male	Female	Total	Male	Female	Total
8	Pokhara Engineering College	MSc in Construction Management	0	0	0	19	1	20	0	0	0	19	1	20
		BE Computer	138	24	162	0	0	0	0	0	0	138	24	162
		BE Civil	324	52	376	0	0	0	0	0	0	324	52	376
		BE Electronics and Communication	12	1	13	0	0	0	0	0	0	12	1	13
		Bachelor in Architecture	13	15	28	0	0	0	0	0	0	13	15	28
9	Ace Institute of Management	EMBA	0	0	0	57	26	83	0	0	0	57	26	83
		MBA	0	0	0	38	105	143	0	0	0	38	105	143
		MBA(Evening)	0	0	0	168	146	314	0	0	0	168	146	314
		BBA	245	224	469	0	0	0	0	0	0	245	224	469
		BBA-BI	224	199	423	0	0	0	0	0	0	224	199	423
10	Apex College	MBA	0	0	0	44	69	113	0	0	0	44	69	113
		MBA(Evening)	0	0	0	85	58	143	0	0	0	85	58	143
		BBA	302	206	508	0	0	0	0	0	0	302	206	508
		BBA-BI	236	195	431	0	0	0	0	0	0	236	195	431
		BCIS	238	54	292	0	0	0	0	0	0	238	54	292
		BBA-TT	136	46	182	0	0	0	0	0	0	136	46	182
11	V.S. Niketan College	BBA	208	150	358	0	0	0	0	0	0	208	150	358
		EMBA	0	0	0	14	6	20	0	0	0	14	6	20
12	Universal Engineering & Science College	B.E. Civil	370	62	432	0	0	0	0	0	0	370	62	432
		BSc in Bio-chemistry	9	10	19	0	0	0	0	0	0	9	10	19
13	National Open College	MHCM	0	0	0	19	20	39	0	0	0	19	20	39
		PGDHCM	0	0	0	1	2	3	0	0	0	1	2	3
		BHCM	18	50	68	0	0	0	0	0	0	18	50	68
		BBA	27	16	43	0	0	0	0	0	0	27	16	43
		BPH	57	122	179	0	0	0	0	0	0	57	122	179
14	LA Grande International College	BBA	106	220	326	0	0	0	0	0	0	106	220	326
		BCA	93	32	125	0	0	0	0	0	0	93	32	125
		BPH	36	111	147	0	0	0	0	0	0	36	111	147
15	Crimson College of Technology	BBA	100	117	217	0	0	0	0	0	0	100	117	217
		BCA	114	38	152	0	0	0	0	0	0	114	38	152
		B. Pharmacy	65	85	150	0	0	0	0	0	0	65	85	150
		BCIS	72	13	85	0	0	0	0	0	0	72	13	85
		BSc MLT	9	31	40	0	0	0	0	0	0	9	31	40
16	Oxford College of Engineering and Mangement	BCA	200	114	314	0	0	0	0	0	0	200	114	314
		BBA	149	186	335	0	0	0	0	0	0	149	186	335
		BE Civil	289	65	354	0	0	0	0	0	0	289	65	354
		BE Electrical & Electronics	91	15	106	0	0	0	0	0	0	91	15	106

Student Data-2018 Feb.														
S.No.	Affiliated Colleges	Program Name	Bachelor			Master			M. Phil			Grand Total		
			Male	Female	Total	Male	Female	Total	Male	Female	Total	Male	Female	Total
17	Lumbini Engineering, Management and Science College	MSc in Construction Management	0	0	0	53	5	58	0	0	0	53	5	58
		BE Civil	450	88	538	0	0	0	0	0	0	450	88	538
		BE Computer	98	41	139	0	0	0	0	0	0	98	41	139
		BCA	41	20	61	0	0	0	0	0	0	41	20	61
18	National Academy of Science and Technology	BE Civil	153	29	182	0	0	0	0	0	0	153	29	182
		BE Computer	98	32	130	0	0	0	0	0	0	98	32	130
		BCA	60	5	65	0	0	0	0	0	0	60	5	65
		BBA	77	79	156	0	0	0	0	0	0	77	79	156
19	Nepal College of Information Technology	BE-IT	315	68	383	0	0	0	0	0	0	315	68	383
		BE Civil	194	39	233	0	0	0	0	0	0	194	39	233
		BE Electronics and Communication	57	9	66	0	0	0	0	0	0	57	9	66
		BE Software	278	47	325	0	0	0	0	0	0	278	47	325
		BE Computer	259	66	325	0	0	0	0	0	0	259	66	325
		BBA	71	72	143	0	0	0	0	0	0	71	72	143
		BCA	19	6	25	0	0	0	0	0	0	19	6	25
		MSC Computer Science	0	0	0	22	1	23	0	0	0	22	1	23
		MCIS	0	0	0	86	14	100	0	0	0	86	14	100
ME.Computer	0	0	0	95	13	108	0	0	0	95	13	108		
20	Nobel College	BBA	170	111	281	0	0	0	0	0	0	170	111	281
		BBA-BI	6	8	14	0	0	0	0	0	0	6	8	14
		BCIS	127	28	155	0	0	0	0	0	0	127	28	155
		BHCM	37	123	160	0	0	0	0	0	0	37	123	160
		BSc in Medical Bio-chemistry	28	42	70	0	0	0	0	0	0	28	42	70
		BPH	47	185	232	0	0	0	0	0	0	47	185	232
		BSc MLT	46	102	148	0	0	0	0	0	0	46	102	148
		BSc Nursing	0	130	130	0	0	0	0	0	0	0	130	130
		BSc Medical Micro-biology	16	59	75	0	0	0	0	0	0	16	59	75
B.Pharmacy	66	78	144	0	0	0	0	0	0	66	78	144		
21	Cosmos College of Management and Technology	BE Civil	340	76	416	0	0	0	0	0	0	340	76	416
		BE Electronics and Communication	32	7	39	0	0	0	0	0	0	32	7	39
		BE-IT	111	31	142	0	0	0	0	0	0	111	31	142
		BE Computer	117	40	157	0	0	0	0	0	0	117	40	157
		BBA	7	17	24	0	0	0	0	0	0	7	17	24
		Bachelor in Architecture	46	41	87	0	0	0	0	0	0	46	41	87
22	Everest Engineering College	BE Electronics and Communication	56	3	59	0	0	0	0	0	0	56	3	59
		BE Computer	160	54	214	0	0	0	0	0	0	160	54	214
		BE Civil	40	8	48	0	0	0	0	0	0	40	8	48
		BE IT	68	28	96	0	0	0	0	0	0	68	28	96
		BBA-BI	8	16	24	0	0	0	0	0	0	8	16	24

Student Data-2018 Feb.														
S.No.	Affiliated Colleges	Program Name	Bachelor			Master			M. Phil			Grand Total		
			Male	Female	Total	Male	Female	Total	Male	Female	Total	Male	Female	Total
23	Pokhara College of Management	BBA	154	191	345	0	0	0	0	0	0	154	191	345
		BCIS	34	14	48	0	0	0	0	0	0	34	14	48
24	Brixton College	BBA	97	87	184	0	0	0	0	0	0	97	87	184
25	Excel Business College	BBA	220	151	371	0	0	0	0	0	0	220	151	371
		BBA-BI	40	23	63	0	0	0	0	0	0	40	23	63
		MBA	0	0	0	28	24	52	0	0	0	28	24	52
26	Atlantic International College	BBA	195	239	434	0	0	0	0	0	0	195	239	434
		BBA-BI	60	170	230	0	0	0	0	0	0	60	170	230
27	Axis College	BBA-BI	70	65	135	0	0	0	0	0	0	70	65	135
		BBA	8	15	23	0	0	0	0	0	0	8	15	23
		BHM	29	3	32	0	0	0	0	0	0	29	3	32
28	Liberty College	BBA	100	59	159	0	0	0	0	0	0	100	59	159
29	Siddhartha International College	BBA	11	18	29	0	0	0	0	0	0	11	18	29
		BBA-BI	39	75	114	0	0	0	0	0	0	39	75	114
30	Camad College	BBA	104	86	190	0	0	0	0	0	0	104	86	190
		BDEVS	18	27	45	0	0	0	0	0	0	18	27	45
31	Uniglobe College	MBA Finance	0	0	0	121	157	278	0	0	0	121	157	278
		MBA	0	0	0	44	41	85	0	0	0	44	41	85
		BBA-BI	58	94	152	0	0	0	0	0	0	58	94	152
		BBA	189	153	342	0	0	0	0	0	0	189	153	342
32	Citizen College	BBA	133	93	226	0	0	0	0	0	0	133	93	226
		BBA-TT	6	3	9	0	0	0	0	0	0	6	3	9
33	SAIM College	MBA Global Business	0	0	0	52	60	112	0	0	0	52	60	112
		BBA	69	47	116	0	0	0	0	0	0	69	47	116
34	Kshitiz International College	BBA	208	108	316	0	0	0	0	0	0	208	108	316
		BBA-BI	74	58	132	0	0	0	0	0	0	74	58	132
35	Quest International College	BBA	135	165	300	0	0	0	0	0	0	135	165	300
		BHM	171	53	224	0	0	0	0	0	0	171	53	224
		MBA	0	0	0	23	21	44	0	0	0	23	21	44
36	Alpine Management College	BBA	113	129	242	0	0	0	0	0	0	113	129	242
		BHM	16	1	17	0	0	0	0	0	0	16	1	17
37	Platinum Management College	BBA	170	122	292	0	0	0	0	0	0	170	122	292
		BHM	33	11	44	0	0	0	0	0	0	33	11	44
38	Amity College	BBA	166	175	341	0	0	0	0	0	0	166	175	341
39	Victoria International College	BBA	162	171	333	0	0	0	0	0	0	162	171	333
40	Rapti Engineering College	BCA	16	5	21	0	0	0	0	0	0	16	5	21
		BE Civil	129	19	148	0	0	0	0	0	0	129	19	148
41	Nepal Western Management and Engineering College	BBA-BI	44	22	66	0	0	0	0	0	0	44	22	66
		BHM	116	10	126	0	0	0	0	0	0	116	10	126

Student Data-2018 Feb.														
S.No.	Affiliated Colleges	Program Name	Bachelor			Master			M. Phil			Grand Total		
			Male	Female	Total	Male	Female	Total	Male	Female	Total	Male	Female	Total
42	Ritz College of Engineering and Management	BHM	254	59	313	0	0	0	0	0	0	254	59	313
		BBA	61	59	120	0	0	0	0	0	0	61	59	120
43	Sahid Ramnath Dahal Smriti College	BBA	45	65	110	0	0	0	0	0	0	45	65	110
44	Boston International College	BBA	121	197	318	0	0	0	0	0	0	121	197	318
		BBA-BI	56	106	162	0	0	0	0	0	0	56	106	162
		BCIS	25	13	38	0	0	0	0	0	0	25	13	38
		MBA	0	0	0	27	16	43	0	0	0	27	16	43
45	CIST College	BPH	23	159	182	0	0	0	0	0	0	23	159	182
		B. Pharmacy	60	87	147	0	0	0	0	0	0	60	87	147
		M. Pharmacy	0	0	0	5	7	12	0	0	0	5	7	12
46	Butwal Model College	BBA	69	96	165	0	0	0	0	0	0	69	96	165
		BHM	30	2	32	0	0	0	0	0	0	30	2	32
		MPGD	0	0	0	0	3	3	0	0	0	0	3	3
47	Apollo International College	BBA	152	169	321	0	0	0	0	0	0	152	169	321
		BBA- BI	35	46	81	0	0	0	0	0	0	35	46	81
		BHM	27	10	37	0	0	0	0	0	0	27	10	37
48	United Technical College	BE Civil	278	67	345	0	0	0	0	0	0	278	67	345
		BE Electrical & Electronics	71	7	78	0	0	0	0	0	0	71	7	78
49	Modern Technical College	BSc MLT	39	88	127	0	0	0	0	0	0	39	88	127
50	Rajdhani Model College	BBA	23	24	47	0	0	0	0	0	0	23	24	47
		BHM	31	14	45	0	0	0	0	0	0	31	14	45
		MBAe	0	0	0	22	8	30	0	0	0	22	8	30
51	Atharva Business College	BBA	65	55	120	0	0	0	0	0	0	65	55	120
		BHM	7	3	10	0	0	0	0	0	0	7	3	10
		BHCM	3	7	10	0	0	0	0	0	0	3	7	10
52	Shubhashree Academic International College	BBA	82	60	142	0	0	0	0	0	0	82	60	142
		BHM	22	4	26	0	0	0	0	0	0	22	4	26
53	Medhavi College	BBA	85	60	145	0	0	0	0	0	0	85	60	145
		BCIS	27	20	47	0	0	0	0	0	0	27	20	47
		BHM	31	12	43	0	0	0	0	0	0	31	12	43
54	Valley State College	BBA	80	84	164	0	0	0	0	0	0	80	84	164
55	Norvic Business College	BBA	60	75	135	0	0	0	0	0	0	60	75	135
		BHCM	11	30	41	0	0	0	0	0	0	11	30	41
56	Central College of Business Management	BBA	68	60	128	0	0	0	0	0	0	68	60	128
57	Malpi International College	BBA	43	52	95	0	0	0	0	0	0	43	52	95
58	College of Engineering & Management	BE. Civil	108	24	132	0	0	0	0	0	0	108	24	132
Grand Total			14,707	10,373	25,080	1,298	910	2,208	41	16	57	16,046	11,299	27,345

१५. पाठ्यक्रम विकास केन्द्र

पोखरा विश्वविद्यालय पाठ्यक्रम विकास केन्द्र पोखरा विश्वविद्यालय ऐन २०५३ अनुसार वि.सं. २०६९ सालमा स्थापना भएको हो। यसले समय सापेक्ष, परिवर्तन वाहक र रोजगारमुखी नयाँ तथा बजारमुखी कार्यक्रमहरूको पाठ्यक्रम संरचना विकास र निर्माणमा जोड दिँदै आएको छ। विश्वविद्यालय शिक्षालाई स्तरयुक्त तुल्याउँन पाठ्यक्रमलाई अन्तर्राष्ट्रिय मापन हुने किसिमले यसले समयानुकूल पाठ्यक्रमको विकास, विस्तृतीकरण, संशोधन तथा परिमार्जनको कार्यलाई प्रभावकारी तुल्याउँदै लगेको छ।

तालिका ८: शैक्षिक सत्र २०७४ मा संशोधन तथा निर्माण भएका पाठ्यक्रमहरूको सूचि

S.N.	Under Revision
1	Bachelor of Science in Nursing
2	Bachelor of Science in Medical Laboratory Technology (B. Sc. MLT),
3	BPH
4	B Pharmacy
S.N.	New Development
1	Master of Science in Medical Microbiology (M.Sc. MM)
2	Master of Science in Medical Biochemistry (M.Sc. MB)
3	Master of Science in Hydropower Engineering
4	Bachelor of Entrepreneurship Development

१६. अन्तर्राष्ट्रिय सम्बन्ध केन्द्र

पोखरा विश्वविद्यालय अन्तर्राष्ट्रिय सम्बन्धन केन्द्रको स्थापना वि.सं. २०६९ सालमा स्थापना भएको हो। विश्वविद्यालयको स्वदेश तथा विदेशमा अवस्थित विभिन्न विश्वविद्यालय एवम् शैक्षिक संस्थाहरूसँग सम्बन्ध कायम तथा विस्तार गर्ने कार्यमा पोखरा विश्वविद्यालय अन्तर्राष्ट्रिय सम्बन्ध केन्द्रको महत्वपूर्ण भूमिका रहेको छ। विश्वविद्यालय शिक्षाको गुणस्तरलाई अन्तर्राष्ट्रियस्तरमा मापन हुने किसिमले प्रतिस्पर्धी बनाउँदै उच्चस्तरीय जनशक्ति उत्पादनका लागि अध्ययन, अध्यापन, अनुसन्धान र अन्वेषणलाई एक आपसमा आदानप्रदान गर्ने नीति अनुरूप स्वदेश तथा विदेशका विभिन्न विश्वविद्यालय तथा शैक्षिक संस्थाहरूसँग सम्बन्ध विस्तार हुँदै आएको छ।

पोखरा विश्वविद्यालयले हालसम्म विश्वका १७ वटा राष्ट्रका ६९ वटा शैक्षिक संघ-संस्थाहरूसँग सम्बन्ध विस्तार गरेको छ। शिक्षक तथा विद्यार्थीहरूलाई सम्बन्ध विस्तार गरिएका शैक्षिक संस्था, विश्वविद्यालयहरूसँग सहकार्य गरी अनुसन्धानात्मक क्रियाकलाप, प्रयोगात्मक अभ्यास, तालिम तथा विभिन्न अन्तर्राष्ट्रिय सम्मेलनहरूमा सहभागिता गराउने कार्यलाई प्रभावकारी तुल्याइएको छ। विभिन्न अन्तर्राष्ट्रिय संस्थाहरूसँग समन्वय गरी विभिन्न उद्यमशील परियोजनाहरू, कार्यशाला सञ्चालन गर्ने कार्यलाई समेत प्राथमिकता दिइएको छ।

तालिका ९: पोखरा विश्वविद्यालयसँग सम्बन्ध स्थापित भएका स्वदेशी एवम् विदेशी शैक्षिक संस्थाहरूको विवरण

S.N.	Universities/Institutions	Countries
1.	Central Queensland University	Australia
2.	Independent University Bangladesh	Bangladesh
3.	International University of Business Agriculture and Technology (IUBAT)	Bangladesh
4.	Burgas Free University	Bulgaria
5.	INNOTAL	Bulgaria
6.	Jilin University	China
7.	University of Science and Technology	China
8.	Qinghai Nationalities University	China
9.	Sichuan University of People's Republic of China	China

10.	University of South China	China
11.	Czech University of Life Sciences Prague	Czech Republic
12.	South China University	China
13.	Panjab University	India
14.	University of Roorkee	India
15.	KIIT University	India
16.	India Council for Cultural Relations (ICCR)	India
17.	Shree Chitra Tirunal Institute for Medical Sciences and Technology	India
18.	Dr. Ambedkar Institute of Technology	India
19.	Institute of Foreign Trade and Management	India
20.	The University of Rome "Tor Vergata"	Italy
21.	University of Padova (UNIPD)	Italy
22.	Institute of Technology Sepuluh	Indonesia
23.	University Under Forum for Integrated Development of Eleventh University (Find-11)	Indonesia
24.	Showa Pharmaceutical University	Japan
25.	Institute of Natural Medicine, Toyama Medical and Pharmaceutical University	Japan
26.	National University Corporation Ehime University	Japan
27.	Kumamoto University	Japan
28.	Yonsei University	Korea
29.	Institute of Oriental Medicine, Dongguk University	Korea
30.	Sun Moon University	Korea
31.	Pusan National University, College of Engineering	Korea
32.	National Information Society agency of Republic of Korea	Korea
33.	Handong Global University	Korea
34.	Kumoh National Institute of Technology	Korea
35.	Kookmin University	Korea
36.	International Youth Fellowship (IYF)	Korea
37.	Yeungnam University	Korea
38.	National Research Foundation	Korea
39.	University of Sains Malaysia	Malaysia
40.	Kathmandu University	Nepal
41.	Research Center for Applied Science and Technology (RECAST)	Nepal
42.	B. P. Kolirala Memorial Cancer Hospital	Nepal
43.	Tribhuvan University	Nepal
44.	Manipal College of Medical Sciences and Manipal Teaching Hospital	Nepal
45.	University Grants Commission	Nepal
46.	NAST	Nepal
47.	The Institute of Chartered Accountants of Nepal (ICAN)	Nepal
48.	Himalayan University Consortium-ICIMOD	Nepal
49.	The University of Nordland (Bodø University College)	Norway
50.	University of Tromso	Norway
51.	Institute of Business Management (IOBM)	Pakistan
52.	University of Warsaw	Poland
53.	Bialystok University of Technology	Poland

54.	Emilio Aguinaldo College	Philippines
55.	EXPERTS4 Asia	Some European and Asian Universities Consortium
56.	EXPERTS SUSTAIN	Some European and Asian Universities Consortium
57.	SPHERA ? intermational project	Spain
58.	Asian Institute of Technology	Thailand
59.	Shinawatra University	Thailand
60.	Royal Embassy of Thailand	Thailand
61.	Kingston College of London	UK
62.	Ball State University	USA
63.	St. Cloud State University	USA
64.	Clafin University	USA
65.	Georgia southwestern State University	USA
66.	Arizona State University	USA
67.	Bellevue University	USA
68.	Hanoi University of Science	Vietnam

१७. छात्रवृत्ति कार्यक्रम

पोखरा विश्वविद्यालयले छात्रवृत्ति कार्यक्रमलाई संस्थागत गर्दै लगेको छ । पोखरा विश्वविद्यालय छात्रवृत्तिसम्बन्धी नियमावली, २०६५ अनुसार सम्बन्धनप्राप्त महाविद्यालयहरूले स्वदेशी लगानी कर्ता भए स्वीकृत कोटामा विद्यार्थी भर्ना सङ्ख्याको १० प्रतिशत र बिदेशी लगानी कर्ता भए स्वीकृत कोटामा विद्यार्थी भर्ना सङ्ख्याको २० प्रतिशत दिनुपर्ने व्यवस्था गरिएको छ । यसका साथै आङ्गिक महाविद्यालयहरूले स्वीकृत कोटामा विद्यार्थी भर्ना सङ्ख्याको २० प्रतिशत छात्रवृत्ति दिनुपर्ने प्रावधान छ । विश्वविद्यालयले आर्थिक रूपले विपन्न गरीब विद्यार्थीहरूलाई तोकिएको मापदण्डअनुसार राष्ट्रियस्तरमा प्रतिस्पर्धा गराई हरेक वर्ष छात्रवृत्ति प्रदान गर्दै आएको छ ।

उपलब्ध छात्रवृत्ति सङ्ख्याको ६० प्रतिशत खुला र ४० प्रतिशत छात्रवृत्ति कार्यक्रमलाई समावेशीय गर्नको लागि दलित, जनजाति, दुर्गम, अपाङ्ग, जनआन्दोलन, द्वन्द्व पीडित र मधेशी समुदायलाई आरक्षण गरिएको छ । सबै प्रकारका छात्रवृत्तिमा ५० प्रतिशत छात्रवृत्ति महिलाको लागि आरक्षण गरिएको छ ।

पोखरा विश्वविद्यालय छात्रवृत्ति शाखाका अनुसार शैक्षिक सत्र २०७४ मा स्नातकतहमा १ हजार ४५ जनालाई, स्नातकोत्तरतहमा ९१ जनालाई र एमफिल तहमा ६ जनालाई गरी कुल १ हजार १ सय ४२ जनालाई छात्रवृत्ति उपलब्ध गराइएको छ । छात्रवृत्तिको वितरण अनुसूचिमा दिइएको छ ।

१८. पन्ध्रौं दीक्षान्त समारोह

पोखरा विश्वविद्यालयको प्रथम दीक्षान्त समारोह २०५८ माघ ७ गते सम्पन्न भएको थियो । विश्वविद्यालयको चौधौं दीक्षान्त समारोह २०७३ फागुन ९ गते (२० फेब्रुअरी, २०१७) मा सम्पन्न भएको थियो । सम्पन्न भएका १५ वटा दीक्षान्तसम्म आइपुग्दा विभिन्न सङ्कायअन्तर्गत कुल ३२,०६० जना विद्यार्थीहरूले उपाधिप्राप्त गरिसकेका छन् ।

दीक्षान्त समारोहमा स्नातकोत्तरतहका सम्पूर्ण कार्यक्रमहरूमा सबैभन्दा उच्चतम अक्त प्राप्त गर्ने विद्यार्थीले स्वर्णाक्तित कुलपति पदक तथा स्नातक तहका सम्पूर्ण कार्यक्रमहरूमा सबै भन्दा उच्चतम अक्त प्राप्त गर्ने विद्यार्थीले स्वर्णाक्तित उपकुलपति पदक पाउने व्यवस्था रहेको छ । साथै व्यवस्थापनको स्नातकोत्तरमा उच्चतम अंक ल्याउनेले लक्ष्मी विद्या पदक र स्नातकतहका कार्यक्रमहरूमा सबै भन्दा उच्चतम अक्त प्राप्त गर्ने विद्यार्थीले स्वर्णाक्तित अक्सफोर्ड पदक प्राप्त गर्नेछन् । यसका साथै एनआईसि एशिया बैंकले विज्ञान तथा प्रविधि संकायको स्नातकतहमा सर्वोत्कृष्ट नतिजा हासिल गर्ने विद्यार्थीहरूलाई वर्षेनी रु. १ लाखको छात्रवृत्ति प्रदान गर्दैछ । त्यस्तै पोखरा लेखनाथ महानगरपालिकाले विश्वविद्यालयको सिभिल आंगिक कार्यक्रमका अन्तिम वर्षका

विद्यार्थीहरूलाई महानगर परियोजनामा सामेल गर्ने निर्णय गरेको छ । विश्वविद्यालयको शैक्षिक तथा आर्थिक र अन्य कार्यक्रममा सहयोग गर्ने नेपाल इन्भेष्टमेन्ट बैंक, सिद्धार्थ बैंक, कामना सेवा विकास बैंक, मुक्तिनाथ विकास बैंकलाई समेत सहयोग गर्दै आएका छन् । विश्वविद्यालयको स्नातकतहका कार्यक्रमहरूमा सिजिपिए ३.७ वा सो भन्दा बढी अक्त तथा स्नातकोत्तर तहका कार्यक्रमहरूमा सिजिपिए ३.८ वा सो भन्दा बढी अक्त प्राप्त गर्ने विद्यार्थीहरूलाई डीन लिष्ट उपाधि प्रदान गरिने व्यवस्था रहेकोछ ।

नेपाली साहित्यका मूर्धन्य साहित्यकार एवम् आयामेली आन्दोलनका सर्जक प्रा. वैरागी काईला पोखरा विश्वविद्यालयको पन्ध्रौं दीक्षान्त समारोहका प्रमुख अतिथि हुनुहुन्थ्यो । पन्ध्रौं दीक्षान्त समारोहको अध्यक्षता पोखरा विश्वविद्यालयका उप-कुलपति प्रा. चिरञ्जीवीप्रसाद शर्माले गर्नुभएको थियो ।

१९. जनशक्ति उत्पादन

पोखरा विश्वविद्यालयले विभिन्न शैक्षिक कार्यक्रमहरू सञ्चालन गरेर आवश्यक दक्ष जनशक्ति उत्पादन गरी स्वदेश र विदेशमा आपूर्ति गरिराखेको छ । गतवर्ष विश्वविद्यालयले विभिन्न शैक्षिक कार्यक्रमका विभिन्नतहमा ४ हजार ८ सय २६ जना जनशक्ति उत्पादन गरेको थियो ।

तालिका १०: पोखरा विश्वविद्यालयको उत्पादित जनशक्ति विवरण (आ.व. २०७४/०७५ (२०१८))

Faculty of Management Studies		
S. No.	Bachelor Programs	Product
1	Bachelor of Health Care Management	48
2	Bachelor of Computer Information System	63
3	Bachelor of Business Administration	1,834
4	Bachelor of Hotel Management	118
5	Bachelor of Business Administration-Travel and Tourism	21
6	Bachelor of Business Administration in Banking and Insurance	378
	Total	2,462
S. No.	Master Programs	Product
1	Master of Health Care Management	18
2	Master of Business Administration	395
3	Master of Computer Information System	19
4	Master of Business Administration (Finance)	146
5	Master of Business Administration (Global Business)	46
6	Masters of Business Administration (Executive)	42
	Total	666
Faculty of Science & Technolgy		
S. No.	Bachelor Programs	Product
1	Bachelor of Computer Application	133
2	Bachelor of Science in Environment Management	7
3	Bachelor of Civil and Rural Engineering	30
4	Bachelor of Engineering in Information Technology	63
5	Bachelor of Software Engineering	40
6	Bachelor of Electrical and Electronics Engineering	76
7	Bachelor of Architecture	33
8	Bachelor of Computer Engineering	107
9	Bachelor of Civil Engineering	456
10	Bachelor of Electronics and Communication Engineering	63
	Total	1,008

S. No.	Master Programs	Product
1	Master in Science in Interdisciplinary Water Resource Management	11
2	Master of Science in Construction Management	63
3	Master of Science in Natural Resource Management	2
4	Master of Science in Environment Management	30
5	Master of Computer Engineering	29
6	Master of Science in Computer Science	1
7	Masters of Science in Transportation Engineering and Management	31
	Total	167
Faculty of Health Sciences		
S. No.	Bachelor Programs	Product
1	Bachelor of Science in Medical Laboratory Technology	86
2	Bachelor of Science in Nursing	41
3	Bachelor of Public Health	169
4	Bachelor of Pharmaceutical Sciences	101
5	Bachelor of Science (Bio-chemistry)	2
6	Bachelor of Science in Medical Microbiology	18
	Total	417
S. No.	Master Programs	Product
1	Master of Pharmaceutical Sciences	6
Faculty of Humanities & Social Sciences		
S. No.	Bachelor Programs	Product
1	Bachelor of Arts in Development Studies	18
S. No.	Master Programs	Product
1	Master of Philosophy in English	40
2	Master of Arts in English	30
3	Master in Population, Gender and Development	11
	Master of Arts in Development Studies	1
	Total	82
	Total Graduates	4,826

२०. भौतिक अवस्थासम्बन्धी जानकारी

वि.सं. २०४३ सालमा तत्कालीन शिशुवा आदर्श गाउँ पञ्चायतले विभिन्न स्थानमा गरी कुल २,७४० रोपनी जग्गा एक विश्वविद्यालय स्थापनाका लागि उपलब्ध गराउने निर्णय गरेको थियो। त्यसै अनुरूप तत्कालीन श्री ५ को सरकारले पोखरा विश्वविद्यालयको भोगाधिकारका लागि १,३७२ रोपनी जग्गा मात्र उपलब्ध गराएको छ। भोगाधिकारका लागि प्राप्त १३७२ रोपनी भित्रको साबिक लेखनाथ-१२, खुदी, ढुङ्गेपाटनस्थित ११४ रोपनी जग्गाको सानो घेराभित्र मात्र पोखरा विश्वविद्यालयका सम्पूर्ण शैक्षिक एवम् प्रशासनिक कार्यक्रमहरू सञ्चालनमा रहेका छन्। जग्गाको विवरण निम्नलिखित रहेको छ:

क्र.सं.	ठेगाना (साबिक)	कि.नं.	क्षेत्रफल (रोपनी)	क्र.सं.	ठेगाना (साबिक)	कि.नं.	क्षेत्रफल (रोपनी)
१	लेखनाथ-१४, खुदी खोला पारी (स्यालतहरा)	४६०	९७.१४.३.२	८	लेखनाथ-१३, खुदी खोला वारी (स्यालतहरा)	९८८	९३.१४.०.०
२	लेखनाथ-१५, रुपाताल खोला पारी	१२९१	३२१.४.३.२	९	लेखनाथ-१३, मजुवा जाने बाटो	५४	१६५.११.२.२
३	लेखनाथ-१२	२०	३८.६.३.३	१०	लेखनाथ-१२, खुदी, ढुङ्गेपाटन	२१२१	३४.१३.१.३

४	लेखनाथ-१२, मुँसेटुडा भिर	१९७	१४४.१४.१.२	११	लेखनाथ-१२, खुदी, ढुङ्गेपाटन	२१२२	२५.५.२.३
५	लेखनाथ-१२, मुँसेटुडा भिर	१९८	४२.२.२.२	१२	लेखनाथ-१२, खुदी, ढुङ्गेपाटन	२१२३	३३.८.२.१
६	लेखनाथ-१२, मुँसेटुडा	२१२८	२४१.१२.२.१	१३	लेखनाथ-१२, खुदी, ढुङ्गेपाटन	२१२४	२१.०.०.१
७	लेखनाथ-१३, खुदी खोला वारी (स्यालतहरा)	६०४	११२.०.२.१				

माथि उल्लेखित उक्त जग्गाहरूमध्ये साबिक लेखनाथ-१२, खुदी, ढुङ्गेपाटनस्थित कित्ता नम्बर २१२१, २१२२, २१२३ र २१२४ गरी करिब ११४ रोपनी जग्गामा प्रशासनिक भवनहरू, शैक्षिक भवनहरू तथा होस्टेल, खेलकुद मैदान समेत निर्माण गरी प्रयोगमा आएको र साबिक लेखनाथ-१२, मुँसेटुडाको कि.नं. २१२८ को २४१ रोपनी मध्ये भू-क्षय भई बचेको करिब १६० रोपनी समथर जग्गामा ईञ्जिनियरिङ् कार्यक्रम सञ्चालन गर्न भौतिक पूर्वाधार निर्माण गर्ने प्रकृत्यामा रहेको अवस्था छ । यसर्थ विश्वविद्यालयलाई हालसम्म प्राप्त १३७२ रोपनी मध्ये करिब २७५ रोपनी बाहेक सम्पूर्ण जग्गा जमिन भिरपाखा, वन-जङ्गल रहेको र केही समथर कित्ताहरूमा सुकम्बासीका नाममा गैर कानुनी कब्जा गरिएको अवस्था छ । यसले पोखरा विश्वविद्यालयको आगामी विकास र विस्तारलाई समेत असर परिरहेको छ । पोखरा विश्वविद्यालयको लागि तत्कालीन श्री ५ को सरकारबाट छुट्ट्याईएको तर विश्वविद्यालयको स्वामित्वमा आई नसकेका जग्गाको विवरण देहायबमोजिम रहेको छ:

क्र.सं.	ठेगाना	कि.नं.	क्षेत्रफल
१	साबिक रूपाकोट-३, कास्की	२	१०-८-२-१
२	साबिक रूपाकोट-३, कास्की	१९	११-१४-२-३
३	साबिक रूपाकोट-३, कास्की	२१	१८-१३-०-०
४	साबिक रूपाकोट-३, कास्की	२२	८-१३-०-१
५	साबिक रूपाकोट-१ हाल लेखनाथ-१४, , कास्की	६११	७९९-२-१-३
६	साबिक शिशुवा-२, हाल लेखनाथ-१४, कास्की	८९१-८९७, ३३९	१८९-१४-२-२
७	साबिक रूपाकोट-१, हाल लेखनाथ-१४, कास्की	१३४६	१२७-०-१-३
८	साबिक रूपाकोट-१, हाल लेखनाथ-१४, कास्की	१३६७	२५९-८-२-०

२१. शैक्षिक एवम् भौतिक पूर्वाधार विकास

विश्वविद्यालयले आफ्ना कार्यक्रमहरूलाई अझ बढि विस्तार र विकास गर्नका लागि शैक्षिक एवम् भौतिक पूर्वाधारको विकासमा विशेष जोड दिंदै आएको छ । यसले समय-सापेक्षरूपमा आवश्यक भौतिक, शैक्षिक उपकरण एवम् प्रयोगशालाको निर्माण र व्यवस्था गर्दै आएको छ । तिनको विवरण तल दिइएको छ:

क. केन्द्रीय कार्यालय

पोखरा लेखनाथ महानगरपालिका-३०, खुदी, ढुङ्गेपाटनस्थित ११४ रोपनी जग्गाको “ए” ब्लक (कि.नं. २१२१, ३५ रोपनी) मा पोखरा विश्वविद्यालय (पोवि) को केन्द्रीय कार्यालय निर्माण गरिएको छ । केन्द्रीय कार्यालयको शिलान्यास वि.सं. २०५७ साल जेठ १३ गते तत्कालीन सम्माननीय प्रधानमन्त्री एवम् पोविका कुलपति गिरिजाप्रसाद कोइराला र त्यसको उद्घाटन वि.सं. २०५८ साल माघ ७ गते तत्कालीन सम्माननीय प्रधानमन्त्री एवम् पोविका कुलपति शेरबहादुर देउवाले गर्नुभएको थियो । उक्त भवन करिब रु. १ करोड १३ लाखको लागतमा निर्माण भएको हो । केन्द्रीय कार्यालयलाई विस्तार गर्दै वि.सं. २०७० भदौ ७ गते पोविका तत्कालीन उप-कुलपति प्रा. खगेन्द्रप्रसाद भट्टराईले सुरक्षा गार्ड भवन, पार्किङ्ग स्थल र जग्गा विकाससहित नयाँ केन्द्रीय कार्यालयको शिलान्यास गर्नु भएको र मिति २०७१ साल मङ्सिर मसान्तसम्म करिब रु. ५ करोड ३५ लाखमा सम्पन्न उक्त भवन सम्माननीय राष्ट्रपति श्रीमती बिद्यादेवी भण्डारीले मिति २०७३ फागुन ९ गते औपचारिक रूपमा समुद्घाटन गर्नुभएको हो । यो भवन विश्वविद्यालय अनुदान आयोगको जोडकोष अनुदानअन्तरगत निर्माण भएको थियो ।

ख. परीक्षा नियन्त्रण कार्यालय

पोखरा लेखनाथ महानगरपालिका-३०, खुदी, ढुङ्गेपाटनस्थित ११४ रोपनी जग्गाको “ए” ब्लक (कि.नं. २१२१, ३५ रोपनी) भित्रै पोखरा विश्वविद्यालयको परीक्षा नियन्त्रण कार्यालय निर्माण गरिएको छ । दुईतले परीक्षा नियन्त्रण कार्यालयको स्थापना वि.सं. २०५७ सालमा करिब २९ लाखको लागतमा निर्माण गरिएको थियो । उक्त भवनलाई वि.सं. २०७० सालमा बिस्तार गरियो । विश्वविद्यालय अनुदान आयोगको जोडकोषअन्तर्गत उक्त भवनको विस्तारमा करिब रू. ४ करोड १४ लाख खर्च भयो ।

ग. प्राज्ञिक भवन कम्प्लेक्स

पोखरा लेखनाथ महानगरपालिका-३०, खुदी, ढुङ्गेपाटनस्थित ११४ रोपनी जग्गाको “सी” ब्लक (कि.नं. २१२३, ३३ रोपनी) भित्र पोखरा प्राज्ञिक भवन कम्प्लेक्स निर्माण गरिएको छ । उक्त भवन कम्प्लेक्सभित्र प्रथम चरणमा निर्माण भएको भवनको शिलान्यास तत्कालीन सम्माननीय प्रधानमन्त्री एवम् पोखरा कुलपति शेरबहादुर देउवाले वि.सं. २०५८ साल माघ ७ गते गर्नुभएको थियो । प्राज्ञिक भवन कम्प्लेक्सभित्र विज्ञान भवन, व्यवस्थापन भवन र पुस्तकालय भवन पर्दछन् । उक्त कम्प्लेक्स करिब रू. ५ करोड २२ लाखमा निर्माण गरिएको हो । भवनको उद्घाटन तत्कालीन सम्माननीय प्रधानमन्त्री एवम् पोखरा कुलपति पुष्पकमल दाहाल प्रचण्डले वि.सं. २०६५ पुस २६ गते गर्नुभएको थियो । कार्यक्रमहरूको विस्तारसँगै विद्यार्थीको चाप बढ्दै गएकोले ती भवनलाई विश्वविद्यालय अनुदान आयोगको जोडकोष अन्तर्गत विस्तार गरियो । जसअनुसार करिब ६ करोड २२ लाखको लागतमा स्वास्थ्य विज्ञान भवनमा एक तला, व्यवस्थापन भवनमा २ तला साथै नयाँ मानविकी भवन २ तला, क्यान्टिन र हेल्थ सेन्टर भवनमा १/१ तला नयाँ भवन २०६६ सालमा थप गरियो । त्यसको लगत्तै व्यवस्थापन भवनमाथि ट्रष्ट निर्माण गर्ने कार्य वि.सं. २०७० साल असार २२ गते सम्पन्न भयो । यसको लागि करिब ८२ लाख खर्च भयो । त्यसैगरी PUIDP-V परियोजना अन्तर्गत मानविकी भवनमा १ तला, क्यान्टिन भवनमा नर्सिङ् कार्यक्रम सञ्चालनको व्यवस्था गरी २ तला थप, लाइब्रेरी तथा हेल्थ सेन्टर भवनमा १/१ तला थप गरी करिब रू. ३ करोड ११ लाख लागतमा मिति २०७१ मङ्सिर मसान्तमा सम्पन्न गरियो । प्राज्ञिक भवन कम्प्लेक्स भित्र बास्केटबल कोर्ट, गजेबो एण्ड वाटर फन्टेन, ग्यारेज, ईञ्जिनियरिङ् ल्याबहरू समेत निर्माण छन् । ग्यारेजमा अन्य विकल्प नभएकाले स्कूल अफ ईञ्जिनियरिङ्को मेकानिकल वर्कसप सञ्चालन गरिएको छ ।

घ. इञ्जिनियरिङ् भवन

पोखरा लेखनाथ महानगरपालिका-३०, खुदी, ढुङ्गेपाटनस्थित ११४ रोपनीको जग्गाको “सी” ब्लक (कि.नं. २१२३, ३३ रोपनी)मा रहेको पोखरा प्राज्ञिक भवन कम्प्लेक्सभित्रै दोस्रो उच्चशिक्षा परियोजनाअन्तर्गत विश्वबैंकमार्फत विश्वविद्यालय अनुदान आयोगबाट जोडकोष अनुदानको सहयोगमा ४ तले इञ्जिनियरिङ् भवन निर्माण गरिएको छ । उक्त भवन निर्माणका लागि करिब रू. ५ करोड २६ लाख खर्च भयो । भवनको शिलान्यास पोखरा तत्कालीन उपकुलपति प्रा.डा. केशरजङ्ग बरालले वि.सं. २०६६ माघ १८ गते गर्नु भएको थियो । भवनको उद्घाटन तत्कालीन सम्माननीय प्रधानमन्त्री एवम् पोखरा कुलपति डा. बाबुराम भट्टराईले वि.सं. २०६८ फागुन ८ गते गर्नु भएको थियो ।

ङ. छात्रावास भवन

पोखरा लेखनाथ महानगरपालिका-३०, खुदी, ढुङ्गेपाटनस्थित ११४ रोपनीको जग्गाको “डी” ब्लकभित्र भारतीय दूतावासको आर्थिक सहयोग एवम् जिल्ला प्राविधिक कार्यालय, कास्कीको प्राविधिक सहयोग तथा सुपरिवेक्षणमा करिब ४ करोडको लगानीमा छात्रावास भवन निर्माण भएको हो । उक्त छात्रावास भवनको शिलान्यास वि.सं. २०६८ माघ २० गते महामहिम भारतीय राजदूत जयन्तप्रसादले गर्नुभएको थियो भने उद्घाटन वि.सं. २०७२ चैत्र ७ गते महामहिम भारतीय राजदूत रणजित रायले गर्नुभएको थियो । महिला छात्रावासको सिट क्षमता ६० जना रहेको छ, जसमा आरक्षण सिट सङ्ख्या १२ जना र साधारण सिट सङ्ख्या ४८ जना रहेको छ । विश्वविद्यालयको आङ्गिक महाविद्यालयमा अध्ययनरत महिला छात्राहरूका लागि सुविधा पुगोस् भन्ने हेतुले छात्रावासको निर्माण गरिएको हो ।

च. शैक्षिक पूर्वाधार

विश्वविद्यालय उच्च शिक्षालाई वैज्ञानिक रूप दिनको लागि हरेक सड्कायमा एक एक वटा कम्प्यूटर ल्याबको व्यवस्था गरिएको छ भने विज्ञान तथा प्रविधि सड्काय एवम् स्वास्थ्य विज्ञान सड्कायअन्तरगत सञ्चालन गरिएका कार्यक्रमहरूको लागि आवश्यक ल्याब, प्रयोगशालाको व्यवस्था गरी ल्याबरोटरी, सर्भेइङ्ग उपकरण आदि खरिद गरिएको छ ।

औषधीय बिरूवाहरूका लागि Izu प्रयोगात्मक स्टेशन स्वास्थ्य विज्ञान, राष्ट्रिय संस्थान, Izu, जापानले वि.सं. २०५८ फागुन ३ गते विश्वविद्यालयको औषधी अनुसन्धान प्रयोगशालाका लागि करिब रु. २ (दुई) करोड नेपाली रुपैयाँका विभिन्न उपकरण निःशुल्क प्रदान गरेको थियो । जसमा Olympus Microscope BH, Shimazu HBLC Full set लगायतका बहुमूल्य उपकरणहरू छन् । त्यसै गरी सोहि सालमा Cilag AG स्विट्जरल्याण्डका सह-निर्देशक Dr. D. Bachmann ले विश्वविद्यालयको तत्कालीन स्कूल अफ फर्मास्यूटिकल साइन्सेज (हाल स्कूल अफ हेल्थ एण्ड एलाईड साइन्सेज) लाई करिब 5,000:00 US Dollar का एक एक वटा Rota Tablet Press, Beta-Press T16 उपकरण प्रदान गरेका थिए । विश्वविद्यालयको स्वास्थ्य विज्ञान सड्कायमा अध्ययन गर्ने विद्यार्थीहरूको व्यावहारिक प्रशिक्षण र अनुसन्धान गतिविधिहरूका लागि यी उपकरणहरू निकै उपयोगी देखिएका छन् । विश्वविद्यालयको विज्ञान तथा प्रविधि सड्कायका प्रयोगशालाका लागि यूनिभर्सल टेस्टिङ मेसिन प्रयोगमा आइरहेको छ ।

हाल पोखरा विश्वविद्यालय एवम् मातहतका निकायहरूमा 3 MBPS क्षमताको ADSL एवम् 30 MBPS क्षमताको Optical Fiber System तथा Wi-Fi System को इन्टरनेट सेवा जडान गरिएको छ । विश्वविद्यालयमा अध्ययनरत विद्यार्थी लगायत कार्यरत शिक्षक कर्मचारीहरूलाई इन्टरनेट सेवाबाट लाभान्वित गरिएको छ ।

२२. Information and Communication Technology (ICT) शाखा

विश्वविद्यालयको परीक्षा प्रणालीलाई समयसापेक्ष रूपमा चुस्त, प्रभावकारी र नियमित गर्न परीक्षा नियन्त्रण कार्यालयमा Information and Communication Technology (ICT) शाखाको स्थापना गरिएको छ । परीक्षा नियन्त्रण कार्यालयमा परीक्षासम्बन्धी अति नै गोप्य कार्यहरू गरिने र विश्वविद्यालयमा विद्यार्थीहरूको बढ्दो चापलाई ध्यानमा राखि परीक्षा नियन्त्रण कार्यालयबाट सम्पादन गरिने गतिविधिहरूलाई अभूत बढी चुस्तदुरुस्त, विश्वसनीय, सुरक्षित तथा मर्यादित बनाउनको लागि परीक्षाको म्यानुअल प्रणालीलाई कम्प्युटराईज्ड प्रणालीमा परिवर्तन गर्ने कार्य भइरहेको छ । यसका लागि आवश्यक पर्ने सफ्टवेयर e-PoU Exam Management Software को विकास कार्य सकिएर User Acceptance Testing को कार्य भइरहेको छ । यस सफ्टवेयरको User Acceptance Testing सकिएपछि Data Migration को कार्य हुनेछ र यस लगत्तै सफ्टवेयरलाई प्रयोगमा ल्याइनेछ । यसका साथै यस शाखाले परीक्षा नियन्त्रण कार्यालयको गोप्य कार्य सम्पादनका लागि विद्युतीय ढोका (Magnetic Security Door Lock) हरूको प्रयोग गरी गोप्य र अति गोप्य क्षेत्रमा विभाजन गरी कार्य सम्पादन गर्दै आएको छ । भविष्यमा परीक्षा नियन्त्रण कार्यालयबाट सम्पादन गरिने कम्प्युटराईज्ड प्रणाली अन्तर्गत पर्ने सम्पूर्ण कार्यहरूको नियन्त्रण तथा व्यवस्थापन यसै शाखाबाट गरिनेछ । परीक्षा नियन्त्रण कार्यालयको सम्बेदनशिलतालाई मध्यनजर राखी भवन भित्र-वाहिर कार्यालय कक्षहरूमा सिसिटीभि जडान गरिएको छ ।

२३. Thai Corner को स्थापना

पोखरा विश्वविद्यालयको केन्द्रीय पुस्तकालयमा रोयल थाई राजदुतावास र सिनावान्ना यूनिभर्सिटी, थाइलैण्डको सहयोगमा एउटा थाई कर्नर (Thai Corner) को स्थापना भएको छ । Thai Corner को उद्घाटन २०७१ मङ्सिर २९ (December 15, 2014) गते नेपालका लागि थाईल्याण्डकी महामहिम राजदुत Kanthong Unakul ले गर्नुभएको थियो । थाई कर्नरमा थाईसम्बन्धी विभिन्न विषयका थाई कला, संस्कृति, इतिहास, शिक्षा तथा फुड जस्ता विषयमा ज्ञान झल्काउने पुस्तक, पत्रपत्रिका, ब्रोसर लगायत श्रव्य-दृष्यका सामग्री राखिएका छन् ।

२४. केन्द्रीय पुस्तकालय

पोखरा विश्वविद्यालयको केन्द्रीय पुस्तकालयलाई पाठ्यपुस्तकहरू, दैनिक, साप्ताहिक एवम् मासिक पत्रपत्रिकाहरू, थिसिसहरू, प्रतिवेदनहरू तथा पाठ्य सामाग्रीका सिडिहरूले व्यवस्थित गरिएको छ । समय सापेक्ष अध्ययन, अध्यापन एवम् पाठ्यसामाग्री प्राप्तिको लागि पुस्तकालयलाई अनलाइन जर्नलहरू (NepJOL, HINARI, JSTOR, Bio-ONE, DOAJ etc.) तथा विविध म्यागेजिन एवम् न्यूजपेपर जस्ता ई-रिसोर्सेजहरूमा दर्ता गरी सुविधायुक्त बनाइएको छ । यसका साथै पुस्तकालयमा कम्प्यूटरकृत गरी सिसी टिभी जडान गरिएको छ । विद्यार्थी, कर्मचारी एवम् शिक्षकहरूको लागि डिजिटल परिचयपत्र सञ्चालनमा ल्याइएको छ ।

तालिका ११: केन्द्रीय पुस्तकालयमा रहेका पाठ्यपुस्तकहरूको विवरण

S. No.	Particulars	Book Purchased in the year 073/74	Total Purchased books till the date	Going about Purchasing	Remarks
1	Management Books	394	13,603	264	
2	Health Science Books	261	6,732	378	
3	Engineering Books	589	8,036	508	
4	Humanities & Social Science Books	22	1,967	80	
5	Total purchased books	1,266	30,338	1,230	
6	Books (Gift) in all subjects	--	1,390		
Total books in the Library		1,266	31,728		

तालिका १२: केन्द्रीय पुस्तकालयसम्बन्धी अन्य जानकारी

S.No.	particulars	Total No.	Remarks
1	COLLECTIONS	Details	
	Printed Books, Documents, etc.	31,728	
	Periodical Bound Volumes	200	
	E-books Downloaded	150	
	E-Articles	200	
	A/V Materials	1 video set	
	CDs	250	
	Newspapers	10	Titles
2	SERVICES		
	Reference Transactions	12,000	
	Library Presentations	10	Orientation programs
	Participants in Group Presentations	N/A	
	Circulation	48,000	
	Interlibrary Loans Provided	N/A	
3	STAFFING		
	Professional Staff (FTE)	3	
	Support Staff (FTE)	10	
	Student Assistants (FTE)	N/A	Few years ago, It was done
4	EXPENDITURES		Record in A/C sections
	Materials		
	Salaries & Wages		
5	FACILITIES		
	Photocopies	12,000	
	Printing	2,000	
	ID Card Issues	600	
6	SPACE OF LIBRARY		
	GROUND FLOOR	Collection of General books and textbooks	
	FIRST FLOOR	Reading area & Theses collections	
	One small room laptop zone and other large reading area		
	Thai Corner	One video, few brochure & information of Thailand and universities	
	SECOND FLOOR	A seminar hall	
7	VISITOR	Approx. 3,000	

२५. शिक्षक तथा कर्मचारी

पोखरा विश्वविद्यालयका विभिन्न सङ्काय एवम् निकायहरूमा २०७५ असारसम्म विभिन्न पदमा कार्यरत १४३ जना शिक्षकहरूमध्ये १३८ जना स्थायी सेवामा, २ जना प्राध्यापक र ५ जना उप-प्राध्यापक करार सेवामा कार्यरत छन् । त्यसैगरी विभिन्न पदमा कार्यरत १५० जना कर्मचारीहरूमध्ये १३८ जना स्थायी सेवामा, १ जना सहायक प्रशासक करार सेवामा तथा १० जना सुरक्षाकर्मी र २ जना कुचिकार सेवा करारमा कार्यरत छन् । कार्यरत रहेका शिक्षक तथा कर्मचारीहरूको विवरण देहायबमोजिम रहेको छः

क) शिक्षकतर्फ

क्र.सं.	सङ्काय	प्राध्यापक	सह-प्राध्यापक	उप-प्राध्यापक	प्रशिक्षक	सहायक प्रशिक्षक	जम्मा
१	व्यवस्थापन	१	३	३२	-	-	३६
२	स्वास्थ्य विज्ञान	३	२	५४	१	-	६०
३	विज्ञान तथा प्रविधि	१	३	२६	१	५	३६
४	मानविकी तथा सामाजिक शास्त्र	१	-	१०	-	-	११
	जम्मा	६	८	१२२	२	५	१४३

ख) कर्मचारीतर्फ

क्र.सं.	पद	केन्द्रीय कार्यालय / सेवा आयोग	स्वास्थ्य विज्ञान सङ्काय	विज्ञान तथा प्रविधि सङ्काय	व्यवस्थापन सङ्काय	मानविकी तथा सामाजिक शास्त्र सङ्काय	परीक्षा नियन्त्रण कार्यालय	केन्द्रीय पुस्तकालय	जम्मा
१	सह-प्रशासक	४	-	-	-	-	१	-	५
२	उप-प्रशासक	६	२	१	२	-	४	२	१७
३	सहायक प्रशासक	३	३	३	२	२	३	१	१७
४	मुख्य सहायक	४	२	२	३	२	१२	-	२५
५	सहायक	२	४	३	३	-	४	३	१९
६	सवारी चालक	२	१	२	२	१	२	-	१०
७	सुरक्षा गार्ड	६	२	१	१	-	६	२	१८
८	कार्यालय सहयोगी	६	४	२	२	१	६	४	२५
९	मालि / कुचिकार	३	३	१	२	१	२	-	१२
१०	हेल्पर	-	१	१	-	-	-	-	२
	जम्मा	३६	२२	१६	१७	७	४०	१२	१५०

२६. विश्वविद्यालयको बस तथा यातायात व्यवस्थापन

पोखरा विश्वविद्यालयले पोखरा लेखनाथ नगरपालिका-३० खुदी, ढुङ्गेपाटनमा अवस्थित आफ्ना प्रशासनिक एवम् प्राज्ञिक भवनदेखि पोखरासम्म विश्वविद्यालयमा कार्यरत शिक्षक, कर्मचारी एवम् अध्ययनरत विद्यार्थीहरूलाई आफ्ना ४२ सिट क्षमताको एक वटा र ५४ सिट क्षमताको २ वटा गरी ३ वटा टाटा बसबाट यातायात सेवा प्रदान गरिएको छ ।

विश्वविद्यालयमा हाल ८ वटा जीप, ३ वटा कार रहेका छन् । उपकुलपति, रजिष्ट्रार, सङ्काय डीनहरू, परीक्षा नियन्त्रकलाई विश्वविद्यालयले मोटरको सुविधा उपलब्ध गराएको छ । दैनिक कार्य सञ्चालनका लागि विश्वविद्यालयका हरेक सङ्काय, निकायहरूमा मोटरसाइकल तथा साइकलहरू सञ्चालनमा रहेका छन् ।

२७. स्वीकृत कोटा र विद्यार्थी भर्ना विवरण

विश्वविद्यालयले सम्बन्धित व्यवसायिक परिषद्ले निर्धारण गरेको अवस्थामा बाहेक स्नातकतहमा ४८ जनाको र स्नातकोत्तरतहमा ३० जनाको कक्षा निर्धारण गरेको छ । आङ्गिक तथा सम्बन्धनप्राप्त महाविद्यालयहरूलाई तोकिएको विद्यार्थी सङ्ख्या बाहेक भर्ना लिन दिइदैन । शैक्षिक सत्र २०७४ मा विभिन्न कार्यक्रमहरूमा आङ्गिक महाविद्यालयहरूअन्तरगत ६ सय ७० जना र सम्बन्धनप्राप्त महाविद्यालयहरूअन्तरगत ९ हजार ४ सय ४३ जना गरी कुल १० हजार १ सय १३ जना विद्यार्थीहरूले नयाँ भर्ना लिएका छन् ।

तालिका १३: शैक्षिक सत्र २०७४ मा विश्वविद्यालयमा भर्ना भएका विद्यार्थीहरूको विवरण

S. No.	Constituent Colleges	Programs	Level	Section	Intake Quota per Year	Total	Intake on 2074 B.S.
1	School of Business	MBA Full Time Trimester	Master	1	90	90	87
		MBA Job Holder	Master	1	30	30	28
		BBA	Bachelor	2	48	96	91
		BBA BI	Bachelor	1	48	48	46
2	School of Health & Allied Science	M. Pharmacy (CP)	Master	1	10	10	10
		M. Pharmacy (NPC)	Master	1	7	7	3
		MPH (Health Promotion Education)	Master	1	7	7	7
		MPH (Public Health Service Mangement)	Master	1	7	7	7
		B. Pharmacy	Bachelor	1	40	40	40
		BSc. MLT	Bachelor	1	40	40	39
		BSc. Nursing	Bachelor	1	40	40	40
		BPH	Bachelor	1	40	40	39
3	School of Engineering	MSc Structural Engineering	Master	1	15	15	15
		BE Civil	Bachelor	2	48	96	96
		BE Electrical & Electronics	Bachelor	1	48	48	48
4	School of Development and Social Engineering	MPGD	Master	1	30	30	18
		MDEVs	Master	1	30	30	12
		BDEVs	Bachelor	1	48	48	31
		BECS	Bachelor	1	48	48	13
5	Council for Doctoral Studies	Humanities	PhD	1	4	4	0
		Management Studies	PhD	1	4	4	0
		Total					670
S. No.	Affiliated Colleges	Programs	Level	Section	Intake Quota per Year	Total	Intake on 2074 B.S.
1	Nepal Engineering College (NEC)	MSc in Construction Management	Master	1	60	60	60
		MSc in Natural Resource Management	Master	1	30	30	13
		MSc IWRM	Master	1	30	30	30
		MSc in Transportation Engineering & Management	Master	1	30	30	30
		BE Civil	Bachelor	3	48	144	143
		BE Civil(Rural)	Bachelor	1	48	48	48
		BE Electronics and Communication	Bachelor	2	48	96	31
		BE Computer	Bachelor	2	48	96	82
		BE Architecture	Bachelor	1	48	48	47
		BE Electrical & Electronics	Bachelor	1	48	48	35
		BE Civil Diploma Holder	Bachelor	1	48	48	37

S. No.	Constituent Colleges	Programs	Level	Section	Intake Quota per Year	Total	Intake on 2074 B.S.
2	School of Environmental Science and Management (SchEMS)	MSc in Environment Management	Master	2	30	60	50
		BSc in Environment Management	Bachelor	2	48	96	40
		BBA	Bachelor	2	48	96	51
		BCA	Bachelor	1	48	48	48
3	Brihaspati College	BBA	Bachelor	2	48	96	80
4	Tillottama College	BBA	Bachelor	2	48	96	96
		BSc in Environment Management	Bachelor	1	48	48	0
5	Gandaki College of Engineering and Science (GCES)	MSc in Information System Engineering	Master	1	15	15	15
		BE Software	Bachelor	1	48	48	47
6	Institute of Advance Communication, Education and Research (IACER)	MA English	Master	1	60	60	15
		MPhil English	Master	1	60	60	24
7	Nepal Tourism and Hotel Management College (NTHMC)	BHM	Bachelor	2	48	96	95
		BBA-BI	Bachelor	1	48	48	48
		BBA	Bachelor	1	48	48	48
8	Pokhara Engineering College	MSc in Construction Management	Master	1	30	30	18
		BE Computer	Bachelor	1	48	48	47
		BE Civil	Bachelor	2	48	96	96
		BE Electronics and Communication	Bachelor	1	48	48	0
		BE Architecture	Bachelor	1	48	48	28
9	Ace Institute of Management	EMBA	Master	1	30	30	30
		MBA	Master	2	30	60	57
		MBA(Evening)	Master	2	60	120	119
		BBA	Bachelor	3	48	144	143
		BBA-BI	Bachelor	2	48	96	79
10	Apex College	MBA	Master	2	60	120	120
		MBA(Evening)	Master	2	30	60	60
		BBA	Bachelor	3	48	144	144
		BBA-BI	Bachelor	3	48	144	118
		BCIS	Bachelor	2	48	96	96
		BBA-TT	Bachelor	2	48	96	70
11	V.S. Niketan College	EMBA	Master	1	60	60	26
		BBA	Bachelor	3	48	144	95
12	Universal Science College	B.E. Civil	Bachelor	2	48	96	96
		BSc in Bio-chemistry	Bachelor	2	48	96	0
		BE Computer	Bachelor	1	48	48	0
13	National Open College	MHCM	Master	1	60	60	27
		PGDHCM	Bachelor	1	96	96	9
		BHCM	Bachelor	1	48	48	35
		BBA	Bachelor	1	48	48	0
		BPH	Bachelor	1	70	70	68
14	LA Grande International College	BBA	Bachelor	2	48	96	96
		BCA	Bachelor	2	48	96	48
		BPH	Bachelor	1	40	40	40

S. No.	Constituent Colleges	Programs	Level	Section	Intake Quota per Year	Total	Intake on 2074 B.S.
15	Crimson College of Technology	BBA	Bachelor	2	48	96	81
		BCA	Bachelor	1	48	48	42
		B. Pharmacy	Bachelor	1	40	40	40
		BSc MLT	Bachelor	1	40	40	40
		BCIS	Bachelor	1	48	48	40
16	Oxford College of Engineering and Management	BCA	Bachelor	2	48	96	96
		BBA	Bachelor	2	48	96	96
		BE Civil	Bachelor	2	48	96	96
		BE Electrical & Electronics	Bachelor	1	48	48	44
17	Lumbini Engineering, Management and Science College	MSc in Construction Management	Master	1	30	30	30
		BE Electronics and Communication	Bachelor	1	48	48	0
		BE Electrical & Electronics	Bachelor	1	48	48	0
		BE Civil	Bachelor	3	48	144	144
		BE Computer	Bachelor	1	48	48	42
		BCA	Bachelor	1	48	48	22
18	National Academy of Science and Technology (NAST)	BE Civil	Bachelor	1	48	48	47
		BE Computer	Bachelor	1	48	48	48
		BCA	Bachelor	1	48	48	18
		BBA	Bachelor	1	48	48	40
19	Nepal College of Information Technology	BE-IT	Bachelor	2	48	96	96
		BE Civil	Bachelor	2	48	96	96
		BE Electronics and Communication	Bachelor	1	48	48	17
		BE Software	Bachelor	2	48	96	96
		BE Computer	Bachelor	2	48	96	95
		BBA	Bachelor	1	48	48	45
		BCA	Bachelor	1	48	48	25
		MSc Computer Science	Master	1	60	60	39
		MCIS	Master	1	60	60	58
		ME Computer	Master	1	60	60	59
20	Nobel College	MPH (Health Promotion Education)	Master	1	13	13	13
		MPH (Public Health Service Mangement)	Master	1	12	12	12
		BBA	Bachelor	2	48	96	96
		BBA-BI	Bachelor	1	48	48	0
		BCIS	Bachelor	1	48	48	48
		BHCM	Bachelor	1	48	48	48
		BSc Medical Bio-chemistry	Bachelor	1	20	20	20
		BPH	Bachelor	2	40	80	80
		BSc MLT	Bachelor	1	40	40	40
		BSc Nursing	Bachelor	1	40	40	30
		BSc Medical Micro-biology	Bachelor	1	20	20	20
		B. Pharmacy	Bachelor	1	40	40	40

S. No.	Constituent Colleges	Programs	Level	Section	Intake Quota per Year	Total	Intake on 2074 B.S.
21	Cosmos College of Management and Technology	BE Civil	Bachelor	3	48	144	144
		BE Electronics and Communication	Bachelor	1	48	48	13
		BE-IT	Bachelor	1	48	48	48
		BE Computer	Bachelor	1	48	48	48
		BE Architecture	Bachelor	1	48	48	22
		BBA	Bachelor	1	48	48	30
22	Everest Engineering College	BE Electronics and Communication	Bachelor	1	48	48	0
		BE Civil	Bachelor	1	48	48	48
		BE Computer	Bachelor	2	48	96	85
		BE-IT	Bachelor	2	48	96	96
		BBA-BI	Bachelor	1	48	48	0
23	Pokhara College of Management	BBA	Bachelor	2	48	96	96
		BCIS	Bachelor	1	48	48	48
24	Brixton College	BBA	Bachelor	2	48	96	83
25	Excel International College	BBA	Bachelor	2	48	96	93
		BBA-BI	Bachelor	1	48	48	16
		MBA	Master	1	60	60	55
26	Atlantic International College	BBA	Bachelor	2	48	96	91
		BBA-BI	Bachelor	1	48	48	46
27	Axis College	BBA-BI	Bachelor	2	48	96	39
		BBA	Bachelor	1	48	48	23
		BHM	Bachelor	1	48	48	32
28	Liberty College	BBA	Bachelor	2	48	96	33
		BHM	Bachelor	1	48	48	46
29	Siddhartha College	BBA	Bachelor	1	48	48	29
		BBA-BI	Bachelor	1	48	48	24
30	Camad College	BBA	Bachelor	2	48	96	72
		BDEVs	Bachelor	1	48	48	13
31	Uniglobe College	MBA Finance	Master	2	60	120	112
		MBA	Master	1	60	60	60
		BBA-BI	Bachelor	1	48	48	48
		BBA	Bachelor	2	48	96	96
32	Citizen College	BBA	Bachelor	2	48	96	59
		BCA	Bachelor	1	48	48	0
		BBA-TT	Bachelor	1	48	48	9
33	SAIM College	MBA Global Business	Master	1	60	60	26
		MBA	Master	1	60	60	0
		BBA	Bachelor	2	48	96	51
34	Kshitiz International College	BBA	Bachelor	2	48	96	96
		BBA-BI	Bachelor	1	48	48	45
35	Quest International College	BBA	Bachelor	2	48	96	96
		BHM	Bachelor	2	48	96	96
		MBA	Master	1	60	60	42

S. No.	Constituent Colleges	Programs	Level	Section	Intake Quota per Year	Total	Intake on 2074 B.S.
36	Alpine Management College	BBA	Bachelor	2	48	96	84
		BHM	Bachelor	1	48	48	17
37	Platinum Management College	BBA	Bachelor	2	48	96	85
		BHM	Bachelor	1	48	48	44
38	Amity College	MBA	Master	1	60	60	0
		BHCM	Bachelor	1	48	48	8
		BBA	Bachelor	2	48	96	96
39	Victoria International College	BBA	Bachelor	1	48	48	46
		BBA-BI	Bachelor	1	48	48	0
40	Rapti Engineering College	BCA	Bachelor	1	48	48	18
		BE Civil	Bachelor	1	48	48	48
41	Nepal Western Management and Engineering College	BBA-BI	Bachelor	1	48	48	25
		BHM	Bachelor	2	48	96	33
42	Ritz Hospitality Management College	BHM	Bachelor	2	48	96	96
		BBA	Bachelor	1	48	48	45
43	Sahid Ramnath Dahal Smirti College	BBA	Bachelor	2	48	96	34
		BBA-BI	Bachelor	1	48	48	0
44	Boston International College	BBA	Bachelor	2	48	96	96
		BBA-BI	Bachelor	1	48	48	48
		BCIS	Bachelor	1	48	48	38
		MBA	Master	1	60	60	39
45	CIST College	M. Pharmacy (CP)	Master	1	12	12	12
		BPH	Bachelor	2	40,30	70	70
		B. Pharmacy	Bachelor	1	40	40	40
46	Butwal Model College	BBA	Bachelor	2	48	96	51
		BHM	Bachelor	1	48	48	34
		MPGD	Master	1	30	30	0
47	Apollo International College	BBA	Bachelor	2	48	96	96
		BBA- BI	Bachelor	1	48	48	37
		BHM	Bachelor	1	48	48	36
48	United Technical College	MSc in Construction Management	Master	1	15	15	15
		BE Civil	Bachelor	2	48	96	96
		BE Computer	Bachelor	1	48	48	36
		BE Electrical & Electronics	Bachelor	1	48	48	29
49	Modern Technical College	BSc MLT	Bachelor	1	40	40	40
50	Rajdhani Model College	BBA	Bachelor	1	48	48	47
		BHM	Bachelor	1	48	48	45
		MBAe	Master	1	60	60	42
51	Atharva Business College	BBA	Bachelor	1	48	48	38
		BHCM	Bachelor	1	48	48	10
		BHM	Bachelor	1	48	48	11
52	Shubhashree Academy International College	BBA	Bachelor	2	48	96	63
		BHM	Bachelor	1	48	48	26

S. No.	Constituent Colleges	Programs	Level	Section	Intake Quota per Year	Total	Intake on 2074 B.S.
53	Medhavi College	BBA	Bachelor	1	48	48	48
		BHM	Bachelor	1	48	48	43
		BCIS	Bachelor	1	48	48	47
54	Valley State College	BBA	Bachelor	2	48	96	62
55	Norvic Business College	BBA	Bachelor	2	48	96	95
		BHCM	Bachelor	1	48	48	41
56	Central College	BBA	Bachelor	1	48	48	26
57	Malpi International College	BBA	Bachelor	1	48	48	21
		BBA-BI	Bachelor	1	48	48	0
58	College of Engineering & Management	BE. Civil	Bachelor	1	48	48	48
		Total					9,431

२८. वित्तीय विवरण

पोखरा विश्वविद्यालयको केन्द्रीय कार्यालय लगायतका अन्य निकायहरूको नेपाल सरकार, महालेखा परीक्षण विभागबाट आ.व. २०७३/०७४ सम्मको लेखा परीक्षण सम्पन्न भएको छ । विश्वविद्यालयमा सभामा प्रस्तुत गरिएबमोजिमको आ.व. २०७२/०७३ देखि २०७३/०७४ सम्मको आम्दानी खर्चको वास्तविक विवरण तथा आ.व. २०७४/०७५ को संशोधित अनुमानको निकायगत र एकिकृत आम्दानी खर्चको वास्तविक विवरण निम्नअनुसार प्रस्तुत गरिएको छः

तालिका १४: केन्द्रीय कार्यालयको आ.व. २०७२/०७३ देखि २०७३/०७४ सम्मको आम्दानी खर्चको वास्तविक विवरण तथा आ.व. २०७४/०७५ को संशोधित अनुमान (रु. हजारमा)

बजेट शीर्षक	२०७२/०७३	२०७३/०७४	२०७४/०७५	बजेट शीर्षक	२०७२/०७३	२०७३/०७४	२०७४/०७५
आङ्गिक कार्यक्रमबाट आय	६६७			पूँजिगत खर्च	४७,०२०	२,४५४	४,७००
सम्बन्धन कार्यक्रमबाट आय	१९५,६८८	१४८,४४३	१६०,०००	शिक्षक, कर्मचारी खर्च	३९,१७६	४८,९२३	९६,७०१
अनुदान तथा सहयोग	१५६,७४८	१२९,३६३	१३०,०००	सञ्चालन खर्च	२०,९०४	२४,५५०	२१६,२७
व्याज आय	२२,५७८	४५,९४७	३२,५००				
विविध आम्दानी	१,९१०	४,१२५	१२,८५०	जम्मा खर्च	१०७,१००	७५,९२७	१२३,०२८
घाटा				बचत	२७०,४९१	२५१,९५१	२१२,३२२
जम्मा	३७७,५९१	३२७,८७८	३३५,३५०	जम्मा	३७७,५९१	३२७,८७८	३३५,३५०

तालिका १५: परीक्षा नियन्त्रण कार्यालयको आ.व. २०७२/०७३ देखि २०७३/०७४ सम्मको आम्दानी खर्चको वास्तविक विवरण तथा आ.व. २०७४/०७५ को संशोधित अनुमान (रु. हजारमा)

बजेट शीर्षक	२०७२/०७३	२०७३/०७४	२०७४/०७५	बजेट शीर्षक	२०७२/०७३	२०७३/०७४	२०७४/०७५
आङ्गिक कार्यक्रमबाट आय	५,७७२	६,७१३	६,८००	पूँजिगत खर्च	२,२५६	५,८९४	१०,७५५
सम्बन्धन कार्यक्रमबाट आय	११४,१९२	१३५,७९४	१४८,२६७	शिक्षक, कर्मचारी खर्च	१५,९६६	१९,०४०	२९,०२८
अनुदान तथा सहयोग				सञ्चालन खर्च	४९,८२२	६२,१४३	८२,७८१
व्याज आय	९,३०३	१६,४००	३०,०००				
विविध आम्दानी	१८,०२४	१,३८०	७००	जम्मा खर्च	६८,०४४	८७,०७७	१२२,५६४
घाटा				बचत	७९,२४७	७३,२१०	६३,२०३
जम्मा	१४७,२९१	१६०,२८७	१८५,७६७	जम्मा	१४७,२९१	१६०,२८७	१८५,७६७

तालिका १६: विज्ञान तथा प्रविधि सङ्कायको आ.व. २०७२/०७३ देखि २०७३/०७४ सम्मको आम्दानी खर्चको वास्तविक विवरण तथा आ.व. २०७४/०७५ को संशोधित अनुमान (रु. हजारमा)

बजेट शीर्षक	२०७२/०७३	२०७३/०७४	२०७४/०७५	बजेट शीर्षक	२०७२/०७३	२०७३/०७४	२०७४/०७५
आङ्गिक कार्यक्रमबाट आय	८७,१०९	४२,८५४	४३,८३३	पूँजिगत खर्च	१,१५३	१०,४५०	३,१७३
सम्बन्धन कार्यक्रमबाट आय				शिक्षक, कर्मचारी खर्च	२९,५४०	३६,४८९	३६,८११
अनुदान तथा सहयोग		१,५५०		सञ्चालन खर्च	५,४४७	१०,६१४	९,८६२
व्याज आय	१,६७८	२,४७२					
विविध आम्दानी	८२५	१,०४१	५,५५५	जम्मा खर्च	३६,१४०	५७,५५३	४९,८४६
घाटा		९,६३६	४५८	बचत	५३,४७२		
जम्मा	८९,६१२	५७,५५३	४९,८४६	जम्मा	८९,६१२	५७,५५३	४९,८४६

तालिका १७: स्वास्थ्य विज्ञान सङ्कायको आ.व. २०७२/०७३ देखि २०७३/०७४ सम्मको आम्दानी खर्चको वास्तविक विवरण तथा आ.व. २०७४/०७५ को संशोधित अनुमान (रु. हजारमा)

बजेट शीर्षक	२०७२/०७३	२०७३/०७४	२०७४/०७५	बजेट शीर्षक	२०७२/०७३	२०७३/०७४	२०७४/०७५
आङ्गिक कार्यक्रमबाट आय	३०,२८६	५१,४७३	६८,३०९	पूँजिगत खर्च	१,३१३	६,१७३	७,३२८
सम्बन्धन कार्यक्रमबाट आय				शिक्षक, कर्मचारी खर्च	२२,२७४	४६,९१२	५७,७९४
अनुदान तथा सहयोग	५७७	६२७	७,४४५	सञ्चालन खर्च	१२,९४५	१७,०३४	१९,२०८
व्याज आय	२८१	८३५	१,०००				
विविध आम्दानी	२१८	८५७	१,२००	जम्मा खर्च	३६,५३२	७०,११९	८४,३३०
घाटा	५,१७०	१६,३२७	६,३७६	बचत			
जम्मा	३६,५३२	७०,११९	८४,३३०	जम्मा	३६,५३२	७०,११९	८४,३३०

तालिका १८: व्यवस्थापन सङ्कायको आ.व. २०७२/०७३ देखि २०७३/०७४ सम्मको आम्दानी खर्चको वास्तविक विवरण तथा आ.व. २०७४/०७५ को संशोधित अनुमान (रु. हजारमा)

बजेट शीर्षक	२०७२/०७३	२०७३/०७४	२०७४/०७५	बजेट शीर्षक	२०७२/०७३	२०७३/०७४	२०७४/०७५
आङ्गिक कार्यक्रमबाट आय	३७,१५८	४०,९३१	३७,७५७	पूँजिगत खर्च	३,५६८	२,६२०	२,१०५
सम्बन्धन कार्यक्रमबाट आय				शिक्षक, कर्मचारी खर्च	२७,६२१	३५,५१७	३९,२९९
अनुदान तथा सहयोग	३,५६८	२००	१,४९६	सञ्चालन खर्च	३,७८८	६,१००	९,२०३
व्याज आय	१,५६७	२,४६७	१,२००				
विविध आम्दानी	७१०	८५८	१,०६८	जम्मा खर्च	३४,९७७	४४,२३७	५०,६०७
घाटा			९,०८६	बचत	८,०२६	२१९	
जम्मा	४३,००३	४४,४५६	५०,६०७	जम्मा	४३,००३	४४,४५६	५०,६०७

तालिका १९: मानविकी तथा सामाजिकशास्त्र सङ्कायको आ.व. २०७२/०७३ देखि २०७३/०७४ सम्मको आम्दानी खर्चको वास्तविक विवरण तथा आ.व. २०७४/०७५ को संशोधित अनुमान (रु. हजारमा)

बजेट शीर्षक	२०७२/०७३	२०७३/०७४	२०७४/०७५	बजेट शीर्षक	२०७२/०७३	२०७३/०७४	२०७४/०७५
आङ्गिक कार्यक्रमबाट आय	४,६१७	५,२४४	६,५००	पूँजिगत खर्च	४२४	१,८०६	५,४२६
सम्बन्धन कार्यक्रमबाट आय				शिक्षक, कर्मचारी खर्च	१०,८५५	१९,०१८	२६,११७
अनुदान तथा सहयोग		२०२		सञ्चालन खर्च	२,३४२	२,८३५	७,२३९
व्याज आय	१२९	१६३	१५०				
विविध आम्दानी	१०७	२४७	२४५	जम्मा खर्च	१३,६२१	२३,६५९	३८,७८२
घाटा	८,७६८	१७,८०३	३१,८८७	बचत			
जम्मा	१३,६२१	२३,६५९	३८,७८२	जम्मा	१३,६२१	२३,६५९	३८,७८२

तालिका २०: पोखरा विश्वविद्यालयको आ.व. २०७२/०७३ देखि २०७३/०७४ सम्मको आम्दानी खर्चको वास्तविक विवरण तथा आ.व. २०७४/०७५ को संशोधित अनुमान (रु. हजारमा)

बजेट शीर्षक	२०७२/०७३	२०७३/०७४	२०७४/०७५	बजेट शीर्षक	२०७२/०७३	२०७३/०७४	२०७४/०७५
आङ्गिक कार्यक्रमबाट आय	१६५,६०९	१४७,२१५	१६३,१९९	पूँजिगत खर्च	५५,७३४	२९,३९७	३३,४८७
सम्बन्धन कार्यक्रमबाट आय	३०९,८८०	२८४,२३७	३०८,२६७	शिक्षक, कर्मचारी खर्च	१४५,४३२	२०५,८९९	२८५,७५०
अनुदान तथा सहयोग	१६०,८९३	१३१,९४२	१३८,९४१	सञ्चालन खर्च	९५,२४८	१२३,२७६	१४९,९२०
व्याज आय	३५,५३६	६८,२८४	६४,८५०				
विविध आम्दानी	२१,७९४	८,५०८	२१,६१८	जम्मा खर्च	२९६,४१४	३५८,५७२	४६९,१५७
घाटा				बचत	३९७,२९८	२८१,६१४	२२७,७१८
जम्मा	६९३,७१२	६४०,१८६	६९६,८७५	जम्मा	६९३,७१२	६४०,१८६	६९६,८७५

अनुसूची १: पोखरा विश्वविद्यालयका महाविद्यालयहरूको विस्तृत विवरण

S.No.	Council/Constituent Colleges	Location	Estd.	Faculty	E-mail	Website	Telephone
1	Council for Doctoral Studies	Pokhara Lekhnath-30, Kaski	2070/71		doctoralprogramme@pu.edu.np	www.pu.edu.np	061-504038
2	School of Business	Pokhara Lekhnath-30, Kaski	2056/57	Management Studies	dean.mgmt@pu.edu.np	www.pu.edu.np	061-504147 061-504035
3	School of Health & Allied Science	Pokhara Lekhnath-30, Kaski	2057/58	Health Sciences	deanhs@pu.edu.np	www.pu.edu.np	061-504037
4	School of Development and Social Engineering	Pokhara Lekhnath-30, Kaski	2060/61	Humanities & Social Sciences	dean.fhss@pu.edu.np	www.pu.edu.np	061-504038
5	School of Engineering	Pokhara Lekhnath-30, Kaski	2066/67	Science & Technology	deansct@pu.edu.np	www.pu.edu.np	061-504141

S.No.	Affiliated Colleges	Location	Estd.	Faculty	E-mail	Website	Telephone
1	Nepal Engineering College	Changunarayan Municipality, Bhaktapur	2055/56	Science & Technology	info@nec.edu.np	www.nec.edu.np	01-5221006 0-2071153
2	School of Environmental Science and Management (SchEMS)	Mid Baneshwor, Kathmandu	2055/56	Management Studies, Science & Technology	mail@schems.edu.np,	www.schems.edu.np	01-4482475 01-4465118
3	Brihaspati College	Goligadh-9, Bhairawaha, Rupandehi	2055/56	Management Studies	college.brihaspati@gmail.com	www.brihaspaticollege.edu.np	071-522944 071-523744
4	Tillottama Campus	Yogikuti, Shankarnagar, Rupandehi	2055/56	Management Studies	info@tilottama.edu.np	www.tilottama.edu.np	071-437659 071-438559
5	Gandaki College of Engineering and Science	Lamachaur, Pokhara, Kaski	2055/56	Science & Technology	gces@gces.edu.np	www.gces.edu.np	061-440866
6	Institute of Advanced Communication, Education and Research(IACER)	Baneshwor Hieghts, Kathmandu	2057/58	Humanities & Social Sciences	info@iacer.edu.np	www.iacer.edu.np	01-4467528 01-4471915
7	Nepal Tourism and Hotel Mangement College	Chinnedanda, Pokhara-18, Kaski	2055/56	Management Studies	info@iefnthmc.edu.np	www.nthmc.edu.np	061-505078 61-505133
8	Pokhara Engineering College	Phirke, Pokhara-8, Kaski	2055/56	Science & Technology	info@pec.edu.np	www.pec.edu.np	061-531209 061-528530

S.No.	Affiliated Colleges	Location	Estd.	Faculty	E-mail	Website	Telephone
9	Ace Institute of Management	Newbaneshwor, Kathmandu	2055/56	Management Studies	ace@ace.edu.np	www.ace.edu.np	01-4474712 01-4469019
10	Apex College	Midbaneshwor, Kathmandu	2056/57	Management Studies	mail@apexcollege.edu.np, apex@apexcollege.edu.np	www.apexcollege.edu.np	01-4467922 01-4478841
11	V.S. Niketan College	Minbhawan, Kathmandu	2056/57	Management Studies	info@vsniketan@edu.np	www.vsniketan.edu.np	01-4111602
12	Universal Engineering and Science College	Chakupat, Lalitpur	2056/57	Health Sciences, Science & Technology	info@uesc.edu.np	www.uese.edu.np	01-5260419 01-5260592
13	National Open College	Sanepa, Lalitpur	2056/57	Management Studies, Health Sciences	noc@noc.edu.np noc.sanepa@gmail.com	www.noc.edu.np	01-5183226 01-5183298
14	LA Grande International College	Simalchaur, Pokhara, Kaski	2057/58	Management Studies	info@lagrandee.edu.np	www.lagrandee.edu.np	061-523163 061-532844
15	Crimsom College of Technology	Butwal-13, Devinagar, Rupandehi	2057/58	Management Studies, Health Science, Science & Technology	cct@nec.com.np	www.cct.edu.np	071-410380 071-410479
16	Oxford College of Engineering and Management	Gaindakot-2, Nawalaparasi	2057/58	Management Studies, Science & Technology	hari_ocem@hotmail.com. info@oxfordcollege.edu.np	www.oxfordcollege.edu.np	078-501078 078-501281
17	Lumbini Engineering, Management and Science College	Manakamanapath, Bhalwari, Butwal, Rupandehi	2057/58	Science & Technology	lumbini@yaho.com, lubini@yaho.com	www.lumbini.edu.np	071-561959 071-561030
18	National Academy of Science and Technology	Uttar Behedi, Dhangadi, Kailali	2057/58	Management Studies, Science & Technology	nastdhn@yahoo.com	www.nast.edu.np	091-523312 091-523949
19	Nepal College of Information Technology	Balkumari, Lalitpur	2058/59	Management Studies, Science & Technology	info@ncit.edu.np	www.ncit.edu.np	01-5006270 01-5006354
20	Nobel College	Sinamangal, Kathmandu	2058/59	Management Studies, Health Sciences	info@nobelcollege.edu.np	www.nobelcollege.edu.np	01-4110525 01-4110590
21	Cosmos College of Management and Technology	Tutepani, Lalitpur	2058/59	Management Studies, Science & Technology	info@cosmoscollege.edu.np	www.cosmoscollege.edu.np	01-5151704 01-5151350
22	Everest Engineering College	Sanepa-2, Lalitpur	2058/59	Science & Technology	admin@eemc.edu.np	www.eemc.edu.np	01-4784644 01-4784894
23	Pokhara College of Management	Gyanmarg, Nadipur, Pokhara-3, Kaski	2059/60	Management Studies	info@pcm.edu.np	www.pcm.edu.np	061-520124 061-541761
24	Brixton College	Bheemdatt Municipality, Aithpur-6, Kanchanpur	2066/67	Management Studies	info@brixtoncollege.edu.np	www.brixtoncollege.edu.np	099-520499 099-523841

S.No.	Affiliated Colleges	Location	Estd.	Faculty	E-mail	Website	Telephone
25	Excel Business College	Lakhe Chaur, Baneshwor, Kathmandu	2066/67	Management Studies	info@excelcollege.edu.np	www.excelcollege.edu.np	01-4485109 01-4462170
26	Atlantic International College	Galkopakha, Samakhusi, Kathmandu	2066/67	Management Studies	info@atlantic.edu.np	www.atlantic.edu.np	01-4022514 01-4022614
27	Axis College	Milanchowk, Sukhhanagar, Rupandehi	2066/67	Management Studies	axiscollege10@gmail.com, info@axiscollege.edu.np	www.axiscollege.edu.np	071-438350 071-438355
28	Liberty College	Anamnagar, Kathmandu	2066/67	Management Studies	info@libertycollege.edu.np	www.libertycollege.edu.np	01-4222612 01-4227386
29	Siddhartha International College	Butwal-9, Kalika Nagar, Rupandehi	2066/67	Management Studies	sic.butwal@gmail.com	www.sim.edu.np	071-550544
30	Camad College	Sukedhara, Kathmandu	2066/67	Management Studies	info@camadcollege.edu.np, camadcollege7@gmail.com	www.camadcollege.edu.np	01-4650643 01-4375100
31	Uniglobe College	Kalimarg, Newbaneshwor, Kathmandu	2066/67	Management Studies	mail@uniglobe.edu.np	www.uniglobe.edu.np	01-4115569 01-4115690
32	Citizen College	Satdobato, Lalitpur	2066/67	Management Studies	info@citizencollege.edu.np	www.citizencollege.edu.np	01-5545685 01-5545684
33	SAIM College	Devkota sadak, Old Baneshwor, Kathmandu	2066/67	Management Studies	info@saim.edu.np, pandey.ashok90@gmail.com	www.saim.edu.np	01-4474747 01-4484832
34	Kshitiz International College	Butwal-10, Kalinagar, Rupandehi	2066/67	Management Studies	info@kshitizcollege.edu.np, kshitizcollege@yahoo.com	www.kshitizcollege.edu.np	071-438676 071-546270
35	Quest International College	Gwarko, Lalitpur	2066/67	Management Studies	info@quest.edu.np, quest.college@yahoo.com	www.quest.edu.np	01-5547669 01-5521950
36	Alpine Management College	Nepalgunj-13, Bagiya, Banke	2066/67	Management Studies	alpine_mc@yahoo.com, info@alpinemc.edu.np	www.alpinemc.edu.np	081-527420 081-526877
37	Platinum Management College	Kalikasthan, Dillibazar, Kathmandu	2066/67	Management Studies	pmcktm@yahoo.com, nfo@platinumcollege.edu.np	www.platinumcollege.edu.np	01-4442717 01-4420928
38	Amity College	Mahendranagar, Bhimdutta-6, Kanchanpur	2066/67	Management Studies	amitycollege@hotmail.com	www.amitycollege.edu.np	099-520270 099-522291
39	Victoria International College	Ghorahi-11, Dang	2066/67	Management Studies	victoriacollege.dang@gmail.com	www.victoriacollege.edu.np	082-563133
40	Rapti Engineering College	Saniambapur, Sarra-16, Dang	2066/67	Science & Technology	rcem_dang@yahoo.com, info@rec.edu.np	www.rec.edu.np	082-562601 082-695271
41	Nepal Western Management and Engineering College	Dhangadi-2, Santoshi Tole, Kailali	2066/67	Management Studies	info@nwa.edu.np, khadka_lb@hotmail.com	www.nwa.edu.np	091-526108
42	Ritz Hospitality Management College	Balkumari-9, Lalitpur	2066/67	Management Studies	info@ritzhospitality.edu.np	www.ritzhospitality.edu.np	01-5186188 01-5186183

S.No.	Affiliated Colleges	Location	Estd.	Faculty	E-mail	Website	Telephone
43	Sahid Ramnath Dahal Smriti College	Banasthali Chowk, Balaju Ringroad, Kathmandu	2066/67	Management Studies	info@mrmcollege.edu.np	www.mrmcollege.edu.np	01-4360969 01-4361486
44	Boston International College	Hakim Chowk, Bharatpur, Chitwan	2066/67	Management Studies	info@bostoncollege.edu.np	www.bostoncollege.edu.np	056-526203 056-531362
45	Central Institute of Science & Technolgy (Cist College)	Sangamchowk, Newbaneshwor, Kathmandu	2066/67	Health Sciences	askcist@gmail.com	www.cist.edu.np	01-4473934 01-4485307
46	Butwal Model College	Padsari-8, Kataiya, Butwal, Rupandehi	2066/67	Management Studies, Humanities & Social Sciences	bumocol@gmail.com		071-429193 071-429192
47	Apollo International College	Naya Baneshwor, Lakhechaur, Kathmandu	2067/68	Management Studies	apollo.aic@gmail.com, info@apolointcollege.edu.np	www.apolointcollege.edu.np	01-4474845 01-4474851
48	United Technical College	Bharatpur-11, Chitwan	2067/68	Science & Technology	unitedtechnicalcollege@gmail.com	www.unitedtechnicalcollege.edu.np	056-526331 056-527982
49	Modern Technical College	Sanepa Height, Lalitpur	2067/68	Health Sciences	mtechcollege@gmail.com	www.mtc.edu.np	01-5555630
50	Rajdhani Model College	Devakota Marga, Pipalbot, Old baneswor Kathmandu	070/71	Management Studies	info@rmccollege.edu.np	www.rmccollege.edu.np	01-4471162 01-4465705
51	Atharva Business College	Bansbari, Maharajgunj, Kathmandu	070/71	Management Studies	atharvabusinesscollege@gmail.com	www.atharvacollege.edu.np	01-4372966
52	Shubhashree Academic International College	Gaurigaun, Tinkune, Kathmandu	070/71	Management Studies	shubhashree.intl@gmail.com	www.nasacollege.com	01-4479850 01-4498538
53	Medhavi College	Shankhamul, Kathmandu	070/71	Management Studies	info@medhavicollege.edu.np	www.medhavicollege.edu.np	01-4782634 01-4782561
54	Valley State College	Bharatpur-9, Basantachowk, Chitwan	070/71	Management Studies	vallystatecollege@gmail.com	www.vallystatecollege.edu.np	056-526661 061-531407
55	Norvic Business College	Hattisar, Kamladi, Kathmandu	070/71	Management Studies	norvicbusinesscollege.pu@gmail.com	www.norviceducations.edu.np	01-4438293 01-4419306
56	Central College of Business Management	Sinamangal-9, Kathmandu	070/71	Management Studies	info@centralcollege.edu.np	www.centralcollege.edu.np	01-4116697
57	Malpi International College	Baluwatar, Kathmandu	070/71	Management Studies	mic@mos.com.np, bba@mic.edu.np	www.mic.edu.np	01-4442068 01-4442066
58	College of Engineering & Management	Shitalnagar-10 Nepalgunj, Banke	070/71	Science & Technology	info@coem.edu.np, coem.clg@gmail.com	www.coem.edu.np	081-526086

अनुसूचि २: पोखरा विश्वविद्यालयका सम्बन्धनप्राप्त महाविद्यालयहरूमा संलग्न शिक्षक तथा कर्मचारीहरू

Teacher and Staff-2018 Feb.								
S.No.	Affiliated Colleges	Teacher			Staff			Grand Total
		Male	Female	Total	Male	Female	Total	
1	Nepal Engineering College (NEC)	171	25	196	86	27	113	309
2	School of Environmental Science and Management (SchEMS)	79	16	95	19	13	32	127
3	Brihaspati College	15	0	15	10	5	15	30
4	Tillottama Campus	17	1	18	11	5	16	34
5	Gandaki College of Engineering and Science (GCES)	19	1	20	15	2	17	37
6	Institute of Advance Communication, Education and Research Center (IACER)	15	3	18	6	3	9	27
7	Nepal Tourism and Hotel Mangement College (NTHMC)	51	6	57	33	13	46	103
8	Pokhara Engineering College	60	4	64	14	8	22	86
9	Ace Institute of Management	90	10	100	19	14	33	133
10	Apex College	34	2	36	28	12	40	76
11	V.S. Niketan College	25	3	28	10	8	18	46
12	Universal Engineering & Science College	35	2	37	14	12	26	63
13	National Open College	51	21	72	33	18	51	123
14	LA Grande International College	44	5	49	8	5	13	62
15	Crimsom College of Technology	35	5	40	7	5	12	52
16	Oxford College of Engineering and Mangement	43	7	50	72	17	89	139
17	Lumbini Engineering, Management and Science College	44	5	49	27	7	34	83
18	National Academy of Science and Technology	42	2	44	18	2	20	64
19	Nepal College of Information Technology	53	7	60	51	23	74	134
20	Nobel College	119	29	148	20	24	44	192
21	Cosmos College of Management and Technology	43	5	48	21	10	31	79
22	Everest Engineering College	10	0	10	13	7	20	30
23	Pokhara College of Management	22	2	24	9	4	13	37
24	Brixton College	22	4	26	6	3	9	35
25	Excel Business College	35	3	38	9	5	14	52
26	Atlantic International College	56	7	63	6	5	11	74
27	Axis College	23	1	24	4	4	8	32
28	Liberty College	20	2	22	9	4	13	35

Teacher and Staff-2018 Feb.								
S.No.	Affiliated Colleges	Teacher			Staff			Grand Total
		Male	Female	Total	Male	Female	Total	
29	Siddartha International College	18	0	18	6	2	8	26
30	Camad College	22	6	28	7	4	11	39
31	Uniglobe College	58	5	63	34	11	45	108
32	Citizen College	21	2	23	6	7	13	36
33	SAIM College	25	9	34	9	10	19	53
34	Kshitiz International College	35	5	40	9	5	14	54
35	Quest International College	27	2	29	10	7	17	46
36	Alpine Management College	17	3	20	9	3	12	32
37	Platinum Management College	22	3	25	4	8	12	37
38	Amity College	16	1	17	6	0	6	23
39	Victoria International College	18	0	18	3	2	5	23
40	Rapti Engineering College	31	2	33	15	6	21	54
41	Nepal Western Management and Engineering College	18	2	20	5	3	8	28
42	Ritz College of Engineering and Management	30	5	35	23	7	30	65
43	Shahid Ramnath Dahal Smriti College	12	2	14	6	3	9	23
44	Boston International College	42	4	46	8	8	16	62
45	CiST College	12	1	13	3	8	11	24
46	Butwal Model College	13	3	16	5	2	7	23
31	Apollo International College	31	6	37	9	6	15	52
48	United Technical College	38	1	39	16	5	21	60
49	Modern Technical College	6	1	7	1	5	6	13
50	Rajdhani Model College	43	12	55	9	7	16	71
51	Atharva Business College	37	6	43	8	4	12	55
52	Shubhashree Academic International College	24	2	26	5	1	6	32
53	Medhavi College	16	8	24	7	4	11	35
54	Valley State College	11	3	14	3	3	6	20
55	Norvic Business College	20	2	22	8	7	15	37
56	Central College of Business Management	16	2	18	7	5	12	30
57	Malpi International College	10	5	15	8	4	12	27
58	College of Engineering & Management	21	0	21	9	1	10	31
	Grand Total	1983	281	2264	836	413	1249	3513

अनुसूची ३: पोखरा विश्वविद्यालयको पन्ध्रौं दीक्षान्त समारोहमा दीक्षित विद्यार्थी सङ्ख्या

सङ्काय		आ.व. २०७४/०७५			
		स्नातक	स्नातकोत्तर	एमफिल / पिएचडि	जम्मा
आङ्गिकतर्फ	विज्ञान तथा प्रविधि	१०३			१०३
	व्यवस्थापन	९३	९५		१८८
	मानविकी तथा सामाजिकशास्त्र	१५	९		२४
	स्वास्थ्य विज्ञान	११८	६		१२४
	जम्मा	३२९	११०		४३९
सम्बन्धनप्राप्ततर्फ	विज्ञान तथा प्रविधि	९०५	१६७		१,०७२
	व्यवस्थापन	२,३६९	५७१		२,९४०
	मानविकी तथा सामाजिकशास्त्र	३	३३	४०	७६
	स्वास्थ्य विज्ञान	२९९	०		२९९
	जम्मा	३,५७६	७७१	४०	४,३८७
कुल जम्मा		३,९०५	८८१	४०	४,८२६

अनुसूची ४: पोखरा विश्वविद्यालयमा अध्ययनरत विद्यार्थीहरू (शैक्षिकसत्र २०७४)

सङ्काय		आ.व. २०७४/०७५			
		स्नातक	स्नातकोत्तर	एमफिल / पिएचडि	जम्मा
आङ्गिकतर्फ	व्यवस्थापन	५१६	२३८		७५४
	स्वास्थ्य विज्ञान	५२४	५१		५७५
	विज्ञान तथा प्रविधि	५७१	१५		५८६
	मानविकी तथा सामाजिकशास्त्र	१०६	४४	१५	१६५
	जम्मा	१,७१७	३४८	१५	२,०८०
सम्बन्धनप्राप्ततर्फ	व्यवस्थापन	१४,५७५	१,५०२		१६,०७७
	स्वास्थ्य विज्ञान	१७९०	१२		१,८०२
	विज्ञान तथा प्रविधि	८६७०	६३०		९,३००
	मानविकी तथा सामाजिकशास्त्र	४५	६४	५७	१६६
	जम्मा	२५,०८०	२,२०८	५७	२७,३४५
कुल जम्मा		२६,७९७	२,५५६	७२	२९,४२५

अनुसूचि ५: पोखरा विश्वविद्यालयको छात्रवृत्ति वितरण (शैक्षिकसत्र २०७४)

सङ्काय		आ.व. २०७४/०७५			
		स्नातक	स्नातकोत्तर	एमफिल/पिएचडि	जम्मा
आङ्गिकतर्फ	विज्ञान तथा प्रविधि	२९	३		३२
	व्यवस्थापन	३१	१८		४९
	मानविकी तथा सामाजिकशास्त्र	१५	७		२२
	स्वास्थ्य विज्ञान	३२	३		३५
	जम्मा	१०७	३१		१३८
सम्बन्धनप्राप्ततर्फ	विज्ञान तथा प्रविधि	२९६	२८		३२४
	व्यवस्थापन	५८६	२८		६१४
	मानविकी तथा सामाजिकशास्त्र	५	३	६	१४
	स्वास्थ्य विज्ञान	५१	१		५२
	जम्मा	९३८	६०	६	१,००४
कुल जम्मा		१,०४५	९१	६	१,१४२