



Pokhara University पोखरा विश्वविद्यालय

वार्षिक प्रतिवेदन

सातौ संस्करण

लेखनाथ, कास्की
साउन २०७४

वार्षिक प्रतिवेदन सम्बन्धमा

पोखरा विश्वविद्यालय, पोखरा विश्वविद्यालय ऐन, २०५३ अनुसार वि.सं. २०५४ साल साउन १ गते स्थापना भएको हो । यो २० औं वर्षपार गरी २१ औं वर्षमा प्रवेश गरेको छ । यस अवधिसम्म पोखरा विश्वविद्यालय सभाको १७ औं बैठक र विश्वविद्यालयको १४ औं दीक्षान्त समारोह सम्पन्न भइसकेको छ ।

यो प्रतिवेदनले विश्वविद्यालयका सभासद, विश्वविद्यालय परिवार र सरोकारवाला जो कोहिलाई पनि विश्वविद्यालयको वार्षिक गतिविधिको बारेमा आधिकारिक रूपमा पूर्ण जानकारी लिन र दिनलाई सहयोग गर्नेछ । यस वार्षिक प्रतिवेदनमा आ.व. २०७३/०७४ का गतिविधि र उक्त आर्थिक वर्षको अन्त्यसम्मको विश्वविद्यालयको अवस्थालाई झल्काउने खालका सूचना तथा तथ्याङ्कहरूलाई समावेश गरिएको छ । प्रतिवेदनलाई त्रुटिरहित र तथ्यपूर्ण बनाउने प्रयास गरिएको छ । वार्षिक प्रतिवेदनलाई सम्पादन गरी यो अवस्थासम्म ल्याई पुऱ्याउने विश्वविद्यालयका सूचना अधिकृत लोकप्रसाद ढकाल र प्रतिवेदन तयार पार्न सघाउने विश्वविद्यालयका सम्पूर्ण पदाधिकारी, शिक्षक एवम् कर्मचारीहरूलाई हार्दिक धन्यवाद दिन चाहन्छु ।

प्रा.चिरञ्जीवीप्रसाद शर्मा
उप-कुलपति
पोखरा विश्वविद्यालय

विषय-सूची

क्र.स	विवरण	पृष्ठ
१.	पोखरा विश्वविद्यालयका नीति तथा कार्यक्रमहरू	१
२.	उच्चशिक्षामा सुधारसम्बन्धी कार्यनीति	१
३.	पोखरा विश्वविद्यालयका आगामी कार्यक्रमहरू	२
४.	पोखरा विश्वविद्यालयको सङ्गठन	२
५.	पोखरा विश्वविद्यालय सभाको गठन	३
६.	पोखरा विश्वविद्यालयको प्राज्ञिक परिषद्को गठन	५
७.	पोखरा विश्वविद्यालयको कार्यकारी परिषद्को गठन	६
८.	पोखरा विश्वविद्यालय सेवा आयोगको गठन	६
९.	पोखरा विश्वविद्यालयको परीक्षा समितिको गठन	६
१०.	पोखरा विश्वविद्यालयको विषय समितिहरूको गठन	७
११.	सङ्कायहरू	१३
११.	अनुसन्धान केन्द्र	१३
१२.	पोखरा विश्वविद्यालयका आङ्गिक तथा सम्बन्धनप्राप्त महाविद्यालयहरू	१३
१३.	पाठ्यक्रम विकास केन्द्र	१४
१४.	अन्तराष्ट्रिय सम्बन्ध केन्द्र	१४
१५.	छात्रवृत्ति कार्यक्रम	१६
१६.	ते-हौं दीक्षान्त समारोह	१६
१७.	जनशक्ति उत्पादन	१७
१८.	भौतिक अवस्थासम्बन्धी जानकारी	१८
१९.	शैक्षिक एवम् भौतिक पूर्वाधार विकास	१९
२०.	क्षलायकबतष्यल बलम ऋयकगलषबतष्यल त्भअजलययिनथ ९क्षृत्त० शाखा	२३
२१.	त्जबण ऋयचलभच को स्थापना	२४
२२.	केन्द्रीय पुस्तकालय	२४
२३.	शिक्षक तथा कर्मचारी	२४
२४.	विश्वविद्यालयको बस तथा यातायात व्यवस्थापन	२५
२५.	शैक्षिक कार्यक्रमहरू	२५
२६.	स्वीकृत विद्यार्थी कोटा र विद्यार्थी भर्ना विवरण	२७
२७.	वित्तीय विवरण	३५

तालिका विवरण

तालिका १:	अनुसन्धान केन्द्रद्वारा हाल सञ्चालित अनुसन्धान परियोजनाहरू	१३
तालिका २:	पोखरा विश्वविद्यालयसाग सम्बन्ध स्थापित भएका स्वदेशी एवम् विदेशी शैक्षिक संस्थाहरूको विवरण	१५
तालिका ३:	पोखरा विश्वविद्यालयको उत्पादित जनशक्ति विवरण (आ.व. २०७२/०७३ (२०१६))	१७
तालिका ४:	केन्द्रीय पुस्तकालयमा रहेका पाठ्यपुस्तकहरूको विवरण	२४
तालिका ५:	पोखरा विश्वविद्यालयको हाल सञ्चालित कार्यक्रमहरू	२५
तालिका ६:	शैक्षिक सत्र २०७२ मा विश्वविद्यालयमा भर्ना भएका विद्यार्थीको विवरण	२७
तालिका ७:	पोखरा विश्वविद्यालयमा अध्ययनरत कुल विद्यार्थी सङ्ख्या (शैक्षिक सत्र २०७२)	३१
तालिका ८:	केन्द्रीय कार्यालयको आ.व. २०७०/०७१ देखि २०७२/०७३ सम्मको आम्दानी खर्चको वास्तविक विवरण	३५
तालिका ९:	परीक्षा नियन्त्रण कार्यालयको आ.व. २०७०/०७१ देखि २०७२/०७३ सम्मको आम्दानी खर्चको वास्तविक विवरण	३५
तालिका १०:	विज्ञान तथा प्रविधि सङ्कायको आ.व. २०७०/०७१ देखि २०७२/०७३ सम्मको आम्दानी खर्चको वास्तविक विवरण	३५
तालिका ११:	स्वास्थ्य विज्ञान सङ्कायको आ.व. २०७२/०७३ को आम्दानी खर्चको वास्तविक विवरण	३५
तालिका १२:	व्यवस्थापन सङ्कायको आ.व. २०७०/०७१ देखि २०७२/०७३ सम्मको आम्दानी खर्चको वास्तविक विवरण	३६
तालिका १३:	मानविकी तथा सामाजिकशास्त्र सङ्कायको आ.व. २०७०/०७१ देखि २०७२/०७३ सम्मको आम्दानी खर्चको वास्तविक विवरण	३६
तालिका १४:	पोखरा विश्वविद्यालयको आ.व. २०७०/०७१ देखि २०७२/०७३ सम्मको एकिकृत आम्दानी खर्चको वास्तविक विवरण	३५

अनुसूचि विवरण

अनुसूची १:	पोखरा विश्वविद्यालयका सम्बन्धनप्राप्त महाविद्यालयहरूको जनशक्ति विवरण	३७
अनुसूची २:	पोखरा विश्वविद्यालयका महाविद्यालयहरूको विस्तृत विवरण	३८
अनुसूची ३:	पोखरा विश्वविद्यालयको तेन्हौं दीक्षान्त समारोहमा दीक्षित विद्यार्थी सङ्ख्या	४१
अनुसूची ४:	पोखरा विश्वविद्यालयमा अध्ययनरत विद्यार्थीहरू (शैक्षिकसत्र २०७२)	४२
अनुसूची ५:	पोखरा विश्वविद्यालयको छात्रवृत्ति वितरण (शैक्षिकसत्र २०७२)	४२

पोखरा विश्वविद्यालयको संक्षिप्त भलक

विवरण		आर्थिक वर्ष		
		२०७०/०७१	२०७१/०७२	२०७२/०७३
महाविद्यालयहरूको सङ्ख्या	आङ्गिक महाविद्यालय	४	४	४
	सम्बन्धनप्राप्त महाविद्यालय	५८	५८	५८
	जम्मा	६२	६२	६२
काउन्सिल	काउन्सिल फर डक्टरल स्टडिज		१	१
सञ्चालित कार्यक्रम	आङ्गिक महाविद्यालय	१५	१५	१८
	सम्बन्धनप्राप्त महाविद्यालय	४२	४२	४२
	विश्वविद्यालयमा सञ्चालित कार्यक्रम			४९
विद्यार्थी भर्ना	आङ्गिक महाविद्यालय	५४८	५२८	५६१
	सम्बन्धनप्राप्त महाविद्यालय	६,७९६	७,०३४	७,०२२
	जम्मा	७,३४४	७,५६२	७,५८३
विद्यार्थी सङ्ख्या	आङ्गिक महाविद्यालयहरूमा	१,७८२	१,९३५	१,८८१
	सम्बन्धनप्राप्त महाविद्यालयहरूमा	२३,५०८	२३,५९६	२४,१५३
	जम्मा	२५,२९०	२५,५३१	२६,०३४
जनशक्ति उत्पादन	प्राविधिक	१,१८४	१,३१८	१,४३२
	साधारण	२,१०९	२,६१८	३,०३२
	जम्मा	३,२९३	३,९३६	४,४६४
छात्रवृत्ति	व्यवस्थापन सङ्काय	२६२	२०४	२२८
	विज्ञान तथा प्रविधि सङ्काय	२००	१७४	१४३
	मानविकी तथा समाजिकशास्त्र सङ्काय	७	४	१६
	स्वास्थ्य विज्ञान सङ्काय			४९
जम्मा	४६९	३८२	४३६	
शिक्षक विद्यार्थी अनुपात (आङ्गिक महाविद्यालय तर्फ)	स्कूल अफ बिजनेस	१:२०	१:२०	१:२३
	स्कूल अफ इन्जिनियरिङ्	१:९	१:९	१:२२
	स्कूल अफ डेभलपमेन्ट एण्ड सोसल इन्जिनियरिङ्	१:१२	१:१२	१:१३
	स्कूल अफ हेल्थ एण्ड एलाईड साइन्सेज			१:१५
लागत आपुरण दर (प्रतिशतमा) (आङ्गिक महाविद्यालय तर्फ)	व्यवस्थापन सङ्काय	११७.१९	११४.७४	१३६.९१
	विज्ञान तथा प्रविधि सङ्काय	१०४.२६	८६.०७	२५६.१३
	मानविकी तथा सामाजिकशास्त्र सङ्काय	३८.६३	२७.७२	३६.७७
	स्वास्थ्य विज्ञान सङ्काय			८९.०५
विश्वविद्यालयमा कार्यरत जनशक्ति	शिक्षक सङ्ख्या	१५६	१५६	९८
	कर्मचारी सङ्ख्या	१४५	१४५	१४४
	जम्मा	३०१	३०१	२४२
सम्बन्धनप्राप्त महाविद्यालयमा कार्यरत जनशक्ति	शिक्षक सङ्ख्या	२,१०८	२,१४५	२,१२६
	कर्मचारी सङ्ख्या	९५०	९८६	१,०००
	जम्मा	३,०५८	३,१३१	३,१२६
वित्तीय विवरण (रु. हजारमा)	व्यय	३०२,७१४	२३०,०४५	२९६,४१४
	आय	५५४,३८८	२६९,५४०	६९३,७१२
	वचत (घाटा)	२५१,६७४(+)	३९,४९५(+)	३९७,२९८(+)
अनुदान तथा सहयोग	(रु. हजारमा)	१६८,२१७	४०,०००	१६०,८९३

१. पोखरा विश्वविद्यालयको संक्षिप्त परिचय

पोखरा विश्वविद्यालय (पो. वि.) पोखरा विश्वविद्यालय ऐन २०५३ अनुसार वि.सं. २०५४ सालमा स्थापना भएको हो। उच्च शिक्षामा निजी क्षेत्रको सहभागितामा अधिकाधिक बृद्धि गरी कला, विज्ञान, व्यवस्थापन, कानून, शिक्षा, प्राविधिक तथा अन्य व्यावसायिक विषयमा गुणात्मक एवम् स्तरयुक्त उच्च शिक्षाको अवसर सबै क्षेत्रका सर्वसाधारणलाई सर्वसुलभ रूपमा उपलब्ध गराई राष्ट्रिय विकासमा दक्ष जनशक्तिको आपूर्तिलाई सुनिश्चित तुल्याउन र प्रतिस्पर्धाको आधारमा उच्च शिक्षाको गुणस्तरमा अभिवृद्धि गर्दै देशको शैक्षिक एवम् प्राज्ञिक वातावरणलाई बढी स्वच्छ, मर्यादित र उपलब्धमूलक तुल्याउन पोखरा विश्वविद्यालयको स्थापना भएको हो।

पोखरा विश्वविद्यालय कास्की जिल्लाको सरदमुकाम पोखरा नगर, पोखरा उपत्यकादेखि पूर्वतर्फको करिब १५ किलोमिटरको दुरीमा पोखरा लेखनाथ महानगरपालिकाको वडा नं. ३०, खुदी, ढुङ्गेपाटनमा अवस्थित छ। यहाँ विश्वविद्यायका सम्पूर्ण शैक्षिक एवम् प्रशासनिक संरचनाहरू रहेका छन्। मुलुकमा वि.सं. २०४० सालमा बहुविश्वविद्यालयको अवधारणा आए लगत्तै पोखरामा पनि एउटा विश्वविद्यालय स्थापना हुनुपर्दछ भन्दै स्थानीय उद्यमी, व्यवसायी, समाजसेवी, शिक्षाविद्हरूले गरेको निरन्तर र ठोस पहलको फलस्वरूप पोखरा विश्वविद्यालयको स्थापना भएको हो। पोखरा विश्वविद्यालयको प्रशासनिक कार्यको शुरुवात वि.सं. २०५४ साल फागुन २९ गते उपकुलपतिको नियुक्ति भएपछि भाडाको सानो घरमा खडा गरिएको कार्यालयबाट भएको थियो। पोखरा विश्वविद्यालयको स्थापना २०५४ साल श्रावण १ गतेदेखि भएकोले उक्त दिनलाई पोखरा विश्वविद्यालय दिवसको रूपमा मनाउने गरिएको छ।

२. पोखरा विश्वविद्यालयका नीति तथा कार्यक्रमहरू

पोखरालाई उच्च शिक्षाको केन्द्रबिन्दुको रूपमा विकास र विस्तार गर्ने प्रमुख उद्देश्यका पोखरा विश्वविद्यालयले आफ्ना नीति र कार्यक्रमहरू तय गरिरहेको छ। यसका लागि विश्वविद्यालय सभाले मार्गनिर्देश गरेका तथा नेपाल सरकारको उच्च शिक्षासम्बन्धी नीति तथा कार्यनीति (Policy and Working Policy) अनुरूप शैक्षिक पर्यटन र स्वास्थ्य पर्यटन (Education Tourism and Health Tourism) को विकास र प्रबर्द्धन कार्यमा विश्वविद्यालयलाई एक नेतृत्वदायी भूमिका खेल्नसक्ने शैक्षिक संस्थाको रूपमा विकास गर्ने सोचका साथ विश्वविद्यालयले पञ्चवर्षीय रणनीतिक कार्य योजना (Strategic Action Plan) तयार गरी सोही अनुरूप कार्य गर्दै आएको छ।

पोखरा विश्वविद्यालयको रणनीतिक कार्य योजनामा स्तरीय पठन-पाठन, अनुसन्धान र प्रकाशन गतिविधिहरूका माध्यमले राष्ट्रिय विकास प्रक्रियामा योगदान दिने विषयलाई प्रमुख प्राथमिकतामा राखिएको छ। यसका लागि विश्वविद्यालयले बजार उन्मुख पाठ्यक्रम, जिम्मेवार, उत्पादक, सेवा उन्मुख र प्रतिबद्ध मानव संसाधन उत्पादन एवम् सामूदायिक सेवा भावलाई शीर्ष स्थानमा राखी कार्य गर्नेछ। रणनीतिक योजनामा शैक्षिक एवम् भौतिक पूर्वाधारको निर्माण र विस्तार, वित्तीय व्यवस्थापन, प्राज्ञिक एवम् शैक्षिक कार्यक्रम विस्तार र तिनमा सुधार, परीक्षा प्रणालीमा सुधार र विकेन्द्रीकरण, अनुसन्धान तथा पाठ्यक्रम विकासमा जोड, सूचना तथा सञ्चार प्रविधिको प्रयोग र पहुँच, विश्वविद्यालयले दिने छात्रवृत्तिमा समय सापेक्ष सुधार, स्रोत परिचालन, लागत साभेदारी एवम् राष्ट्रिय तथा अन्तर्राष्ट्रिय क्षेत्रमा सम्बन्ध विस्तार र क्रेडिट स्थानान्तरण गरी उच्च शिक्षाको गुणस्तर सु-निश्चित गर्ने जस्ता विषयहरू समेटिएका छन्।

३. उच्चशिक्षामा सुधारसम्बन्धी कार्यनीति

एक्काइसौं शताब्दीका चुनौतीहरूको सामना गर्न सक्ने समावेशी, समन्यायिक र गुणस्तरयुक्त शिक्षा प्रदान गर्नु विश्वविद्यालयको प्रमुख लक्ष्य रहेको छ। यसर्थ विश्वविद्यालयलाई उच्च शिक्षाको एक उत्कृष्टताको केन्द्रका रूपमा विकास गर्न पठन-पाठन, अनुसन्धान, प्रकाशन र शैक्षिक सेवाहरूमा विश्वविद्यालय अनुदान आयोगसँग सहकार्य गरी शैक्षिक गुणस्तर सुनिश्चितता प्रत्यायन (Quality Assurance and Accreditation(QAA))(क्यूएए) को अवधारणालाई रणनीतिको रूपमा लिई कार्य गरिनेछ। क्यूएएको माध्यमले विद्यार्थीको सिकाई उपलब्धिमा सुधार आउने, उत्तीर्णदर बढ्ने र उनीहरू स्वावलम्बीतर्फ अग्रसर हुनेछन्।

प्राज्ञिक एवम् शैक्षिक उन्नयनका लागि विश्वविद्यालयले शैक्षिक पात्रोको नियमितता, शैक्षिक गुणस्तर निर्धारण संयन्त्र विकास, अनुगमन तथा मूल्याङ्कन प्रणालीमा सुदृढीकरण र अनुसन्धानमूलक कार्यहरूलाई समयसापेक्ष परिवर्तन गर्ने कार्यलाई जोड दिएको छ। यसै नीति अनुरूप अन्तर्राष्ट्रिय समकक्षता र अनुसन्धानात्मक शिक्षा पद्धतीमा विश्वविद्यालयले विशेष ध्यान दिनेछ भने विश्वविद्यालयको दीक्षान्त समारोह हरेक वर्षको फेब्रुअरी २० मा नै सम्पन्न गरिनेछ।

४. पोखरा विश्वविद्यालयका हालै सञ्चालित नयाँ कार्यक्रमहरू

विश्वविद्यालयले विज्ञान तथा प्रविधि सङ्काय अन्तर्गत १५ जनाको भर्ना कोटा रहने गरी स्कूल अफ इञ्जिनियरिङ्मा MSc Structural Engineering विषयमा पठनपाठन शुरू गरेको छ । त्यसै गरी स्वास्थ्य विज्ञान सङ्काय ७/७ जनाको भर्ना कोटा रहने गरी स्कूल अफ हेल्थ एण्ड एलाइड साइन्सेज अन्तर्गत MPH in Health Service Management र MPH in Health Promotion Education विषयमा पठनपाठन शुरू गरेको छ ।

५. पोखरा विश्वविद्यालयका आगामी कार्यक्रमहरू

विश्वविद्यालयले स्कूल अफ मेडिसिनको स्थापना गरी मेडिकल कलेज र Courses को नियमितताको लागि १५० शैयाको अस्पताल स्थापना गर्ने लक्ष्य लिएको छ । यसका साथै विश्वविद्यालयका आगामी कार्यक्रमहरूमा Medicinal Plant Garden निर्माण, केही सम्भावित स्थानमा स्थानीय जनसहभागिता र सहकार्यमा स्वास्थ्य एवम् इञ्जिनियरिङ् विषयमा केही आङ्गिक कार्यक्रमको विस्तार तथा Public Private Partnership (PPP) मोडेल अन्तर्गत रही हिमाली तथा मध्य पहाडी क्षेत्रमा प्राप्त जडीबुटी हर्ब्सको संरक्षणका लागि हरितगृहको निर्माण, जडीबुटीसम्बन्धी अनुसन्धान, अध्ययन र प्रशोधन केन्द्रको स्थापना, Confucius Institute / Zoological Department स्थापना रहेका छन् ।

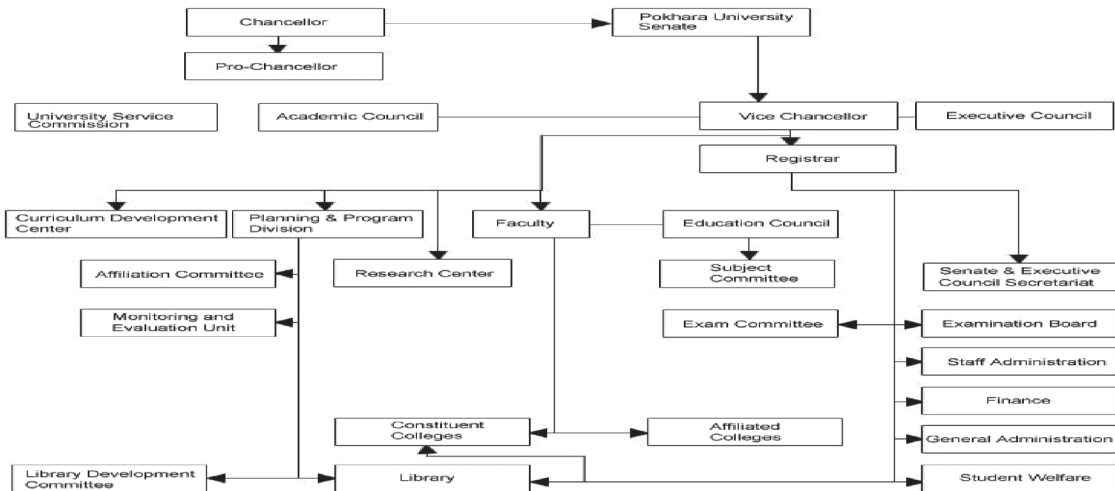
त्यसै गरी हाल सञ्चालनमा नरहेका चिकित्साशास्त्र, कृषि विज्ञान, कानून, शिक्षा, आयुर्वेद, ट्राभल्स एण्ड टुरिज्म, जर्नालिज्म, बेचलर इन डेन्टल साइन्सेज, बेचलर इन फिजियो थेरापी (BPT), Bachelor Of Optometry, Bachelor Of Physiotherapy, Bachelor of Optometry, Bachelor of Agriculture Engineering, Bachelor of English and Communication Studies, M. Sc. Hydropower Engineering, Master of Innovation and Techno-Entrepreneurship, MPH in Health Policy Research, M.E. Civil, M.E. Electrical and Electronics जस्ता कार्यक्रमहरू सञ्चालन गर्ने र विस्तारित कार्यक्रम (Extended Programs) लाई शहर केन्द्रीत गरी क्रमशः सञ्चालन गर्दै लैजाने विश्वविद्यालयको योजना छ ।

साथै विश्वविद्यालयको मानविकी तथा सामाजिकशास्त्र सङ्कायअन्तर्गत आङ्गिक कार्यक्रममा MPhil कार्यक्रम सञ्चालन गर्ने तथा लामो समयदेखि थाति रहेका Mountain Studies तथा Applied Economics कार्यक्रमहरू सञ्चालनको प्रक्रिया अगाडि बढाउने योजना छ ।

६. पोखरा विश्वविद्यालयको सङ्गठन

विश्वविद्यालयको सङ्गठन देहायबमोजिम रहेको छः

(१) सभा, (२) प्राज्ञिक परिषद्, (३) कार्यकारी परिषद्, (४) सेवा आयोग, (५) सङ्काय, (६) विद्यापरिषद्, (७) अनुसन्धान केन्द्र, (८) क्याम्पस, (९) पाठ्यक्रम विकास केन्द्र र (१०) तोकिएका अन्य निकायहरू । यिनीहरूको सामूहिक स्वरूपलाई तलको चार्टमा देखाइएको छः



७. पोखरा विश्वविद्यालय सभाको गठन

अन्य विश्वविद्यालयहरूको जस्तै पोखरा विश्वविद्यालयको पनि सर्वोच्च निकाय भनेको विश्वविद्यालय सभा हो । प्रधानमन्त्री विश्वविद्यालयका कुलपति एवम् सभाका अध्यक्ष हुन्छन् भने शिक्षामन्त्री सह-कुलपति हुने व्यवस्था छ । विश्वविद्यालयका प्रमुख पदाधिकारीको रूपमा उपकुलपतिले पूर्णकालीन पदाधिकारीको जिम्मेवारी लिएका हुन्छन् । रजिष्ट्रार विश्वविद्यालय सभाका सदस्य-सचिव रहने व्यवस्था छ । पदेन सदस्यहरूबाहेक सभाका अन्य सदस्यहरूको मनोनयन कार्यकारी परिषद्को सिफारिसमा कुलपतिबाट हुनेछ । मनोनीत सदस्यहरूको पदावधि ३ (तीन) वर्षको हुनेछ । हाल विश्वविद्यालय सभाको गठन देहायबमोजिम रहेको छ :

क्र. सं.	क्षेत्र	पद	सभासदहरूको नाम
१	कुलपति	अध्यक्ष	सम्माननीय प्रधानमन्त्री शेरबहादुर देउवा
२	सह-कुलपति	उपाध्यक्ष	माननीय शिक्षामन्त्री गोपालमान श्रेष्ठ
३	उप-कुलपति	सदस्य	प्रा. चिरञ्जीवीप्रसाद शर्मा, पो.वि.
४	अन्य विश्वविद्यालयका उपकुलपतिहरू मध्येबाट दुई जना	सदस्य	१. प्रा.डा.उपेन्द्रकुमारकोइराला, उप-कुलपति, मध्यपश्चिमाञ्चल विश्वविद्यालय, विरेन्द्रनगर, सुर्खेत २. प्रा. भुषण श्रेष्ठ, उप-कुलपति, सुदूर-पश्चिमाञ्चल विश्वविद्यालय, महेन्द्रनगर, कञ्चनपुर
५	सचिव, शिक्षा मन्त्रालय	सदस्य	शिक्षा सचिव शान्त बहादुर श्रेष्ठ
६	शिक्षाविद्हरू मध्येबाट तीन जना	सदस्य	१. सह-प्रा. हरिप्रसाद त्रिपाठी, त्रि.वि. वन विज्ञान अध्ययन संस्थान, पोखरा, कास्की २. सह-प्राध्यापक कमल ढकाल, त्रि. वि. पृथ्वीनारायण क्याम्पस, पोखरा, कास्की ३. उप-प्राध्यापक कमलराज पौडेल, त्रि. वि. पृथ्वीनारायण क्याम्पस, पोखरा, कास्की
७	डीनहरू		१. प्रा.डा. इन्द्रप्रसाद तिवारी, डीन, मानविकी तथा सामाजिकशास्त्र सङ्काय, पो.वि. २. प्रा. हरिबहादुर खड्का, डीन, व्यवस्थापन सङ्काय, पो.वि. ३. डा. खेमराज जोशी, डीन, स्वास्थ्य विज्ञान सङ्काय, पो.वि. ४. ई. बुद्धिराज जोशी, डीन, विज्ञान तथा प्रविधि सङ्काय, पो.वि.
८	पोखरा नगरपालिकाको प्रमुख रहने गरी नगरपालिकाका प्रमुख मध्येबाट तीन जना	सदस्य	१. श्री मानबहादुर जि.सी., प्रमुख, पोखरा लेखनाथ महानगरपालिका, कास्की

९	क्याम्पस प्रमुख मध्येबाट चार जना	सदस्य	१. श्री बाबुराम उपाध्याय, युनाइटेड टेक्निकल कलेज, चितवन २. श्री एल. पि. भानु शर्मा, एपेक्स कलेज, काठमाडौं ३. श्री शिवहरि शर्मा मुडवरी, नेशनल एकेडेमी अफ साइन्स एण्ड टेक्नोलोजी (नास्ट), धनगढी
१०	विश्वविद्यालयका विषय समितिका अध्यक्ष मध्येबाट तीन जना	सदस्य	१. प्रा.डा. प्रेमराज पन्त, व्यवस्थापन विषय समिति, पो. वि. २. श्री भेषराज कँडेल, इलेक्ट्रिकल, इलेक्ट्रोनिक्स एण्ड कम्यूनिकेशन विषय समिति, पो.वि.
११	नेपाल प्राध्यापक सङ्घको प्रतिनिधि	सदस्य	श्री रामेश्वर उपाध्याय, अध्यक्ष, नेपाल प्राध्यापक सङ्घ
१२	प्रतिनिधि, पोखरा विश्वविद्यालय, प्राध्यापक सङ्घ	सदस्य	उप.प्रा. डा. दिपेन्द्रकुमार यादव, पोखरा विश्वविद्यालय प्राध्यापक सङ्घ
१३	शिक्षकहरू मध्येबाट तीन जना	सदस्य	१. प्रा. नविन श्रेष्ठ, स्कूल अफ हेल्थ एण्ड एलाईड साइन्सेज पो.वि. २. उप-प्रा. डा. रामप्रसाद अर्याल, स्कूल अफ डेभलपमेन्ट एण्ड सोसियल इन्जिनियरिङ्ग, पो.वि. ३. उप-प्रा. बलराम भट्टराई, स्कूल अफ बिजनेस, पो.वि.
१४	कास्की जिल्ला विकास समितिको सभापति समेत रहने गरी जिल्ला विकास समितिका सभापतिहरू मध्येबाट तीनजना	सदस्य	- - - - - - - - -
१५	विश्वविद्यालय अनुदान आयोगको अध्यक्ष वा निजले तोकिएको सो आयोगको सदस्य	सदस्य	प्रा.डा. परासर कोइराला, अध्यक्ष, विश्वविद्यालय अनुदान आयोग, काठमाडौं
१६	शिक्षाप्रेमी तथा समाज सेवीहरू मध्येबाट तीनजना	सदस्य	१. श्री पुण्यप्रसाद पौडेल, ढिकुरपोखरी-७, कास्की २. श्री दिपक कोइराला, पोखरा-९, कास्की ३. श्री खेमराज पौडेल, पोखरा-२५, कास्की
१७	उद्योगपति, व्यापारी र कृषकहरू मध्येबाट चारजना	सदस्य	१. श्री बिन्दुकुमार थापा, अध्यक्ष, पोखरा उद्योग वाणिज्य सङ्घ, पोखरा, कास्की २. श्री लक्ष्मीप्रसाद त्रिपाठी, अध्यक्ष, लेखनाथ उद्योग वाणिज्य सङ्घ, लेखनाथ, कास्की ३. श्री गणेशबहादुर श्रेष्ठ, अध्यक्ष, लक्ष्मी ग्रुप, पोखरा, कास्की ४. श्री विष्णु पौडेल, लेखनाथ-११, कास्की
१८	चन्दादाताहरू मध्येबाट दुई जना	सदस्य	१. श्री खगराज अधिकारी, लेखनाथ-१०, कास्की २. सह-प्रा. हुतराज शर्मा, त्रि. वि. पृथ्वीनारायण क्याम्पस, पोखरा, कास्की

१९	उच्च माध्यमिक विद्यालयका प्रधानाध्यापकहरू मध्येबाट दुई जना	सदस्य	१. श्री मित्रलाल सापकोटा, त्रिभुवन शान्ति उच्च मा.वि., लेखनाथ, कास्की २. श्री कृष्ण के.सी., मल्टी मोडल उच्च मा.वि., पोखरा, कास्की
२०	क्याम्पसका स्वतन्त्र विद्यार्थी युनियनका सभापतिहरू मध्येबाट दुईजना	सदस्य	--- ---
२१	रजिष्ट्रार	सदस्य-सचिव	सह-प्रा. गोविन्दप्रसाद शर्मा, पो.वि.

द. पोखरा विश्वविद्यालयको प्राज्ञिक परिषद्को गठन

विश्वविद्यालयको शैक्षिक, प्राज्ञिक तथा अनुसन्धानात्मक कार्यहरूलाई व्यवस्थित गर्ने कार्य प्राज्ञिक परिषद्ले गर्दछ र यसको अध्यक्षता विश्वविद्यालयका उप-कुलपतिले गर्ने व्यवस्था छ । पदेन सदस्यहरूबाहेक अन्य सदस्यहरूको मनोनयन उप-कुलपतिको सिफारिसमा कुलपतिबाट हुनेछ । मनोनीत सदस्यहरूको पदावधि ३ (तीन) वर्षको हुनेछ । हाल प्राज्ञिक परिषद्को गठन देहायबमोजिम रहेको छ:

क्र.सं.	क्षेत्र	पद	प्राज्ञको नाम
१	उप-कुलपति	अध्यक्ष	प्रा. चिरञ्जीवीप्रसाद शर्मा, पो.वि.
२	रजिष्ट्रार	सदस्य	सह-प्रा. गोविन्दप्रसाद शर्मा, पो.वि.
३	डीनहरू	सदस्य	१. प्रा. हरिबहादुर खड्का, डीन, व्यवस्थापन सङ्काय, पो.वि. २. डा. खेमराज जोशी, डीन, स्वास्थ्य विज्ञान सङ्काय, पो.वि. ३. ई. बुद्धिराज जोशी, डीन, विज्ञान तथा प्रविधि सङ्काय, पो.वि.
४	विश्वविद्यालयका विभिन्न विषय समितिका अध्यक्षहरू मध्येबाट पाँच जना	सदस्य	१. प्रा.डा. प्रेमराज पन्त, अध्यक्ष, व्यवस्थापन विषय समिति, पो.वि. २. प्रा.डा. रामबहादुर क्षेत्री, डेभलपमेन्ट एण्ड सोसल इञ्जिनियरिङ्ग विषय समिति, पो.वि. ३. प्रा.डा. भरतराज पहाडी, अध्यक्ष, सिभिल एण्ड आर्किटेक्चर इञ्जिनियरिङ्ग विषय समिति, पो.वि. ४. प्रा.डा. शशिधरराम जोशी, अध्यक्ष, कम्प्युटर, सफ्टवेयर एण्ड इन्फरमेशन टेक्नोलोजी, विषय समिति, पो.वि. ५. श्री भेषराज कँडेल, अध्यक्ष, इलेक्ट्रिकल, इलेक्ट्रोनिक्स एण्ड कम्प्युनिकेशन इञ्जिनियरिङ्ग विषय समिति, पो.वि.
५	अनुसन्धान केन्द्रका प्रमुख	सदस्य	सह-प्रा. गुलाम मोहम्मद खाँ, कार्यकारी निर्देशक, अनुसन्धान केन्द्र, पो.वि.
६	विश्वविद्यालयका पाठ्यक्रम तथा परीक्षासम्बन्धी निकायका प्रमुखहरू	सदस्य	१. सह-प्रा. राजेशकुमार ठगुराठी, कार्यकारी निर्देशक, पाठ्यक्रम विकास केन्द्र, पो. वि. २. उप.प्रा. डा. भरतराम ढुङ्गाना, परीक्षा नियन्त्रक, पो. वि.
७	क्याम्पस प्रमुखहरू मध्येबाट चारजना	सदस्य	१. प्रा.डा. रामबहादुर खड्का, स्कीम्स कलेज, काठमाडौं --- ---
८	शिक्षकहरू मध्येबाट दुई जना	सदस्य	१. प्रा.डा. शंकर खनाल, केन्द्रीय तथ्याङ्क विभाग, त्रि.वि. २. प्रा. तारा पोख्रेल, महाराजगञ्ज नर्सिङ्ग क्याम्पस, काठमाडौं

९	शैक्षिक क्षेत्रमा विशिष्ट योगदान पुऱ्याएका शिक्षाविद्हरू मध्येबाट दुई जना	सदस्य	१. प्रा.डा. श्रीधरप्रसाद लोहनी, शिक्षाविद्, डिल्लीबजार, काठमाडौं २. प्रा.डा. दिपक भट्टराई, शिक्षाविद्, महाराजगञ्ज, काठमाडौं
१०	डीनहरू मध्येबाट उप-कुलपतिले तोकेको डीन	सदस्य-सचिव	प्रा.डा. ईन्द्रप्रसाद तिवारी, डीन, मानविकी तथा सामाजिकशास्त्र सङ्काय, पो.वि.

९. पोखरा विश्वविद्यालयको कार्यकारी परिषद्को गठन

विश्वविद्यालयको प्रशासकीय कार्यका लागि आवश्यक नीति निर्माण गर्ने, तिनलाई सभामा पेश गर्ने र सभाले पारित गरिसकेका नीति नियमहरूलाई कार्यान्वयनको तहमा पुऱ्याउने कार्य कार्यकारी परिषद्ले गर्दछ, जसको अध्यक्षता विश्वविद्यालयका उप-कुलपतिले गर्ने प्रावधान छ । उपकुलपति र रजिष्ट्रारबाहेक अन्य सदस्यहरूको मनोनयन उप-कुलपतिको सिफारिसमा कुलपतिबाट हुनेछ । मनोनीत सदस्यहरूको पदावधि ३ (तीन) वर्षको हुनेछ । हाल कार्यकारी परिषद्को गठन देहायबमोजिम रहेको छ:

क्र.सं.	क्षेत्र	पद	सदस्यको नाम
१	उप-कुलपति	अध्यक्ष	प्रा. चिरञ्जीवी प्रसाद शर्मा, पो.वि.
२	डीनहरू मध्येबाट एक जना	सदस्य	प्रा.डा. ईन्द्रप्रसाद तिवारी, डीन, मानविकी तथा सामाजिकशास्त्र सङ्काय, पो. वि.
३	सभाका सदस्य रहेका क्याम्पस प्रमुखहरू मध्येबाट एकजना	सदस्य	- - -
४	सभाका सदस्यहरू मध्येबाट एकजना शिक्षक समेत रहने गरी तीन जना	सदस्य	१. सह-प्रा. हरिप्रसाद त्रिपाठी, त्रि.वि. वन विज्ञान अध्ययन संस्थान, पोखरा, कास्की २. सह-प्राध्यापक हुतराज शर्मा, त्रि. वि. पृथ्वीनारायण क्याम्पस, पोखरा, कास्की
५	रजिष्ट्रार	सदस्य-सचिव	सह-प्रा. गोविन्दप्रसाद शर्मा, पो.वि.

१०. पोखरा विश्वविद्यालय सेवा आयोगको गठन

विश्वविद्यालयका शिक्षक तथा कर्मचारीहरूको नियुक्ति तथा बढुवाको सिफारिस गर्ने एक सेवा आयोग विश्वविद्यालय ऐनमा प्रावधान छ । लोक सेवा आयोगबाहेक अध्यक्ष र सदस्य कार्यकारी परिषद्को सिफारिसमा कुलपतिबाट ४ (चार) वर्षको पदावधि रहने गरी नियुक्ति हुनेछन् । हाल सेवा आयोगको गठन देहायबमोजिम रहेको छ:

क्र.सं.	क्षेत्र	पद	नाम
१	कुलपतिबाट नियुक्त व्यक्ति	अध्यक्ष	- -
२	सदस्य, लोकसेवा आयोग	सदस्य	श्री कृष्णचन्द्र भ्ना, काठमाडौं
३	प्राध्यापकहरू मध्येबाट एकजना	सदस्य	- -

११. पोखरा विश्वविद्यालयको परीक्षा समितिको गठन

विश्वविद्यालयको परीक्षा सञ्चालन गर्न र परीक्षासम्बन्धी अन्य व्यवस्था गर्न परीक्षा नियन्त्रण कार्यालयका लागि परीक्षा समिति गठन हुने प्रावधान छ । मनोनीत सदस्यहरूको पदावधि २ (दुई) वर्षको हुनेछ । हाल परीक्षा समितिको गठन देहायबमोजिम रहेको छ:-

क्र.सं.	क्षेत्र	पद	नाम
१	रजिष्ट्रार	अध्यक्ष	सह-प्रा. गोविन्दप्रसाद शर्मा, पो.वि.
२	सङ्कायका डीनहरूमध्येबाट एकजना	सदस्य	- - -
३	कलेज वा क्याम्पसका प्रमुखहरूमध्येबाट एकजना	सदस्य	- - -
४	शिक्षकहरूमध्येबाट दुईजना	सदस्य	श्री चन्द्रप्रकाश सुवेदी, स्कूल अफ इञ्जिनियरिङ्ग, पो.वि.
५	उपकुलपतिबाट मनोनित दुईजना	सदस्य	१. डा. अजय थापा, स्कूल अफ डेभलपमेन्ट सोसियल इञ्जिनियरिङ्ग, पो. वि. २. श्री राजेन्द्र अर्याल, स्कूल अफ इञ्जिनियरिङ्ग, पो.वि.
६	परीक्षा नियन्त्रक	सदस्य- सचिव	डा. भरतराम ढुङ्गाना, पो.वि.

११. पोखरा विश्वविद्यालयको विषय समितिहरूको गठन

(क) नर्सिङ्ग विषय समिति

क्र.सं.	नाम	पद	ठेगाना
१	प्रा. चन्द्रकला शर्मा	अध्यक्ष	नेपाल नर्सिङ्ग काउन्सिल, काठमाडौं
२	प्रा.डा. सरला शर्मा	सदस्य	नेपाल आर्मी इन्स्टिच्यूट अफ हेल्थ साइन्स, कलेज अफ नर्सिङ्ग, काठमाडौं
३	प्रा. नीरा पाण्डे	सदस्य	महाराजगञ्ज नर्सिङ्ग क्याम्पस, काठमाडौं
४	प्रा. दुर्गा सुवेदी	सदस्य	महाराजगञ्ज नर्सिङ्ग क्याम्पस, काठमाडौं
५	सह-प्रा. नीरूपा थापा	सदस्य	पोखरा नर्सिङ्ग क्याम्पस, त्रि.वि.
६	सह-प्रा. नीता ताम्राकार	सदस्य	पोखरा नर्सिङ्ग क्याम्पस, त्रि.वि.
७	श्री तुम्ला श्रेष्ठ	सदस्य	महाराजगञ्ज नर्सिङ्ग क्याम्पस, काठमाडौं
८	श्री सम्भरना पौडेल	सदस्य	नेपाल आर्मी इन्स्टिच्यूट अफ हेल्थ साइन्स, कलेज अफ नर्सिङ्ग, काठमाडौं
९	श्री देवका आचार्य	सदस्य	महाराजगञ्ज नर्सिङ्ग क्याम्पस, काठमाडौं
१०	श्री रोजना ढकाल	सदस्य	स्कूल अफ हेल्थ एण्ड एलाईड साइन्सेज, पो.वि.
११	श्री निर्मला न्यौपाने	सदस्य	स्कूल अफ हेल्थ एण्ड एलाईड साइन्सेज, पो.वि.
१२	श्री मनिषा कोइराला	सदस्य	महाराजगञ्ज नर्सिङ्ग क्याम्पस, काठमाडौं
१३	श्री सूर्या कोइराला	सदस्य	महाराजगञ्ज नर्सिङ्ग क्याम्पस, काठमाडौं
१४	श्री सूर्यदेवी बज्रचार्य	सदस्य	नोबेल कलेज, काठमाडौं
१५	श्री राधिका रेग्मी	सदस्य	पश्चिमाञ्चल क्षेत्रीय अस्पताल, पोखरा

(ख) फर्मास्यूटिकल साइन्स विषय समिति

क्र.सं.	नाम	पद	ठेगाना
१	प्रा.डा. पन्ना थापा	अध्यक्ष	काठमाडौं विश्वविद्यालय, धुलिखेल, काठमाडौं
२	प्रा. बालमुकुन्द रेग्मी	सदस्य	चिकित्साशास्त्र अध्ययन संस्थान, काठमाडौं
३	डा. निर्मला जमरकट्टेल	सदस्य	स्कूल अफ हेल्थ एण्ड एलाईड साइन्सेज, पो.वि.

४	सह-प्रा. गुलाम मोहम्मद खाँ	सदस्य	स्कूल अफ हेल्थ एण्ड एलाईड साइन्सेज, पो.वि.
५	श्री कल्पना पराजुली	सदस्य	स्कूल अफ हेल्थ एण्ड एलाईड साइन्सेज, पो.वि.
६	डा. शीला गुरुङ	सदस्य	स्कूल अफ हेल्थ एण्ड एलाईड साइन्सेज, पो.वि.
७	श्री बाबुराम हुमागाई	सदस्य	नेपाल फर्मास्यूटिकल काउन्सिल, काठमाडौं
८	डा. शिवबहादुर कार्की	सदस्य	सिष्ट कलेज, काठमाडौं
९	श्री मुकेश कुमार चौधरी	सदस्य	क्रिमशन कलेज अफ टेक्नोलोजी, रूपन्देही
१०	श्री सुरज शाक्य	सदस्य	नोबेल कलेज, काठमाडौं
११	श्री गजेन्द्रबहादुर भुजु	सदस्य	काठमाडौं
१२	श्री राधारमण प्रसाद	सदस्य	औषधी व्यवस्थापन विभाग, काठमाडौं
१३	श्री जयबीर कर्माचार्य	सदस्य	काठमाडौं
१४	श्री सुदेश ज्ञवाली	सदस्य	मनिपाल शिक्षण अस्पताल, पोखरा

(ग) चिकित्सा प्रयोगशाला विज्ञान विषय समिति

क्र.सं.	नाम	पद	ठेगाना
१	प्रा.डा. विष्णुराज तिवारी	अध्यक्ष	स्कूल अफ हेल्थ एण्ड एलाईड साइन्सेज, पो.वि.
२	प्रा.डा. केशव पराजुली	सदस्य	चिकित्साशास्त्र अध्ययन संस्थान, त्रि.वि.
३	डा. प्रकाश घिमिरे	सदस्य	केन्द्रीय माइक्रोबायोलोजी विभाग, त्रि.वि.
४	डा. दयाराम पोखेल	सदस्य	मनिपाल शिक्षण अस्पताल, पोखरा
५	डा. अमर नागिला	सदस्य	गण्डकी मेडिकल कलेज, पोखरा
६	डा. महेन्द्रप्रसाद भट्ट	सदस्य	गण्डकी मेडिकल कलेज, पोखरा
७	प्रा. मेघराज बज्जारा	सदस्य	केन्द्रीय माइक्रोबायोलोजी विभाग, त्रि.वि.
८	श्री राजु पाण्डे	सदस्य	स्कूल अफ हेल्थ एण्ड एलाईड साइन्सेज, पो.वि.
९	श्री ढाकाराज पन्त	सदस्य	स्कूल अफ हेल्थ एण्ड एलाईड साइन्सेज, पो.वि.
१०	श्री सुरेश जैसवाल	सदस्य	स्कूल अफ हेल्थ एण्ड एलाईड साइन्सेज, पो.वि.
११	श्री खिलेन्द्रप्रसाद सिंह	सदस्य	सातदोबाटो, ललितपुर
१२	डा. सम्पूर्ण श्रेष्ठ	सदस्य	नोबेल कलेज, काठमाडौं
१३	डा. डुकबहादुर क्षेत्री	सदस्य	पश्चिमाञ्चल क्षेत्रीय अस्पताल, पोखरा
१४	डा. लक्ष्मण बाँस्तोला	सदस्य	पश्चिमाञ्चल क्षेत्रीय अस्पताल, पोखरा

(घ) व्यवस्थापन विषय समिति

क्र.सं.	नाम	पद	ठेगाना
१	प्रा.डा. प्रेमराज पन्त	अध्यक्ष	त्रिभुवन विश्वविद्यालय, कीर्तिपुर, काठमाडौं
२	प्रा.डा. गीता प्रधान	सदस्य	शंकरदेव क्याम्पस, त्रि.वि.
३	प्रा.डा. श्यामकृष्ण श्रेष्ठ	सदस्य	पब्लिक यूथ क्याम्पस, त्रि.वि.
४	प्रा.डा. राजनबहादुर पौडेल	सदस्य	पब्लिक युथ क्याम्पस, धोबिचौर, काठमाडौं

५	प्रा.डा. डिल्लिराज शर्मा	सदस्य	त्रिभुवन विश्वविद्यालय, कीर्तिपुर, काठमाडौं
६	सह-प्रा. डा. दिपकबहादुर भण्डारी	सदस्य	स्कूल अफ बिजनेस, पो.वि.
७	सह-प्रा. ज्ञानेश्वर शर्मा	सदस्य	स्कूल अफ बिजनेस, पो.वि.
८	प्रा.डा. शंकर खनाल	सदस्य	त्रिभुवन विश्वविद्यालय, कीर्तिपुर, काठमाडौं .
९	श्री बलराम भट्टराई	सदस्य	स्कूल अफ बिजनेस, पो.वि.
१०	डा. रबिन्द्र घिमिरे	सदस्य	स्कूल अफ बिजनेस, पो.वि.
११	डा. उदय किशोर तिवारी	सदस्य	पशुपति मल्टिपल क्याम्पस, चावहिल, काठमाडौं
१२	श्री कमलप्रसाद रेग्मी	सदस्य	नोबेल कलेज, काठमाडौं
१३	प्रा.डा. कमलदास मानन्धर	सदस्य	एटलान्टिक इन्टरनेशनल कलेज, सामाखुशी, काठमाडौं
१४	प्रा.डा. विजय के.सी.	सदस्य	सायम कलेज, लगनखेल, ललितपुर
१५	प्रा.डा. राधेश्याम प्रधान	सदस्य	यूनिग्लोब कलेज, बानेश्वर, काठमाडौं
१६	श्री सूर्य किरण श्रेष्ठ	सदस्य	रिज हस्पिटालिटी म्यानेजमेन्ट कलेज, बालकुमारी, ललितपुर
१७	श्री कविता खनाल	सदस्य	नेशनल ओपन कलेज, सानेपा, ललितपुर
१८	प्रा.डा. पुष्कर बज्राचार्य	सदस्य	त्रिभुवन विश्वविद्यालय केन्द्रीय क्याम्पस, कीर्तिपुर, काठमाडौं
१९	प्रा. डा. कुन्दनदत्त कोइराला	सदस्य	त्रिभुवन विश्वविद्यालय केन्द्रीय क्याम्पस, कीर्तिपुर, काठमाडौं
२०	प्रा. विश्वेश्वरमान श्रेष्ठ	सदस्य	शंकरदेव क्याम्पस, त्रि.वि.
२१	प्रा.डा. सुनिती श्रेष्ठ	सदस्य	त्रिभुवन विश्वविद्यालय केन्द्रीय क्याम्पस, कीर्तिपुर, काठमाडौं
२२	प्रा.डा. देवराज अधिकारी	सदस्य	त्रिभुवन विश्वविद्यालय, कीर्तिपुर, काठमाडौं

(ड) कम्प्यूटर, सफ्टवेयर तथा आईटी विषय समिति

क्र.सं.	नाम	पद	ठेगाना
१	प्रा.डा. शशिधरराम जोशी	अध्यक्ष	ईन्स्टिच्यूट अफ इञ्जिनियरिङ्ग, पुल्चोक क्याम्पस, ललितपुर
२	श्री दिपाञ्जल श्रेष्ठ	सदस्य	स्कूल अफ बिजनेस, पो.वि.
३	श्री यज्ञनाथ रिमाल	सदस्य	स्कूल अफ इञ्जिनियरिङ्ग, पो.वि.
४	ई. तेजप्रसाद धमला	सदस्य	एभरेष्ट इञ्जिनियरिङ्ग एण्ड म्यानेजमेन्ट कलेज, काठमाडौं
५	ई. दिपक धामी	सदस्य	नेपाल इञ्जिनियरिङ्ग कलेज, भक्तपुर
६	ई. निरञ्जन खकुरेल	सदस्य	नेपाल कलेज अफ इन्फरमेशन टेक्नोलोजी, ललितपुर
७	श्री अशोक पराजुली	सदस्य	गण्डकी कलेज अफ इञ्जिनियरिङ्ग एण्ड म्यानेजमेन्ट, पोखरा
८	ई. बिबेक रूपाखेति	सदस्य	कसमस कलेज अफ म्यानेजमेन्ट एण्ड टेक्नोलोजी, ललितपुर
९	ई. राजेश कमर	सदस्य	पोखरा इञ्जिनियरिङ्ग कलेज, पोखरा
१०	डा. अरूण तिमिल्सिना	सदस्य	ईन्स्टिच्यूट अफ इञ्जिनियरिङ्ग, पुल्चोक क्याम्पस, ललितपुर
११	डा. शैलेस बहादुर पाण्डे	सदस्य	मार्टिन चौतारी, थापाथली, काठमाडौं
१२	ई. टिका उप्रेती	सदस्य	एपेक्स कलेज, काठमाडौं
१३	ई. दिपेश बिष्ट	सदस्य	नेपाल इञ्जिनियरिङ्ग काउन्सिल, काठमाडौं
१४	ई. बिरोध रिजाल	सदस्य	लुङ्ग-६, प्यूठान

(च) इलेक्ट्रिकल, इलेक्ट्रॉनिक्स एण्ड कम्प्युनिकेशन इञ्जिनियरिङ्ग विषय समिति

क्र.सं.	नाम	पद	ठेगाना
१	ई. भेषराज कँडेल	अध्यक्ष	कलेज अफ बायोमेडिकल इञ्जिनियरिङ्ग एण्ड एप्लाइड साइन्सेज, काठमाडौं
२	डा. सञ्जिवप्रसाद पाण्डे	सदस्य	ईन्स्टिच्यूट अफ इञ्जिनियरिङ्ग, पुल्चोक क्याम्पस, ललितपुर
३	सह-प्रा. ई. ललितबिक्रम राणा	सदस्य	स्कूल अफ इञ्जिनियरिङ्ग, पो.वि.
४	ई. बाबुराम दवाडी	सदस्य	ईन्स्टिच्यूट अफ इञ्जिनियरिङ्ग, पुल्चोक क्याम्पस, ललितपुर
५	ई. शैलेन्द्रकुमार भ्ना	सदस्य	काठमाडौं विश्वविद्यालय, धुलिखेल, काठमाडौं
६	ई. पूर्णचन्द्र शर्मा	सदस्य	स्कूल अफ इञ्जिनियरिङ्ग, पो.वि.
७	ई. दिपक चन्द	सदस्य	ईन्स्टिच्यूट अफ इञ्जिनियरिङ्ग, पुल्चोक क्याम्पस, ललितपुर
८	ई. मनोजकुमार सिंह	सदस्य	स्कूल अफ इञ्जिनियरिङ्ग, पो.वि.
९	ई. सञ्जिवबहादुर थापा	सदस्य	स्कूल अफ इञ्जिनियरिङ्ग, पो.वि.
१०	ई. राममणि अधिकारी	सदस्य	स्कूल अफ इञ्जिनियरिङ्ग, पो.वि.
११	ई. सोमराज श्रेष्ठ	सदस्य	नेपाल इञ्जिनियरिङ्ग कलेज, भक्तपुर
१२	ई. यज्ञमूर्ति पोखरेल	सदस्य	एभरेष्ट इञ्जिनियरिङ्ग एण्ड म्यानेजमेन्ट कलेज, काठमाडौं
१३	प्रा. डा. दिनेशकुमार शर्मा	सदस्य	ईन्स्टिच्यूट अफ इञ्जिनियरिङ्ग, पुल्चोक क्याम्पस, ललितपुर
१४	प्रा. सरोज देवकोटा	सदस्य	सिल्करोड इन्टरनेशनल कलेज, बसुन्धरा, काठमाडौं
१५	डा. अरविन्द कुमार मिश्र	सदस्य	ईन्स्टिच्यूट अफ इञ्जिनियरिङ्ग, पुल्चोक क्याम्पस, ललितपुर
१६	डा. नेत्र ज्ञवाली	सदस्य	ईन्स्टिच्यूट अफ इञ्जिनियरिङ्ग, पुल्चोक क्याम्पस, ललितपुर
१७	डा. बिमल आचार्य	सदस्य	नेपाल टेलिकम, काठमाडौं

(छ) सिभिल तथा आर्किटेक्चर इञ्जिनियरिङ्ग विषय समिति

क्र.सं.	नाम	पद	ठेगाना
१	प्रा.डा. भरतराज पहारी	अध्यक्ष	ईन्स्टिच्यूट अफ इञ्जिनियरिङ्ग, पुल्चोक क्याम्पस, ललितपुर
२	प्रा.डा. गोकर्णबहादुर मोहोत्रा	सदस्य	ईन्स्टिच्यूट अफ इञ्जिनियरिङ्ग, पुल्चोक क्याम्पस, ललितपुर
३	डा. किसनदत्त भट्ट	सदस्य	स्कूल अफ इञ्जिनियरिङ्ग, सुदूर- पश्चिमाञ्चल विश्वविद्यालय, कञ्चनपुर
४	डा. ईन्द्रप्रसाद आचार्य	सदस्य	ईन्स्टिच्यूट अफ इञ्जिनियरिङ्ग, पुल्चोक क्याम्पस, ललितपुर
५	ई. सन्तोष कुमार श्रेष्ठ	सदस्य	ईन्स्टिच्यूट अफ इञ्जिनियरिङ्ग, पुल्चोक क्याम्पस, ललितपुर
६	ई. प्रकाशबहादुर अधिकारी	सदस्य	परीक्षा नियन्त्रण कार्यालय, पो.वि.
७	ई. राजेन्द्र अर्याल	सदस्य	स्कूल अफ इञ्जिनियरिङ्ग, पो.वि.
८	ई. रमेश बाँस्तोला	सदस्य	आईओई, डब्लुआरसि, लामाचौर, पोखरा
९	ई. लेखबहादुर गुरुङ्ग	सदस्य	पोखरा इञ्जिनियरिङ्ग कलेज, पोखरा
१०	डा. टेकराज ज्ञवाली	सदस्य	नेपाल इञ्जिनियरिङ्ग कलेज, भक्तपुर
११	डा. हेमचन्द्र चौलागाँई	सदस्य	अक्सफोर्ड कलेज अफ इञ्जिनियरिङ्ग एण्ड म्यानेजमेन्ट, नवलपरासी
१२	ई. मन्दिप सुवेदी	सदस्य	यूनिभर्सल साइन्स कलेज, ललितपुर
१३	प्रा.डा. पदमबहादुर शाही	सदस्य	यातायात व्यवस्था विभाग, काठमाडौं

१४	प्रा.डा. सुधा श्रेष्ठ	सदस्य	ईन्स्टिच्यूट अफ इञ्जिनियरिङ्ग, पुल्चोक क्याम्पस, ललितपुर
१५	डा. नवराज खतिवडा	सदस्य	डिईएसई, काठमाडौं विश्वविद्यालय, धुलिखेल, काठमाडौं
१६	डा. माधवप्रसाद कोइराला	सदस्य	ललितपुर उपमहानगरपालिका, ललितपुर
१७	डा. सूर्यराज आचार्य	सदस्य	बुढानिलकण्ठ नगरपालिका, गल्फुटार-७, काठमाडौं

(ज) जनस्वास्थ्य विषय समिति

क्र.सं.	नाम	पद	ठेगाना
१	प्रा. नविन श्रेष्ठ	अध्यक्ष	स्कूल अफ हेल्थ एण्ड एलाईड साइन्सेज, पो.वि.
२	डा. डमरूप्रसाद पनेरू	सदस्य	स्कूल अफ हेल्थ एण्ड एलाईड साइन्सेज, पो.वि.
३	डा. तुलसीराम भण्डारी	सदस्य	स्कूल अफ हेल्थ एण्ड एलाईड साइन्सेज, पो.वि.
४	डा. दिपेन्द्रकुमार यादव	सदस्य	स्कूल अफ हेल्थ एण्ड एलाईड साइन्सेज, पो.वि.
५	श्री चिरञ्जीवीप्रसाद अधिकारी	सदस्य	स्कूल अफ हेल्थ एण्ड एलाईड साइन्सेज, पो.वि.
६	श्री रामबहादुर श्रेष्ठ	सदस्य	सिष्ट कलेज काठमाडौं
७	श्री रामचन्द्र सिंह	सदस्य	नोबेल कलेज, काठमाडौं
८	श्री महेश्वर काफ्ले	सदस्य	नेशनल ओपन कलेज, काठमाडौं
९	प्रा.डा. योगेन्द्रप्रसाद प्रधानाङ्ग	सदस्य	काठमाडौं
१०	श्री महेन्द्रप्रसाद श्रेष्ठ	सदस्य	स्वास्थ्य मन्त्रालय, काठमाडौं
११	श्री अच्युत लामिछाने	सदस्य	स्वास्थ्य विभाग, काठमाडौं
१२	श्री भोगेन्द्र डोटेल	सदस्य	क्षेत्रीय स्वास्थ्य निर्देशनालय, काठमाडौं
१३	श्री करुणालक्ष्मी शाक्य	सदस्य	यूनिसेफ, ललितपुर

(झ) अङ्ग्रेजी विषय समिति

क्र.सं.	नाम	पद	ठेगाना
१	प्रा.डा. श्रीधरप्रसाद लोहनी	अध्यक्ष	काठमाडौं
२	प्रा.डा. कृष्णचन्द्र शर्मा	सदस्य	त्रि.वि., काठमाडौं
३	श्री विश्वनाथ लामिछाने	सदस्य	स्कूल अफ बिजनेस, पो.वि.
४	श्री विश्वराज पराजुली	सदस्य	स्कूल अफ बिजनेस, पो.वि.
५	श्री टेकबहादुर क्षेत्री	सदस्य	अन्तराष्ट्रिय सम्बन्ध केन्द्र, पो.वि.
६	प्रा.डा. अरूण गुप्ता	सदस्य	आइसर (IACER) कलेज, काठमाडौं
७	डा. शिवदत्त ज्ञवाली	सदस्य	यूनिभर्सल साइन्स कलेज, काठमाडौं
८	श्री फटिक पौडेल	सदस्य	एपेक्स कलेज, काठमाडौं
९	श्री कृष्ण निरौला	सदस्य	आइसर (IACER) कलेज, काठमाडौं
१०	श्री पदमलाल भारती	सदस्य	बोस्टन इन्टरनेशनल कलेज, चितवन
११	प्रा.डा. ऋषिकेश उपाध्याय	सदस्य	चावहिल, काठमाडौं
१२	प्रा.डा. श्रीधर गौतम	सदस्य	अङ्ग्रेजी विभाग, त्रि.वि., काठमाडौं
१३	प्रा. डा. आनन्द शर्मा	सदस्य	रत्नराज्य क्याम्पस, काठमाडौं
१४	डा. अमरराज जोशी	सदस्य	अङ्ग्रेजी विभाग, त्रि.वि., काठमाडौं
१५	डा. धर्म अधिकारी	सदस्य	पेस (PACE) ईन्स्टिच्यूट, काठमाडौं

(ज) डेभलपमेन्ट एण्ड सोसल इञ्जिनियरिङ्ग विषय समिति

क्र.सं.	नाम	पद	ठेगाना
१	प्रा.डा. रामबहादुर क्षेत्री	अध्यक्ष	सोसियल एण्ड ह्यूमन साइन्स, केन्द्रीय क्याम्पस, त्रि.वि.
२	प्रा. नविन श्रेष्ठ	सदस्य	पब्लिक हेल्थ कार्यक्रम, पो.वि.
३	डा. रामप्रसाद अर्याल	सदस्य	स्कूल अफ डेभलपमेन्ट एण्ड सोसियल इञ्जिनियरिङ्ग, पो.वि.
४	डा. अनन्तराज ढुङ्गाना	सदस्य	स्कूल अफ डेभलपमेन्ट एण्ड सोसियल इञ्जिनियरिङ्ग, पो.वि.
५	डा. अजय थापा	सदस्य	स्कूल अफ डेभलपमेन्ट एण्ड सोसियल इञ्जिनियरिङ्ग, पो.वि.
६	डा. ऋषिकेश पाण्डे	सदस्य	स्कूल अफ डेभलपमेन्ट एण्ड सोसियल इञ्जिनियरिङ्ग, पो.वि.
७	श्री शेखरनाथ अधिकारी	सदस्य	भूगोल विभाग, पृथ्वीनारायण क्याम्पस, पोखरा
८	श्री रामजीप्रसाद अधिकारी	सदस्य	स्कूल अफ डेभलपमेन्ट एण्ड सोसियल इञ्जिनियरिङ्ग, पो.वि.
९	प्रा.डा. लेखनाथ भट्टराई	सदस्य	पोखरा म्यानेजमेन्ट कलेज, पोखरा
१०	प्रा.डा. पुष्पराज शर्मा	सदस्य	पोखरा म्यानेजमेन्ट कलेज, पोखरा
११	डा. ईश्वरचन्द्र गौतम	सदस्य	क्षितिज इन्टरनेशनल कलेज, बुटवल, रूपन्देही
१२	प्रा.डा. चन्द्रा भद्रा	सदस्य	जेण्डर विशेषज्ञ, पोखरा
१३	प्रा.डा. कृष्ण पौडेल	सदस्य	केन्द्रीय शिक्षा विभाग, त्रि.वि.
१४	प्रा.डा. कृष्ण के.सी.	सदस्य	वातावरण विशेषज्ञ, पोखरा
१५	प्रा.डा. विकास के.सी.	सदस्य	तथ्याङ्क विभाग, पृथ्वीनारायण क्याम्पस, पोखरा
१६	डा. प्रभा कैनी	सदस्य	जेण्डर विशेषज्ञ, लैनचौर, काठमाडौं

(ट) जलस्रोत व्यवस्थापन विषय समिति

क्र.सं.	नाम	पद	ठेगाना
१	डा. हरिकृष्ण श्रेष्ठ	अध्यक्ष	नेपाल इञ्जिनियरिङ्ग कलेज, भक्तपुर
२	डा. खडानन्द दुलाल	सदस्य	हिलसाईड कलेज अफ इञ्जिनियरिङ्ग, काठमाडौं
३	ई. नारायणप्रसाद गौतम	सदस्य	ईन्स्टिच्यूट अफ इञ्जिनियरिङ्ग, डब्लुआरसी, लामाचौर, पोखरा
४	ई. अर्जुन गौतम	सदस्य	स्कूल अफ इञ्जिनियरिङ्ग, पो. वि.
५	डा. खेमराज शर्मा	सदस्य	नेपाल इञ्जिनियरिङ्ग कलेज, भक्तपुर
६	डा. पवनकुमार भट्टराई	सदस्य	कसमस कलेज अफ म्यानेजमेन्ट एण्ड टेक्नोलोजी, ललितपुर
७	डा. लक्ष्मीप्रसाद देवकोटा	सदस्य	नेपाल विकास अनुसन्धान संस्थान प्रा.लि., ललितपुर
८	डा. भोलानाथ शर्मा घिमिरे	सदस्य	ईन्स्टिच्यूट अफ इञ्जिनियरिङ्ग, पुल्चोक क्याम्पस, ललितपुर
९	ई. उमेश थानी	सदस्य	नेपाल इञ्जिनियरिङ्ग काउन्सिल, काठमाडौं
१०	ई. अजय दिक्षित	सदस्य	ईन्स्टिच्यूट फर सोसियल एण्ड इन्भायरोनमेन्ट ट्रान्जिसन, काठमाडौं
११	ई. ज्ञानेन्द्रलाल प्रधान	सदस्य	हाइड्रो सोलुशन, स्वयम्भू, काठमाडौं

(ठ) ओप्टोमेट्री विषय समिति

क्र.सं.	नाम	पद	ठेगाना
१	प्रा.डा. गोविन्द पौडेल	अध्यक्ष	तिलगंगा इन्स्टिच्यूट अफ अफ्ठाल्मोलोजी एण्ड नेशनल एकाडेमि अफ साइन्ज एण्ड टेक्नोलोजी, काठमाडौं
२	प्रा. नविन श्रेष्ठ	सदस्य	स्कूल अफ इन्जिनियरिङ्ग, पो. वि.
३	प्रा.डा. सुमन शम्शेर थापा	सदस्य	तिलगंगा इन्स्टिच्यूट अफ अफ्ठाल्मोलोजी एण्ड नेशनल एकाडेमि अफ साइन्ज एण्ड टेक्नोलोजी, काठमाडौं
४	डा. इन्द्रमान महर्जन	सदस्य	हिमालयन आँखा अस्पताल, पोखरा
५	डा. गौरी शंकर श्रेष्ठ	सदस्य	ईन्स्टिच्यूट अफ मेडिसन, महाराजगञ्ज, काठमाडौं
६	डा. सृजना अधिकारी	सदस्य	तिलगंगा इन्स्टिच्यूट अफ अफ्ठाल्मोलोजी एण्ड नेशनल एकाडेमि अफ साइन्ज एण्ड टेक्नोलोजी, काठमाडौं
७	डा. पुरुषोत्तम ढुङ्गाना	सदस्य	तिलगंगा इन्स्टिच्यूट अफ अफ्ठाल्मोलोजी एण्ड नेशनल एकाडेमि अफ साइन्ज एण्ड टेक्नोलोजी, काठमाडौं

(ड) वातावरणीय व्यवस्थापन विषय समिति

क्र.सं.	नाम	पद	ठेगाना
१	प्रा.डा. मदन कोइराला	अध्यक्ष	श्री वातावरण विज्ञान केन्द्रीय विभाग, त्रि.वि., काठमाडौं
२	डा. रसिला देसार	सदस्य	त्रिभुवन विश्वविद्यालय, काठमाडौं
३	ई. श्रीकृष्ण न्यौपाने	सदस्य	स्कूल अफ इन्जिनियरिङ्ग, पो. वि.
४	डा. जिवकर जोशी	सदस्य	श्री स्कूल अफ डेभलपमेन्ट साइन्स एण्ड म्यानेजमेन्ट, बानेश्वर, काठमाडौं
५	डा. राजिव पोखरेल	सदस्य	नेपाल इन्जिनियरिङ्ग कलेज, चाँगुनारायण, भक्तपुर
६	डा. मनकुमार धमला	सदस्य	श्री गोल्डेन गेट इन्टरनेशनल कलेज, बत्तीसपुतली, काठमाडौं
७	ई. प्रकाश पुडासैनी	सदस्य	नेपाल सरकार, सिंचाई मन्त्रालय, सिंचाई विभाग, ललितपुर

११. सङ्कायहरू

पोखरा विश्वविद्यालयअन्तरगत विज्ञान तथा प्रविधि सङ्काय, व्यवस्थापन सङ्काय, मानविकी तथा सामाजिकशास्त्र सङ्काय र स्वास्थ्य विज्ञान सङ्काय गरी ४ (चार) वटा सङ्कायहरू छन्। यी सङ्कायमा स्नातकतह, स्नातकोत्तरतह, एम.फिल. तह र विद्यावारिधितहका ५० (पचास) वटा शैक्षिक कार्यक्रमहरू सञ्चालित छन्।

१२. अनुसन्धान केन्द्र

विश्वविद्यालयको शैक्षिक, प्राज्ञिक तथा अनुसन्धानात्मक कार्यलाई सञ्चालन गर्न विश्वविद्यालयले यसका महत्वपूर्ण तीन काम-पठनपाठन, अनुसन्धान र सामुदायिक सेवालाई सँगसँगै लैजानु पर्छ भन्ने अवधारणा लिएको छ। त्यसैले अनुसन्धान र प्रकाशनसम्बन्धी कार्यलाई प्रभावकारी र प्रतिफलयुक्त तुल्याउँदै Small Research Development and Innovation, Collaborative Research, Affiliated Colleges Research र Extramural Collaboration Research मा जोड दिइएको छ। यसै अनुरूप हालै ७ वटा सम्बन्धनप्राप्त महाविद्यालयहरूलाई अनुसन्धानात्मक कार्यहरूमा सामेल गरिएको छ भने Collaborative Research को थालनी गरी ४ वटा अनुसन्धानलाई ३ (तीन) लाखका दरले रकमसमेत उपलब्ध गराइएको छ। साथै विद्यार्थीहरूलाई Ethical Approval का लागि काठमाडौं जानुपर्ने अवस्थालाई अन्त्य गरी अनुसन्धान केन्द्र मार्फत विश्वविद्यालयमा गठित Institutional Review Committee लाई मान्यता प्राप्त गराएर विश्वविद्यालयका ८४ जना विद्यार्थीहरू र प्राध्यापकहरूलाई Ethical Approval प्रदान गर्ने कार्य सम्पन्न

भएको छ । हालसालै US AiD/Win rock संस्थामार्फत प्राध्यापकहरूलाई Capacity Enhancement तथा Research Methodology सम्बन्धी तालिम प्रदान गरिएको छ । अनुसन्धानसम्बन्धी कार्य सूचिलाई तलको तालिकामा देखाइएको छ:

तालिका नं. १: ONGOING FACULTY RESEARCH GRANTS (FSY-2073-74)

Faculty Research Grants for Constituent Colleges / Schools

SN	Name of Applicant	Title of the Proposal	Type	Faculty
1	Yuba Raj Tripathi	Migrants' Willingness to Support to their Place of Origin :A Study on Dwellers of Pokhara Lekhnath Metropolitan City Ward Number Thirteen	FR-CC	SS
2	Nirmala Neupane Pooja Bhandari	Outcomes and Factors Associated with Teenage Pregnancy: A Hospital Based Case-Control Study	FR-CC	HS
3	Ganesh Dhakal	Correlation of the levels of serum hsCRP& HbA1C in diabetic patients & non diabetetic individuals	FR-CC	HS
4	Dr Rabindra Ghimire and Ms. Shreejana Wagle	Willingness To Pay for community health insurance by inhabitants of Pokhara Lekhnath Metropolitan City : A Contingent Valuation Study	FR-CC	MGMT
5	Dr. Surya Bahadur G.C and Rabindra Baral	Corporate governance, ownership structure and performance : evidence from nepalese listed firms	FR-CC	MGMT
6	Yagya Nath Rimal	Computer literacy and its application among faculty members of Pokhara University: A comparative study among constituent and affiliated campuses.	FR-CC	ST
7	Dr Hemchandra Chaulagain	Critical Review on Status of Implementation of Nepal Building Code After 2015 Gorkha Seismic Sequence in Pokhara-Lekhnath Metropolitan City	FR-CC	ST
8	Dr. Govind Prasad Lamichhane	Analysis of rotating shell tower structure	FR-CC	ST
9	Tek Bahadur Chhetry	Developing Professional Expertise in Teaching Personnels: A Survey on Expectation of Teachers in Training Module/ Course at Pokhara University	FR-CC	ST

Faculty Research Grants for affiliated Colleges

SN	Name of Applicant	Title of the Proposal	Type	Faculty
1	Dr. Binay Sapkota/Co-PI- Suraj Shakya (Nobel college Kathmandu)	Economic Implications of Polypharmacy in elderly patients in Nepalese communities.	FR-AC	HS
2	Rajesh Kumar Thakur/ Co-PI- Govinda Akela Poudel, Bimal Chaulagain, Lakshan Poudel, Rupa Nepal, Saroj Kunwar (Modern Technical College KTM)	Serum homocysteine and uric acid level as a predictive marker of pre-eclampsia	FR-AC	HS
3	Nirajan Khakhurel/Co-PI- Shivahari Acharya, Ujjwal Koirala (Nepal College of Information TechnologyKTM)	IOT based smart farming	FR-AC	ST
4	Bibhuti Ojha/Co-PI- Binaya Shakya (Nepal Engineering College –nec KTM)	Hydro-economic modeling of water flow allocation in sub-basin level of west rapti basin, Nepal	FR-AC	ST

Collaborative Research Grants for Constituent Schools and Affiliated Colleges

SN	Name of Applicant	Title of the Proposal	Type	Faculty
1	Dr. Bharat Ram Dhungana/ Co-PI-Bibek Karmacharya, Ramkrishan Chapagain, Yog Raj lamcichhane, Deepak Neupane, Harihar Poudel, Bijay Lamsal (student)	Behavioral Factors Influencing Individual Investor's Decision Making and Performance: A Survey at Nepal Stock Exchange	CR-CC	MGMT
2	Dr. Umesh Sing Yadav/Co-PI-Santosh Kumar Gurung ,Kripa Kunwar, Shanti Devi Chhetri, Deepesh Ranabhat, Leena Negi Shrestha (affiliated), Mala Ranabhat (student)	Impact of Home stay tourism in livelihood status of home stay operators: Evidence from western part of Nepal	CR-CC	MGMT
3	Dr. Indra Prasad Tiwari / Co-PI-Dr. Ajaya Thapa, Surendra Tiwari, Sirjana Sharma (student)	The dynamics of informal microenterprises: Implications for inclusive growth sustainable livelihood and poverty reduction in Nepal	CR-CC	SS
4	Dr. Damaru Parsad Paneru/Co-PI-Raju Pandey, Chirinjivi Adhikari, Bimala Bhatta, Manisha Chalise (affiliated) Arti & Nirdesh (Students)	Health problems of Nepalese migrant workers and their access to healthcare services in middle east countries: A cross-sectional study	CR-CC	HS

१३. पोखरा विश्वविद्यालयका आङ्गिक तथा सम्बन्धनप्राप्त महाविद्यालयहरू

पोखरा विश्वविद्यालय निजी क्षेत्रको अधिकाधिक सहभागितामा सर्वसुलभ र गुणस्तरीय शैक्षिक कार्यक्रम सञ्चालन गरिने गरी स्थापना भएको हो । तसर्थ यसले निजी क्षेत्रमा महाविद्यालयहरूको विस्तारमा बढी जोड दिएकाले यसका आङ्गिक महाविद्यालयहरू ४ वटा मात्र छन् भने एक वटा काउन्सिल रहेको छ । काउन्सिल अन्तरगत यसले मानविकी र व्यवस्थापन विषयमा विद्यावारिधिको कार्यक्रम सञ्चालन गरिरहेको छ । यसले कास्की जिल्ला पोखरा लेखनाथ महानगरपालिकाको खुदी ढुङ्गेपाटन वडा नं. ३० मा अवस्थित प्राज्ञिक भवन कम्प्लेक्समा School of Business, School of Health and Allied Sciences, School of Development Social Engineering र School of Engineering अन्तरगत आङ्गिक कार्यक्रमहरू सञ्चालन गरेको छ ।

आङ्गिक कार्यक्रमतर्फ स्कूल अफ इञ्जिनियरिङ्मा स्नातकतहमा बि.ई. सिभिल, बि.ई. इलेक्ट्रिकल एण्ड इलेक्ट्रोनिक्स कार्यक्रम सञ्चालनमा छन् भने स्नातकोत्तरतहमा एमएस्सी स्ट्रक्चरल इञ्जिनियरिङ् सञ्चालनमा छ । त्यसैगरी स्कूल अफ हेल्थ एण्ड एलाईड साइन्सेजमा स्नातकतहमा बि. फार्मसी, बिएस्सी एमएलटी, बिपिएच, बिएस्सी. नर्सिङ् तथा स्नातकोत्तरतहमा एम. फार्म इन नेचुरल प्रोडक्ट केमेष्ट्री, एम. फार्म इन क्लिनिकल फार्मसी, एमपिएच इन हेल्थ प्रोमोशन एजुकेशन र एमपिएच इन पब्लिक हेल्थ सर्भिस म्यानेजमेन्ट जस्ता शैक्षिक कार्यक्रम सञ्चालित छन् ।

त्यसैगरी स्कूल अफ बिजनेसमा स्नातकतहमा बिबिए, बि.बि.ए.-बि.आई. र स्नातकोत्तरतहमा एम.बि.ए.(फुल टाइम) र एम.बि.ए.(जब होल्डर) का शैक्षिक कार्यक्रम सञ्चालनमा छन् ।

यसका साथै स्कूल अफ डेभलपमेन्ट एण्ड सोसियल इञ्जिनियरिङ्मा स्नातकतहमा बिडेभ्स (BDEVS) तथा स्नातकोत्तरतहमा एमपिजिडि र एमडेभ्स (MDEVS) तहका कार्यक्रमहरू सञ्चालनमा छन् ।

पोखरा विश्वविद्यालयले हालसम्म ५८ वटा महाविद्यालयहरूलाई सम्बन्धन दिएको छ । सम्बन्धन दिएका महाविद्यालयहरू प्रदेश नम्बर ३ मा ३६ वटा, प्रदेश नम्बर ४ मा ५ वटा, प्रदेश नम्बर ५ मा १३ वटा र प्रदेश नम्बर ७ मा ४ वटा रहेका छन् । सम्बन्धनप्राप्त महाविद्यालयमा व्यवस्थापन सङ्कायको स्नातकतहमा ६ वटा, स्नातकोत्तरतहमा ६ वटा र १ वटा पिजि डिप्लोमा गरी कुल १३ वटा कार्यक्रम सञ्चालनमा छन् । त्यसैगरी विज्ञान तथा प्रविधि सङ्कायको स्नातकतहमा ११ वटा र स्नातकोत्तरतहमा ७ वटा गरी कुल १८ वटा कार्यक्रम सञ्चालनमा छन् । स्वास्थ्य विज्ञान सङ्कायको स्नातकतहमा ७ वटा कार्यक्रम सञ्चालनमा छन् भने मानविकी तथा सामाजिकशास्त्र सङ्कायको स्नातकतहमा १ वटा, स्नातकोत्तरतहमा २ वटा र एमफिल तहमा १ वटा गरी कुल ४ वटा कार्यक्रम सञ्चालनमा छन् ।

१४. पाठ्यक्रम विकास केन्द्र

विश्वविद्यालयले सञ्चालन गरेका र भविष्यमा सञ्चालन हुन जाने विभिन्न शैक्षिक कार्यक्रमहरूको पाठ्यक्रम निर्धारण, पाठ्यक्रम संरचना विकास तथा विकासको लागि पोखरा विश्वविद्यालय पाठ्यक्रम विकास केन्द्रले आवश्यक कार्य गर्दै आएको छ । यसका साथै विश्वविद्यालयको शिक्षालाई स्तरयुक्त एवं बजारमुखी तुल्याउँदै पाठ्यक्रमलाई अन्तराष्ट्रिय मापन हुने किसिमले पाठ्यक्रम विकास गर्ने र त्यसको प्रभावकारी अवलम्बनको लागि आवश्यक कार्यहरू हुँदै आइरहेका छन् । हालसालै विश्वविद्यालयमा सञ्चालनमा रहेका Master of Health Care Management, Post-Graduate Diploma in Health Care Management र Bachelor of Public Health का कार्यक्रमको पाठ्यक्रमलाई समय सापेक्ष संशोधन गरिएको छ । यसै गरी नयाँ कार्यक्रम अन्तर्गत M. Sc. Hydropower Engineering, Bachelor of Optometry, Bachelor of English and Communication Studies कार्यक्रमहरूको पाठ्यक्रम संरचना विकास र विस्तृतिकरण तथा Master of Innovation and Techno-Entrepreneurship र Bachelor of Agriculture Engineering कार्यक्रमका पाठ्यक्रम संरचना विकास गर्ने कार्य सम्पन्न भएको छ ।

१५. अन्तराष्ट्रिय सम्बन्ध केन्द्र

विश्वविद्यालयको स्वदेश तथा विदेशमा अवस्थित विभिन्न विश्वविद्यालय एवम् शैक्षिक संस्थाहरूसँग सम्बन्ध कायम तथा विस्तार गर्ने कार्यमा पोखरा विश्वविद्यालय अन्तराष्ट्रिय सम्बन्ध केन्द्रको महत्वपूर्ण भूमिका रहेको छ । विश्वविद्यालय शिक्षाको गुणस्तरलाई अन्तराष्ट्रियस्तरमा मापन हुने किसिमले प्रतिस्पर्धी बनाउँदै उच्चस्तरीय जनशक्ति उत्पादनका लागि अध्ययन, अध्यापन, अनुसन्धान र अन्वेषणलाई एक आपसमा आदानप्रदान गर्ने नीति अनुरूप स्वदेश तथा विदेशका विभिन्न विश्वविद्यालय तथा शैक्षिक संस्थाहरूसँग सम्बन्ध विस्तार हुँदै आएको छ ।

शिक्षामा अन्तराष्ट्रियकरण (Internationalisation) कै फलस्वरूप Global Competence कायम हुने हुँदा म्याद नाघेका MoU लाई नविकरण गर्ने, नयाँ सम्बन्ध स्थापित गर्ने र MoU अन्तर्गत Faculty Exchange, Student Exchange र Collaborative Research लाई विश्वविद्यालयले विशेष ध्यान दिएको छ । सम्बन्ध विस्तार गरिएका विश्वविद्यालयहरूबाट गोष्ट लेक्चरको रूपमा भिजिटिङ् प्रोफेसर भिकाउने, पाठ्यक्रम निर्माणमा सहयोग लिने, कल्चर एक्सचेंज कार्यक्रममा विद्यार्थीहरूलाई सहभागिता गराउने, विभिन्न अन्तराष्ट्रिय सम्मेलनहरूमा फेकल्टीलाई सहभागिता गराउने तथा NITEC, Erasmus Mundus, ICIMOD जस्ता विभिन्न अन्तराष्ट्रिय संस्थाहरूसँग समन्वय गरी परियोजनाहरू सञ्चालन हुँदै आएका छन् ।

तालिका २: पोखरा विश्वविद्यालयसँग सम्बन्ध स्थापित भएका स्वदेशी एवम् विदेशी शैक्षिक संस्थाहरूको विवरण

S. No.	University/Institution	Country
1	Central Queensland University	Australia
2	Independent University Bangladesh*	Bangladesh
3	International University of Business Agriculture and Technology (IUBAT)*	Bangladesh
4	Jilin University*	China
5	University of Science and Technology*	China
6	Sichuan University of People's Republic of China*	China
7	Panjab University*	India
8	University of Roorkee*	India
9	KIIT University*	India
10	India Council for Cultural Relations (ICCR)*	India
11	Shree Chitra Tirunal Institute for Medical Sciences and Technology	India
12	Institute of Foreign Trade and Management	India
13	Institute of Teknologi Sepuluh Noverber	Indonesia
14	University Under Forum for Integrated Development of Eleventh University (FIND-11)	Indonesia

15	The University of Rome "Tor Vergata"*	Italy
16	University of Padova (UNIPD)	Italy
17	Showa Pharmaceutical University*	Japan
18	Institute of Natural Medicine, Toyama Medical and Pharmaceutical University*	Japan
19	National University Corporation Ehime University	Japan
20	Kumamoto University	Japan
21	Institute of Oriental Medicine, Dongguk University*	Korea
22	Sun Moon University*	Korea
23	Pusan National University, College of Engineering*	Korea
24	National Information Society agency of Republic of Korea*	Korea
25	Handong Global University	Korea
26	Kumoh National Institute of Technology	Korea
27	Kookmin University	Korea
28	International Youth Fellowship (IYF)	Korea
29	Yeungnam University	Korea
30	University of Sains Malaysia*	Malaysia
31	Kathmandu University*	Nepal
32	Research Center for Applied Science and Technology (RE-CAST)*	Nepal
33	B. P. Kolirala Memorial Cancer Hospital*	Nepal
34	Tribhuvan University*	Nepal
35	University Grants Commission	Nepal
36	NAST	Nepal
37	University of Tromso*	Norway
38	BodQ University College	Norway
39	Manipal College of Medical Sciences and Manipal Teaching Hospital	Norway
40	Institute of Business Management (IOBM)*	Pakistan
41	Emilio Aguinaldo College	Philippines
42	University of Warsaw	Poland
43	EXPERTS4 Asia	Some European and Asian Universities Consortium
44	EXPERTS SUSTAIN	Some European and Asian Universities Consortium
45	Asian Institute of Technology*	Thailand
46	Shinawatra University	Thailand
47	Royal Embassy of Thailand	Thailand
48	Kingston College of London	UK
49	St. Cloud State University*	USA
50	Clafin University*	USA
51	Georgia southwestern State University*	USA
52	Ball State University	USA
53	Arizona State University	USA
54	Hanoi University of Science (Vietnam)*	Vietnam
55	The Institute of Chartered Accountants of Nepal (ICAN)	Nepal
56	National Research Foundation	Korea
57	Burgas Free University	Bulgaria
58	Qinghai Nationalities University	China
59	Bellevue University	USA

60	Institute of Chartered Accountants	Nepal
61	Himalayan University Consortium-ICIMOD	Nepal
62	Czech University of Life Sciences Prague	Czech Republic
63	Bialystok University of Technology	Poland
64	Dr. Ambedkar Institute of Technology	India
65	University of South China	China

* The Universities/Institutions are subject to renewal.

१६. छात्रवृत्ति कार्यक्रम

पोखरा विश्वविद्यालयले छात्रवृत्ति कार्यक्रमलाई संस्थागत गर्दै लगेको छ । पोखरा विश्वविद्यालय छात्रवृत्तिसम्बन्धी नियम(त्वली, २०६५ अनुसार सम्बन्धनप्राप्त महाविद्यालयहरूले स्वदेशी लगानी कर्ता भए स्वीकृत कोटामा विद्यार्थी भर्ना सङ्ख्याको १० प्रतिशत र बिदेशी लगानी कर्ता भए स्वीकृत कोटामा विद्यार्थी भर्ना सङ्ख्याको २० प्रतिशत दिनुपर्ने व्यवस्था गरिएको छ । यसका साथै आङ्गिक महाविद्यालयहरूले स्वीकृत कोटामा विद्यार्थी भर्ना सङ्ख्याको २० प्रतिशत छात्रवृत्ति दिनुपर्ने प्रावधान छ । विश्वविद्यालयले आर्थिक रूपले विपन्न गरीब विद्यार्थीहरूलाई तोकेको मापदण्डअनुसार राष्ट्रियस्तरमा प्रतिस्पर्धा गराई हरेक वर्ष छात्रवृत्ति प्रदान गर्दै आएको छ ।

उपलब्ध छात्रवृत्ति सङ्ख्याको ६० प्रतिशत खुला र ४० प्रतिशत छात्रवृत्ति कार्यक्रमलाई समावेशीय गर्नको लागि दलित, जनजाति, दुर्गम, अपाङ्ग, जनआन्दोलन, द्वन्द्व पीडित र मधेशी समुदायलाई आरक्षण गरिएको छ । सबै प्रकारका छात्रवृत्तिमा ५० प्रतिशत छात्रवृत्ति महिलाको लागि आरक्षण गरिएको छ ।

पोखरा विश्वविद्यालय छात्रवृत्ति शाखाका अनुसार शैक्षिक सत्र २०७२ मा स्नातकतहमा ३ सय ७९ जनालाई छात्रवृत्ति उपलब्ध गराइएको छ । पिचडि/स्नातकोत्तरतहमा ५७ जनालाई छात्रवृत्ति उपलब्ध गराइएको छ । छात्रवृत्तिको विवरण अनुसुचिमा दिइएको छ ।

१७. चौधौं दीक्षान्त समारोह

पोखरा विश्वविद्यालयको प्रथम दीक्षान्त समारोह २०५८ माघ ७ गते सम्पन्न भएको थियो । विश्वविद्यालयको चौधौं दीक्षान्त समारोह २०७३ फागुन ९ गते (२० फेब्रुअरी, २०१७) सम्पन्न भएको थियो । सम्पन्न भएका १४ वटा दीक्षान्तसम्म आइपुग्दा विभिन्न सङ्कायअन्तर्गत स्नातक/स्नातकोत्तरतहका कुल २७,२३४ जना विद्यार्थीहरूले उपाधिप्राप्त गरिसकेका छन् ।

दीक्षान्त समारोहमा स्नातकोत्तरतहका सम्पूर्ण कार्यक्रमहरूमा सबैभन्दा उच्चतम अङ्क प्राप्त गर्ने विद्यार्थीले स्वर्णाङ्कित कुलपति पदक तथा स्नातकतहका सम्पूर्ण कार्यक्रमहरूमा सबै भन्दा उच्चतम अङ्क प्राप्त गर्ने विद्यार्थीले स्वर्णाङ्कित उपकुलपति पदक पाउने व्यवस्था रहेको छ । साथै व्यवस्थापनको स्नातकोत्तरमा उच्चतम अङ्क ल्याउनेले लक्ष्मी विद्या पदक र स्नातकतहका कार्यक्रमहरूमा सबै भन्दा उच्चतम अङ्क प्राप्त गर्ने विद्यार्थीले स्वर्णाङ्कित अक्सफोर्ड पदक प्राप्त गर्ने व्यवस्था छ । यसैगरी विश्वविद्यालयको एमबिए कार्यक्रमको स्नातकोत्तरतहमा सर्वोत्कृष्ट अङ्क ल्याउने एक जना विद्यार्थीलाई वर्षेनी जनता बैंकमा रोजगारीको व्यवस्था रहेकोछ ।

विश्वविद्यालयको स्नातकतहका कार्यक्रमहरूमा सिजिपिए ३.७ वा सो भन्दा बढी अक्त तथा स्नातकोत्तरतहका कार्यक्रमहरूमा सिजिपिए ३.८ वा सो भन्दा बढी अङ्क प्राप्त गर्ने विद्यार्थीहरूलाई डीन लिष्ट उपाधि प्रदान गरिने व्यवस्था रहेकोछ ।

नेपालको वर्तमान सम्माननीय राष्ट्रपति श्रीमती विद्यादेवी भण्डारी पोखरा विश्वविद्यालयको चौधौं दीक्षान्त समारोहका प्रमुख अतिथि हुनुहुन्थ्यो । चौधौं दीक्षान्त समारोहको अध्यक्षता माननीय शिक्षामन्त्री एवम् पोखरा विश्वविद्यालयका सह-कुलपति धनीराम पौडेलले गर्नुभएको थियो ।

१८. जनशक्ति उत्पादन

पोखरा विश्वविद्यालयले विभिन्न शैक्षिक कार्यक्रमहरू सञ्चालन गरेर आवश्यक दक्ष जनशक्ति उत्पादन गरी स्वदेश र विदेशमा आपूर्ति गरिराखेको छ । गतवर्ष विश्वविद्यालयले विभिन्न शैक्षिक कार्यक्रमका विभिन्नतहमा ४ हजार ९ सय ३१ जना जनशक्ति उत्पादन गरेको थियो ।

तालिका १२: पोखरा विश्वविद्यालयको उत्पादितजनशक्तिविवरण (आ.व. २०७३/०७४ (२०१७))

Faculty of Management Studies		
S. No.	Bachelor Programs	Product
1	Bachelor of Health Care Management	14
2	Bachelor of Computer Information System	76
3	Bachelor of Business Administration	1,960
4	Bachelor of Hotel Management	170
5	Bachelor of Business Administration-Travel and Tourism	17
6	Bachelor of Business Administration in Banking and Insurance	409
	Total	2,646
S. No.	Master Programs	Product
1	Master of Health Care Management	48
2	Master of Business Administration	300
3	Master of Computer Information System	5
4	Master of Business Administration (Finance)	129
5	Master of Business Administration (Global Business)	47
6	Masters of Business Administration (Executive)	36
	Total	565
Faculty of Science & Technology		
S. No.	Bachelor Programs	Product
1	Bachelor of Computer Application	120
2	Bachelor of Civil and Rural Engineering	37
3	Bachelor of Engineering in Information Technology	60
4	Bachelor of Science in Environment Management	15
5	Bachelor of Software Engineering	39
6	Bachelor of Electrical and Electronics Engineering	69
7	Bachelor of Architecture	75
8	Bachelor of Computer Engineering	102
9	Bachelor of Science in Computer Science	1
9	Bachelor of Civil Engineering	485
10	Bachelor of Electronics and Communication Engineering	93
	Total	1,096
S. No.	Master Programs	Product
1	Master of Science in Interdisciplinary Water Resource Management	5
2	Master of Science in Construction Management	54
3	Master of Science in Natural Resource Management	11
4	Master of Science in Environment Management	20
5	Master of Computer Engineering	26
6	Master of Science in Computer Science	1
7	Masters of Science in Transportation Engineering and Management	12
	Total	129

Faculty of Health Sciences		
S. No.	Bachelor Programs	Product
1	Bachelor of Science in Medical Laboratory Technology	67
2	Bachelor of Science in Nursing	43
3	Bachelor of Public Health	155
4	Bachelor of Pharmaceutical Sciences	92
5	Bachelor of Science in Bio-chemistry	7
6	Bachelor of Science in Medical Bio-chemistry	10
7	Bachelor of Science in Medical Microbiology	16
	Total	390
Faculty of Health Sciences		
S. No.	Master Programs	Product
1	Master of Pharmaceutical Sciences	11
Faculty of Humanities & Social Sciences		
S. No.	Bachelor Programs	Product
1	Bachelor of Development Studies	30
Faculty of Humanities & Social Sciences		
S. No.	Master Programs	Product
1	Master of Philosophy in English	26
2	Master of Arts in English	28
3	Master in Population, Gender and Development	10
	Total	64
	Total Graduates	4,931

१९. भौतिक अवस्थासम्बन्धी जानकारी

वि.सं. २०४३ सालमा तत्कालीन शिशुवा आदर्श गाउँ पञ्चायतले विभिन्न स्थानमा गरी कुल २,७४० रोपनी जग्गा एक विश्वविद्यालय स्थापनाका लागि उपलब्ध गराउने निर्णय गरेको थियो । त्यसै अनुरूप तत्कालीन श्री ५ को सरकारले पोखरा विश्वविद्यालयको भोगाधिकारका लागि १,३७२ रोपनी जग्गा मात्र उपलब्ध गराएको छ । भोगाधिकारका लागि प्राप्त १३७२ रोपनी भित्रको लेखनाथ-१२, खुदी, ढुङ्गोपाटनस्थित ११४ रोपनी जग्गाको सानो घेराभित्र मात्र पोखरा विश्वविद्यालयका सम्पूर्ण शैक्षिक एवम् प्रशासनिक कार्यक्रमहरू सञ्चालनमा रहेका छन् । जग्गाको विवरण निम्नलिखित रहेको छ:

क्र.सं.	ठेगाना (साबिक)	कि.नं.	क्षेत्रफल (रोपनी)	क्र.सं.	ठेगाना (साबिक)	कि.नं.	क्षेत्रफल (रोपनी)
१	लेखनाथ-१४, खुदी खोला पारी (स्यालतहरा)	४६०	९७.१४.३.२	८	लेखनाथ-१३, खुदी खोला वारी (स्यालतहरा)	९८८	९३.१४.०.०
२	लेखनाथ-१५, रुपाताल खोला पारी	१२९१	३२१.४.३.२	९	लेखनाथ-१३, मजुवा जाने बाटो	५४	१६५.११.२.२
३	लेखनाथ-१२	२०	३८.६.३.३	१०	लेखनाथ-१२, खुदी, ढुङ्गोपाटन	२१२१	३४.१३.१.३
४	लेखनाथ-१२, मुँसेटुडा भिर	१९७	१४४.१४.१.२	११	लेखनाथ-१२, खुदी, ढुङ्गोपाटन	२१२२	२५.५.२.३
५	लेखनाथ-१२, मुँसेटुडा भिर	१९८	४२.२.२.२	१२	लेखनाथ-१२, खुदी, ढुङ्गोपाटन	२१२३	३३.८.२.१
६	लेखनाथ-१२, मुँसेटुडा	२१२८	२४१.१२.२.१	१३	लेखनाथ-१२, खुदी, ढुङ्गोपाटन	२१२४	२१.०.०.१
७	लेखनाथ-१३, खुदी खोला वारी (स्यालतहरा)	६०४	११२.०.२.१				

माथि उल्लेखित उक्त जग्गाहरूमध्ये साबिक लेखनाथ-१२, खुदी, ढुङ्गेपाटनस्थित कित्ता नम्बर २१२१, २१२२, २१२३ र २१२४ गरी करिब ११४ रोपनी जग्गामा प्रशासनिक भवनहरू, शैक्षिक भवनहरू तथा होस्टेल, खेलकुद मैदान समेत निर्माण गरी प्रयोगमा आएको र साबिक लेखनाथ-१२, मुसेटुँडाको कि.नं. २१२८ को २४१ रोपनी मध्ये भू-क्षय भई बचेको करिब १६० रोपनी समथर जग्गामा ईञ्जिनियरिङ्ग कार्यक्रम सञ्चालन गर्न भौतिक पूर्वाधार निर्माण गर्ने प्रकृत्यामा रहेको अवस्था छ । यसर्थ विश्वविद्यालयलाई हालसम्म प्राप्त १३७२ रोपनी मध्ये करिब २७५ रोपनी बाहेक सम्पूर्ण जग्गा जमिन भिरपाखा, वन-जङ्गल रहेको र केही समथर कित्ताहरूमा सुकम्बासीका नाममा गैर कानुनी कब्जा गरिएको अवस्था छ । यसले पोखरा विश्वविद्यालयको आगामी विकास र विस्तारलाई समेत असर परिरहेको छ । पोखरा विश्वविद्यालयको लागि तत्कालीन श्री ५ को सरकारबाट छुट्टयाईएको तर विश्वविद्यालयको स्वामित्वमा आई नसकेका जग्गाको विवरण देहायबमोजिम रहेको छ:

क्र.सं.	ठेगाना	कि.नं.	क्षेत्रफल
१	साबिक रूपाकोट-३, कास्की	२	१०-८-२-१
२	साबिक रूपाकोट-३, कास्की	१९	११-१४-२-३
३	साबिक रूपाकोट-३, कास्की	२१	१८-१३-०-०
४	साबिक रूपाकोट-३, कास्की	२२	८-१३-०-१
५	साबिक रूपाकोट-१ हाल लेखनाथ-१४, , कास्की	६११	७९९-२-१-३
६	साबिक शिशुवा-२, हाल लेखनाथ-१४, कास्की	८९१-८९७, ३३९	१८९-१४-२-२
७	साबिक रूपाकोट-१, हाल लेखनाथ-१४, कास्की	१३४६	१२७-०-१-३
८	साबिक रूपाकोट-१, हाल लेखनाथ-१४, कास्की	१३६७	२५९-८-२-०

२०. शैक्षिक एवम् भौतिक पूर्वाधार विकास

विश्वविद्यालयले आफ्ना कार्यक्रमहरूलाई अझ बढि विस्तार र विकास गर्नका लागि शैक्षिक एवम् भौतिक पूर्वाधारको विकासमा विशेष जोड दिँदै आएको छ । यसले समय-सापेक्षरूपमा आवश्यक भौतिक, शैक्षिक उपकरण एवम् प्रयोगशालाको निर्माण र व्यवस्था गर्दै आएको छ । तिनको विवरण तल दिइएको छ:

क. केन्द्रीय कार्यालय

पोखरा लेखनाथ महानगरपालिका-३०, खुदी, ढुङ्गेपाटनस्थित ११४ रोपनी जग्गाको “ए” ब्लक (कि.नं. २१२१, ३५ रोपनी) मा पोखरा विश्वविद्यालय (पोवि) को केन्द्रीय कार्यालय निर्माण गरिएको छ । केन्द्रीय कार्यालयको शिलान्यास वि.सं. २०५७ साल जेठ १३ गते तत्कालीन सम्माननीय प्रधानमन्त्री एवम् पोविका कुलपति गिरिजाप्रसाद कोइराला र त्यसको उद्घाटन वि.सं. २०५८ साल माघ ७ गते तत्कालीन सम्माननीय प्रधानमन्त्री एवम् पोविका कुलपति शेरबहादुर देउवाले गर्नुभएको थियो । उक्त भवन करिब रु. १ करोड १३ लाखको लागतमा निर्माण भएको हो । केन्द्रीय कार्यालयलाई विस्तार गर्दै वि.सं. २०७० भदौ ७ गते पोविका तत्कालीन उप-कुलपति प्रा. खगेन्द्रप्रसाद भट्टराईले सुरक्षा गार्ड भवन, पार्किङ्ग स्थल र जग्गा विकाससहित नयाँ केन्द्रीय कार्यालयको शिलान्यास गर्नु भएको र मिति २०७१ साल मङ्सिर मसान्तसम्म करिब रु. ५ करोड ३५ लाखमा सम्पन्न उक्त भवन सम्माननीय राष्ट्रपति श्रीमती बिद्यादेवी भण्डारीले मिति २०७३ फागुन ९ गते औपचारिक रूपमा समुद्घाटन गर्नुभएको हो । यो भवन विश्वविद्यालय अनुदान आयोगको जोडकोष अनुदानअन्तर्गत निर्माण भएको थियो ।

ख. परीक्षा नियन्त्रण कार्यालय

पोखरा लेखनाथ महानगरपालिका-३०, खुदी, ढुङ्गेपाटनस्थित ११४ रोपनी जग्गाको “ए” ब्लक (कि.नं. २१२१, ३५ रोपनी) भित्रै पोखरा विश्वविद्यालयको परीक्षा नियन्त्रण कार्यालय निर्माण गरिएको छ । दुईतले परीक्षा नियन्त्रण कार्यालयको स्थापना वि.सं. २०५७ सालमा करिब २९ लाखको लागतमा निर्माण गरिएको थियो । उक्त भवनलाई वि.सं. २०७० सालमा बिस्तार गरियो । विश्वविद्यालय अनुदान आयोगको जोडकोषअन्तर्गत उक्त भवनको विस्तारमा करिब रु. ४ करोड १४ लाख खर्च भयो ।

ग. प्राज्ञिक भवन कम्प्लेक्स

पोखरा लेखनाथ महानगरपालिका-३०, खुदी, ढुङ्गोपाटनस्थित ११४ रोपनी जग्गाको “सी” ब्लक (कि.नं. २१२३, ३३ रोपनी) भित्र पोविको प्राज्ञिक भवन कम्प्लेक्स निर्माण गरिएको छ । उक्त भवन कम्प्लेक्सभित्र प्रथम चरणमा निर्माण भएको भवनको शिलान्यास तत्कालीन सम्माननीय प्रधानमन्त्री एवम् पोविका कुलपति शेरबहादुर देउवाले वि.सं. २०५८ साल माघ ७ गते गर्नुभएको थियो । प्राज्ञिक भवन कम्प्लेक्सभित्र विज्ञान भवन, व्यवस्थापन भवन र पुस्तकालय भवन पर्दछन् । उक्त कम्प्लेक्स करिब रू. ५ करोड २२ लाखमा निर्माण गरिएको हो । भवनको उद्घाटन तत्कालीन सम्माननीय प्रधानमन्त्री एवम् पोविका कुलपति पुष्पकमल दाहाल प्रचण्डले वि.सं. २०६५ पुस २६ गते गर्नुभएको थियो । कार्यक्रमहरूको विस्तारसँगै विद्यार्थीको चाप बढ्दै गएकोले ती भवनलाई विश्वविद्यालय अनुदान आयोगको जोडकोष अन्तरगत विस्तार गरियो । जसअनुसार करिब ६ करोड २२ लाखको लागतमा स्वास्थ्य विज्ञान भवनमा एक तला, व्यवस्थापन भवनमा २ तला साथै नयाँ मानविकी भवन २ तला, क्यान्टिन र हेल्थ सेन्टर भवनमा १/१ तला नयाँ भवन २०६६ सालमा थप गरियो । त्यसको लगत्तै व्यवस्थापन भवनमाथि ट्रष्ट निर्माण गर्ने कार्य वि.सं. २०७० साल असार २२ गते सम्पन्न भयो । यसको लागि करिब ८२ लाख खर्च भयो ।

त्यसैगरी PUIDP-V परियोजना अन्तरगत मानविकी भवनमा १ तला, क्यान्टिन भवनमा नर्सिङ्ग कार्यक्रम सञ्चालनको व्यवस्था गरी २ तला थप, लाइब्रेरी तथा हेल्थ सेन्टर भवनमा १/१ तला थप गरी करिब रू. ३ करोड ११ लाख लागतमा मिति २०७१ मङ्सिर मसान्तमा सम्पन्न गरियो । प्राज्ञिक भवन कम्प्लेक्स भित्र बास्केटबल कोर्ट, गजेबो एण्ड वाटर फण्टेन, ग्यारेज, ईञ्जिनियरिङ्ग ल्याबहरू समेत निर्माण छन् । ग्यारेजमा अन्य विकल्प नभएकाले स्कूल अफ ईञ्जिनियरिङ्गको मेकानिकल वर्कसप सञ्चालन गरिएको छ ।

ग. इञ्जिनियरिङ्ग भवन

पोखरा लेखनाथ महानगरपालिका-३०, खुदी, ढुङ्गोपाटनस्थित ११४ रोपनीको जग्गाको “सी” ब्लक (कि.नं. २१२३, ३३ रोपनी)मा रहेको पोविको प्राज्ञिक भवन कम्प्लेक्सभित्रै दोस्रो उच्चशिक्षा परियोजनाअन्तरगत विश्वबैंकमार्फत विश्वविद्यालय अनुदान आयोगबाट जोडकोष अनुदानको सहयोगमा ४ तले इञ्जिनियरिङ्ग भवन निर्माण गरिएको छ । उक्त भवन निर्माणका लागि करिब रू. ५ करोड २६ लाख खर्च भयो । भवनको शिलान्यास पोविका तत्कालीन उपकुलपति प्रा.डा. केशरजङ्ग बरालले वि.सं. २०६६ माघ १८ गते गर्नु भएको थियो । भवनको उद्घाटन तत्कालीन सम्माननीय प्रधानमन्त्री एवम् पोविका कुलपति डा. बाबुराम भट्टराईले वि.सं. २०६८ फागुन ८ गते गर्नु भएको थियो ।

ङ. छात्रावास भवन

पोखरा लेखनाथ महानगरपालिका-३०, खुदी, ढुङ्गोपाटनस्थित ११४ रोपनीको जग्गाको “डी” ब्लकभित्र भारतीय दुतावासको आर्थिक सहयोग एवम् जिल्ला प्राविधिक कार्यालय, कास्कीको प्राविधिक सहयोग तथा सुपरिवेक्षणमा करिब ४ करोडको लगानीमा छात्रावास भवन निर्माण भएको हो । उक्त छात्रावास भवनको शिलान्यास वि.सं. २०६८ माघ २० गते महामहिम भारतीय राजदूत जयन्तप्रसादले गर्नुभएको थियो भने उद्घाटन वि.सं. २०७२ चैत्र ७ गते महामहिम भारतीय राजदूत रणजित रायले गर्नुभएको थियो । महिला छात्रावासको सिट क्षमता ६० जना रहेको छ । विश्वविद्यालयको आङ्गिक महाविद्यालयमा अध्ययनरत महिला छात्राहरूका लागि सुविधा पुगोस् भन्ने हेतुले छात्रावासको निर्माण गरिएको हो ।

ड. शैक्षिक पूर्वाधार

विश्वविद्यालय उच्च शिक्षालाई वैज्ञानिक रूप दिनको लागि हरेक सङ्कायमा एक एक वटा कम्प्यूटर ल्याबको व्यवस्था गरिएको छ भने विज्ञान तथा प्रविधि सङ्काय एवम् स्वास्थ्य विज्ञान सङ्कायअन्तरगत सञ्चालन गरिएका कार्यक्रमहरूको लागि आवश्यक ल्याब, प्रयोगशालाको व्यवस्था गरी ल्याबरोटरी, सर्भेइङ्ग उपकरण आदि खरिद गरिएको छ ।

औषधीय बिरूवाहरूका लागि Izu प्रयोगात्मक स्टेशन स्वास्थ्य विज्ञान, राष्ट्रिय संस्थान, Izu, जापानले वि.सं. २०५८ फागुन

३ गते विश्वविद्यालयको औषधी अनुसन्धान प्रयोगशालाका लागि करिब रु. २ (दुई) करोड नेपाली रुपैयाँका विभिन्न उपकरण निःशुल्क प्रदान गरेको थियो । जसमा Olympus Microscope BH, Shimazu HBLC Full set लगायतका बहुमूल्य उपकरणहरू छन् । त्यसै गरी सोहि सालमा Cilag AG स्विट्जरल्याण्डका सह-निर्देशक Dr. D. Bachmann ले विश्वविद्यालयको तत्कालीन स्कूल अफ फर्मास्युटिकल साइन्सेज (हाल स्कूल अफ हेल्थ एण्ड एलाईड साइन्सेज) लाई करिब 5,000:00 US Dollar का एक एक वटा Rota Tablet Press, Beta-Press T16 उपकरण प्रदान गरेका थिए । विश्वविद्यालयको स्वास्थ्य विज्ञान सङ्कायमा अध्ययन गर्ने विद्यार्थीहरूको व्यावहारिक प्रशिक्षण र अनुसन्धान गतिविधिहरूका लागि यी उपकरणहरू निकै उपयोगी देखिएका छन् । विश्वविद्यालयको विज्ञान तथा प्रविधि सङ्कायका प्रयोगशालाका लागि यूनिभर्सल टेस्टिङ मेसिन प्रयोगमा आइरहेको छ ।

पोखरा विश्वविद्यालय एवम् मातहतका निकायहरूमा 8 MBPS क्षमताको Optical Fiber System तथा Wi-Fi System को इन्टरनेट सेवा जडान गरिएको छ । विश्वविद्यालयमा अध्ययनरत विद्यार्थी लगायत कार्यरत शिक्षक कर्मचारीहरूलाई पठन-पाठन लगायत कार्यालय कामकाज र सेवालाई चुस्त र प्रभावकारी तुल्याउन मौजुदा इन्टरनेट व्याण्डविथ वृद्धि गर्ने गृहकार्य भइरहेको छ ।

२१. Information and Communication Technology (ICT) शाखा

विश्वविद्यालयको परीक्षा प्रणालीलाई समयसापेक्ष रूपमा चुस्त, प्रभावकारी र नियमित गर्न परीक्षा नियन्त्रण कार्यालयमा Information and Communication Technology (ICT) शाखाको स्थापना गरिएको छ । परीक्षा नियन्त्रण कार्यालयमा परीक्षासम्बन्धी अति नै गोप्य कार्यहरू गरिने र विश्वविद्यालयमा विद्यार्थीहरूको बढ्दो चापलाई ध्यानमा राखि परीक्षा नियन्त्रण कार्यालयबाट सम्पादन गरिने गतिविधिहरूलाई अभि बढी चुस्तदुरुस्त, विश्वसनीय, सुरक्षित तथा मर्यादित बनाउनको लागि परीक्षाको म्यानुअल प्रणालीलाई कम्प्युटराईज्ड प्रणालीमा परिवर्तन गर्ने कार्य भइरहेको छ । यसका लागि आवश्यक पर्ने सफ्टवेयर e-PoU Exam Management Software को विकास कार्य सकिएर User Acceptance Testing को कार्य भइरहेको छ । यस सफ्टवेयरको User Acceptance Testing सकिएपछि Data Migration को कार्य हुनेछ र यस लगत्तै सफ्टवेयरलाई प्रयोगमा ल्याइनेछ । यसका साथै यस शाखाले परीक्षा नियन्त्रण कार्यालयको गोप्य कार्य सम्पादनका लागि विद्युतीय ढोका (Magnetic Security Door Lock) हरूको प्रयोग गरी गोप्य र अति गोप्य क्षेत्रमा विभाजन गरी कार्य सम्पादन गर्दै आएको छ । भविष्यमा परीक्षा नियन्त्रण कार्यालयबाट सम्पादन गरिने कम्प्युटराईज्ड प्रणाली अन्तर्गत पर्ने सम्पूर्ण कार्यहरूको नियन्त्रण तथा व्यवस्थापन यसै शाखाबाट गरिनेछ ।

२२. Thai Corner को स्थापना

पोखरा विश्वविद्यालयको केन्द्रीय पुस्तकालयमा रोयल थाई राजदुतावास र सिनावात्रा यूनिभर्सिटी, थाइलैण्डको सहयोगमा एउटा थाई कर्नर (Thai Corner) को स्थापना भएको छ । Thai Corner को उद्घाटन २०११ मङ्सिर २९ (December 15, 2014) गते नेपालका लागि थाईल्याण्डकी महामहिम राजदुत Kanthong Unakul ले गर्नुभएको थियो । थाई कर्नरमा थाईसम्बन्धी विभिन्न विषयका थाई कला, संस्कृति, इतिहास, शिक्षा तथा फुड जस्ता विषयमा ज्ञान भल्काउने पुस्तक, पत्रपत्रिका, ब्रोसर लगायत श्रव्य-दृष्यका सामाग्री राखिएका छन् ।

२३. केन्द्रीय पुस्तकालय

पोखरा विश्वविद्यालयको केन्द्रीय पुस्तकालयलाई पाठ्यपुस्तकहरू, दैनिक, साप्ताहिक एवम् मासिक पत्रपत्रिकाहरू, थैसिसहरू, प्रतिवेदनहरू तथा पाठ्य सामाग्रीका सिडिहरूले व्यवस्थित गरिएको छ । समय सापेक्ष अध्ययन, अध्यापन एवम् पाठ्यसामाग्री प्राप्तिको लागि पुस्तकालयलाई अनलाइन जर्नलहरू (NepJOL, HINARI, JSTOR, Bio-ONE, DOAJ etc.) तथा विविध म्यागेजिन एवम् न्यूजपेपर जस्ता ई-रिसोर्सहरूमा दर्ता गरी सुविधायुक्त बनाइएको छ । यसका साथै पुस्तकालयमा कम्प्युटरकृत गरी सिसी टिभी जडान गरिएको छ । विद्यार्थी, कर्मचारी एवम् शिक्षकहरूको लागि डिजिटल परिचयपत्र सञ्चालनमा ल्याइएको छ ।

तालिका ४: केन्द्रीय पुस्तकालयमा रहेका पाठ्यपुस्तकहरूको विवरण

S. No.	Particulars	Book Purchased in the year 073/74	Total Purchased books till the date	Remarks
1	Management Books	394	13,603	
2	Health Science Books	261	6,613	
3	Engineering Books	589	8,036	
4	Humanities & Social Science Books	22	1,967	
5	Total purchased books	1,266	30,219	
6	Books (Gift) in all subjects	--	1,337	
	Total books in the Library	1,266	31,556	

२४. शिक्षक तथा कर्मचारी

विश्वविद्यालयका विभिन्न सङ्काय एवम् निकायहरूमा २०७४ असार मसान्तसम्म स्थायी एवम् करार सेवामा कार्यरत रहेका शिक्षक तथा कर्मचारीहरूको विवरण देहायबमोजिम रहेको छः

क) शिक्षकतर्फ

क्र.सं.	सङ्काय	प्राध्यापक	सह-प्राध्यापक	उप-प्राध्यापक	प्रशिक्षक	सहायक प्रशिक्षक	जम्मा
१	व्यवस्थापन	१	३	३४	-	-	३८
२	स्वास्थ्य विज्ञान	३	२	४९	१	-	५५
३	विज्ञान तथा प्रविधि	-	३	२६	२	६	३७
४	मानविकी तथा सामाजिक शास्त्र	१	-	१०	-	-	११
	जम्मा	५	८	११९	३	६	१४१

ख) कर्मचारीतर्फ

क्र.सं.	पद	केन्द्रीय कार्यालय/ सेवा आयोग/सम्पर्क कार्यालय	स्वास्थ्य विज्ञान सङ्काय	विज्ञान तथा प्रविधि सङ्काय	व्यवस्थापन सङ्काय	मानविकी सङ्काय	प.नि.का.	पुस्तकालय	जम्मा
१	सह-प्रशासक	४	-	-	-	-	१	-	५
२	उप-प्रशासक	४	२	१	२	-	४	२	१५
३	सहायक प्रशासक	५	३	३	१	२	३	१	१८
४	मुख्य सहायक	४	३	२	३	२	१२	-	२६
५	सहायक	२	४	३	३	-	४	३	१९
६	डाइभर	२	१	२	२	१	१	-	९
७	सुरक्षा गार्ड	८	२	१	१	-	४	२	१८
८	कार्यालय सहयोगी	७	४	२	२	१	६	२	२४
९	मालि/कुचिकार	३	२	१	२	१	१	१	११
१०	हेल्पर	-	१	१	-	-	१	-	३
	जम्मा	३९	२२	१६	१६	७	३७	११	१४८

२५. विश्वविद्यालयको बस तथा यातायात व्यवस्थापन

पोखरा विश्वविद्यालयले पोखरा लेखनाथ नगरपालिका-३० खुदी, ढुङ्गेपाटनमा अवस्थित आफ्ना प्रशासनिक एवम् प्राज्ञिक भवनदेखि पोखरासम्म विश्वविद्यालयमा कार्यरत शिक्षक, कर्मचारी एवम् अध्ययनरत विद्यार्थीहरूलाई आफ्ना ४२ सिट क्षमताको एक वटा र ५४ सिट क्षमताको २ वटा गरी ३ वटा टाटा बसबाट यातायात सेवा प्रदान गरिएको छ ।

विश्वविद्यालयमा हाल ६ वटा जीप, ३ वटा कार रहेका छन् । उपकुलपति, रजिष्ट्रार, सङ्काय डीनहरू, परीक्षा नियन्त्रक(लाई विश्वविद्यालयले मोटरको सुविधा उपलब्ध गराएको छ । दैनिक कार्य सञ्चालनका लागि विश्वविद्यालयका हरेक निकायमा मोटरसाइकल सञ्चालनमा रहेका छन् ।

२६. शैक्षिक कार्यक्रमहरू

पोखरा विश्वविद्यालयको विज्ञान तथा प्रविधि सङ्काय अन्तरगत १९ वटा, स्वास्थ्य विज्ञान सङ्काय अन्तगत ११ वटा, व्यवस्थापन सङ्काय अन्तरगत १३ वटा र मानविकी तथा सामाजिकशास्त्र सङ्काय अन्तरगत ५ वटा गरी कुल ४८ विषयका शैक्षिक कार्यक्रमहरू सञ्चालनमा छन् । विश्वविद्यालयले मानविकी तथा व्यवस्थापन विषयमा पिएचडी कार्यक्रम सञ्चालन गरिरहेको छ ।

तालिका ५: पोखरा हाल सञ्चालित कार्यक्रमहरू

Council for Doctoral Studies		
S. No.	Degree Title	Short Name
1	PhD in Humanities	
2	PhD in Management	
Faculty of Management Studies		
S. No.	Degree Title	Short Name
1	Bachelor of Health Care Management	BHCM
2	Bachelor of Computer Information System	BCIS
3	Bachelor of Business Administration	BBA
4	Bachelor of Hotel Management	BHM
5	Bachelor of Business Administration in Travel and Tourism	BBA-TT
6	Bachelor of Business Administration in Banking and Insurance	BBA-BI
7	Master of Health Care Management	MHCM
8	Master of Business Administration	MBA
9	Master of Computer Information System	MCIS
10	Master of Business Administration (Finance)	MBA Finance
11	Master of Business Administration (Global Business)	MBA GB
12	Masters of Business Administration (Executive)	EMBA
13	Post Graduate Diploma in Health Care Management	PGDHCM
Faculty of Science & Technology		
S. No.	Degree Title	Short Name
1	Bachelor of Computer Application	BCA
2	Bachelor of Civil and Rural Engineering	BE Civil & Rural
3	Bachelor of Engineering in Information Technology	BE IT
4	Bachelor of Science in Environment Management	BSc Env
5	Bachelor of Software Engineering	BE Software
6	Bachelor of Electrical and Electronics Engineering	BE Electrical
7	Bachelor of Architecture	B Arch
8	Bachelor of Computer Engineering	BE COMP

9	Bachelor of Civil Engineering	BE Civil
10	Bachelor of Electronics and Communication Engineering	BE Elx
11	Bachelor of Civil Engineering for Diploma Holders	BE Civil Diploma
12	Master of Science in Interdisciplinary Water Resource Management	MSc IWRM
13	Master of Science in Construction Management	MSc CM
14	Master of Science in Natural Resource Management	MSc NRM
15	Master of Science in Environment Management	MSc Env
16	Master of Computer Engineering	ME COMP
17	Masters of Science in Transportation Engineering and Management	MSc TEAM
18	Master of Science in Computer Science	MSc CS
19	Master of Science in Structural Engineering	MSc SE
Faculty of Health Sciences		
S. No.	Degree Title	Short Name
1	Bachelor of Science in Medical Laboratory Technology	BSc MLT
2	Bachelor of Science in Nursing	BSc Nursing
3	Bachelor of Public Health	BPH
4	Bachelor of Pharmaceutical Sciences	B Pharm
5	Bachelor of Science in Bio-chemistry	BSc Biochem
6	Bachelor of Science in Medical Microbiology	BSc MM
7	Bachelor of Science in Medical Bio-chemistry	BSc MB
8	Master of Pharmaceutical Sciences (Clinical Pharmacy)	M Pharm (CP)
9	Master of Pharmaceutical Sciences (Natural Product Chemistry)	M Pharm (NPC)
10	Master of Public Health (Health Promotion Education)	MPH (HPE)
11	Master of Public Health (Public Health Service Management)	MPH (PHSM)
Faculty of Humanities & Social Sciences		
S. No.	Degree Title	Short Name
1	Bachelor of Development Studies	BDEVS
2	Master of Philosophy in English	MA (English)
3	Master of Arts in English	MPhil (English)
4	Master in Population, Gender and Development	MPGD
5	Master of Development Studies	MDEVS

२७. स्वीकृत विद्यार्थी कोटा र विद्यार्थी भर्ना विवरण

पोखरा विश्वविद्यालयले सम्बन्धित व्यवसायिक परिषद्ले निर्धारण गरेको अवस्थामा बाहेक स्नातकतहमा ४८ जनाको र स्नातकोत्तरतहमा ३० जनाको कक्षा निर्धारण गरेको छ । आङ्गिक तथा सम्बन्धनप्राप्त महाविद्यालयहरूलाई तोकिएको विद्यार्थी सङ्ख्या बाहेक भर्ना लिन दिइदैन ।

तालिका: शैक्षिक सत्र २०७३ मा विश्वविद्यालयमा भर्ना भएका विद्यार्थीको विवरण

S. No.	Constituent Colleges	Programs	Level	Section	Intake Quota per Year	Total	Intake on 2073 B.S.
1	School of Business	MBA Full Time Trimester	Master	2	30	60	60
		MBA Job Holder	Master	1	30	30	23
		BBA	Bachelor	2	48	96	92
		BBA BI	Bachelor	1	48	48	47
2	School of Health & Allied Science						
		M. Pharmacy (CP)	Master	1	10	10	8
		M. Pharmacy (NPC)	Master	1	7	7	4
		B. Pharmacy	Bachelor	1	40	40	40
		BSc. MLT	Bachelor	1	25	25	25
		BSc. Nursing	Bachelor	1	30	30	29
		BPH	Bachelor	1	40	40	39
3	School of Engineering	MSc Structural Engineering	Master	1	15	15	15
		BE Civil	Bachelor	2	48	96	96
		BE Electrical & Electronics	Bachelor	1	48	48	44
4	School of Development and Social Engineering	MPGD	Master	1	30	30	14
		MDEVS	Master	1	30	30	13
		BDEVS	Bachelor	1	48	48	24
5	Council for Doctoral Studies	Humanities	PhD	1	4	4	3
		Management Studies	PhD	1	4	4	4
		Total					580
S. No.	Affiliated Colleges	Programs	Level	Section	Intake Quota per Year	Total	Intake on 2073 B.S.
1	Nepal Engineering College (NEC)	MSc in Construction Management	Master	1	60	60	60
		MSc in Natural Resource Management	Master	1	60	60	11
		MSc IWRM	Master	1	60	60	28
		MSc in Transportation Engineering & Management	Master	1	30	60	30
		BE Civil	Bachelor	3	48	144	144
		BE Civil(Rural)	Bachelor	1	48	48	48
		BE Electronics and Communication	Bachelor	2	48	96	27
		BE Computer	Bachelor	2	48	96	96
		Bachelor in Architecture	Bachelor	1	48	48	47
		BE Electrical & Electronics	Bachelor	1	48	48	46
		BE Civil Diploma Holder	Bachelor	1	48	48	40
2	School of Environmental Science and Management (SchEMS)	MSc in Environment Management	Master	2	30	60	41
		BSc in Environment Management	Bachelor	2	48	96	22
		BBA	Bachelor	2	48	96	29
3	Brihaspati College	BBA	Bachelor	2	48	96	48
4	Tillottama College	BBA	Bachelor	2	48	96	96
5	Gandaki College of Engineering and Science (GCES)	BE Software	Bachelor	1	48	48	46
6	Institute of Advance Communication, Education and Research (IACER)	MA English	Master	1	30	90	62
		M Phil English	Master	1	30	90	26
7	Nepal Tourism and Hotel Management College (NTHMC)	BHM	Bachelor	2	48	96	96
		BBA-BI	Bachelor	1	48	48	48
		BBA	Bachelor	1	48	48	47
8	Pokhara Engineering College	MSc in Construction Management	Master	1	30	30	20
		BE Computer	Bachelor	1	48	48	45
		BE Civil	Bachelor	2	48	96	96
		BE Electronics and Communication	Bachelor	1	48	48	0
9	Ace Institute of Management	EMBA	Master	1	30	60	59
		MBA	Master	1	30	90	90
		MBA(Evening)	Master	2	30	180	118
		BBA	Bachelor	2	48	96	95
		BBA-BI	Bachelor	2	48	96	75

10	Apex College	MBA	Master	1	30	90	89
		MBA(Evening)	Master	2	30	180	59
		BBA	Bachelor	3	48	144	140
		BBA-BI	Bachelor	3	48	144	131
		BCIS	Bachelor	2	48	96	47
11	V.S. Niketan College	BBA-TT	Bachelor	2	48	96	91
		BBA	Bachelor	3	48	144	113
12	Universal Science College	B.E. Civil	Bachelor	2	48	96	96
		BSc in Bio-chemistry	Bachelor	2	48	96	0
13	National Open College	MHCM	Master	1	30	60	25
		PGDHCM	Bachelor	1	48	96	16
		BHCM	Bachelor	1	48	48	30
		BBA	Bachelor	1	48	48	16
		BPH	Bachelor	1	40	40	40
14	LA Grande International College	BBA	Bachelor	2	48	96	96
		BCA	Bachelor	2	48	96	48
		BPH	Bachelor	1	40	40	40
15	Crimson College of Technology	BBA	Bachelor	2	48	96	56
		BCA	Bachelor	1	48	48	46
		B. Pharmacy	Bachelor	1	40	40	40
		BCIS	Bachelor	1	48	48	33
16	Oxford College of Engineering and Management	BCA	Bachelor	2	48	96	95
		BBA	Bachelor	2	48	96	96
		BE Civil	Bachelor	2	48	96	96
		BE Electrical & Electronics	Bachelor	1	48	48	45
		MSc in Construction Management	Master	1	30	30	29
17	Lumbini Engineering, Management and Science College	BE Electronics and Communication	Bachelor	1	48	48	0
		BE Civil	Bachelor	3	48	144	144
		BE Computer	Bachelor	1	48	48	34
		BCA	Bachelor	1	48	48	22
		BE Civil	Bachelor	1	48	48	48
18	National Academy of Science and Technology (NAST)	BE Computer	Bachelor	1	48	48	48
		BCA	Bachelor	1	48	48	26
		BBA	Bachelor	1	48	48	47
		BE-IT	Bachelor	2	48	96	96
19	Nepal College of Information Technology	BE Civil	Bachelor	1	48	48	47
		BE Electronics and Communication	Bachelor	1	48	48	22
		BE Software	Bachelor	2	48	96	96
		BE Computer	Bachelor	2	48	96	95
		BBA	Bachelor	1	48	48	44
		MSC Computer	Master	1	30	60	16
		MCIS	Master	1	30	60	49
		ME. Computer	Master	1	30	60	56
		BBA	Bachelor	2	48	96	96
20	Nobel College	BBA-BI	Bachelor	1	48	48	0
		BCIS	Bachelor	1	48	48	48
		BHCM	Bachelor	1	48	48	48
		BSc Medical Bio-chemistry	Bachelor	1	20	20	20
		BPH	Bachelor	1	60	60	60
		BSc MLT	Bachelor	1	40	40	40
		BSc Nursing	Bachelor	1	30	30	30
		BSc Medical Micro-biology	Bachelor	1	20	20	20
		B. Pharmacy	Bachelor	1	40	40	40
21	Cosmos College of Management and Technology	BE Civil	Bachelor	2	48	96	96
		BE Electronics and Communication	Bachelor	1	48	48	9
		BE-IT	Bachelor	1	48	48	44
		BE Computer	Bachelor	1	48	48	48
		BBA	Bachelor	1	48	48	30
22	Everest Engineering and Management College	BE Electronics and Communication	Bachelor	1	48	48	25
		BE Computer	Bachelor	1	48	48	48
		BBA-BI	Bachelor	1	48	48	0

23	Pokhara College of Management	BBA	Bachelor	2	48	96	95
24	Brixton College	BBA	Bachelor	1	48	48	44
25	Excel International College	BBA	Bachelor	2	48	96	90
		BBA-BI	Bachelor	1	48	48	23
		MBA	Master	1	30	90	24
26	Atlantic International College	BBA	Bachelor	2	48	96	96
		BBA-BI	Bachelor	1	48	48	48
27	Axis College	BBA-BI	Bachelor	2	48	96	43
28	Liberty College	BBA	Bachelor	2	48	96	57
29	Siddhartha College	BBA-BI	Bachelor	1	48	48	32
30	Camad College	BBA	Bachelor	2	48	96	76
		BDEVS	Bachelor	1	48	48	30
31	Uniglobe College	MBA Finance	Master	2	30	180	150
		BBA-BI	Bachelor	1	48	48	47
		BBA	Bachelor	2	48	96	96
32	Citizen College	BBA	Bachelor	2	48	96	86
33	SAIM College	MBA Global Business	Master	1	30	60	60
		BBA	Bachelor	1	48	48	25
34	Kshitiz International College	BBA	Bachelor	2	48	96	87
		BBA-BI	Bachelor	1	48	48	35
35	Quest International College	BBA	Bachelor	2	48	96	93
		BHM	Bachelor	1	48	48	46
		MBA	Master	1	30	60	12
36	Alpine Management College	BBA	Bachelor	2	48	96	86
37	Platinum Management College	BBA	Bachelor	2	48	96	91
38	Amity College	BBA	Bachelor	2	48	96	96
39	Victoria International College	BBA	Bachelor	1	48	48	45
		BBA-BI	Bachelor	1	48	48	0
40	Rapti Engineering College	BCA	Bachelor	1	48	48	0
		BE Civil	Bachelor	1	48	48	48
41	Nepal Western Management and Engineering College	BBA-BI	Bachelor	1	48	48	26
		BHM	Bachelor	1	48	48	44
42	Ritz Hospitality Management College	BHM	Bachelor	2	48	96	89
		BBA	Bachelor	1	48	48	35
43	Shahid Ramnath Dahal Smirti College	BBA	Bachelor	2	48	96	26
		BBA-BI	Bachelor	1	48	48	0
44	Boston International College	BBA	Bachelor	2	48	96	96
		BBA-BI	Bachelor	1	48	48	48
		MBA	Master	1	30	90	23
45	CIST College	BPH	Bachelor	1	40	40	39
		B. Pharmacy	Bachelor	1	40	40	38
46	Butwal Model College	BBA	Bachelor	1	48	48	45
		MPGD	Master	1	30	30	6
47	Apollo International College	BBA	Bachelor	2	48	96	70
		BBA- BI	Bachelor	1	48	48	13
48	United Technical College	BE Civil	Bachelor	2	48	96	96
		BE Electrical & Electronics	Bachelor	1	48	48	20
49	Modern Technical College	BSc MLT	Bachelor	1	30	30	30
50	Rajhdhani Model College	BBA	Bachelor	1	48	48	48
		MBA	Master	1	30	90	17
51	Atharva Business College	BBA	Bachelor	1	48	48	45
52	Shubhashree Academy International College	BBA	Bachelor	1	48	48	33
53	Medhavi College	BBA	Bachelor	1	48	48	41
54	Valley State College	BBA	Bachelor	1	48	48	48
55	Norvic Business College	BBA	Bachelor	1	48	48	47
56	Central College	BBA	Bachelor	1	48	48	25
57	Malpi International College	BBA	Bachelor	1	48	48	37
58	College of Engineering & Management	BE. Civil	Bachelor	1	48	48	41
		Total					7,828

तालिका ७ : पोखरा विश्वविद्यालयमा अध्ययनरत कुल विद्यार्थी सङ्ख्या (शैक्षिक सत्र २०७२)

**Pokhara University
Student Data-2073**

S. No.	Council/Contituent Colleges	Program Name	Bachelor			Master			M. Phil/PhD			Grand Total		
			Male	Female	Total	Male	Female	Total	Male	Female	Total	Male	Female	Total
1	School of Business, Pokhara Lekhnath-30, Kaski	BBA	175	174	349							175	174	349
		BBA-BI	66	101	167							66	101	167
		MBA Full Time				82	59	141				82	59	141
		MBA Job Holder				31	20	51				31	20	51
2	School of Health and Allied Sciences, Pokhara Lekhnath-30, Kaski	B. Pharmacy	62	91	153							62	91	153
		BSc MLT	23	75	98							23	75	98
		BPH	51	99	150							51	99	150
		BSc Nursing	0	87	87							0	87	87
		M. Pharmacy (Clinicle Pharmacy)				5	11	16				5	11	16
		M. Pharmacy (Natural Product Chemistry)				2	4	6				2	4	6
		MPH (Health Promotion Education)				8	5	13				8	5	13
		MPH (Public Health Service Management)				7	6	13				7	6	13
		Total											536	
3	School of Engineering, Pokhara Lekhnath-30, Kaski	BE Civil	324	60	384							324	60	384
		BE Electrical & Electronics	161	47	208							161	47	208
		MSc in Structural Engineering				15	0	15				15	0	15
4	School of Development and Social Engineering, Pokhara Lekhnath-30, Kaski	BDEVS	42	33	75							42	33	75
		MPGD				11	16	27				11	16	27
		MDEVS				12	2	14				12	2	14
5	Council for Doctoral Studies	PhD in Humanities							7	0	7	7	0	7
		PhD in Management							5	2	7	5	2	7
		Total												130
		Grand Total												
S. No.	Affiliated Colleges	Program Name	Bachelor			Master			M. Phil/PhD			Grand Total		
			Male	Female	Total	Male	Female	Total	Male	Female	Total	Male	Female	Total
1	Nepal Engineering College (NEC)	MSc in Construction Management				109	10	119				109	10	119
		MSc in Natural Resource Management				20	2	22				20	2	22
		MSc IWRM				20	9	29				20	9	29
		MSc in Transportation Engineering & Management				51	9	60				51	9	60
		BE Civil	482	93	575							482	93	575
		BE Civil(Rural)	207	30	237							207	30	237
		BE Electronics and Communication	102	29	131							102	29	131
		BE Computer	231	86	317							231	86	317
		Bachelor in Architecture	167	59	226							167	59	226
		BE Electrical & Electronics	156	19	175							156	19	175
		BE Civil Diploma Holder	196	28	224							196	28	224
		Total											2,115	

2	School of Environmental Science and Management (SchEMS)	MSc in Environment Management				40	35	75				40	35	75	
		BSc in Environment Management	30	32	62								30	32	62
		BBA	72	47	119								72	47	119
		Total												256	
3	Brihaspati College	BBA	92	88	180							92	88	180	
4	Tillottama Campus	BBA	197	129	326							197	129	326	
5	Gandaki College of Engineering and Science (GCES)	BE Software	155	27	182							155	27	182	
6	Institute of Advance Communication, Education and Research Center (IACER)	MA English				31	29	60				31	29	60	
		M Phil English							49	17	66	49	17	66	
		Total												126	
7	Nepal Tourism and Hotel Mangement College (NTHMC)	BHM	241	84	325							241	84	325	
		BBA-BI	59	85	143							59	85	143	
		BBA	55	96	151							55	96	151	
		Total												619	
8	Pokhara Engineering College	MSc in Construction Management				31	2	33				31	2	33	
		BE Computer	132	23	155							132	23	155	
		BE Civil	341	42	383							341	42	383	
		BE Electronics and Communication	28	2	30							28	2	30	
		Total												601	
9	Ace Institute of Management	EMBA				62	25	87				62	25	87	
		MBA				25	91	116				25	91	116	
		MBA(Evening)				206	163	369				206	163	369	
		BBA	191	149	340							191	149	340	
		BBA-BI	135	155	290							135	155	290	
		Total												1,202	
10	Apex College	MBA				93	79	172				93	79	172	
		MBA(Evening)				160	84	244				160	84	244	
		BBA	303	206	509							303	206	509	
		BBA-BI	220	227	447							220	227	447	
		BCIS	212	51	263							212	51	263	
		BBA-TT	109	36	145							109	36	145	
		Total												1,780	
11	V.S. Niketan College	BBA	216	159	375							216	159	375	
12	Universal Science College	B.E. Civil	85	11	87							85	11	87	
		BSc in Bio-chemistry													
13	National Open College	MHCM				16	33	49				16	33	49	
		PGDHCM				7	8	15				7	8	15	
		BHCM	26	94	120							26	94	120	
		BBA	42	31	73							42	31	73	
		BPH	53	91	144							53	91	144	
		Total												401	
14	LA Grande International College	BBA													
		BCA													
		BPH													
		Total												643	
15	Crimson College of Technology	BBA	96	115	211							96	115	211	
		BCA	113	35	148							113	35	148	
		B. Pharmacy	49	96	145							49	96	145	
		BCIS	57	9	66							57	9	66	
		Total												570	

16	Oxford College of Engineering and Management	BCA	200	106	306						200	106	306
		BBA	162	193	355						162	193	355
		BE Civil	303	56	359						303	56	359
		BE Electrical & Electronics	111	15	126						111	15	126
		Total											1,146
17	Lumbini Engineering, Management and Science College	MSc in Construction Management				52	2	54			52	2	54
		BE Electronics and Communication											
		BE Civil	443	69	512						443	69	512
		BE Computer	89	32	121						89	32	121
		BCA	31	15	46						31	15	46
		Total											733
18	National Academy of Science and Technology (NAST)	BE Civil	163	21	184						163	21	184
		BE Computer	83	29	112						83	29	112
		BCA	55	6	61						55	6	61
		BBA	83	77	160						83	77	160
		Total											517
19	Nepal College of Information Technology	BE-IT	307	58	365						307	58	365
		BE Civil	156	26	182						156	26	182
		BE Electronics and Communication	54	12	66						54	12	66
		BE Software	201	39	240						201	39	240
		BE Computer	214	54	268						214	54	268
		BBA	55	59	114						55	59	114
		MSC Computer				19	1	20			19	1	20
		MCIS				95	15	110			95	15	110
					92	13	105			92	13	105	
		Total											1,470
20	Nobel College	BBA	147	110	257						147	110	257
		BBA-BI	13	9	22						13	9	22
		BCIS	124	29	153						124	29	153
		BHCM	35	105	140						35	105	140
		BSc in Medical Bio-chemistry	26	26	52						26	26	52
		BPH	42	169	211						42	169	211
		BSc MLT	48	98	146						48	98	146
		BSc Nursing	0	120	120						0	120	120
		BSc Medical Micro-biology	16	57	73						16	57	73
		B.Pharmacy	72	78	150						72	78	150
		Total											1,324
21	Cosmos College of Management and Technology	BE Civil	319	51	370						319	51	370
		BE Electronics and Communication	44	12	56						44	12	56
		BE-IT	130	8	138						130	8	138
		BE Computer	115	35	150						115	35	150
		BBA	35	30	65						35	30	65
		Total											779
22	Everest Engineering and Management College	BE Electronics and Communication	26	2	28						26	2	28
		BE Computer	33	15	48						33	15	48
		BBA-BI											
		Total											76
23	Pokhara College of Management	BBA	138	201	339						138	201	339
24	Brixton College	BBA	81	64	145						81	64	145
25	Excel International College	BBA	150	111	261						150	111	261
		BBA-BI	31	16	47						31	16	47
		Total											308

26	Atlantic International College	BBA	161	261	362							161	261	362
		BBA-BI	29	148	177								29	148
		Total												
27	Axis College	BBA-BI	165	178	343							165	178	343
28	Liberty College	BBA	135	74	209							135	74	209
29	Siddhartha International College	BBA-BI	43	79	122							43	79	122
30	Camad College	BBA	94	82	176							94	82	176
		BDEVS	11	29	40							11	29	40
		Total												
31	Uniglobe College	MBA Finance				123	165	288				123	165	288
		BBA-BI	50	77	127							50	77	127
		BBA	262	246	508							262	246	508
		Total												923
32	Citizen College	BBA	131	90	221							131	90	221
33	SAIM College	MBA Global Business				52	97	149				52	97	149
		BBA	41	59	100							41	59	100
		Total												249
34	Kshitiz International College	BBA	105	204	309							105	204	309
		BBA-BI	54	68	122							54	68	122
		Total												431
35	Quest International College	BBA	134	169	303							134	169	303
		BHM	127	46	173							127	46	173
		Total												476
36	Alpine Management College	BBA	107	115	222							107	115	222
37	Platinum Management College	BBA	147	153	300							147	153	300
38	Amity College	BBA	10	25	35							10	25	35
		MBA				20	50	70				20	50	70
		Total												105
39	Victoria International College	BBA												
		BBA-BI												
		Total												635
40	Rapti Engineering College	BCA	10	2	12							10	2	12
		BE Civil	111	14	125							111	14	125
		Total												137
41	Nepal Western Management and Engineering College	BBA-BI												
		BHM												
		Total												268
42	Ritz Hospitality Management College	BHM	320	70	390							320	70	390
		BBA	65	64	129							65	64	129
		Total												519
43	Shahid Ramnath Dahal Smriti College	BBA	50	61	111							50	61	111

44	Boston International College	BBA	143	170	313						143	170	313
		BBA-BI	62	101	163						62	101	163
		Total											476
45	CiST College	BPH	19	132	151						19	132	151
		B. Pharmacy	54	88	142						54	88	142
		Total											293
46	Butwal Model College	BBA	45	75	120						45	75	120
		MPGD				1	4	5			1	4	5
		Total											125
47	Apollo International College	BBA	118	119	237						118	119	237
		BBA- BI	23	26	49						23	26	49
		Total											286
48	United Technical College	BE Civil	286	65	351						286	65	351
		BE Elelectrical & Electronics	62	5	67						62	5	67
		Total											418
49	Modern Technical College	BSc MLT	51	92	143						51	92	143
50	Rajdhani Model College	BBA	80	65	145						80	65	145
51	Atharva Business College	BBA	66	58	124						66	58	124
52	Shubhashree Academic International College	BBA	62	51	113						62	51	113
53	Medhavi College	BBA	76	61	137						76	61	137
54	Valley State College	BBA	74	55	129						74	55	129
55	Norvic Business College	BBA	47	57	104						47	57	104
56	Central College of Business Management	BBA	63	52	115						63	52	115
57	Malpi International College	BBA	36	53	89						36	53	89
58	College of Engineering & Management	BE. Civil	101	23	124						101	23	124

५८. वित्तीय विवरण

पोखरा विश्वविद्यालयको केन्द्रीयकार्यलय लगायतका अन्य निकायहरूको नेपाल सरकार, महालेखा परीक्षण विभागबाट आ.व. २०७२/०७३ सम्मको लेखा परीक्षण सम्पन्न भएको छ। आ.व. २०७३/०७४ आन्तरिक लेखा परीक्षण तथा महालेखा परीक्षण हुन बाँकी छ। विश्वविद्यालयमा सभामा प्रस्तुत गरिए बमोजिमको आ.व. आ.व. २०७३/०७४को निकायगत र एकिकृत आम्दानी खर्चको वास्तविक विवरण निम्नअनुसार प्रस्तुत गरिएको छ:

तालिका ५८: केन्द्रीय कार्यालयको आ.व. २०७१/०७२ देखि २०७३/०७४ सम्मको आम्दानी खर्चको वार्षिक वितरण (रु. हजारमा)

बजेट शीर्षक	२०७१/०७२	२०७२/०७३	२०७३/०७४	बजेट शीर्षक	२०७१/०७२	२०७२/०७३	२०७३/०७४
आङ्गिक कार्यक्रमबाट आय		६६७		पूँजिगत खर्च	२७,१७२	४७,०२०	२,४५४
सम्बन्धन कार्यक्रमबाट आय (सम्बन्धन र रजिष्ट्रेशन शुल्क)	३४,७४४	१९५,६८८	१४८,४४३	शिक्षक, कर्मचारी खर्च	२६,४७३	३९,१७६	४८,९२३
अनुदानतथा सहयोग (विश्वविद्यालय नर्नदान आयोग र अन्य)	४०,०००	१५६,७४८	१२९,३६३	सञ्चालन खर्च	१४,०६४	२०,९०४	२४,५५०
व्याजआय	२०,२२५	२२,५७८	४५,९४७				
विविध आम्दानी	१,९९८	१,९९०	४,१२५	जम्मा खर्च	६७,७०९	१०७,१००	७५,९२७
घाटा				बचत	२८,४५८	२७०,४९१	२५१,९५१
जम्मा	९६,९६७	३७७,५९१	३२७,८७८	जम्मा	९६,९६७	३७७,५९१	३२७,८७८

तालिका १४: परीक्षा नियन्त्रण कार्यालयको आ.व. २०७१/०७२ देखि २०७३/०७४ सम्मको आम्दानी खर्चको वार्षिक विवरण (रु. हजारमा)

बजेट शीर्षक	२०७१/०७२	२०७२/०७३	२०७३/०७४	बजेट शीर्षक	२०७१/०७२	२०७२/०७३	२०७३/०७४
आङ्गिक कार्यक्रमबाट आय (परीक्षाशुल्क)	३,०६८	५,७७२	६,७१३	पूँजिगत खर्च	५६९	२,२५६	५,८९४
सम्बन्धन कार्यक्रमबाट आय (परीक्षाशुल्क)	७४,१९५	११४,१९२	१३५,७९४	शिक्षक, कर्मचारी खर्च	१६,६६०	१५,९६६	१९,०४०
अनुदान तथा सहयोग				सञ्चालन खर्च	४३,५७३	४९,८२२	६२,१४३
व्याजआय	८,१७९	९,३०३	१६,४००				
विविधआम्दानी	३८९	१८,०२४	१,३८०	जम्मा खर्च	६०,८०२	६८,०४४	८७,०७७
घाटा				बचत	२५,०२९	७९,२४७	७३,२१०
जम्मा	८५,८३१	१४७,२९१	१६०,२८७	जम्मा	८५,८३१	१४७,२९१	१६०,२८७

तालिका १४: विज्ञान तथा प्रविधि सङ्कायको आ.व. २०७१/०७२ देखि २०७३/०७४ सम्मको आम्दानी खर्चको वार्षिक विवरण (रु. हजारमा)

बजेट शीर्षक	२०७१/०७२	२०७२/०७३	२०७३/०७४	बजेट शीर्षक	२०७१/०७२	२०७२/०७३	२०७३/०७४
आङ्गिक कार्यक्रमबाट आय	५२,०२५	८७,१०९	४२,८५४	पूँजिगत खर्च	५९९	१,१५३	१०,४५०
सम्बन्धन कार्यक्रमबाट आय				शिक्षक, कर्मचारी खर्च	५२,३८७	२९,५४०	३६,४८९
अनुदान तथा सहयोग (ईयू सरकारबाट सहयोग)			१,५५०	सञ्चालन खर्च	८,०५८	५,४४७	१०,६१४
व्याज आय		१,६७८	२,४७२				
विविध आम्दानी		८२५	१,०४१	जम्मा खर्च	६१,०४४	३६,१४०	५७,५५३
घाटा	९,०१९		९,६३६	बचत		५३,४७२	
जम्मा	६१,०४४	८९,६१२	५७,५५३	जम्मा	६१,०४४	८९,६१२	५७,५५३

तालिका १४: स्वास्थ्य विज्ञान सङ्कायको आ.व. २०७१/०७२ देखि २०७३/०७४ सम्मको आम्दानी खर्चको वार्षिक विवरण (रु. हजारमा)

बजेट शीर्षक	२०७१/०७२	२०७२/०७३	२०७३/०७४	बजेट शीर्षक	२०७१/०७२	२०७२/०७३	२०७३/०७४
आङ्गिक कार्यक्रमबाट आय		३०,२८६	५१,४७३	पूँजिगत खर्च		१,३१३	६,१७३
सम्बन्धन कार्यक्रमबाट आय				शिक्षक, कर्मचारी खर्च		२२,२७४	४६,९१२
अनुदान तथा सहयोग		५७७	६२७	सञ्चालन खर्च		१२,९४५	१७०३४
व्याज आय		२८१	८३५				
विविध आम्दानी		२१८	८५७	जम्मा खर्च		३६,५३२	७०,११९
घाटा		५,१७०	१६,३२७	बचत			
जम्मा		३६,५३२	७०,११९	जम्मा		३६,५३२	७०,११९

तालिका १४: व्यवस्थापन सङ्कायको आ.व. २०७१/०७२ देखि २०७३/०७४ सम्मको आम्दानी खर्चको वार्षिक विवरण (रु. हजारमा)

बजेट शीर्षक	२०७१/०७२	२०७२/०७३	२०७३/०७४	बजेट शीर्षक	२०७१/०७२	२०७२/०७३	२०७३/०७४
आङ्गिक कार्यक्रमबाट आय	३०,३७६	३७,१५८	४०,९३१	पूँजिगत खर्च	७५	३,५६८	२,६२०
सम्बन्धन कार्यक्रमबाट आय				शिक्षक, कर्मचारी खर्च	२३,९३०	२७,६२१	३५,५१७
अनुदान तथा सहयोग		३,५६८	२००	सञ्चालन खर्च	४,१४६	३,७८८	६,१००
व्याज आय	१,२३३	१,५६७	२,४६७				
विविध आम्दानी	६०५	७१०	८५८	जम्मा खर्च	२८,१५१	३४,९७७	४४,२३७
घाटा				बचत	४,०६३	८,०२६	२१९
जम्मा	३२,२१४	४३,००३	४४,४५६	जम्मा	३२,२१४	४३,००३	४४,४५६

तालिका १४: मानविकी तथा सामाजिक शास्त्र सङ्कायको आ.व. २०७१/०७२ देखि २०७३/०७४ सम्मको आम्दानी खर्चको वार्षिक वितरण (रु. हजारमा)

बजेट शीर्षक	२०७१/०७२	२०७२/०७३	२०७३/०७४	बजेट शीर्षक	२०७१/०७२	२०७२/०७३	२०७३/०७४
आङ्गिक कार्यक्रमबाट आय	३,१८९	४,६१७	५,२४४	पूँजिगत खर्च	४२४	४२४	१,८०६
सम्बन्धन कार्यक्रमबाट आय				शिक्षक, कर्मचारी खर्च	९,९५३	१०,८५५	१९,०१८
अनुदान तथा सहयोग			२०२	सञ्चालन खर्च	१,९६२	२,३४२	२,८३५
व्याज आय	५१	१२९	१६३				
विविध आम्दानी	६३	१०७	२४७	जम्मा खर्च	१२,३३९	१३,६२१	२३,६५९
घाटा	९,०३६	८,७६८	१७,८०३	बचत			
जम्मा	१२,३३९	१३,६२१	२३,६५९	जम्मा	१२,३३९	१३,६२१	२३,६५९

तालिका १४: पोखरा विश्वविद्यालयको आ.व. २०७१/०७२ देखि २०७३/०७४ सम्मको एकिकृत आम्दानी खर्चको वार्षिक वितरण (रु. हजारमा)

बजेट शीर्षक	२०७१/०७२	२०७२/०७३	२०७३/०७४	बजेट शीर्षक	२०७१/०७२	२०७२/०७३	२०७३/०७४
आङ्गिक कार्यक्रमबाट आय	८८,६५८	१६५,६०९	१४७,२१५	पूँजिगत खर्च	२८,८३९	५५,७३४	२९,३९७
सम्बन्धन कार्यक्रमबाट आय	१०८,९३९	३०९,८८०	२८४,२३७	शिक्षक, कर्मचारी खर्च	१३९,४०३	१४५,४३२	२०५,८९९
अनुदान तथा सहयोग	४०,०००	१६०,८९३	१३१,९४२	सञ्चालन खर्च	७१,८०३	९५,२४८	१२३,२७६
व्याज आय	२९,६८८	३५,५३६	६८,२८४				
विविध आम्दानी	२,२५५	२१,७९४	८,५०८	जम्मा खर्च	२३०,०४५	२९६,४१४	३५८,५७२
घाटा				बचत	३९,४९५	३९७,२९८	२८१,६१४
जम्मा	२६९,५४०	६९३,७१२	६४०,१८६	जम्मा	२६९,५४०	६९३,७१२	६४०,१८६

अनुसूची १: पोखरा विश्वविद्यालयका सम्बन्धनप्राप्त महाविद्यालयहरूको जनशक्ति विवरण

S.No.	Affiliated Colleges	Teacher			Staff		
		Male	Female	Total	Male	Female	Total
1	Nepal Engineering College (NEC)	149	28	177	82	25	107
2	School of Environmental Science and Management (SchEMS)	11	4	15	8	7	15
3	Brihaspati College	21	0	21	10	3	13
4	Tillottama Campus	17	3	20	3	2	5
5	Gandaki College of Engineering and Science (GCES)	20	0	20	4	2	6
6	Institute of Advance Communication, Education and Research (IACER)	17	3	20	5	3	8
7	Nepal Tourism and Hotel Mangement College (NTHMC)	50	5	55	31	12	43
8	Pokhara Engineering College	47	3	50	14	8	22
9	Ace Institute of Management	109	15	124	22	11	33
10	Apex College	151	10	161	40	16	56
11	V.S. Niketan College	31	1	32	18	13	31
12	Universal Science College	40	6	46	12	10	22
13	National Open College	26	9	35	11	7	18
14	LA Grande International College	45	7	52	12	6	18
15	Crimsom College of Technology	40	5	45	7	4	11
16	Oxford College of Engineering and Mangement	45	2	47	39	8	47
17	Lumbini Engineering, Management and Science College	47	2	49	30	8	38
18	National Academy of Science and Technology	39	1	40	22	4	26
19	Nepal College of Information Technology	86	8	94	21	12	33
20	Nobel College	127	41	168	17	19	36
21	Cosmos College of Management and Technology	30	4	34	29	13	42
22	Everest Engineering and Management College	48	6	54	9	6	15
23	Pokhara College of Management	21	0	21	9	4	13
24	Brixton College	13	2	15	4	2	6
25	Excel International College	38	1	39	5	3	8
26	Atlantic International College	32	4	36	6	5	11
27	Axis College	13	2	15	6	3	9
28	Liberty College	19	4	23	7	4	11
29	Siddhartha International College	15	0	15	5	2	7
30	Camad College	15	7	22	7	2	9
31	Uniglobe College	48	4	52	16	9	25
32	Citizen College	23	1	24	6	7	13
33	SAIM College	9	1	10	8	8	16
34	Kshitiz International College	11	3	14	8	5	13
35	Quest International College	50	7	57	14	7	21
36	Alpine Management College	15	1	16	8	3	11
37	Platinum Management College	18	2	20	5	6	11
38	Amity College	14	0	14	6	0	6
39	Victoria International College	18	0	18	3	2	5
40	Rapti Engineering College	17	0	17	9	3	12
41	Nepal Western Management and Engineering College	17	0	17	3	3	6
42	Ritz Hospitality Management College	28	5	33	9	5	14
43	Shahid Ramnath Dahal Smriti College	13	2	15	5	3	8
44	Boston International College	37	1	38	7	6	13
45	CiST College	10	2	12	5	7	12
46	Butwal Model College	9	2	11	3	2	5
47	Apollo International College	26	3	29	10	3	13
48	United Technical College	38	2	40	7	3	10
49	Modern Technical College,	5	1	6	1	6	7
50	Rajhdhani Model College	18	7	25	2	5	7
51	Atharva Business College	14	1	15	4	3	7
52	Subhashree Academic International College	14	1	15	5	2	7
53	Medhavi College	13	1	14	6	2	8
54	Valley State College	10	2	12	4	3	7
55	Norvic Business College	12	2	14	3	2	5

56	Central College of Business Management	10	4	14	5	4	9
57	Malpi International College	7	4	11	1	2	3
58	College of Engineering & Management	17	1	18	4	3	7
Total		1,883	243	2,126	662	338	1,000

अनुसूची ५: पोखरा विश्वविद्यालयका महाविद्यालयहरूको विस्तृत विवरण

S.No.	Council/Constituent Schools	Location	Estd.	Faculty	E-mail	Website	Telephone
1	Council for Doctoral Studies	Lekhath-12, kaski	2070/71		dean.fhss@pu.edu.np	www.pu.edu.np	061-561699
2	School of Business	Lekhath-12, kaski	2056/57	Management Studies	dean.mgmt@pu.edu.np	www.pu.edu.np	061-561547
3	School of Health & Allied Science	Lekhath-12, kaski	2057/58	Health Sciences	deanhs@pu.edu.np	www.pu.edu.np	061-561698
4	School of Development and Social Engineering	Lekhath-12, kaski	2060/61	Humanities & Social Sciences	dean.fhss@pu.edu.np	www.pu.edu.np	061-561699
5	School of Engineering	Lekhath-12, kaski	2066/67	Science & Technology	deansct@pu.edu.np	www.pu.edu.np	061-561741
S.No.	Affiliated Colleges	Location	Estd.	Faculty	E-mail	Website	Telephone
1	Nepal Engineering College	Changunarayan Municipality, Bhaktapur	2055/56	Science & Technology	info@nec.edu.np	www.nec.edu.np	01-5090744 01-2071153
2	School of Environmental Science and Management (SchEMS)	Mid Baneshwor, Kathmandu	2055/56	Management Studies, Science & Technology	mail@schems.edu.np,	www.schems.edu.np	01-4482475 01-4465118
3	Brihaspati College	Goligadh-9, Bhairawaha, Rupandehi	2055/56	Management Studies	college.brihaspati@gmail.com	www.brihaspaticollege.edu.np	071-522944 071-523744
4	Tilottama Campus	Yogikuti, Shankarnagar, Rupandehi	2055/56	Management Studies	tilottama_btw@wlink.com.np, info@tilottama.edu.np	www.tilottama.edu.np	071-437659 071-438559
5	Gandaki College of Engineering and Science	Lamachaur, Pokhara, Kaski	2055/56	Science & Technology	gces@gces.edu.np	www.gces.edu.np	061-440866
6	Institute of Advance Communication Education and Research(IACER)	Baneshwor Hieghts, Kathmandu	2057/58	Humanities & Social Sciences	info@iacer.edu.np	www.iacer.edu.np	01-4467528 01-4471915
7	Nepal Tourism and Hotel Mangement College	Chinnedanda, Pokhara-18, Kaski	2055/56	Management Studies	nthmc@fewanet.com.np	www.nthmc.com.np	061-432333 061-431678
8	Pokhara Engineering College	Phirke, Pokhara-8, Kaski	2055/56	Science & Technology	info@pec.edu.np	www.pec.edu.np	061-531209 061-528530
9	Ace Institute of Management	Newbaneshwor, Kathmandu	2055/56	Management Studies	ace@ace.edu.np	www.ace.edu.np	01-4474712 01-4469019
S.No.	Affiliated Colleges	Location	Estd.	Faculty	E-mail	Website	Telephone
10	Apex College	Midbaneshwor, Kathmandu	2056/57	Management Studies	mail@apexcollege.edu.np, apex@apexcollege.edu.np	www.apexcollege.edu.np	01-4467922 01-4478841
11	V.S. Niketan College	Minbhawan, Tinkune, Kathmandu	2056/57	Management Studies	info@vsniketan.edu.np	www.vsniketan.edu.np	01-4482715 01-4622073
12	Universal Science College	Chakupat, Lalitpur	2056/57	Health Sciences, Science & Technology	uscfoundation@gmail.com	www.universalsc.edu.np	01-5260419 01-5260592

13	National Open College	Sanepa, Lalitpur	2056/57	Management Studies, Health Sciences	noc@ntc.net.np	www.noc.edu.np	01-5520326 01-5548098
14	LA Grande International College	Simalchaur, Pokhara, Kaski	2057/58	Management Studies	info@lagrandee.edu.np	www.lagrandee.edu.np	061-523163 061-532844
15	Crimsom College of Technology	Butwal-13, Devinagar, Rupandehi	2057/58	Management Studies, Health Science, Science & Technology	cct@nec.com.np	www.cct.edu.np	071-410380 071-410479
16	Oxford College of Engineering and Management	Gaindakot-2, Nawalparasi	2057/58	Management Studies, Science & Technology	hari_ocem@hotmail.com. info@oxfordcollege.edu.np	www.oxfordcollege.edu.np	078-501078 078-501281
17	Lumbini Engineering, Management and Science College	Manakamanapath, Bhalwari, Butwal, Rupandehi	2057/58	Science & Technology	lumbini@yaho.com, lubini@yaho.com	www.lumbini.edu.np	071-561959 071-561030
18	National Academy of Science and Technology	Uttar Behedi, Dhangadi, Kailali	2057/58	Management Studies, Science & Technology	nastdhn@yahoo.com	www.nast.edu.np	091-523312
19	Nepal College of Information Technology	Balkumari, Lalitpur	2058/59	Management Studies, Science & Technology	info@ncit.edu.np	www.ncit.edu.np	01-5006270 01-5006357
20	Nobel College	Sinamangal, Kathmandu	2058/59	Management Studies, Health Sciences	info@nobelcollege.edu.np	www.nobelcollege.edu.np	01-4110525 01-4110590
21	Cosmos College of Management and Technology	Tutepani, Lalitpur	2058/59	Management Studies, Science & Technology	info@cosmoscollege.edu.np	www.cosmoscollege.edu.np	01-5151704 01-5151350
22	Everest Engineering and Management College	Buddhanagar-10, Kathmandu	2058/59	Science & Technology	admin@eemc.edu.np	www.eemc.edu.np	01-4784644 01-4784894
23	Pokhara College of Management	Gyanmarg, Nadipur, Pokhara-3, Kaski	2059/60	Management Studies	info@pcm.edu.np	www.pcm.edu.np	061-520124 061-541761
24	Brixton College	Buspark Road, Mahendranagar H01, Kanchanpur	2066/67	Management Studies	brixtonmnr@rediffmail.com, info@brixtoncollege.edu.np	www.brixtoncollege.edu.np	099-520499 099-523841
25	Excel International College	Lakhe Chaur, Baneshwor, Kathmandu	2066/67	Management Studies	info@excelcollege.edu.np	www.excelcollege.edu.np	01-4485109 01-4462170
26	Atlantic International College	Galkopakha, Samakhusi, Kathmandu	2066/67	Management Studies	info@atlantic.edu.np, www.atlantic.edu.np	www.atlantic.edu.np	01-4022514 01-4022614
27	Axis College	Milanchowk, Sukhhanagar, Rupandehi	2066/67	Management Studies	axiscollege10@gmail.com, info@axiscollege.edu.np	www.axiscollege.edu.np	071-540341
S.No.	Affiliated Colleges	Location	Estd.	Faculty	E-mail	Website	Telephone
28	Liberty College	Anamnagar, Kathmandu	2066/67	Management Studies	info@libertycollege.edu.np	www.libertycollege.edu.np	01-4222612 01-4227386
29	Siddhartha International College	Butwal-11, Rupandehi	2066/67	Management Studies	sic.butwal@gmail.com	www.sim.edu.np	071-550544
30	Camad College	Sukedhara, Kathmandu	2066/67	Management Studies	info@camadcollege.edu.np	www.camadcollege.edu.np	01-4650643 01-4375100

31	Uniglobe College	Kalimarg, Newbaneshwor, Kathmandu	2066/67	Management Studies	mail@uniglobe.edu.np	www.uniglobe.edu. np	01-4115569 01-4115690
32	Citizen College	Satdobato, Lalitpur	2066/67	Management Studies	info@citizencollege.edu. np	www.citizencollege. edu.np	01-5545685 01-5545684
33	SAIM College	Mahalaxmasthan Marg, Lagankhel, Lalitpur	2066/67	Management Studies	info@saim.edu.np, pandey.ashok90@gmail. com	www.saim.edu.np	01-5544430 01-5522044
34	Kshitiz International College	Butwal-11, Kalinagar, Rupandehi	2066/67	Management Studies	info@kshitizcollege.edu.np	www.kshitizcollege. edu.np	071-438676 071-546270
35	Quest International College	Gwarko, Lalitpur	2066/67	Management Studies	info@quest.edu.np	www.quest.edu.np	01-5547669 01-5521950
36	Alpine Management College	Nepalgunj-13, Bagiya, Banke	2066/67	Management Studies	alpine_mc@yahoo.com, info@alpinemc.edu.np	www.alpinemc. edu.np	081-527420 081-526877
37	Platinum Management College	Kalikasthan, Dillibazar, Kathmandu	2066/67	Management Studies	pmcktm@yahoo.com, info@platinumcollege. edu.np	www. platinumcollege. edu.np	01-4442717 01-4420928
38	Amity College	Mahendranagar, Bhimdutta-6, Kanchanpur	2066/67	Management Studies	amitycollege@hotmail. com	www.amitycollege. edu.np	099-520270 099-522291
39	Victoria International College	Ghorahi-11, Dang	2066/67	Management Studies	victoriacollege.dang@ gmail.com	www.victoriacollege. edu.np	082-563133
40	Rapti Engineering College	Saniambapur, Sarrai-1, Dang	2066/67	Science & Technology	rcem_dang@yahoo.com, info@rec.edu.np	www.rec.edu.np	082-562601 082-695271
41	Nepal Western Management and Engineering College	Dhangadi-2, Santoshi Tole, Kailali	2066/67	Management Studies	info@nwa.edu.np, khadka_lb@hotmail.com	www.nwa.edu.np	091-526108
42	Ritz Hospitality Management College	Balkumari, Lalitpur	2066/67	Management Studies	info@ritzhospitality.edu.np	www.ritzhospitality. edu.np	01-5538188 01-5540783
43	Shahid Ramnath Dahal Smriti College	Banasthali Chowk, Balaju Ringroad, Kathmandu	2066/67	Management Studies	collegerm@yahoo.com,	www.mrmcampus. edu.np	01-4360969 01-4361486
44	Boston International College	Hakim Chowk, Bharatpur, Chitwan	2066/67	Management Studies	info@bostoncollege.edu.np	www.bostoncollege. edu.np	056-526203 056-531362
45	Central Institute of Science & Technolgy (Cist College)	Sangamchowk, Newbaneshwor, Kathmandu	2066/67	Health Sciences	askcist@gmail.com	www.cist.edu.np	01-4473934 01-4485307
46	Butwal Model College	Padsari-8, Kataiya, Butwal, Rupandehi	2066/67	Management Studies, Humanities & Social Sciences	bumocol@gmail.com		071-429193 071-429192
47	Apollo International College	Naya Baneshwor, Lakhechaur, Kathmandu	2067/68	Management Studies	apollo.aic@gmail. com, bimalgautam70@ yahoo.com, info@ apolointcollege.edu.np	www. apolointcollege. edu.np	01-4474845 01-4474851
S.No.	Affiliated Colleges	Location	Estd.	Faculty	E-mail	Website	Telephone
48	United Technical College	Bharatpur-11, Chitwan	2067/68	Science & Technology	unitedtechnicalcollege@ gmail.com	www. unitedtechnicalcollege. edu.np	056-526331 056-527982
49	Modern Technical College	Sanepa, Lalitpur	2067/68	Health Sciences	mteddcollege@gmail. com	mteddcollege@ gmail.com	01-5555630
50	Rajdhani Model College	Oldbaneshwor, Kathmandu	070/71	Management Studies	info@rmcollege.edu.np, www.rmcollege.edu.np	www.rmcollege. edu.np	01-4471162 01-4465705
51	Atharva Business College	Bansbari, Maharajgunj, Kathmandu	070/71	Management Studies	atharvabusinesscollege@ gmail.com, madadacharya@live.com	www.atharvacollege. edu.np	01-4372966

52	Subhashree Academic International College	Gaurigaun, Tinkune, Kathmandu	070/71	Management Studies	nasacollege@wlink.com.np, adhikarin2000@gmail.com		01-4479850
53	Medhavi College	Shankhamul, Kathmandu	070/71	Management Studies	info@medhavicollege.edu.np	www.medhavicollege.edu.np	01-4782634 01-4782561
54	Valley State College	Bharatpur-9, Basantachowk, Chitwan	070/71	Management Studies	vallystatecollege@gmail.com	www.vallystatecollege.edu.np	056-526661
55	Norvic Business College	Chakrapath, Sanepa, Lalitpur	070/71	Management Studies	nbc@norviceducations.edu.np	www.norviceducations.edu.np	01-4438293 01-4419306
56	Central College of Business Management	Sinamangal-9, Kathmandu	070/71	Management Studies	info@centralcollege.edu.np	www.centralcollege.edu.np	01-4110573 01-4110646
57	Malpi International College	Baluwatar, Kathmandu	070/71	Management Studies	mic@mos.com.np, bba@mic.edu.np	www.mic.edu.np	01-4442067 01-4442066
58	College of Engineering & Management	Nepalgung, Banke	070/71	Science & Technology	info@coem.edu.np, coem.clg@gmail.com	www.coem.edu.np	081-526086

अनुसूची ३: पोखरा विश्वविद्यालयको तेन्टौँ दीक्षान्त समारोहमा दीक्षित विद्यार्थी सङ्ख्या

सङ्काय		२०७२/०७३			
		स्नातक	स्नातकोत्तर	एमफिल/पिएचडि	जम्मा
आङ्गिकतर्फ	विज्ञान तथा प्रविधि	६३	-	-	६३
	व्यवस्थापन	११६	४८	-	१६४
	मानविकी तथा सामाजिकशास्त्र	२२	४	-	२६
	स्वास्थ्य विज्ञान	१२२	७	-	१२९
	जम्मा	३२३	५९	-	३८२
सम्बन्धनप्राप्ततर्फ	विज्ञान तथा प्रविधि	८८०	१३४	-	१,०१४
	व्यवस्थापन	२,३७५	४२८	-	२,८०३
	मानविकी तथा सामाजिकशास्त्र	-	१९	२०	३९
	स्वास्थ्य विज्ञान	२२६	-	-	२२६
	जम्मा	३,४८१	५८१	२०	४,०८२
कुल जम्मा		३,८०४	६४०	२०	४,४६४

अनुसूची ४: पोखरा विश्वविद्यालयमा अध्ययनरत विद्यार्थीहरू (शैक्षिकसत्र २०७२)

सङ्काय		२०७२/०७३			
		स्नातक	स्नातकोत्तर	एमफिल/पिएचडि	जम्मा
आङ्गिकतर्फ	विज्ञान तथा प्रविधि	५७०	-	-	५७०
	व्यवस्थापन	४८६	१८६	५	६७७
	मानविकी तथा सामाजिकशास्त्र	८३	३०	४	११७
	स्वास्थ्य विज्ञान	४८४	३३	-	५१७
	जम्मा	१,६२३	२४९	९	१,८८१

सम्बन्धनप्राप्ततर्फ	विज्ञान तथा प्रविधि	७,६०५	५११	-	८,११६
	व्यवस्थापन	१२,७८३	१,४९९	-	१४,२८२
	मानविकी तथा सामाजिकशास्त्र	२७	८२	४८	१५७
	स्वास्थ्य विज्ञान	१,५९८	-	-	१,५९८
	जम्मा	२२,०१३	२,०९२	४८	२४,१५३
कुल जम्मा		२३,६३६	२,३४१	५७	२६,०३४

अनुसूचि ५: पोखरा विश्वविद्यालयको छात्रवृत्ति वितरण (शैक्षिकसत्र २०७३) ४३, १

सङ्काय		२०७३/०७४			
		स्नातक	स्नातकोत्तर	एमफिल / पिएचडि	जम्मा
आङ्गिकतर्फ	विज्ञान तथा प्रविधि	३१	३	-	३३
	व्यवस्थापन	३१	१४	-	४५
	मानविकी तथा सामाजिकशास्त्र	४	१०	-	१४
	स्वास्थ्य विज्ञान	२३	४	-	२७
	जम्मा	८९	२९	-	११८
सम्बन्धनप्राप्ततर्फ	विज्ञान तथा प्रविधि	२२८	१३	-	२४१
	व्यवस्थापन	३४६	३९	-	३८५
	मानविकी तथा सामाजिकशास्त्र	०	०	२	२
	स्वास्थ्य विज्ञान	२२	०	-	२२
	जम्मा	२९६	२९	२	३२७
कुल जम्मा		३७९	५८	२	४३९